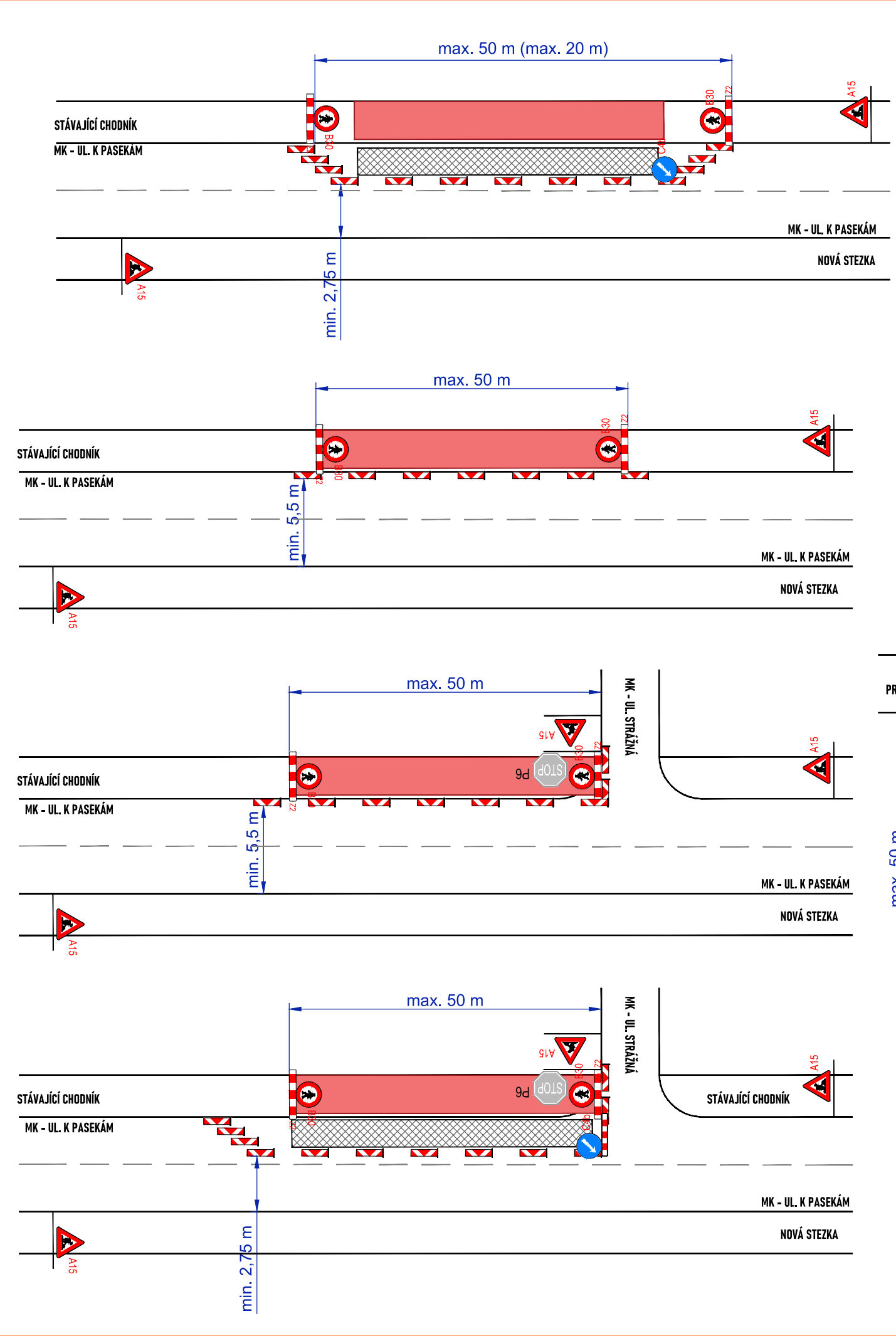
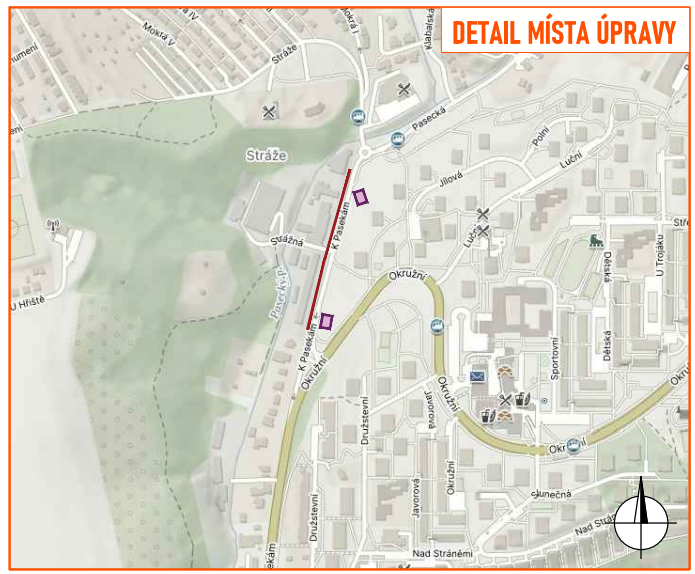
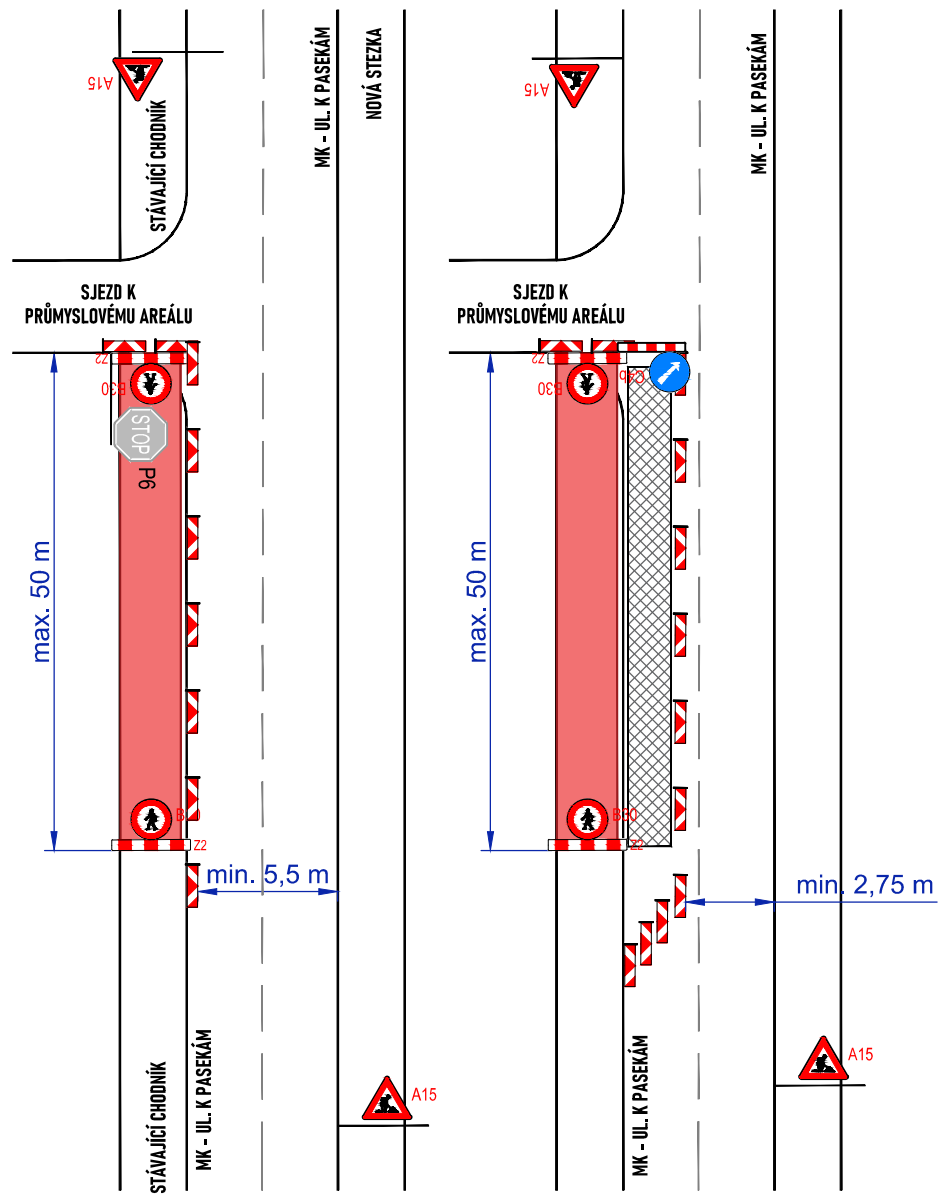


**PRŮCHOD STAVBOU**



**SCHEMATA PRACOVNÍCH MÍST**

- předlážení stávajícího chodníku podél místní komunikace ul. K Pasekám (délka cca 300 m)
- délka pracovního místa max. 20 m v místě křižovatky se silnicí III/49018
- délka pracovního místa max. 50 m mimo křižovatku se silnicí III/49018
- průjezdná šířka min. 2,75 m při záboru na komunikaci
- průjezdná šířka min. 5,5 m při Z4 při krajnici
- chodník uzavřen, chodci budou převedeni na již hotovou stezku na druhé straně komunikace
- DIO stanovené pro předchozí fázi stavby do 31. 10. 2024 bude nahrazeno tímto navrhovaným DIO



**LEGENDA:**

- pracovní místo
- manipulační prostor / technika na komunikaci
- záměry stavby
- P2 - navržené přechodné svítlé dopravní značení
- P2 - stávající svítlé dopravní značení
- P2 - zneplatněné stávající svítlé dopravní značení

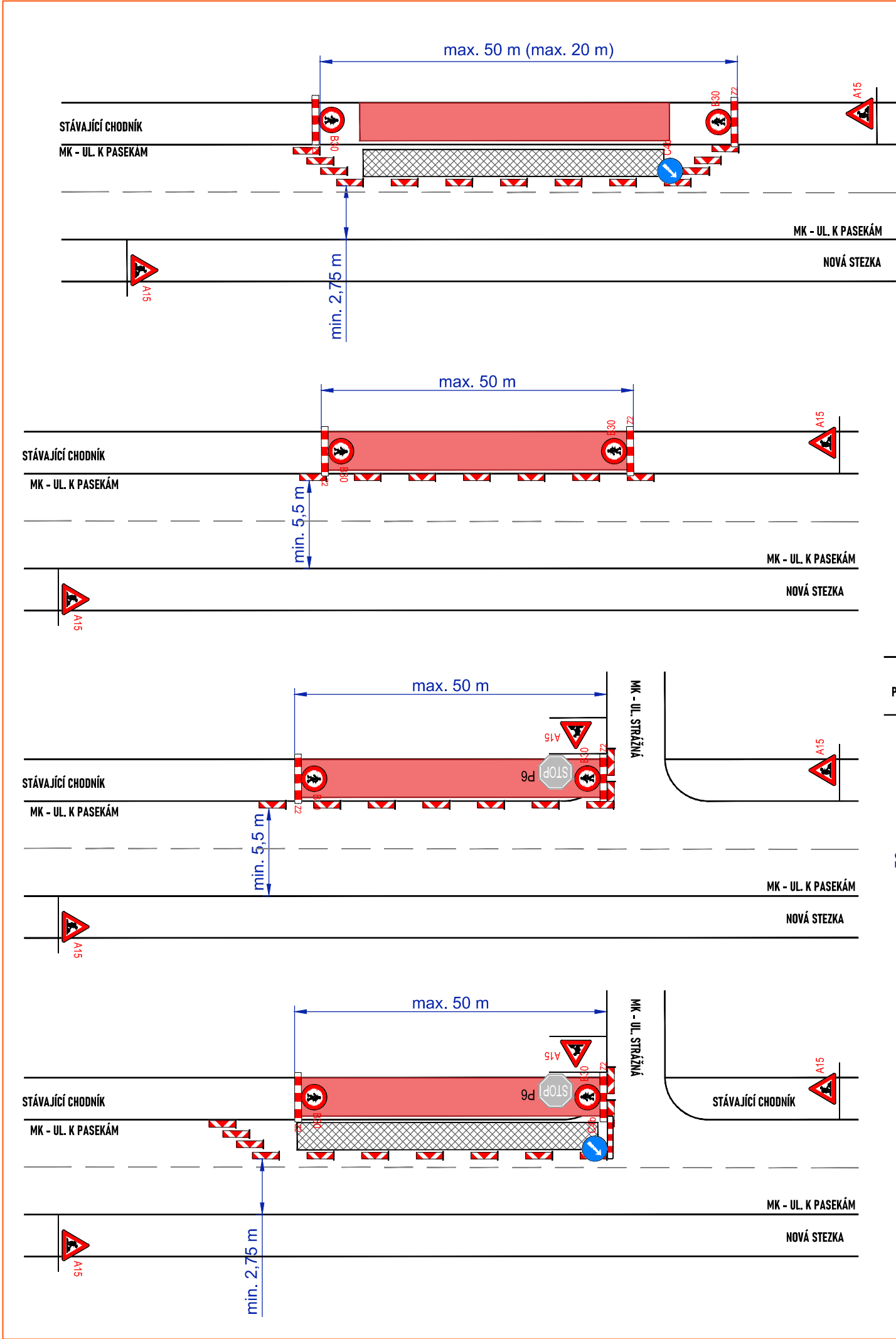
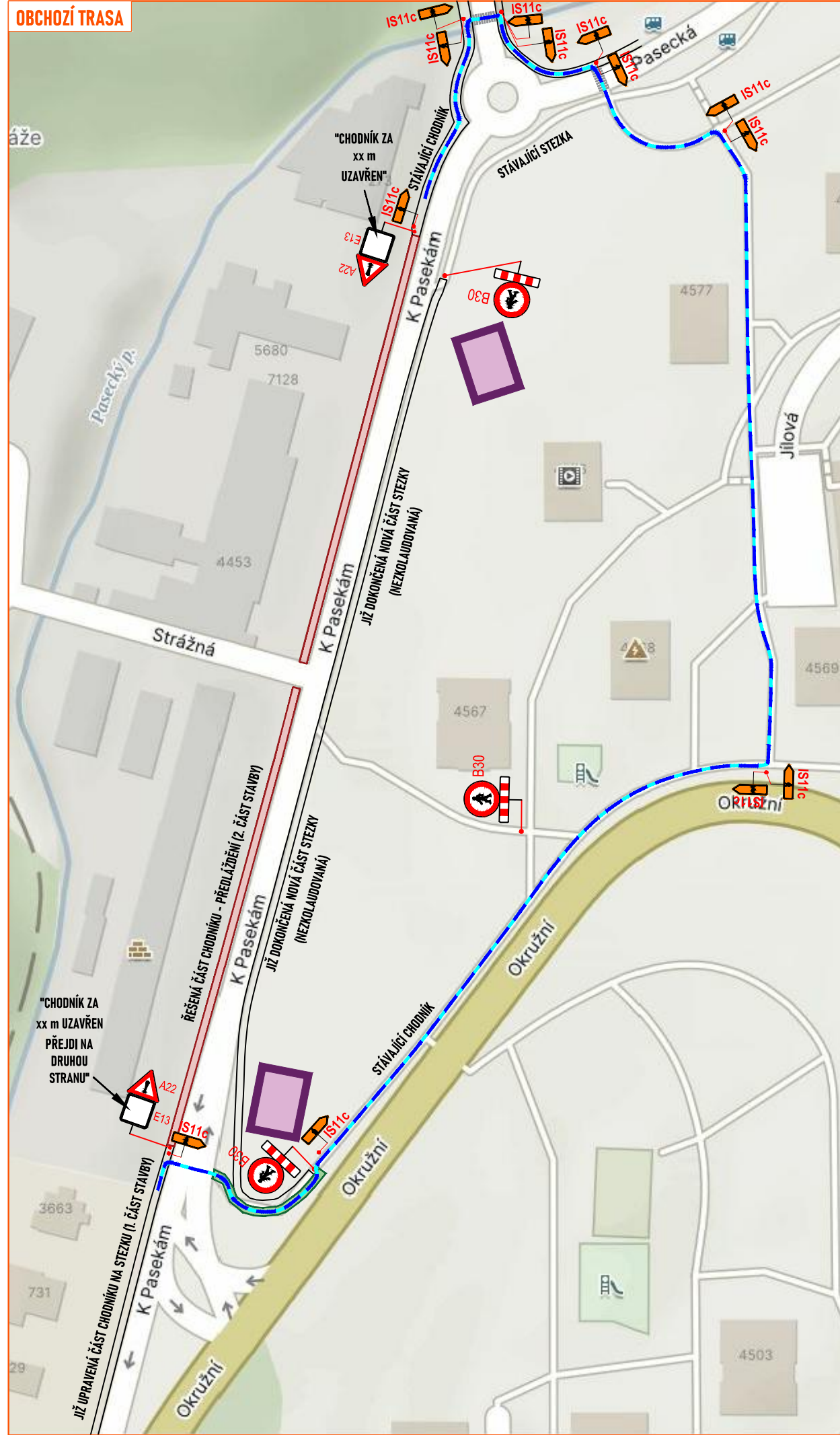
Souhlasíme s přechodnou úpravou provozu, uzavírkou a zvláštním užíváním pozemní komunikace, a navrženou obchůzku trasou. V souladu s ustanovením § 36 odst. 3 zák. č. 500/2004 Sb. Správního řádu se vzdáváme práva vyjádřit se k podkladům rozhodnutí.

Dopravní značení, které bude v rozporu s přechodným dopravním značením, bude dočasně zneplatněno.

ZDROJ MAPOVÝCH PODKLADŮ Mapy.cz; © Seznam.cz, a.s. **MAPY.CZ**

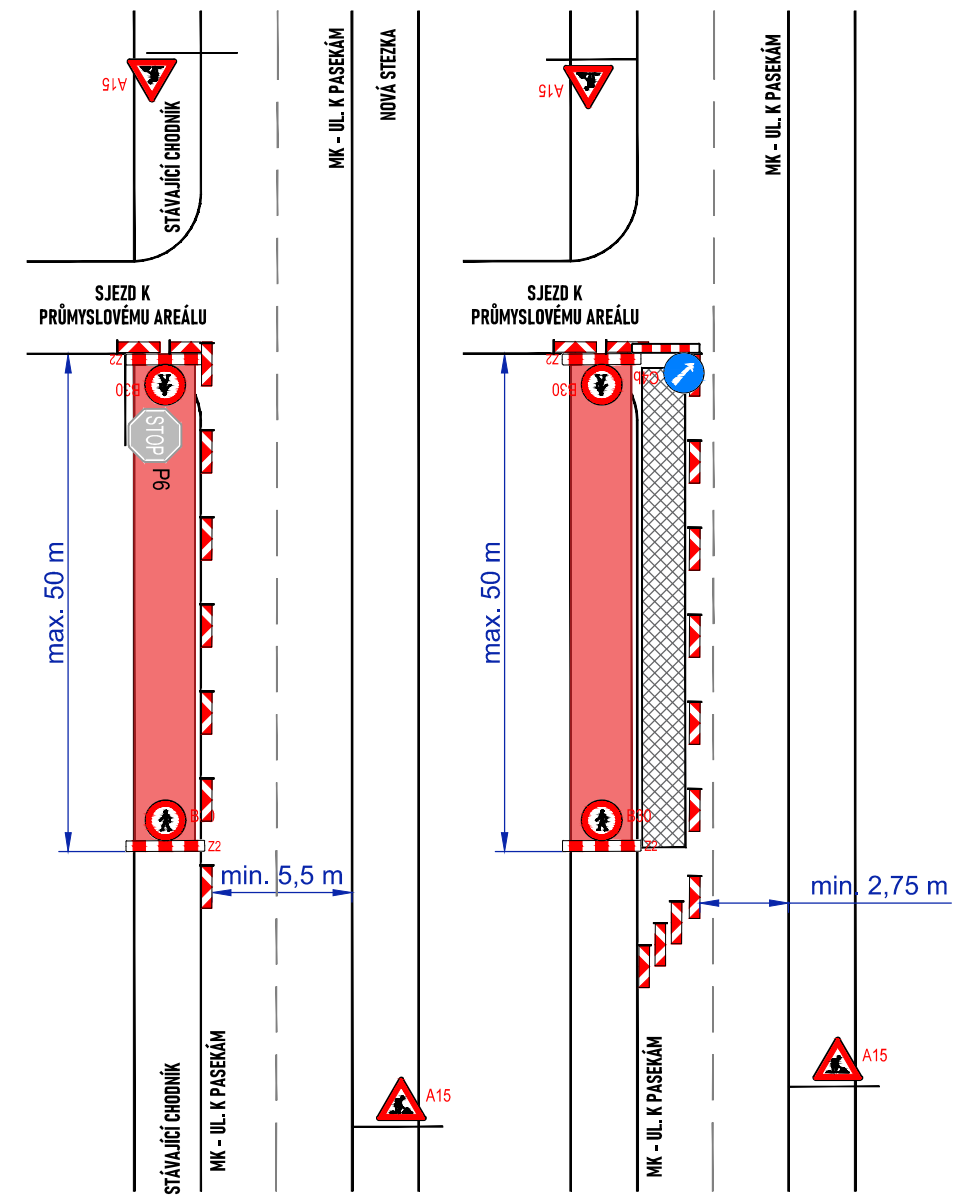
VYPRACOVAL	ŠMÍDOVÁ	<p>NVB LINE s.r.o. Cukrovar 716 768 21 Kvasice www.nvbline.cz smidova@nvbline.cz tel: 770 163 047</p>	
UPRAVIL			
KONTROLOVAL	JANATA		
INVESTOR	STATUTÁRNÍ MĚSTO ZLÍN		
ZHOTOVITEL	KKS, spol. s r.o.		
NÁZEV STAVBY	ZLÍN, STEZKA PRO CHODCE A CYKLISTY MK K PASEKÁM - 1. ČÁST: POZIMOS - OK U BARCUCHŮ	FORMÁT	540 x 297
DOPRAVNĚ INŽENÝRSKÁ OPATŘENÍ	PRACOVNÍ MÍSTO - MIMO ZIMNÍ OBDOBÍ	DATUM	3. 10. 2024
		Č. ZAKÁZKY	ZK-24-0609





**SCHÉMATA PRACOVNÍCH MÍST**

- předlážení stávajícího chodníku podél místní komunikace ul. K Pasekám (délka cca 300 m)
- délka pracovního místa max. 20 m v místě křižovatky se silnicí III/49018
- délka pracovního místa max. 50 m mimo křižovatku se silnicí III/49018
- průjezdná šířka min. 2,75 m při záboru na komunikaci
- průjezdná šířka min. 5,5 m při Z4 při krajnici
- chodník uzavřen, chodci budou využívat vyznačenou obchozí trasu
- zábor v komunikaci bude umístěn jen po dobu nakládky/vykładky (0,5 - 1 h)
- v případě nenadálé sněhové přeháňky bude veškeré DZ sklizeno, stavba bude po dobu sklizení DZ zajišťovat odklízení sněhu tak, aby byla zajištěna bezpečnost chodců a bezpečnost provozu na komunikaci s dostatečnými rozhledovými poměry (na MK ul. K Pasekám, na dotčených chodnících i na chodnících v rámci obchozí trasy)
- DIO stanovené pro předchozí fázi stavby do 31. 10. 2024 bude nahrazeno tímto navrhovaným DIO
- toto DIO bude využito jen při příznivých povětrnostních podmínkách



**LEGENDA:**

	- pracovní místo
	- manipulační prostor / technika na komunikaci
	- zázemí stavby
	- obchozí trasa
	- navržené přechodné svítlé dopravní značení
	- stávající svítlé dopravní značení
	- zneplatněné stávající svítlé dopravní značení

Souhlasíme s předchodnou úpravou provozu, uzavírkou a zvláštním užíváním pozemní komunikace, a navrženou obchozí trasou. V souladu s ustanovením § 36 odst. 3 zák. č. 500/2004 Sb. Správního řádu se vzdáváme práva vyjádřit se k podkladům rozhodnutí.

Dopravní značení, které bude v rozporu s předchodným dopravním značením, bude dočasně zneplatněno.

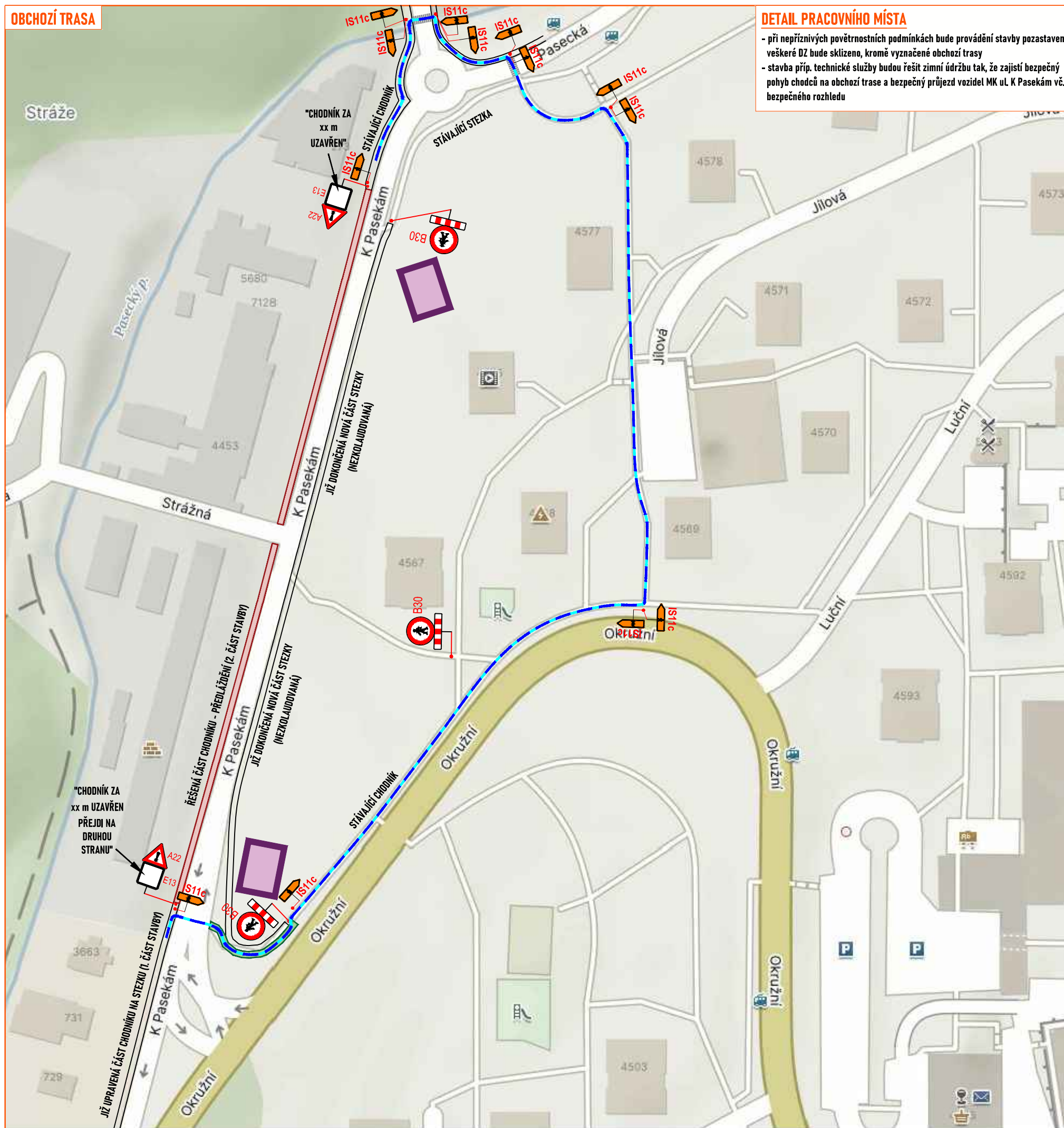
ZDROJ MAPOVÝCH PODKLADŮ		Mapy.cz; © Seznam.cz, a.s.	<b>MAPY.CZ</b>
VYPRACOVAL	ŠMÍDOVÁ		
UPRAVIL			
KONTROLOVAL	JANATA		
INVESTOR	STATUTÁRNÍ MĚSTO ZLÍN		
ZHOTOVITEL	KKS, spol. s r.o.		
NÁZEV STAVBY	ZLÍN, STEZKA PRO CHODCE A CYKLISTY MK K PASEKÁM - 1. ČÁST: POZIMOS - OK U BARCUCHŮ		
FORMÁT	590 x 297		
OPRAVNÉ NŘEŽEVÍRSKÁ OPATŘENÍ	DATUM	3. 10. 2024	
PRACOVNÍ MÍSTO - ZIMNÍ OBDOBÍ, PŘÍZNIVÉ POČASÍ	Č. ZAKÁZKY	ZK-24-0609	

**NVB LINE**

NVB LINE s.r.o.  
Cukrovar 716  
768 21 Kvasice  
www.nvbline.cz  
smidova@nvbline.cz  
tel: 770 163 047

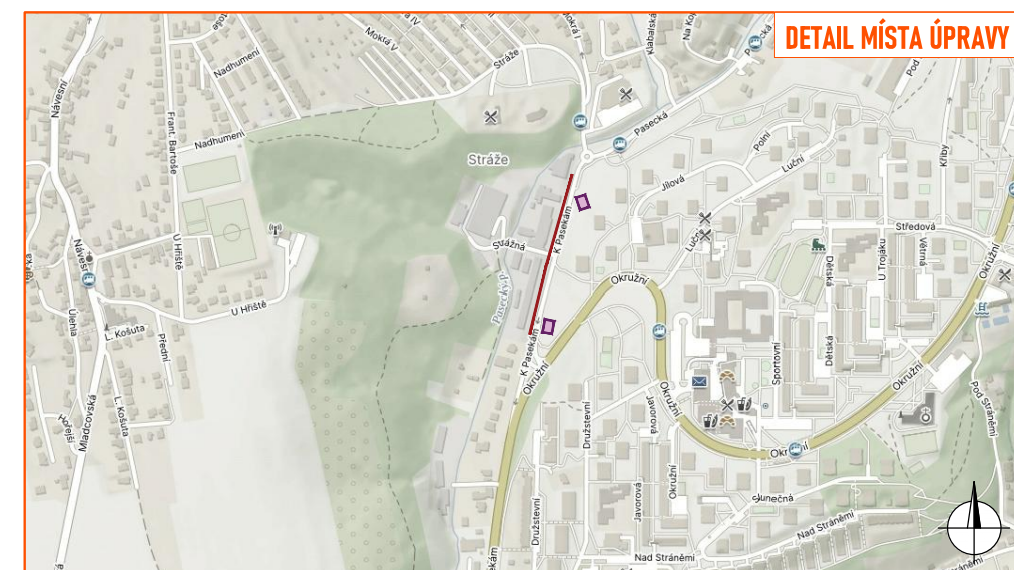
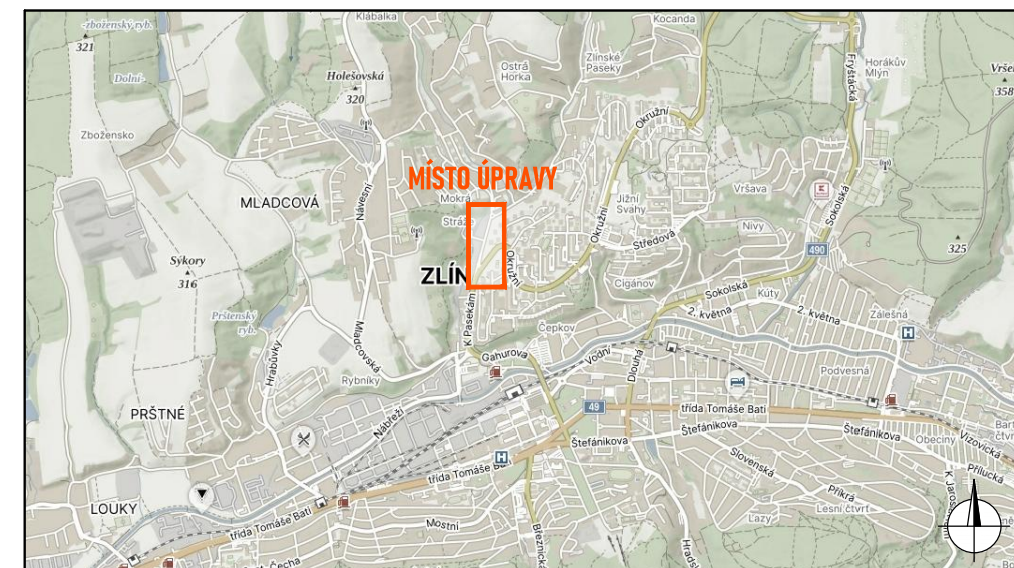


## OBCHOZÍ TRASA



## DETAIL PRACOVNÍHO MÍSTA

- při nepříznivých povětrnostních podmínkách bude provádění stavby pozastaveno
- veškeré DZ bude sklizené, kromě vyznačené obchozí trasy
- stavba příp. technické služby budou řešit zimní údržbu tak, že zajistí bezpečný pohyb chodců na obchozí trase a bezpečný průjezd vozidel MK u L. K Pasekám vč. bezpečného rozhledu



## LEGENDA:

- pracovní místo
- zázemí stavby
- P2 - navržené přechodné svíslé dopravní značení
- P2 - stávající svíslé dopravní značení
- P2 - zneplatněné stávající svíslé dopravní značení
- obchozí trasa

Souhlasíme s přečnou úpravou provozu, uzavírkou a zvláštním užíváním pozemní komunikace, a navrženou obchozí trasou.

V souladu s ustanovením § 36 odst. 3 zák. č. 500/2004 Sb. Správního řádu se vzdáváme práva vyjádřit se k podkladům rozhodnutí.

Dopravní značení, které bude v rozporu s přechodným dopravním značením, bude dočasně zneplatněno.

ZDROJ MAPOVÝCH PODKLADŮ Mapy.cz; © Seznam.cz, a.s. **MAPY.CZ**

VYPRACOVAL UPRAVIL KONTROLOVAL INVESTOR ZHOTOVITEL NÁZEV STAVBY <b>ZLÍN, STEŽKA PRO CHODCE A CYKLISTY MK K PASEKÁM - 1. ČÁST: POZIMOS - OK U BARCUCHŮ</b> DOPRAVNĚ INŽENÝRSKÁ OPATŘENÍ PRAC. MÍSTO - ZIMNÍ OBDOBÍ, NEPŘÍZNIVÉ POČASÍ	ŠMÍDOVÁ JANATA STATUTÁRNÍ MĚSTO ZLÍN KKS, spol. s r.o.	NVB LINE s.r.o. Cukrovar 716 768 21 Kvasice www.nvblne.cz smidova@nvblne.cz tel.: 770 163 047
FORMÁT	A3	
DATUM	3. 10. 2024	
Č. ZAKÁZKY	ZK-24-0609	