

### Legenda:

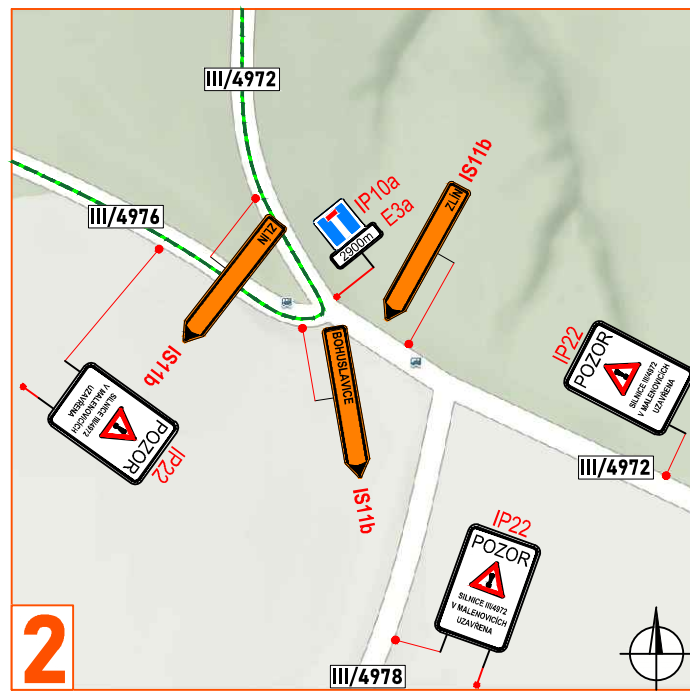
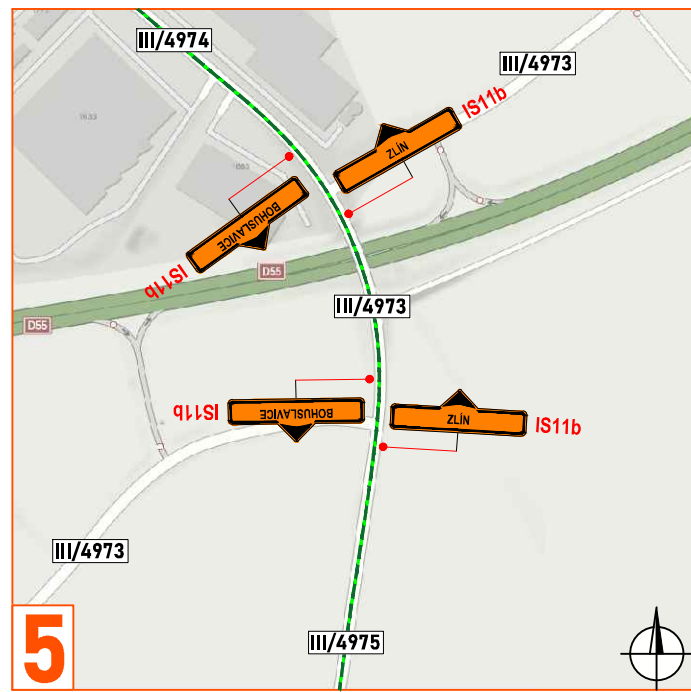
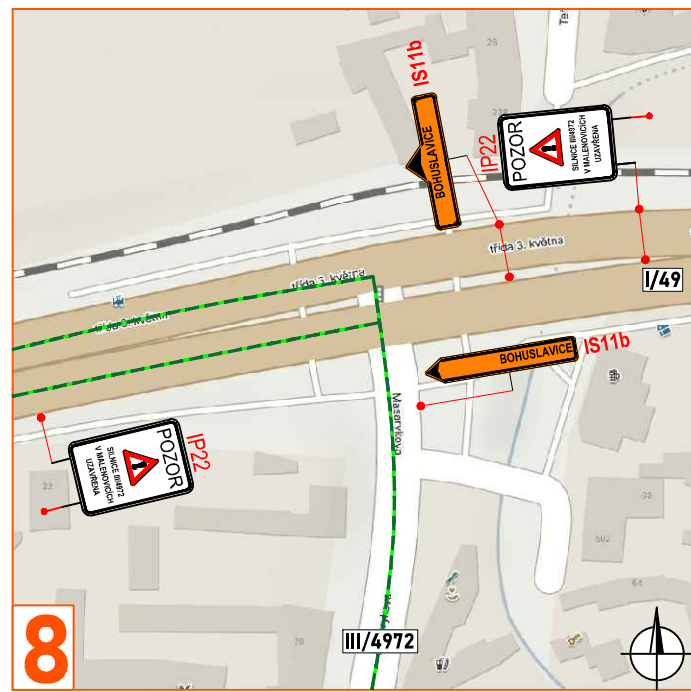
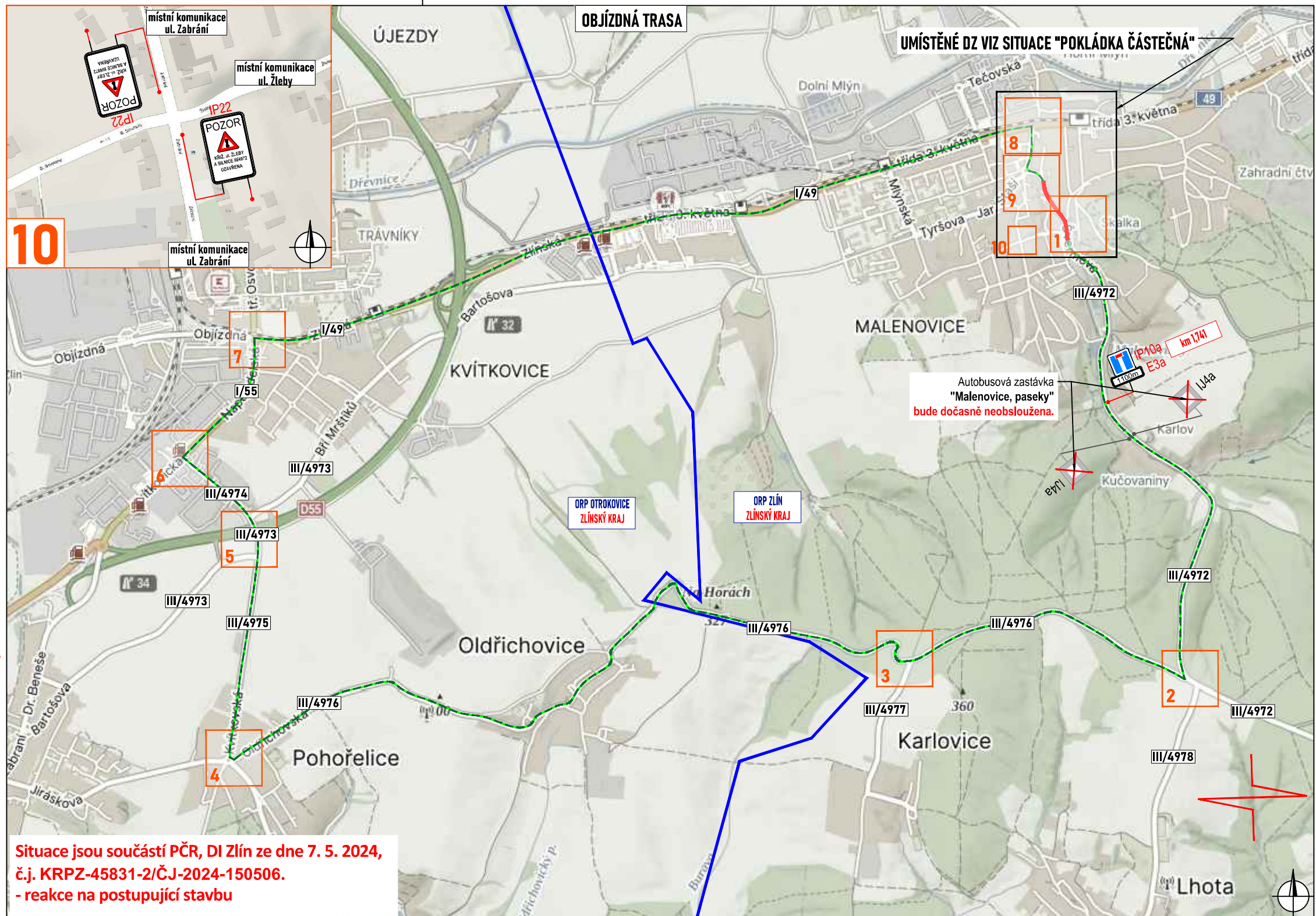
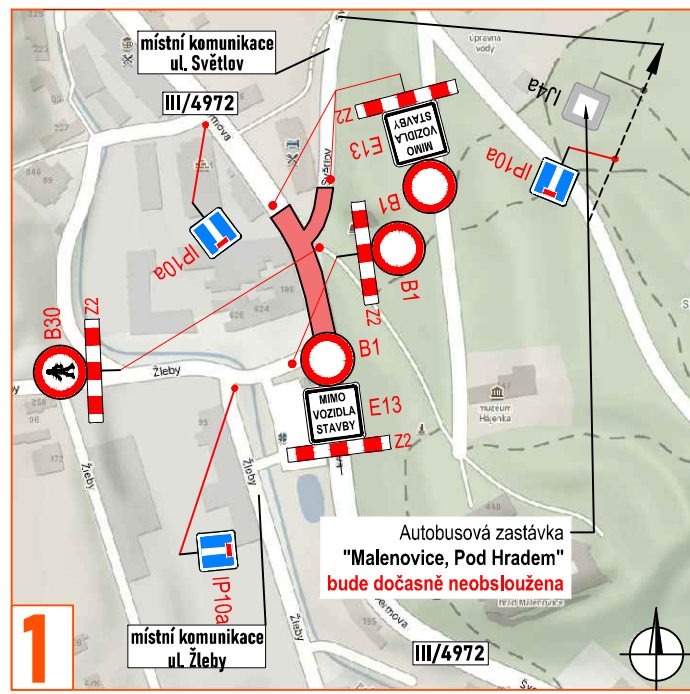
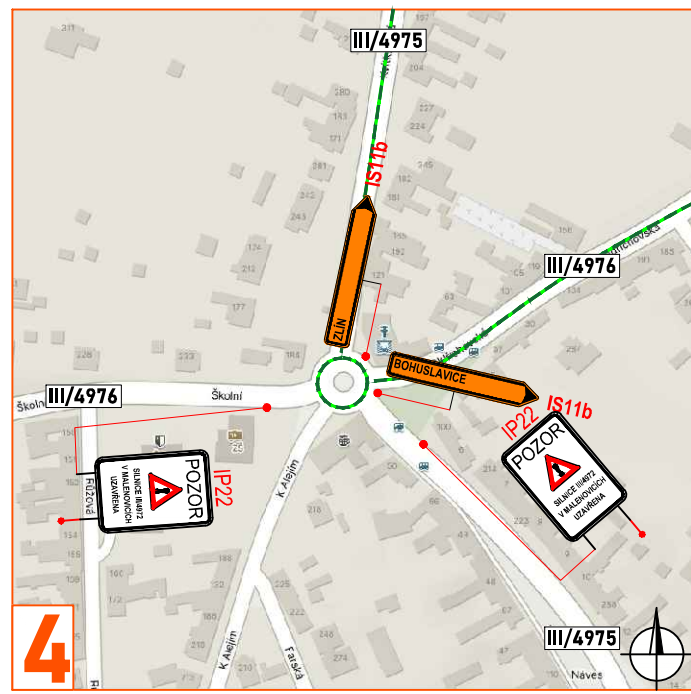
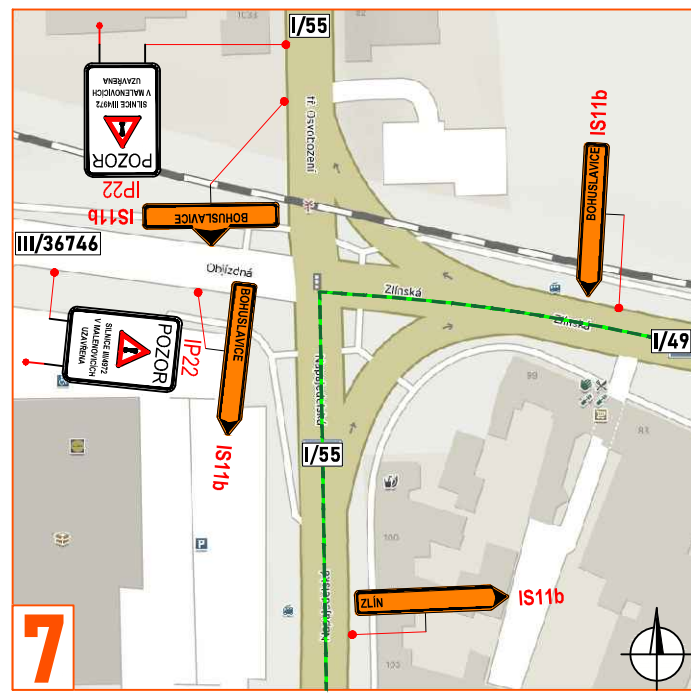
- - pracovní místo
- P2 - navržené přechodné svítlé dopravní značení
- P2 - stávající svítlé dopravní značení
- P2 - zrušené/přesunutě stávající svítlé dopravní značení

**Situace jsou součástí PČR, DI Zlín ze dne 7. 5. 2024, č.j. KRPZ-45831-2/ČJ-2024-150506. - reakce na postupující stavbu**

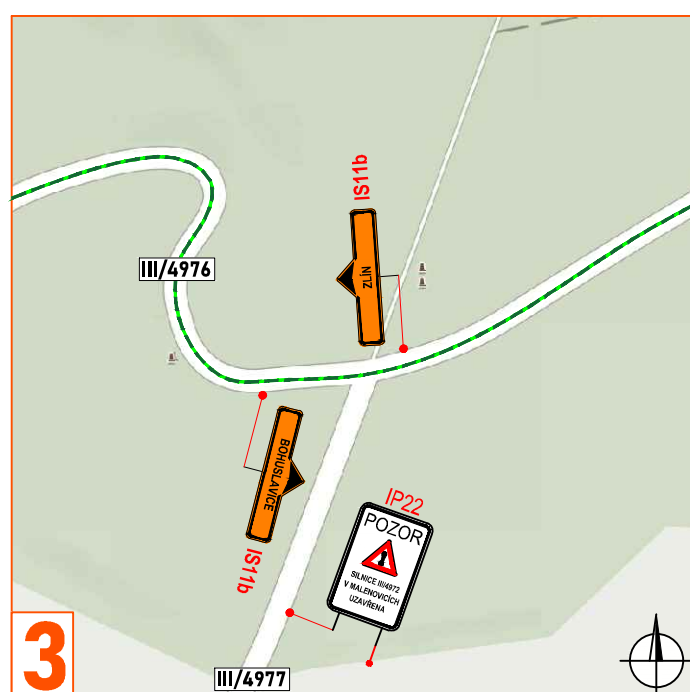
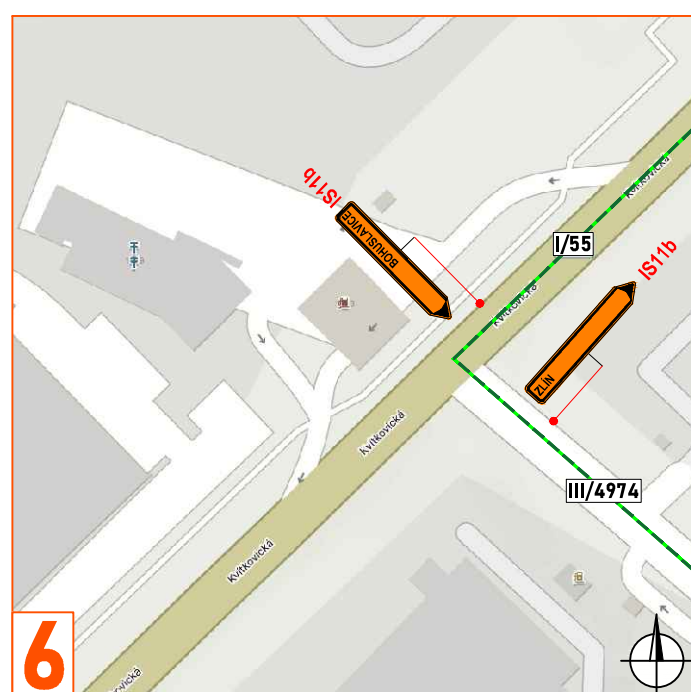
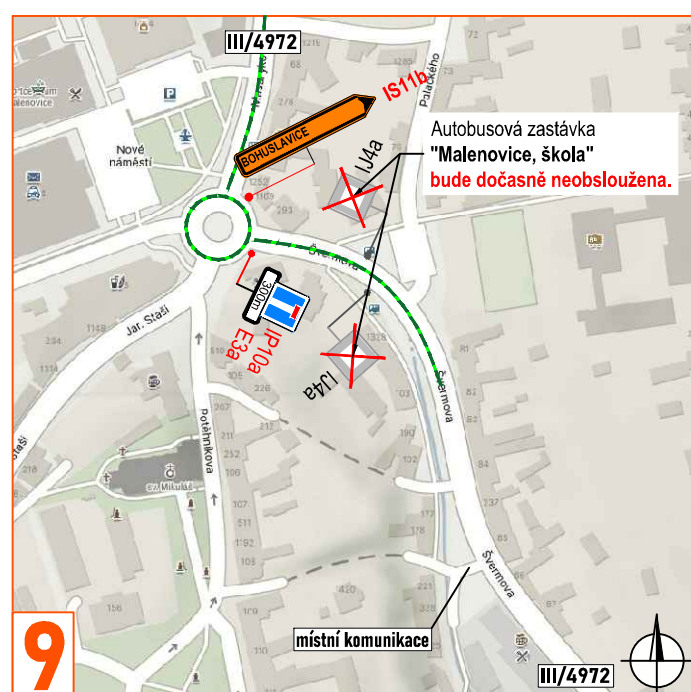
Souhlasíme s přechodnou úpravou provozu, uzavírkou a zvláštním užíváním pozemní komunikace. V souladu s ustanovením § 36 odst. 3 zák. č. 500/2004 Sb. Správního řádu se vzdáváme práva vyjádřit se k podkladům rozhodnutí.

Dopravní značení, které bude v rozporu s přechodným dopravním značením, bude dočasně zneplatněno.

ZDROJ MAPOVÝCH PODKLADŮ	Mapy.cz; © Seznam.cz, a.s.	<b>MAPPY.CZ</b>
VYPRACOVAL	ZAVADIL	<b>NVB LINE</b> NVB LINE s.p.o. Čukrovar 716 768 21 Kvasice www.nvblne.cz zavadi@nvblne.cz tel. 778 973 109
UPRAVIL	JANATA	
KONTROLOVAL	STATUTÁRNÍ MĚSTO ZLÍN, ŘSZK p.o.	
INVESTOR	S.M.O a.s.	
ZHOTOVITEL		
NÁZEV STAVBY	<b>SILNICE III/4972: ZLÍN, MALENOVICE - STAVEBNÍ ÚPRAVY UL. ŠVERMOVA: ÚPLNÁ UZAV.</b>	
DOPRAVNĚ INŽENYRSKÁ OPATŘENÍ	<b>POKLÁDKA ČÁSTEČNÁ</b>	
FORMÁT	800 x 297	
DATUM	27. 9. 2024	
Č. ZAKÁZKY	ZK-24-0274	

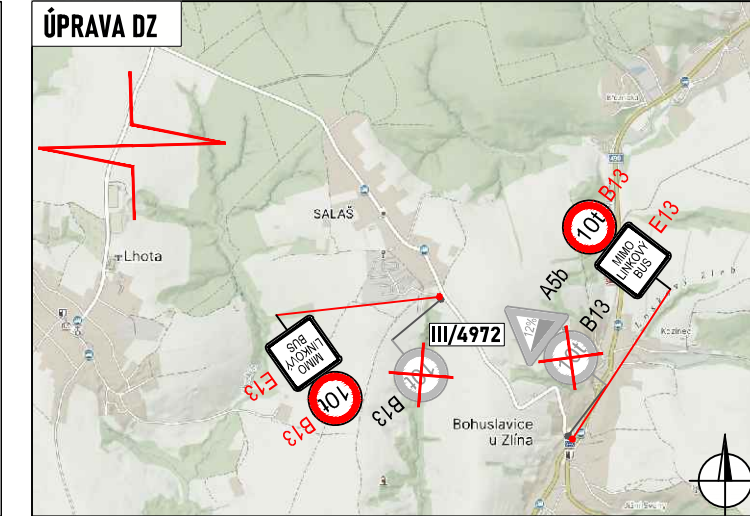


Situace jsou součástí PČR, DI Zlín ze dne 7. 5. 2024, č.j. KRPZ-45831-2/ČJ-2024-150506.  
- reakce na postupující stavbu



**Legenda:**

- pracovní místo
- objízdňá trasa
- P2 - navržené přechodné svisté dopravní značení
- P2 - stávající svisté dopravní značení
- P2 - zrušené/přesunutě stávající svisté dopravní značení



Souhlasíme s přechodnou úpravou provozu, uzavírkou, zvláštním užíváním pozemní komunikace, navrženou objízdňou trasou.  
V souladu s ustanovením § 36 odst. 3 zák. č. 500/2004 Sb. Správního řádu se vzdáváme práva vyjádřit se k podkladům rozhodnutí.  
Dopravní značení, které bude v rozporu s přechodným dopravním značením, bude dočasně zneplatněno.

ZDROJ MAPOVÝCH PODKLADŮ	Mapy.cz; © Seznam.cz, a.s.	MAPY.CZ
VYPRACOVAL	ZAVADIL	<p>NVB LINE s.r.o. Cukrovár 716 768 21 Kvasice www.nvbline.cz zavadi@nvbline.cz tel.: 778 973 109</p>
UPRAVIL		
KONTROLOVAL	JANATA	
INVESTOR	STATUTÁRNÍ MĚSTO ZLÍN, ŘSZK p.o.	
ZHOTVITEL	SMD a.s.	
NÁZEV STAVBY	SILNICE III/4972: ZLÍN, MALENOVICE - STAVEBNÍ ÚPRAVA UL. ŠVERMOVA: ÚPLNÁ UZAV.	
DOPRAVNĚ INŽENYRSKÁ OPATŘENÍ	POKLÁDKA ÚPLNÁ	
FORMÁT	600 x 297	
DATUM	1.10.2024	
Č. ZAKÁZKY	ZK-24-0274	