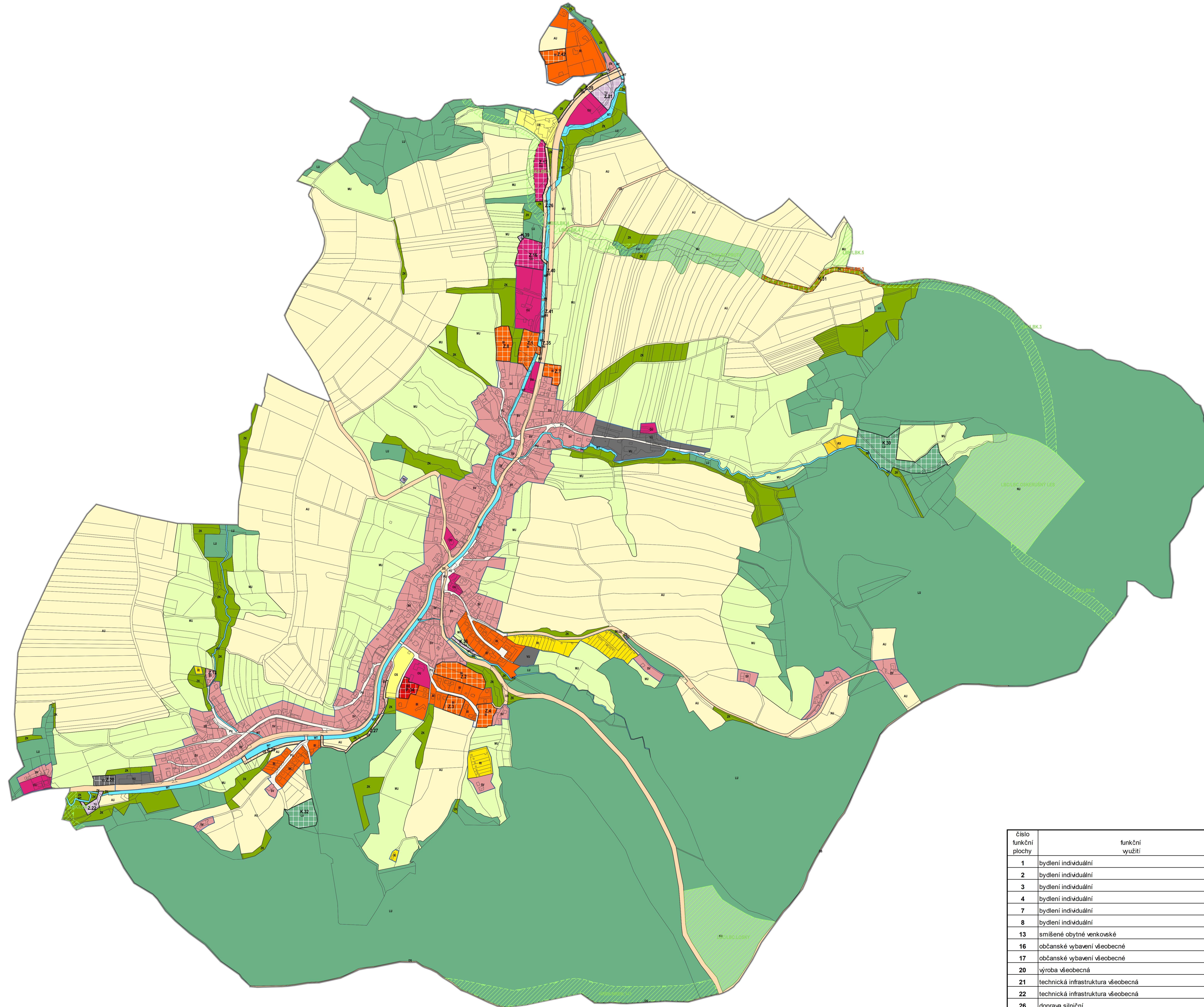


ÚZEMNÍ PLÁN BOHUSLAVICE U ZLÍNA ZMĚNA Č. 1

PŘEDPOKLÁDANÉ ÚPLNÉ ZNĚNÍ PO ZMĚNĚ Č. 1



STAV	NÁVRH	REŠENÉ ÚZEMÍ
		ZASTAVĚNÉ ÚZEMÍ K 31.10.2023
		ZASTAVITELNÉ PLOCHY, PLOCHY ZMĚN V KRAJINĚ A PLOCHY PŘESTAVBY
	Z.XX	ZASTAVITELNÉ PLOCHY
	P.XX	PLOCHY PŘESTAVBY
	K.XX	PLOCHY ZMĚN V KRAJINĚ
	Z.Z	IDENTIFIKÁTOR SLUŽBY Z POVINNÉHO ZNAKU PRO KATEGORII PLOCH ZMĚN (Z, K, P, A) A ČÍSLA PLOCHY S ROZDÍLNÝM ZPŮSOBEM VYUŽITÍ

ÚZEMNÍ SYSTÉM EKOLOGICKÉ STABILITY	
	NADREGIONÁLNÍ BIOKORIDOR
	LOKÁLNÍ BIOCENTRUM
	LOKÁLNÍ BIOKORIDOR

PLOCHY S ROZDÍLNÝM ZPŮSOBEM VYUŽITÍ	
BH	BYDLENÍ HROMADNÉ
BI	BYDLENÍ INDIVIDUÁLNÍ
RI	REKREACE INDIVIDUÁLNÍ
RX	REKREACE JINÁ
OU	OBČANSKÉ VYBAVENÍ VŠEOBECNÉ
OS	OBČANSKÉ VYBAVENÍ - SPORT
PU	VEŘEJNÁ PROSTRANSTVÍ VŠEOBECNÁ
SV	SMÍŠENÉ OBYTNÉ VENKOVSKÉ
DS	DOPRAVA SILNIČNÍ
TU	TECHNICKÁ INFRASTRUKTURA VŠEOBECNÁ
VU	VÝROBA VŠEOBECNÁ
WT	VODNÍ A VODNÍCH TOKŮ
ZK	ZELEŇ KRAJINNÁ
AU	ZEMĚDĚLSKÉ VŠEOBECNÉ
LU	LESNÍ VŠEOBECNÉ
NU	PŘÍRODNÍ VŠEOBECNÉ
MU	SMÍŠENÉ NEZASTAVĚNÉHO ÚZEMÍ VŠEOBECNÉ

číslo funkční plochy	funkční využití	Výměra plochy v ha	kód funkční plochy
1	bydlení individuální	0,71	BI
2	bydlení individuální	0,93	BI
3	bydlení individuální	0,35	BI
4	bydlení individuální	0,44	BI
7	bydlení individuální	0,34	BI
8	bydlení individuální	0,62	BI
13	smíšené obytné venkovské	0,16	SV
16	občanské vybavení všeobecné	0,82	OU
17	občanské vybavení všeobecné	0,77	OU
20	výroba všeobecná	0,25	VU
21	technická infrastruktura všeobecná	0,55	TU
22	technická infrastruktura všeobecná	0,23	TU
26	doprava silniční	0,42	DS
27	doprava silniční	0,31	DS
28	doprava silniční	0,23	DS
29	doprava silniční	0,23	DS
30	lesní všeobecné	2,18	LU
31	zeleň krajinná	0,63	ZK
32	lesní všeobecné	0,75	LU
34	bydlení hromadné	0,33	BH
35	doprava silniční	0,05	DS
36	technická infrastruktura všeobecná	0,11	TU
39	technická infrastruktura všeobecná	0,03	TU
40	doprava silniční	0,06	DS
41	doprava silniční	0,05	DS
42	bydlení individuální	0,36	BI

ZÁZNAM O ÚČINNOSTI	
Správní orgán, který změnu územního plánu vydal:	Zastupitelstvo obce Bohuslavice u Zlína
Datum nabytí účinnosti:	
Jednou přílohou, funkce a podpisem starosty obce a starosty místní části obce územního rozpisu	Jana Saroučová starostka obce Bohuslavice u Zlína Magdaléna Města Zlína

PŘÍLOHA Č. 4		ČÍSLO PÁRE:	AUTORIZACE:
HLAVNÍ PROJEKTANT:	Affinity Zlín, spol. s r.o.		
SPOLUPROJEKTANT:	SPOLUPROJEKTANT: Ing. arch. Vladimír Pokuda		
PROJEKTOVATEL:	PROJEKTOVATEL: Ing. arch. Vladimír Pokuda		
STUPĚŇ:	STUPĚŇ: VĚŠENÝ/PROVEDENÝ		
NÁZEV AKCE:	ZMĚNA Č. 1 ÚZEMNÍHO PLÁNU BOHUSLAVICE U ZLÍNA		
OSAH:	HLAVNÍ VÝKRES	MĚŘITKO: 1:5 000	ČÍSLO VÝKRESU: L.B.2

