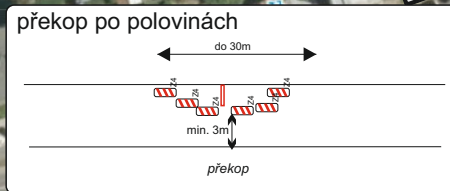
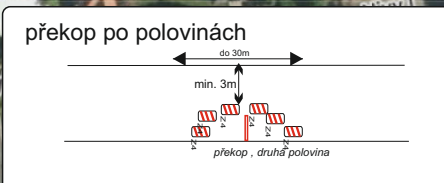


1. část

Detail

2. část

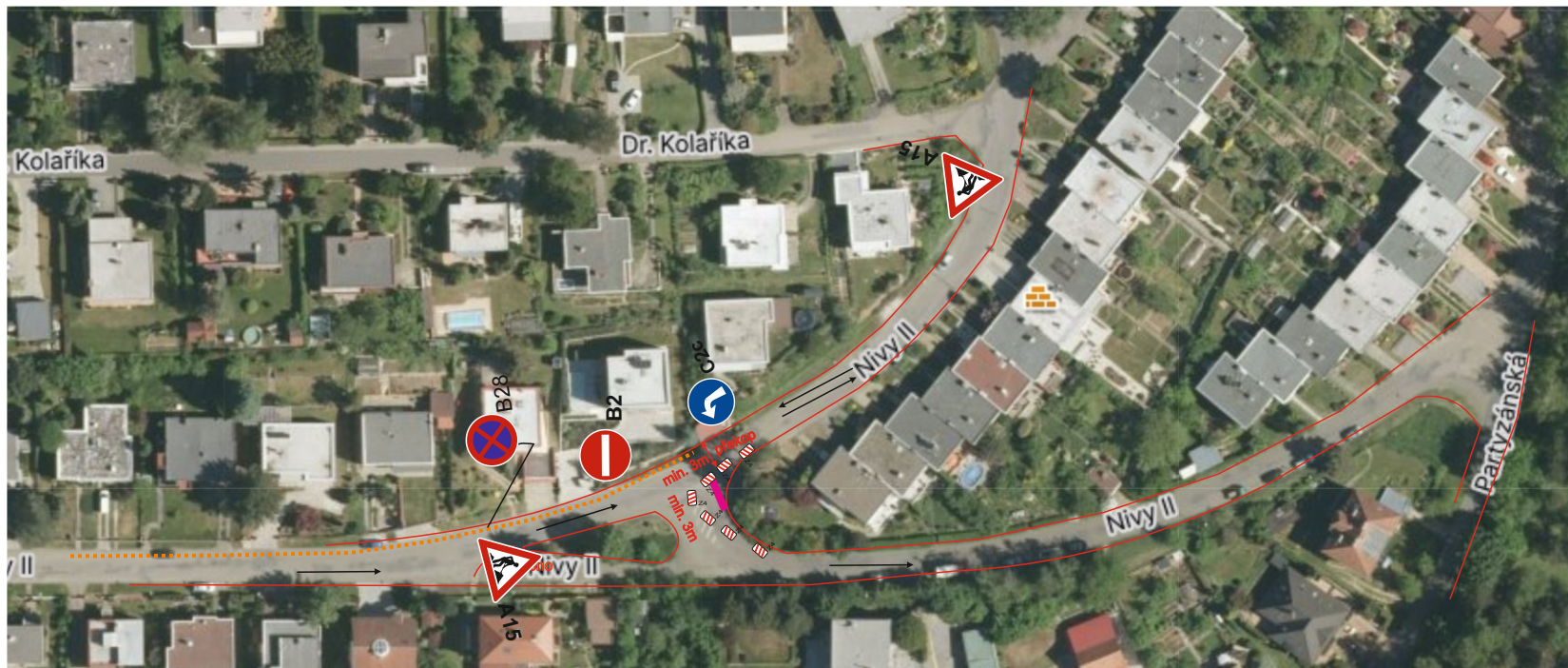
- zjednosměrnění komunikace
- omezení parkování
- podélný výkop
- přípojky překopem po polovinách
- B 28 a IP22 v předstihu
- průjezd min 3m
- šachty budou oploceny a označeny Z4 a Z2
- přístup k nemovitostem, svoz odpadu zajištěn



šachty oploceny a zajištěny

PDZ MK Nivy II zjednosměrnění komunikace		 Mana s.r.o. ČSN EN ISO 9001-2001
- rekonstrukce plynovodu podélný výkop, přípojky po polovinách		
Žadatel : RM GAS		Prov.: Bilánská 1934 767 01 Kroměříž Mob.tel.: 608 777 491 www.manadz.cz E-mail: radimmana@seznam.cz
Místo : Kroměříž	Obec : Kroměříž	Zpracoval: Radim Mana
Datum : 21.8.2024		

Detail překopu
v křižovatce,
PDZ NIVY II
- jednosměrná
komunikace 1. a 2.
části bude platit



PDZ MK Nivy II
zjednotnění komunikace
- rekonstrukce plynovodu
překop po polovinách

Žadatel : RM GAS

Místo : Kroměříž Obec : Kroměříž

Datum : 21.8.2024

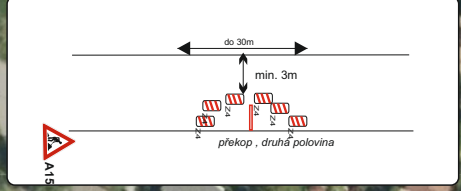
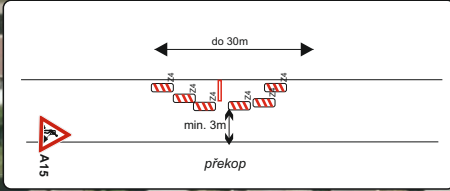


Prov.: Bítanická 1934
767 01 Kroměříž
Mob.tel.: 608 777 491
www.manadz.cz

E-mail: radimmana@seznam.cz
Zpracoval: Radim Mana

1. část

2. část



- zjednosměnění komunikace
- omezení parkování
- podélný výkop
- přípojky překopem po polovinách
- B 28 a IP22 v předstihu
- průjezd min 3m
- šachty budou oploceny a označeny Z4 a Z2
- přísup k nemovitostem, svoz odpadu zajištěn

PDZ MK Nivy II + druhá část zjednosměnění komunikace		
- rekonstrukce plynovodu podélný výkop, přípojky po polovinách		
Žadatel: RM GAS	Obec: Kroměříž	Zpracoval: Radim Mana
Místo: Kroměříž	Datum: 21.8.2024	