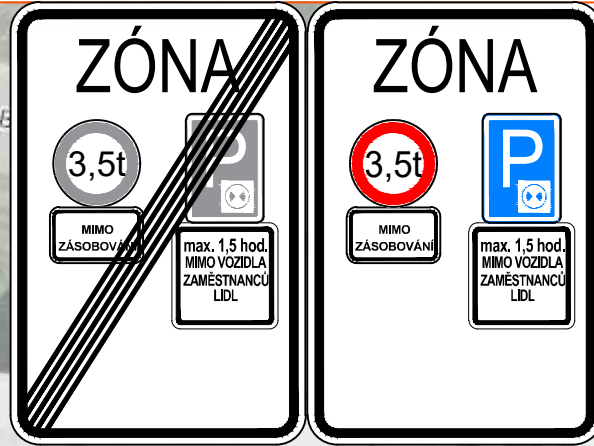
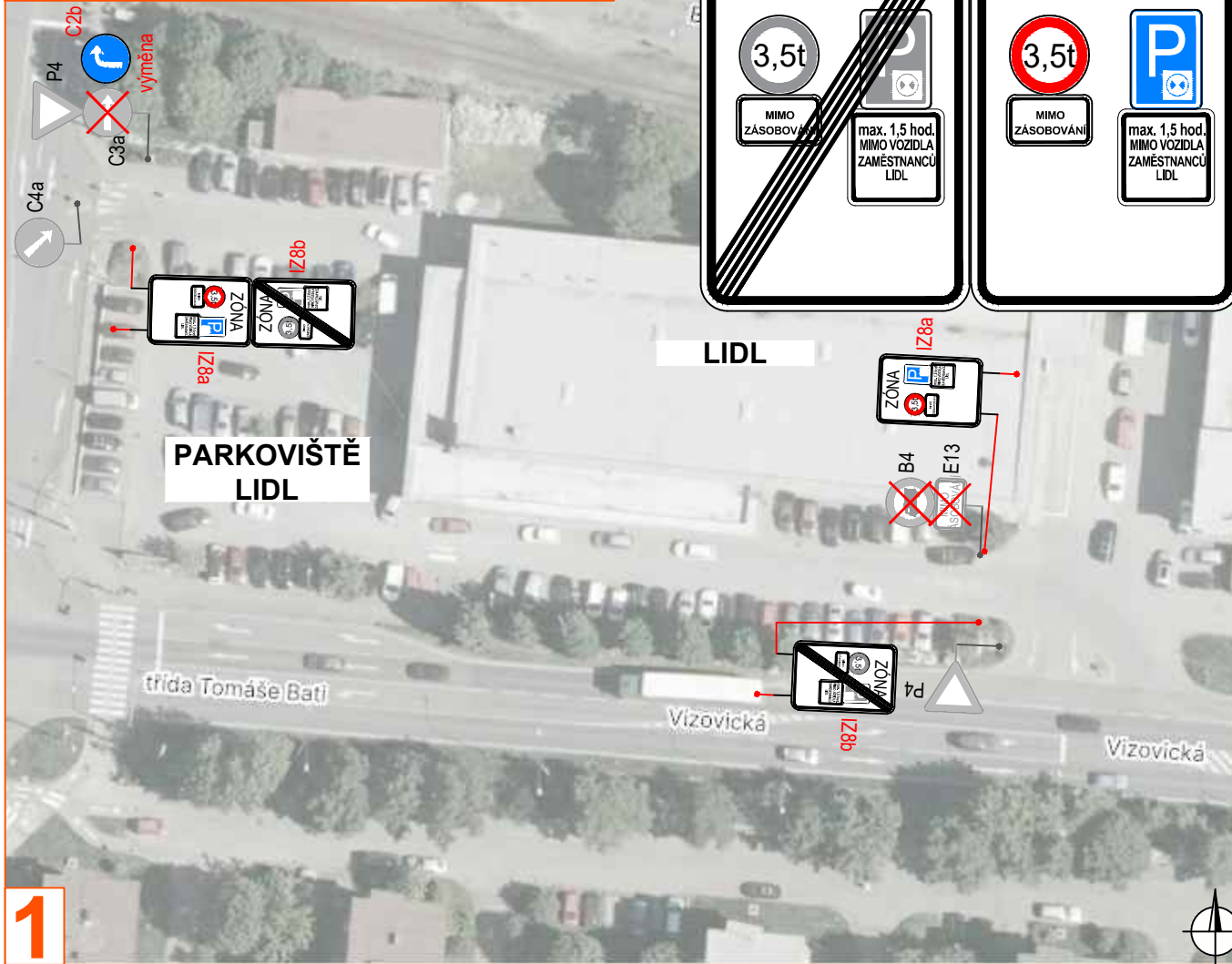
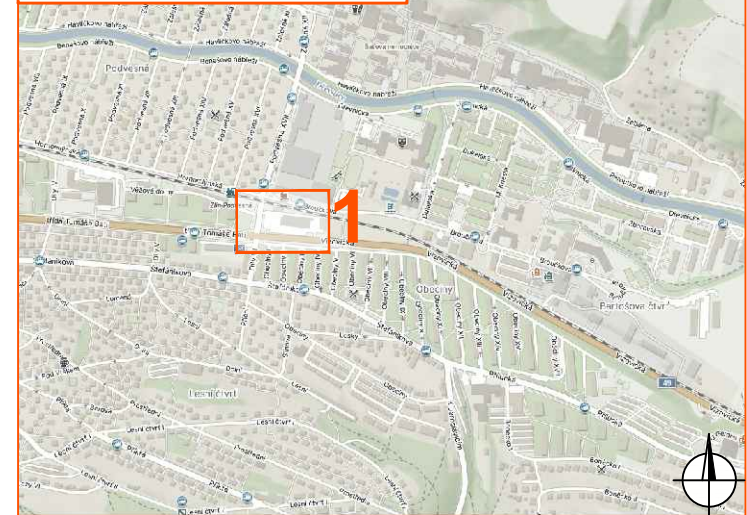


MÍSTNÍ ÚPRAVA PROVOZU

- návrh svislého dopravního značení



DETAIL MÍSTA ÚPRAVY



Legenda:

- P2 - navržené svislé dopravní značení
- P2 - stávající svislé dopravní značení
- P2 - zrušené/přesunutě stávající svislé dopravní značení

VYPRACOVAL	ZAVADIL	<i>Zavadil</i>	NVB LINE
KONTRLOVAL	JANATA	<i>Janata</i>	
INVESTOR	LIDL ČESKÁ REPUBLIKA s.r.o.		
ZHOTOVITEL	-		
STAVBA	LIDL ZLÍN, DÍLY VI		
VÝKRES	DEFINITIVNÍ DOPRAVNÍ ZNAČENÍ		
A4			
MÍSTNÍ ÚPRAVA PROVOZU			
DATUM	26. 2. 2024		
NAŠE ZN.	ZK-23-1436		

NVB LINE s.r.o.
Cukrovar 716
768 21 Kvasice
www.nvblne.cz
zavadi@nvblne.cz
tel.: 778 973 109