

**Legenda:**

- pracovní místo (VÝKOPOVÉ PRÁCE)
- řízený protlak pod komunikací
- mobilní oplocení
- zpevněná plocha
- P2 - navržené přechodné svislé dopravní značení
- P2 - stávající svislé dopravní značení
- P2 - zrušené stávající svislé dopravní značení

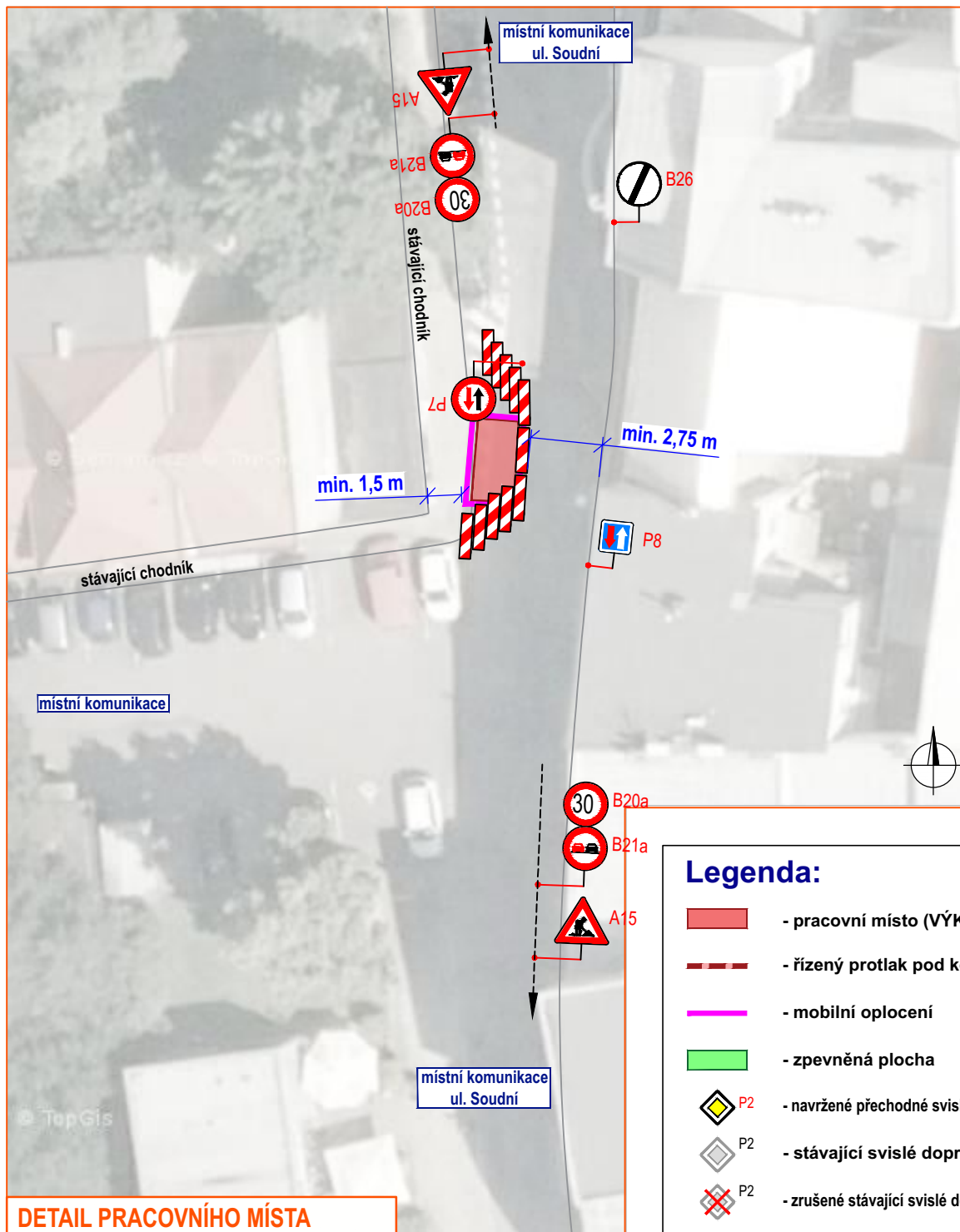
Souhlasíme s přechodnou úpravou provozu, uzavírkou a zvláštním užíváním pozemní komunikace. V souladu s ustanovením § 36 odst. 3 zák. č. 500/2004 Sb. Správního řádu se vzdáváme práva vyjádřit se k podkladům rozhodnutí.

Dopravní značení, které bude v rozporu s přechodným dopravním značením, bude dočasně zakryto.

|             |                                       |                              |   |            |
|-------------|---------------------------------------|------------------------------|---|------------|
| VYPRACOVAL  | KAŠPAR                                | <i>Kašpar</i>                | <b>NVB LINE</b>   |            |
| KONTROLOVAL | JANÁTA                                | <i>Janáta</i>                |   |            |
| INVESTOR    | GasNet, s.r.o.                        |                              | NVB LINE s.r.o.<br>Cukrovar 716<br>768 21 Kvasice<br>www.nvblne.cz<br>kaspar@nvblne.cz<br>tel.: 770 187 111 |            |
| STAVBA      | REKO MS ZLÍN - STL TR. T. BATI I. ET. |                              |   |            |
| VÝKRES      | 481x297                               | DOPRAVNĚ INŽENÝRSKÁ OPATŘENÍ | DATUM   | 4. 1. 2023 |
|             |                                       | - RAD B                      | NAŠE ZN.  | ZK-22-1551 |
|             |                                       | PŘECHODNÁ ÚPRAVA PROVOZU     |   |            |

osazeno při uzavírce MK Školní na silnici I/49a

užito vždy pouze jedno pracovní místo (každý detail bude užít samostatně)



**DETAIL PRACOVNÍHO MÍSTA**



**DETAIL MÍSTA ÚPRAVY**

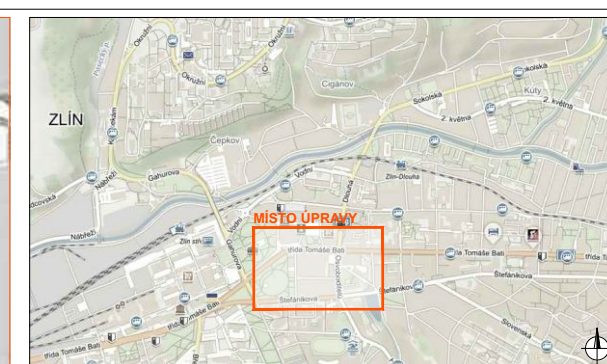
**Legenda:**

- pracovní místo (VÝKOPOVÉ PRÁCE)
- řízený protlak pod komunikací
- mobilní oplocení
- zpevněná plocha
- P2 - navržené přechodné svislé dopravní značení
- P2 - stávající svislé dopravní značení
- P2 - zrušené stávající svislé dopravní značení

Souhlasíme s přechodnou úpravou provozu, uzavírkou a zvláštním užíváním pozemní komunikace.  
 V souladu s ustanovením § 36 odst. 3 zák. č. 500/2004 Sb. Správního řádu se vzdáváme práva vyjádřit se k podkladům rozhodnutí.

Dopravní značení, které bude v rozporu s přechodným dopravním značením, bude dočasně zakryto.

|                          |   |  |   |            |
|--------------------------|---|--|---|------------|
| VYPRACOVAL               | KAŠPAR  |  | <b>NVB LINE</b>   |            |
| KONTROLOVAL              | JANATA  |  |   |            |
| INVESTOR                 | GasNet, s.r.o.  |  |   |            |
| STAVBA                   | REKO MS ZLÍN - STL TR. T. BATI I. ET.                   |  | NVB LINE s.r.o.<br>Cukrovar 716<br>768 21 Kvasice<br>www.nvblines.cz<br>kaspar@nvblines.cz<br>tel.: 770 187 111 |            |
| VÝKRES<br>A4             | DOPRAVNĚ INŽENÝRSKÁ OPATŘENÍ<br>- PLYNOVODNÍ ODPOJ Č. 8 |  |   |            |
| PŘECHODNÁ ÚPRAVA PROVOZU |   |  | DATUM   | 4. 1. 2023 |
|                          |   |  | NAŠE ZN.  | ZK-22-1551 |



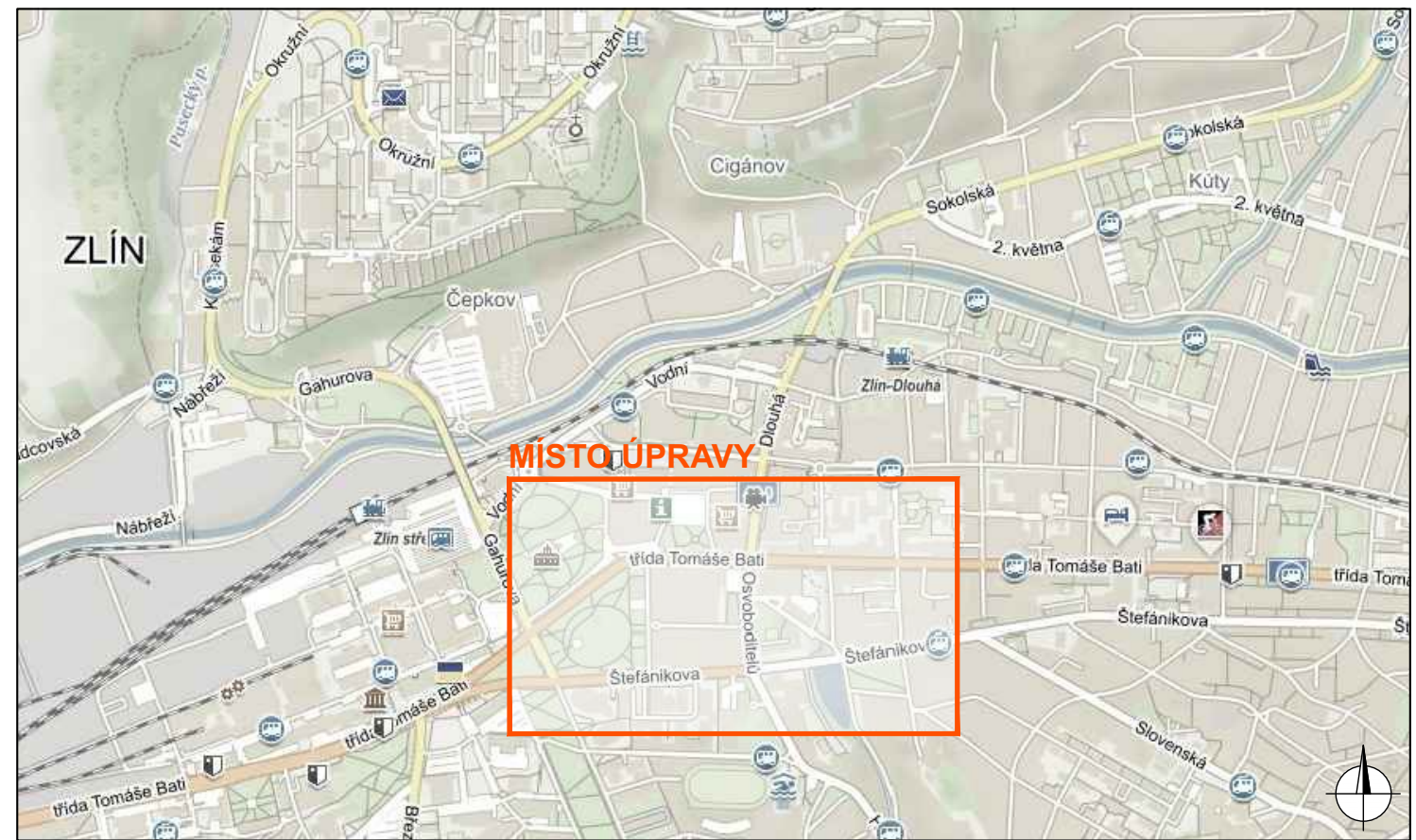
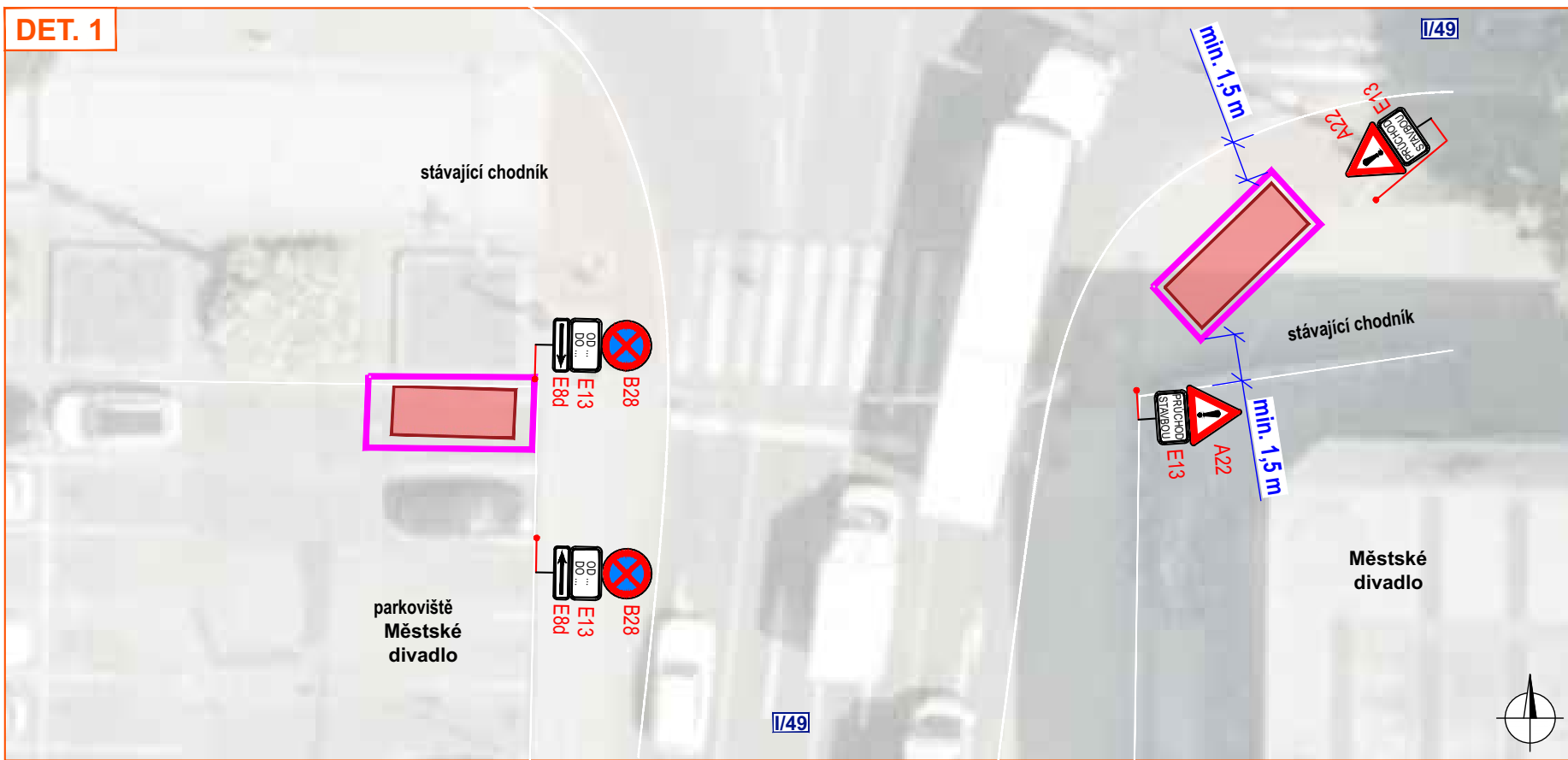
- Legenda:**
- pracovní místo (VÝKOPOVÉ PRÁCE)
  - fyzický protlak pod komunikací
  - mobilní optická
  - sbíhací trasa
  - navrhované přechodné svlé dopravní značení
  - stávající svlé dopravní značení
  - zrušené stávající svlé dopravní značení

Souhlasíme s přechodnou úpravou provozu, uzavírkou a zvláštním užíváním pozemní komunikace.  
 V souladu s ustanovením § 36 odst. 3 zák. č. 500/2004 Sb. Správního řádu se vozidlová práva vyjadřují se k podkladům rozhodnutí.

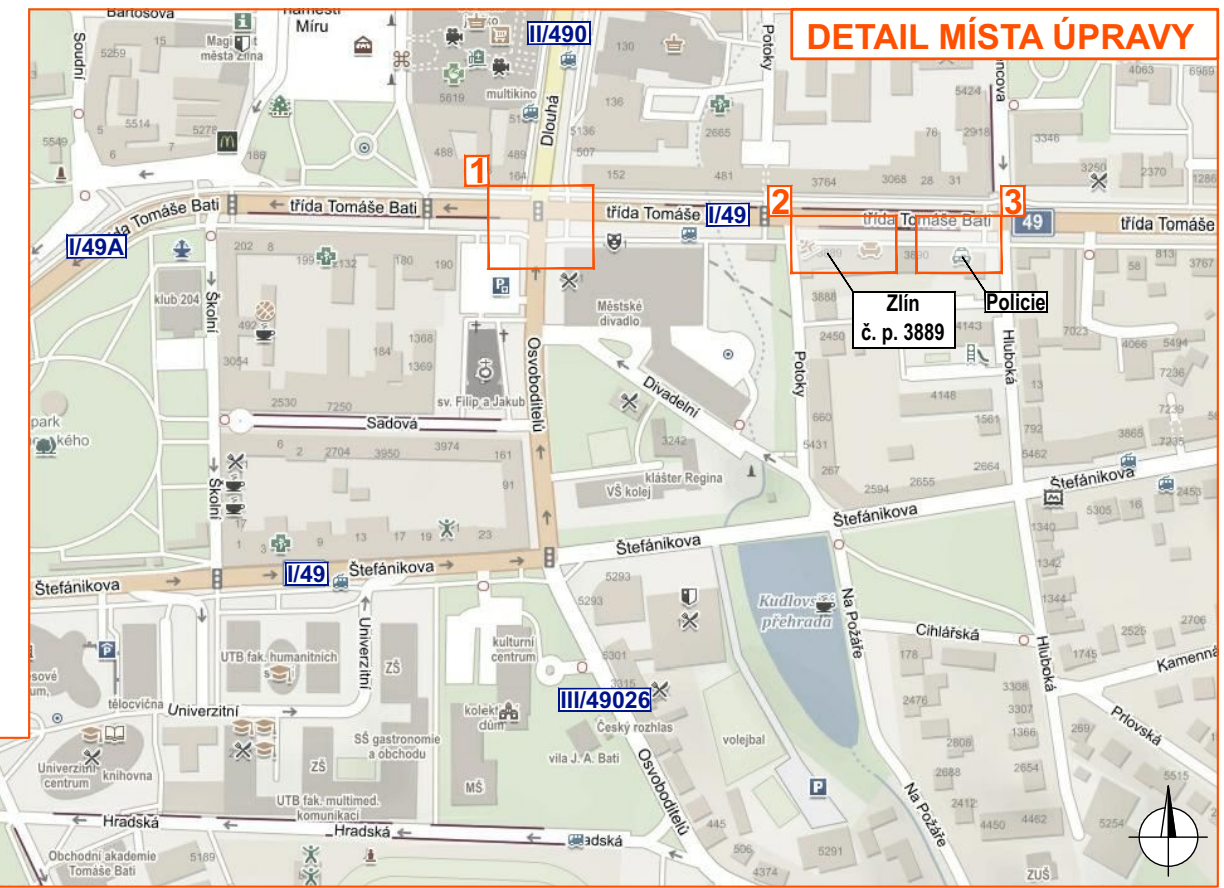
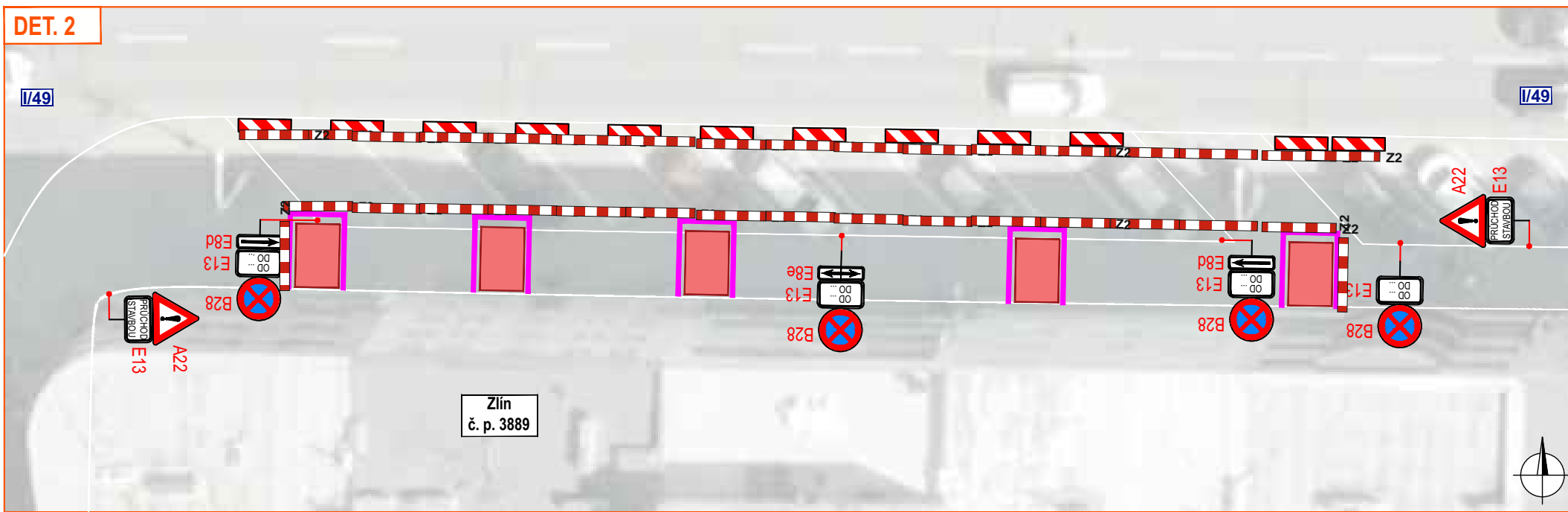
Dopravní značení, které bude v rozporu s přechodným dopravním značením, bude dočasné zakryto.

|                 |                                     |         |         |
|-----------------|-------------------------------------|---------|---------|
| PROJEKTOVATEL   | ING. JAROSLAV ŠTĚPÁNEK              | PROJEKT | PROJEKT |
| KONTROLOVATEL   | JANA ŠTĚPÁNKOVÁ                     | PROJEKT | PROJEKT |
| INVESTOR        | ČESKÉ ČP, s.p.a.                    | PROJEKT | PROJEKT |
| STAVBA          | OPRAVA MŘ. ZLÍN - STŘ. UL. V BÁTĚVĚ | PROJEKT | PROJEKT |
| VÝKRES          | OPRAVA MŘ. ZLÍN - STŘ. UL. V BÁTĚVĚ | PROJEKT | PROJEKT |
| PROJEKTANT      | ING. JAROSLAV ŠTĚPÁNEK              | PROJEKT | PROJEKT |
| PROJEKČNÍ ÚSTAV | ING. JAROSLAV ŠTĚPÁNEK              | PROJEKT | PROJEKT |
| PROJEKTANT      | ING. JAROSLAV ŠTĚPÁNEK              | PROJEKT | PROJEKT |
| PROJEKČNÍ ÚSTAV | ING. JAROSLAV ŠTĚPÁNEK              | PROJEKT | PROJEKT |

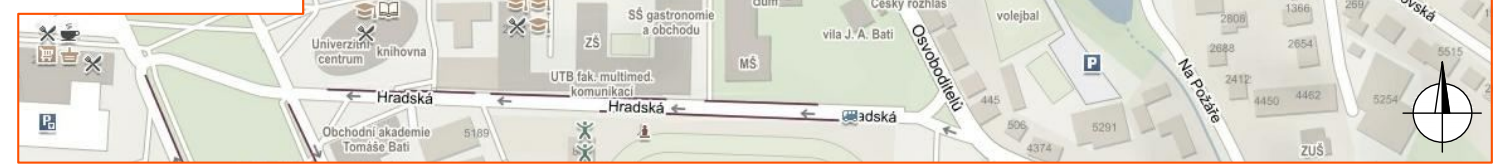
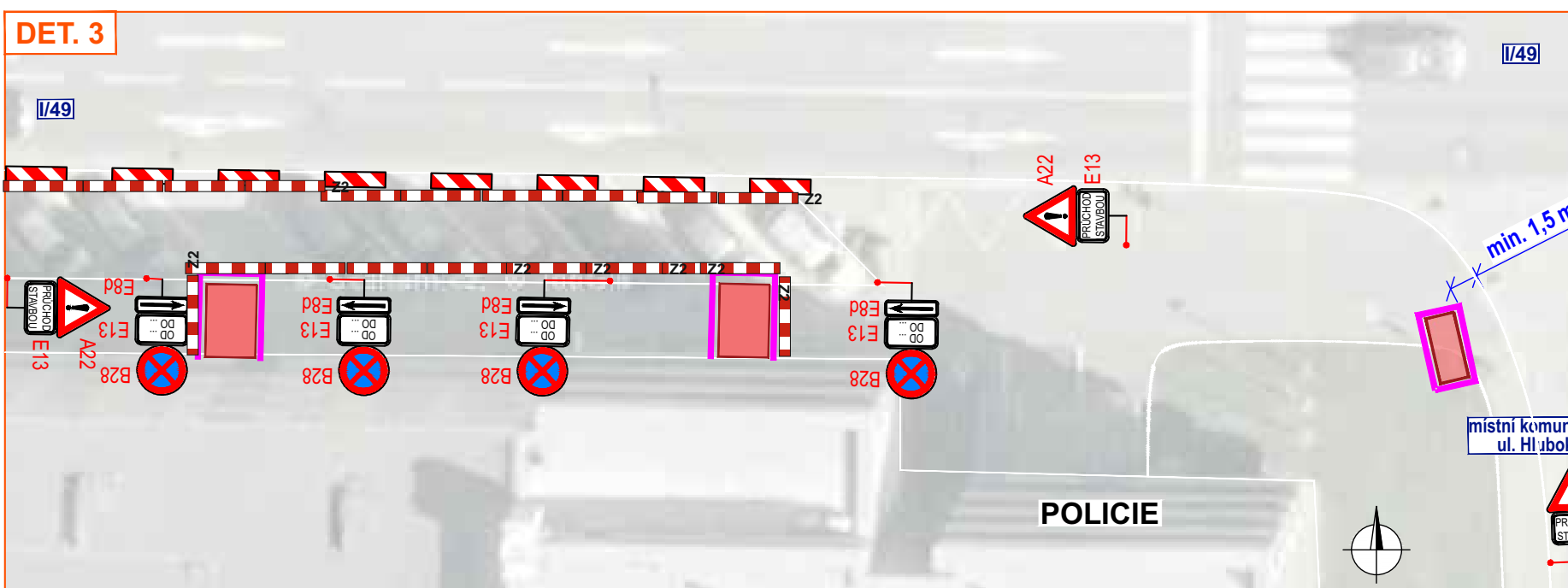
**DET. 1**



**DET. 2**



**DET. 3**



**Legenda:**

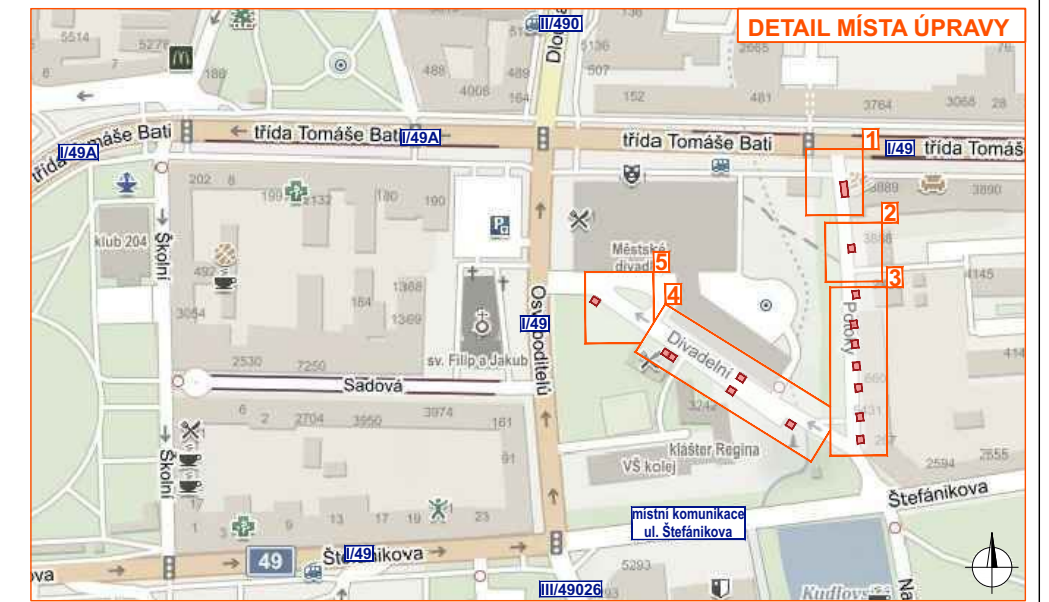
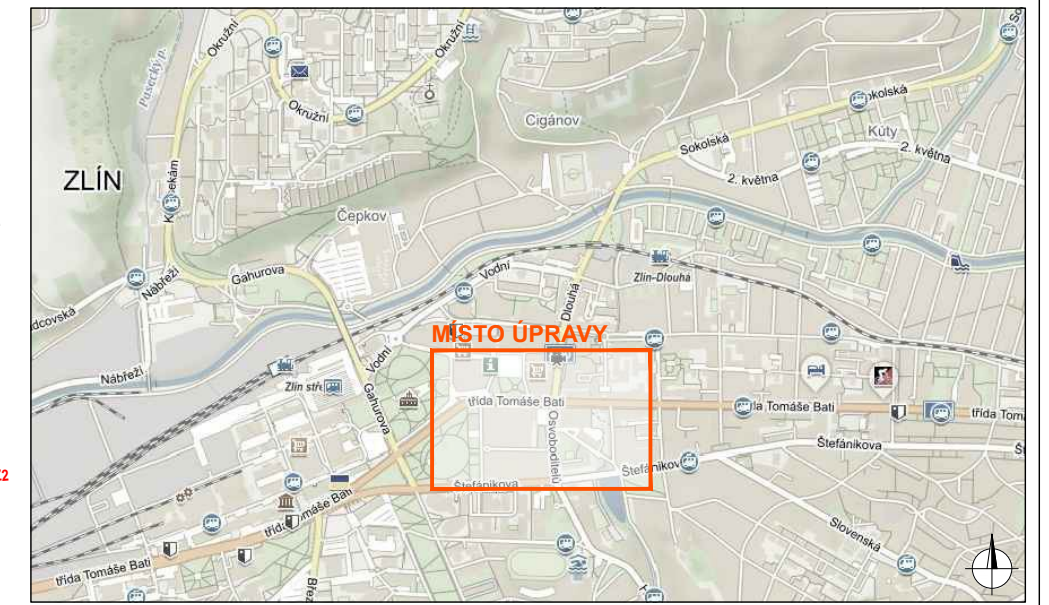
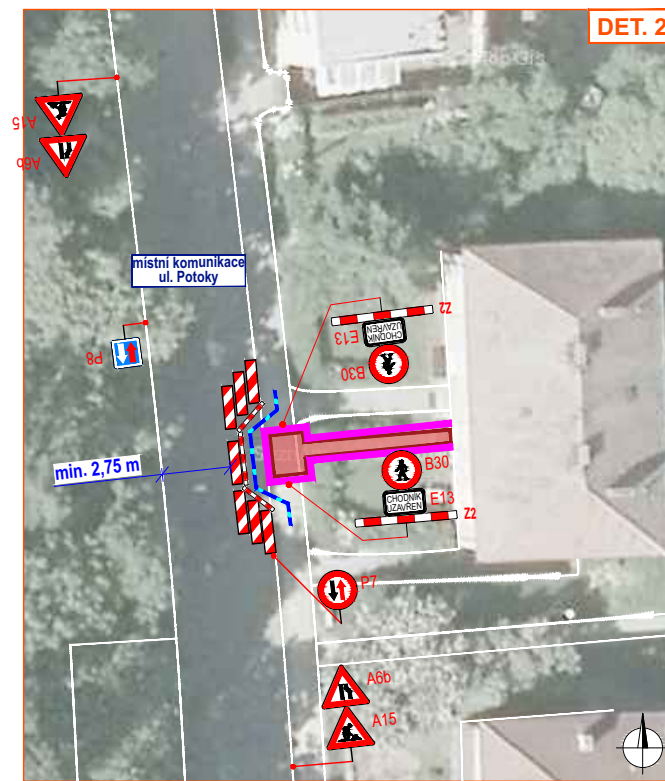
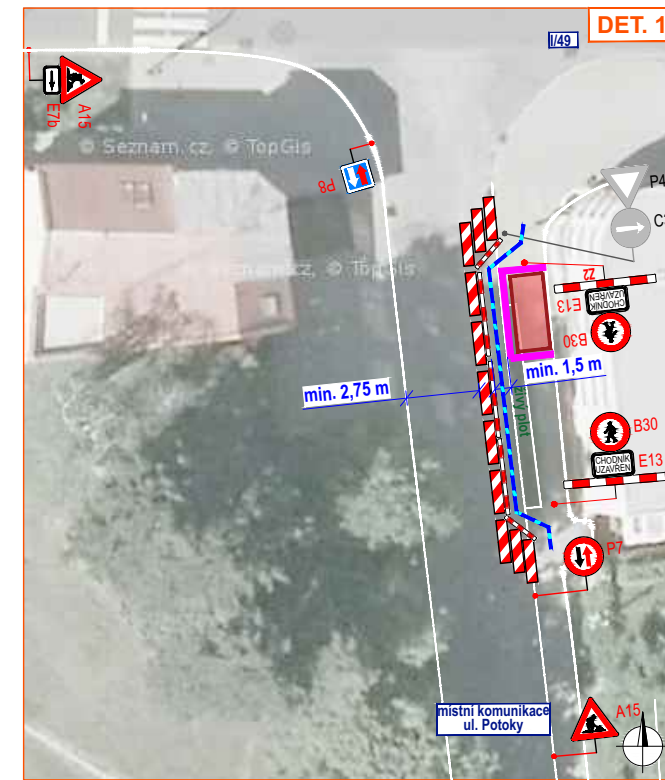
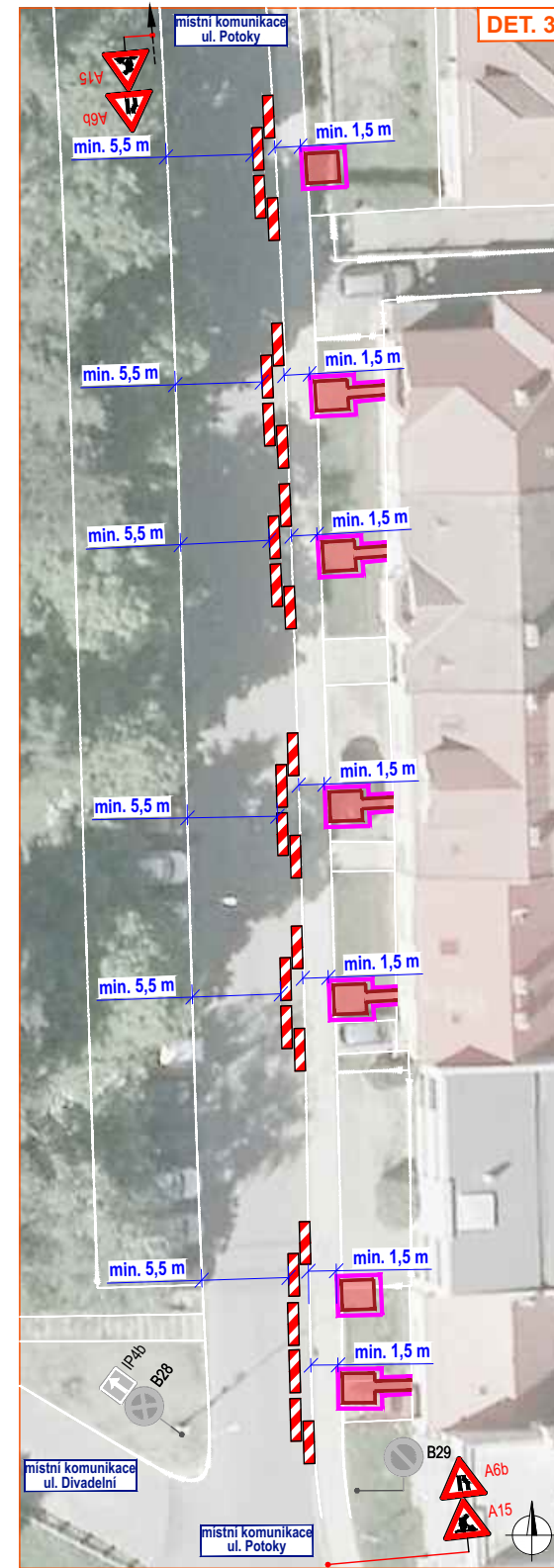
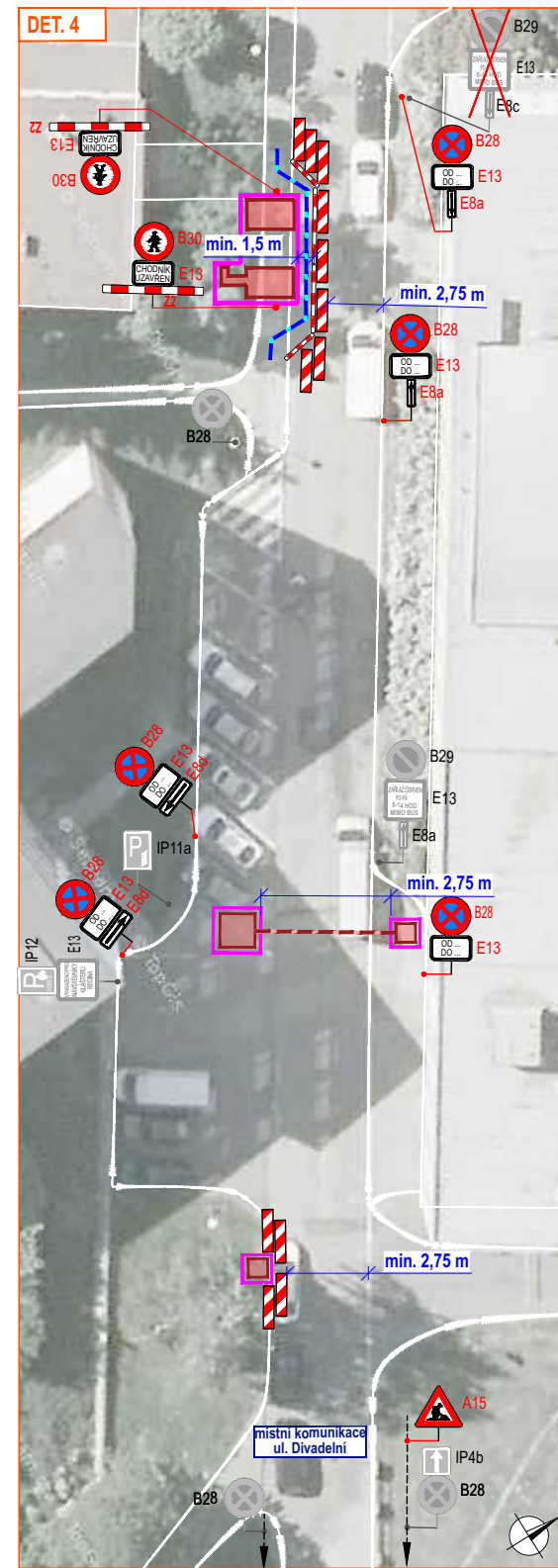
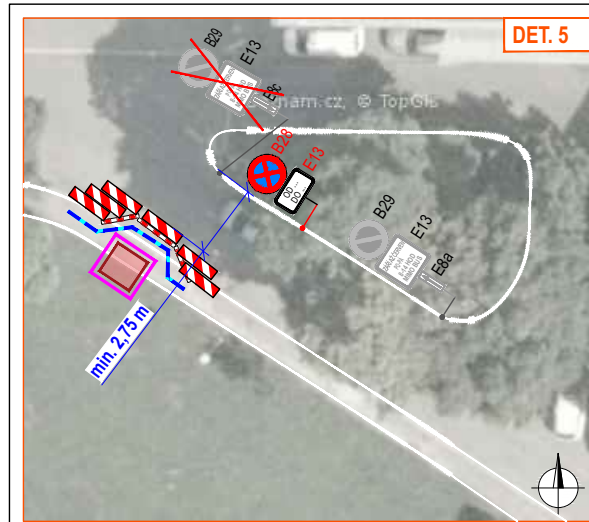
- pracovní místo (VÝKOPOVÉ PRÁCE)
- mobilní oplocení
- P2 - navržené přechodné svíslé dopravní značení
- P2 - stávající svíslé dopravní značení
- P2 - zrušené stávající svíslé dopravní značení

Souhlasíme s přechodnou úpravou provozu, uzavírkou a zvláštním užíváním pozemní komunikace.  
V souladu s ustanovením § 36 odst. 3 zák. č. 500/2004 Sb. Správního řádu se vzdáváme práva vyjádřit se k podkladům rozhodnutí.

Dopravní značení, které bude v rozporu s přechodným dopravním značením, bude dočasně zakryto.

|                                 |                                       |  |   |            |
|---------------------------------|---------------------------------------|--|---|------------|
| VYPRACOVAL                      | KAŠPAR                                |  | <b>NVB LINE</b>   |            |
| KONTRLOVAL                      | JANATA                                |  |   |            |
| INVESTOR                        | GasNet, s.r.o.                        |  | NVB LINE s.r.o.<br>Cukrovar 716<br>768 21 Kvasice<br>www.nvblne.cz<br>kaspar@nvblne.cz<br>tel.: 770 187 111 |            |
| STAVBA                          | REKO MS ZLÍN - STL TR. T. BATI I. ET. |  |   |            |
| VÝKRES                          | DOPRAVNĚ INŽENÝRSKÁ OPATŘENÍ          |  | DATUM   | 4. 1. 2023 |
| A3                              | - VIII. ETAPA                         |  | NAŠE ZN.  | ZK-22-1551 |
| <b>PŘECHODNÁ ÚPRAVA PROVOZU</b> |                                       |  |   |            |

práce prováděny postupně po jednotlivých detailech



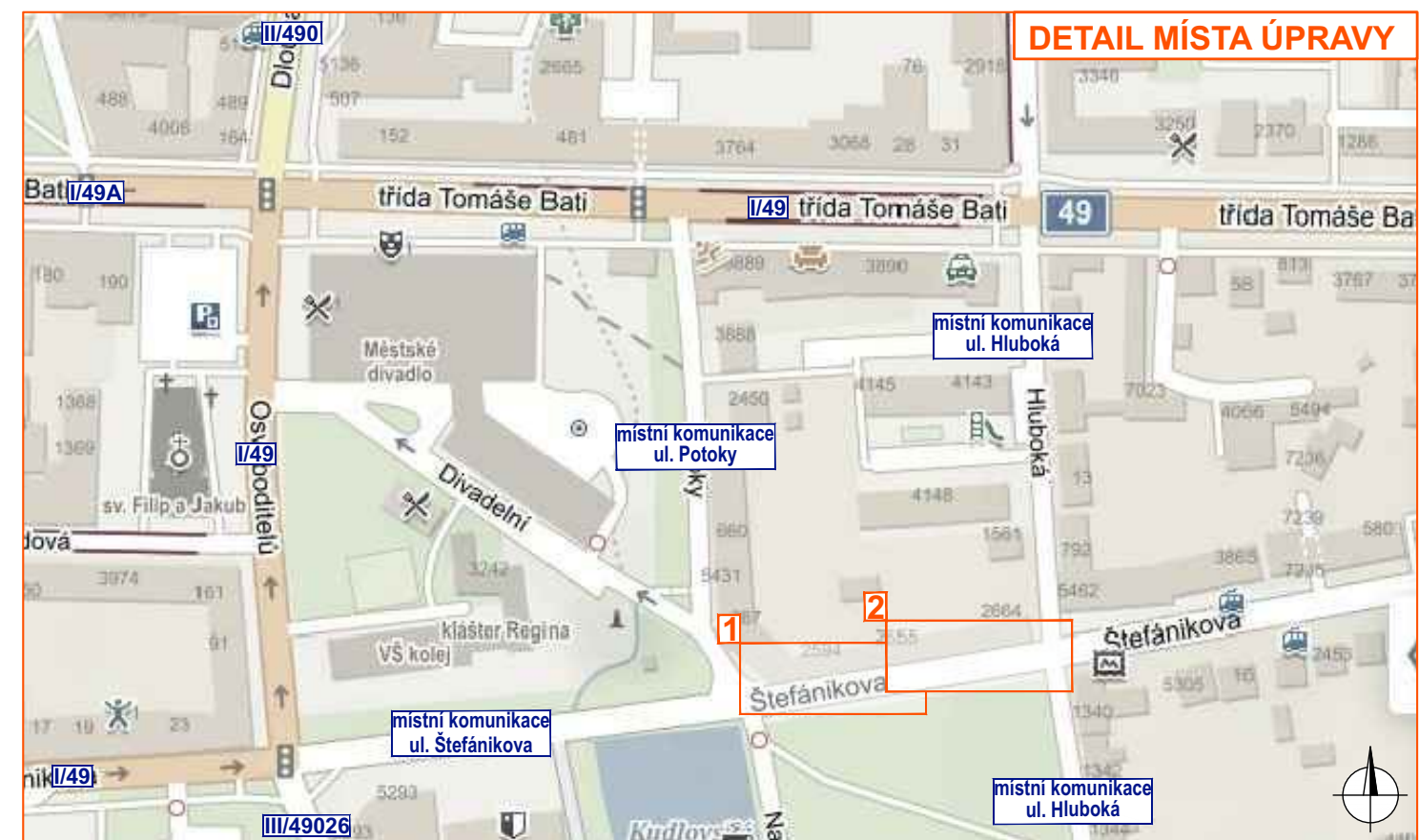
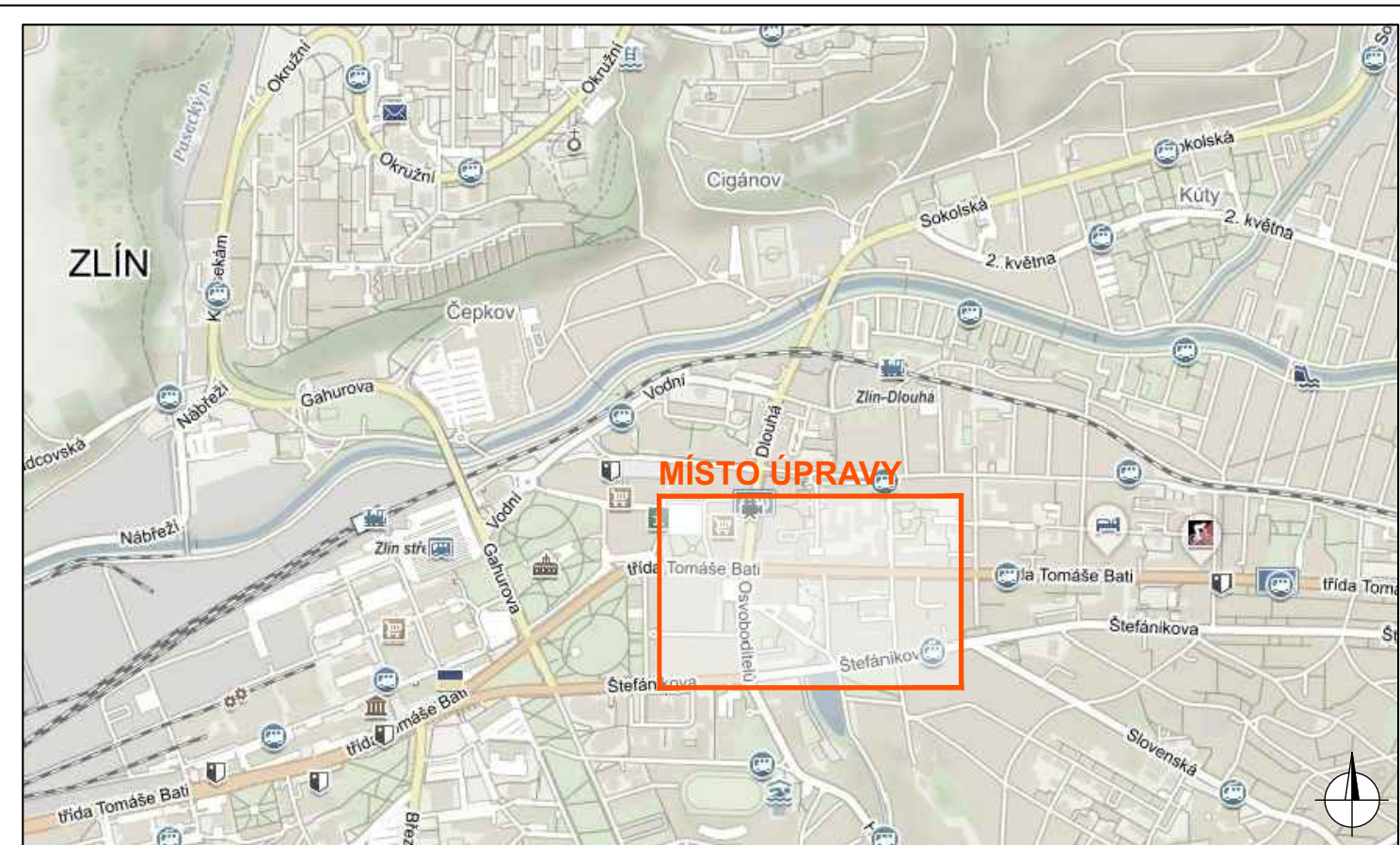
**Legenda:**

- pracovní místo (VÝKOPOVÉ PRÁCE)
- řízený protlak pod komunikací
- mobilní oplocení
- obchodní trasa
- P2 - navržené přechodné svvislé dopravní značení
- P2 - stávající svvislé dopravní značení
- P2 - zrušené stávající svvislé dopravní značení

Souhlasím s přechodnou úpravou provozu, uzavírkou a zvláštním užíváním pozemní komunikace.  
V souladu s ustanovením § 36 odst. 3 zák. č. 500/2004 Sb. Správního řádu se vzdávám práva vyjádřit se k podkladům rozhodnutí.

Dopravní značení, které bude v rozporu s přechodným dopravním značením, bude dočasně zakryto.

|             |   |               |   |
|-------------|---|---------------|---|
| VYPRACOVAL  | KASPAR                                      | <i>Kaspar</i> | <b>NVB LINE</b>   |
| KONTROLOVAL | JANATA                                      | <i>Janata</i> |   |
| INVESTOR    | GasNet, s.r.o.                              |               |   |
| STAVBA      | REKO MS ZLÍN - STL TR. T. BATI I. ET.       |               | NVB LINE s.r.o.<br>Cukrovar 716<br>788 21 Kvasice<br>www.nvbline.cz<br>kaspar@nbvline.cz<br>tel.: 770 187 111 |
| VÝKRES      | DOPRAVNĚ INŽENÝRSKÁ OPATŘENÍ<br>- IX. ETAPA |               | DATUM 4. 1. 2023  |
|             | PŘECHODNÁ ÚPRAVA PROVOZU                    |               | NAŠE ZN. ZK-22-1551   |



**Legenda:**

- pracovní místo (VÝKOPOVÉ PRÁCE)
- mobilní oplocení
- zpevněná plocha
- P2 - navržené přechodné svíslé dopravní značení
- P2 - stávající svíslé dopravní značení
- P2 - zrušené stávající svíslé dopravní značení

Souhlasíme s přechodnou úpravou provozu, uzavírkou a zvláštním užíváním pozemní komunikace.  
 V souladu s ustanovením § 36 odst. 3 zák. č. 500/2004 Sb. Správního řádu se vzdáváme práva vyjádřit se k podkladům rozhodnutí.

Dopravní značení, které bude v rozporu s přechodným dopravním značením, bude dočasně zakryto.

|                          |  |               |   |
|--------------------------|--|---------------|---|
| VYPRACOVAL               | KAŠPAR                                     | <i>Kašpar</i> | <b>NVB LINE</b>   |
| KONTROLOVAL              | JANATA                                     | <i>Janata</i> |   |
| INVESTOR                 | GasNet, s.r.o.                             |               |   |
| STAVBA                   | REKO MS ZLÍN - STL TR. T. BATI I. ET.      |               | NVB LINE s.r.o.<br>Cukrovar 716<br>768 21 Kvasice<br>www.nvblne.cz<br>kaspar@nvblne.cz<br>tel.: 770 187 111 |
| VÝKRES                   | DOPRAVNÍ INŽENÝRSKÁ OPATŘENÍ<br>- X. ETAPA |               | DATUM 4. 1. 2023  |
| PŘECHODNÁ ÚPRAVA PROVOZU |  |               | NAŠE ZN. ZK-22-1551   |