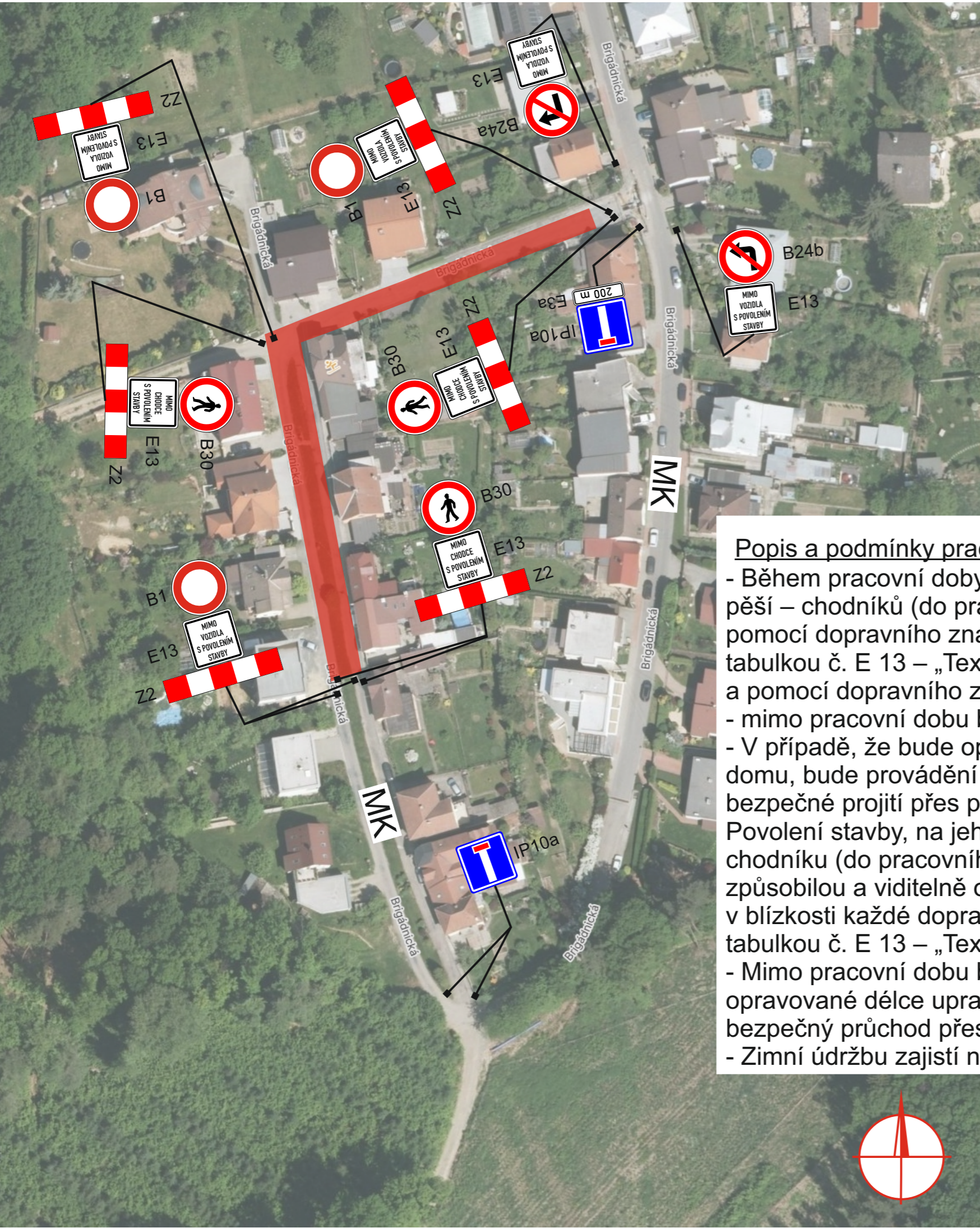
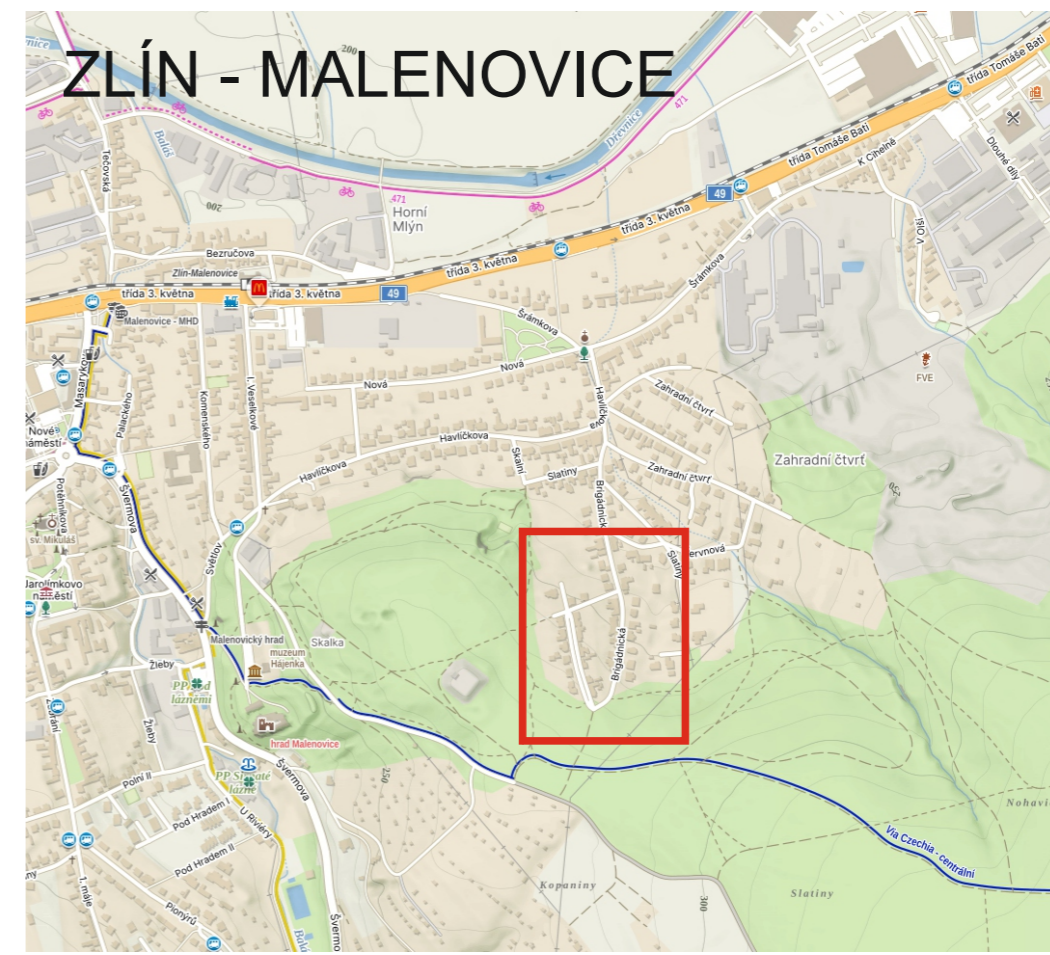


# ZLÍN - MALENOVICE



### Popis a podmínky prací:

- Během pracovní doby bude vstup pěších do uzavřených úseků komunikací pro pěši – chodníků (do pracovního místa) na všech zpevněných přístupech zamezen pomocí dopravního značení č. B 30 – „Zákaz vstupu chodců“ s dodatkovou tabulkou č. E 13 – „Text nebo symbol“ s textem „MIMO CHODCE S POVOLENÍM STAVBY“ a pomocí dopravního zařízení č. Z 2 – „Zábrana pro označení uzavírky“.
- mimo pracovní dobu bude DZ B30+E13+Z2 zneplatněno
- V případě, že bude opravován chodník, který je jedinou přístupovou trasou k rodinnému domu, bude provádění prací přerušeno a obyvateli tohoto domu bude vždy umožněno bezpečné projití přes pracovní místo (případně i formou doprovodu).
- Povolení stavby, na jehož základě bude chodcům umožněn vstup do uzavřeného úseku chodníku (do pracovního místa), bude udělováno ústní formou, a to řádně poučenou, způsobilou a viditelně označenou osobou (zástupce stavby). Tato osoba bude přítomna v blízkosti každé dopravní značky č. B 30 – „Zákaz vstupu chodců“ s dodatkovou tabulkou č. E 13 – „Text nebo symbol“ s textem „MIMO CHODCE S POVOLENÍM STAVBY“.
- Mimo pracovní dobu bude opravovaný chodník v souladu s vyhl. č. 398/2009 Sb. v celé opravované délce upraven – zpevněn pomocí pochozích plechů, a bude tak zajištěn bezpečný průchod přes pracovní místo a přístup k okolním domům.
- Zimní údržbu zajistí na vyhrazených místech pro stavbu JASY Vsetín s.r.o.



### legenda:

 místo stavby

 <b>VÝROBA DOPRAVNÍCH ZNAČEK</b> Parková 488, 768 21 Kvasice, tel.: 775 716 377 www.vydoz.cz	Zadavatel:	JASY Vsetín s.r.o.
	Datum:	10.7.2024
Zpracoval:		Bc. David Zelenka
Název stavby:		<b>PŘECHODNÁ ÚPRAVA PROVOZU</b> “Rekonstrukce MK ulice Brigádnická, Malenovice – II. Etapa”