



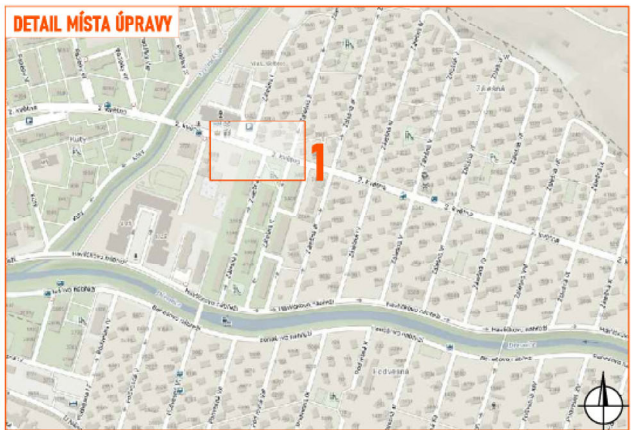
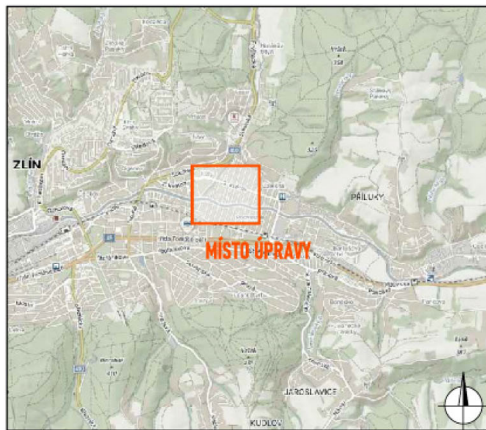
PRACOVNÍ MÍSTO

- zkapacitnění kanalizace
- výkop v zeleni a chodníku, řízený protlak pod komunikací
- délka záboru max. 20 m
- průjezdní šířka min. 3 m



Text v DT E13
CHODNÍK ZA 100m UZAVŘEN PŘEJDETE NA DRUHOU STRANU

Text v DT E13
PŘEJDI NA DRUHOU STRANU



Legenda:

| | | | |
|--|---|--|-------------------|
| | - pracovní místo | | - zpevněná plocha |
| | - manipulační prostor / technika na komunikaci | | |
| | - řízený protlak | | |
| | - obchůzovací trasa | | |
| | - mobilní optocení | | |
| | - navržené přechodné svítlé dopravní značení | | |
| | - stávající svítlé dopravní značení | | |
| | - zrušené/zakryté/přesunutě stávající svítlé dopravní značení | | |

Souhlasíme s přechodnou úpravou provozu, uzavírkou a zvláštním užíváním pozemní komunikace a navrženou obchůzovací trasou.
 V souladu s ustanovením § 36 odst. 3 zák. č. 500/2004 Sb. Správního řádu se vzdáváme práva vyjádřit se k podkladům rozhodnutí.
 Dopravní značení, které bude v rozporu s přechodným dopravním značením, bude dočasně zneplatněno.