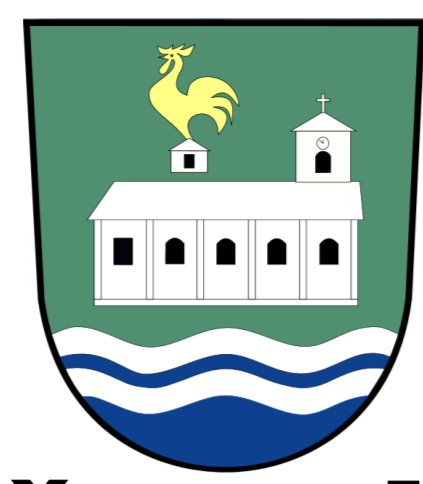


Změna č. 2 Územního plánu Želechovice nad Dřevnicí

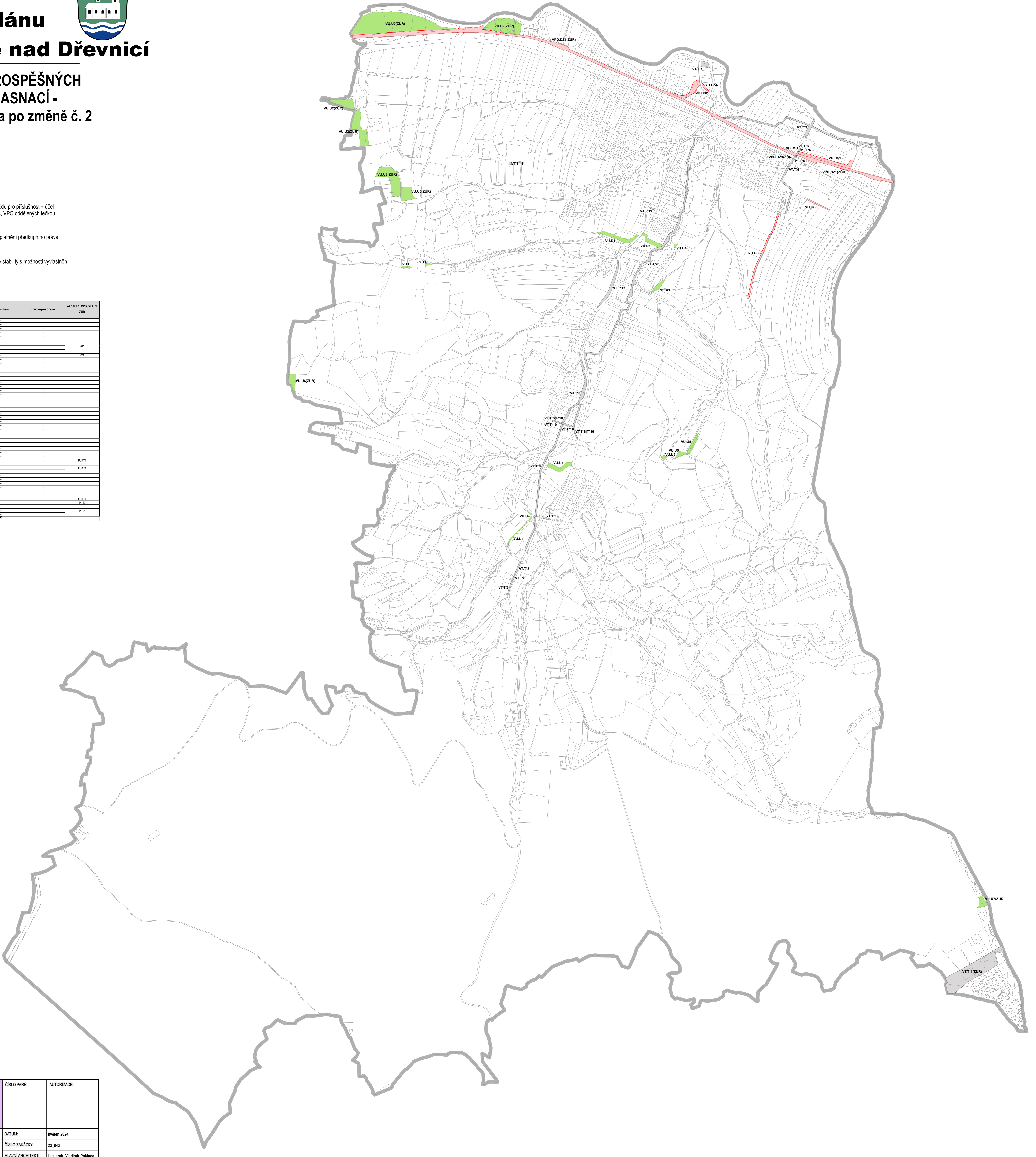


VÝKRES VEŘEJNĚ PROSPĚŠNÝCH STAVEB, OPATŘENÍ A ASNACÍ - předpokládaná podoba po změně č. 2

- Legenda**
- řešené území
 - parcelní kresba
 - vd.01** souhrnné označení VPS, VPD složené z povinného kódu pro příslušnost + účel veřejné prospěšnosti (např. VT, VD...) a označení VPS, VPD oddělených tečkou
 - VD** VPS dopravní infrastruktury s možností vyvlastnění
 - VPD** VPS dopravní infrastruktury s možností vyvlastnění i uplatnění předkupního práva
 - VT** VPS technické infrastruktury s možností vyvlastnění
 - VU** VPO pro založení prvků územního systému ekologické stability s možností vyvlastnění

označení VPS, VPD, souhrnné, stavby a opatření a asanací obrany a bezpečnostní síla v ÚP	číslo nárhové plochy s rozdílným způsobem využití	vyvlastnění	předkupní právo	označení VPS, VPD v ZÚR
001	22	+	-	
002	23	+	-	
003	24	+	-	
004	25	+	-	
005	26	+	-	
006	27	+	-	
007	28	+	-	
008	29	+	-	211
009	30	+	-	
010	31	+	-	101
011	32	+	-	
012	33	+	-	
013	34	+	-	
014	35	+	-	
015	36	+	-	
016	37	+	-	
017	38	+	-	
018	39	+	-	
019	40	+	-	
020	41	+	-	
021	42	+	-	
022	43	+	-	
023	44	+	-	
024	45	+	-	
025	46	+	-	
026	47	+	-	
027	48	+	-	
028	49	+	-	
029	50	+	-	
030	51	+	-	
031	52	+	-	
032	53	+	-	
033	54	+	-	
034	55	+	-	P0171
035	56	+	-	P0171
036	57	+	-	P0171
037	58	+	-	
038	59	+	-	
039	60	+	-	
040	61	+	-	
041	62	+	-	P0171
042	63	+	-	P0171
043	64	+	-	P0171
044	65	+	-	P0171
045	66	+	-	P0171
046	67	+	-	P0171
047	68	+	-	P0171
048	69	+	-	P0171
049	70	+	-	P0171
050	71	+	-	P0171
051	72	+	-	P0171
052	73	+	-	P0171
053	74	+	-	P0171
054	75	+	-	P0171
055	76	+	-	P0171
056	77	+	-	P0171
057	78	+	-	P0171
058	79	+	-	P0171
059	80	+	-	P0171
060	81	+	-	P0171
061	82	+	-	P0171
062	83	+	-	P0171
063	84	+	-	P0171
064	85	+	-	P0171
065	86	+	-	P0171
066	87	+	-	P0171
067	88	+	-	P0171
068	89	+	-	P0171
069	90	+	-	P0171
070	91	+	-	P0171
071	92	+	-	P0171
072	93	+	-	P0171
073	94	+	-	P0171
074	95	+	-	P0171
075	96	+	-	P0171
076	97	+	-	P0171
077	98	+	-	P0171
078	99	+	-	P0171
079	100	+	-	P0171

Mapa předpokládané podoby po změně č. 2 Územního plánu Želechovice nad Dřevnicí - územní část č. 2



PŘÍLOHA Č. 4

HLAVNÍ PROJEKTANT: Stemio STEMIO, a. s. sídlo: LAŽARSKÁ 1718/3, 110 00 PRAHA 1 provozovna: STÁŠI 165, 763 02 ZLÍN - MALENOVICE tel./fax: +420 577 198 529 mobil: +420 731 653 834 email: zlin@stemio.cz	ČÍSLO PARE:	AUTORIZACE:
OBEC: Obec ŽELECHOVICE NAD DŘEVNICÍ	DATUM: květen 2024	
PORÍZOVATEL: MAGISTRÁT MĚSTA ZLÍNA Středisko územního plánování Oddělení prostorového plánování	ČÍSLO ZAKÁZKY: 23_843	HLAVNÍ ARCHTEKT: Ing. arch. Vladimír Pakula
NÁZEV AKCE: ZMĚNA Č. 2 ÚZEMNÍHO PLÁNU ŽELECHOVICE NAD DŘEVNICÍ	STUPEŇ: ČISTOPIS	
OBSAH: VÝKRES VEŘEJNĚ PROSPĚŠNÝCH STAVEB, OPATŘENÍ A ASANACÍ (předpokládaná podoba po změně č. 2)	MĚŘÍTKO: 1:5 000	ČÍSLO VÝKRESU: 03