

Změna č. 2

Územního plánu

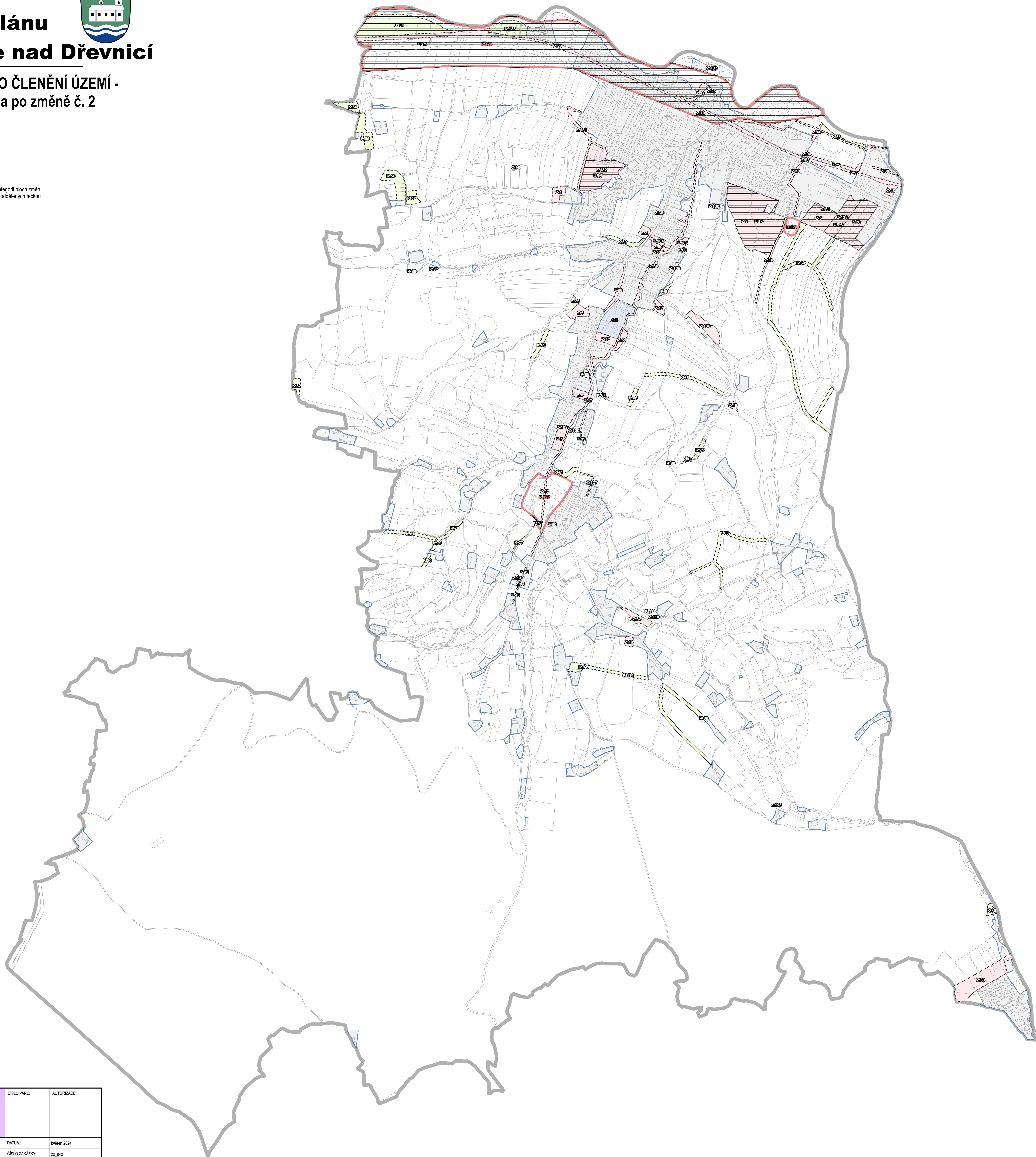
Želechovice nad Dřevnicí



VÝKRES ZÁKLADNÍHO ČLENĚNÍ ÚZEMÍ - předpokládaná podoba po změně č. 2

Legenda

- řešené území
- parcelní kresba
- identifikátor plochy složený z povinného znaku pro kategorii ploch změn (Z, K, P) a čísla plochy s rozdílným způsobem využití oddělených tečkou
- plochy pro ověření územní studii
- územní rezervy
- plochy přestavby
- plochy změn v krajíně
- zastavitelné plochy
- zastavěné území k 1.11. 2023



PŘÍLOHA Č. 4

HLAVNÍ PROJEKTANT:	STEMIO, a. s. sídlo: LAŽARSKÁ 1718/3, 110 00 PRAHA 1	ČÍSLO PARE:	AUTORIZACE:
Stemio	provozovna: STÁŠI 165, 763 02 ZLÍN - MALENOVICE tel./fax: +420 577 198 529 mobil: +420 731 653 834 email: zlin@stemio.cz		
OBEC:	Obec ŽELECHOVICE NAD DŘEVNICÍ	DATUM:	květen 2024
PORÍZOVATEL:	MAGISTRÁT MĚSTA ZLÍNA Středisko územního plánování Oddělení prostorového plánování	ČÍSLO ZAKÁZKY:	23_843
		HLAVNÍ ARCHTEKT:	Ing. arch. Vladimír Pakluda
		STUPEŇ:	ČISTOPIŠ
NÁZEV AKCE:	ZMĚNA Č. 2 ÚZEMNÍHO PLÁNU ŽELECHOVICE NAD DŘEVNICÍ		
OBSAH:	VÝKRES ZÁKLADNÍHO ČLENĚNÍ ÚZEMÍ (předpokládaná podoba po změně č. 2)	MĚŘÍTKO:	1:5 000
		ČÍSLO VÝKRESU:	B1

