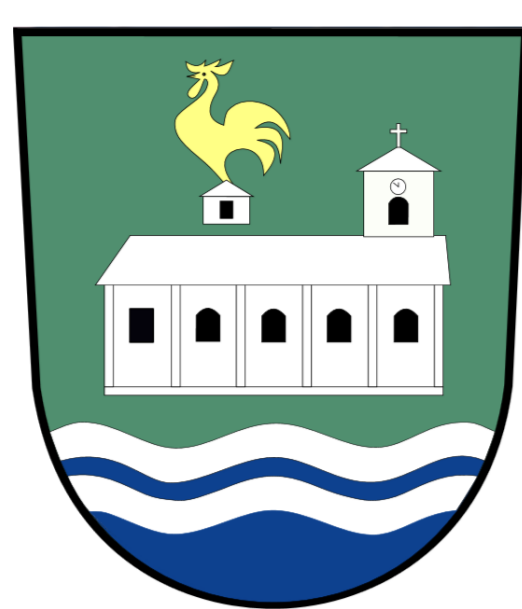


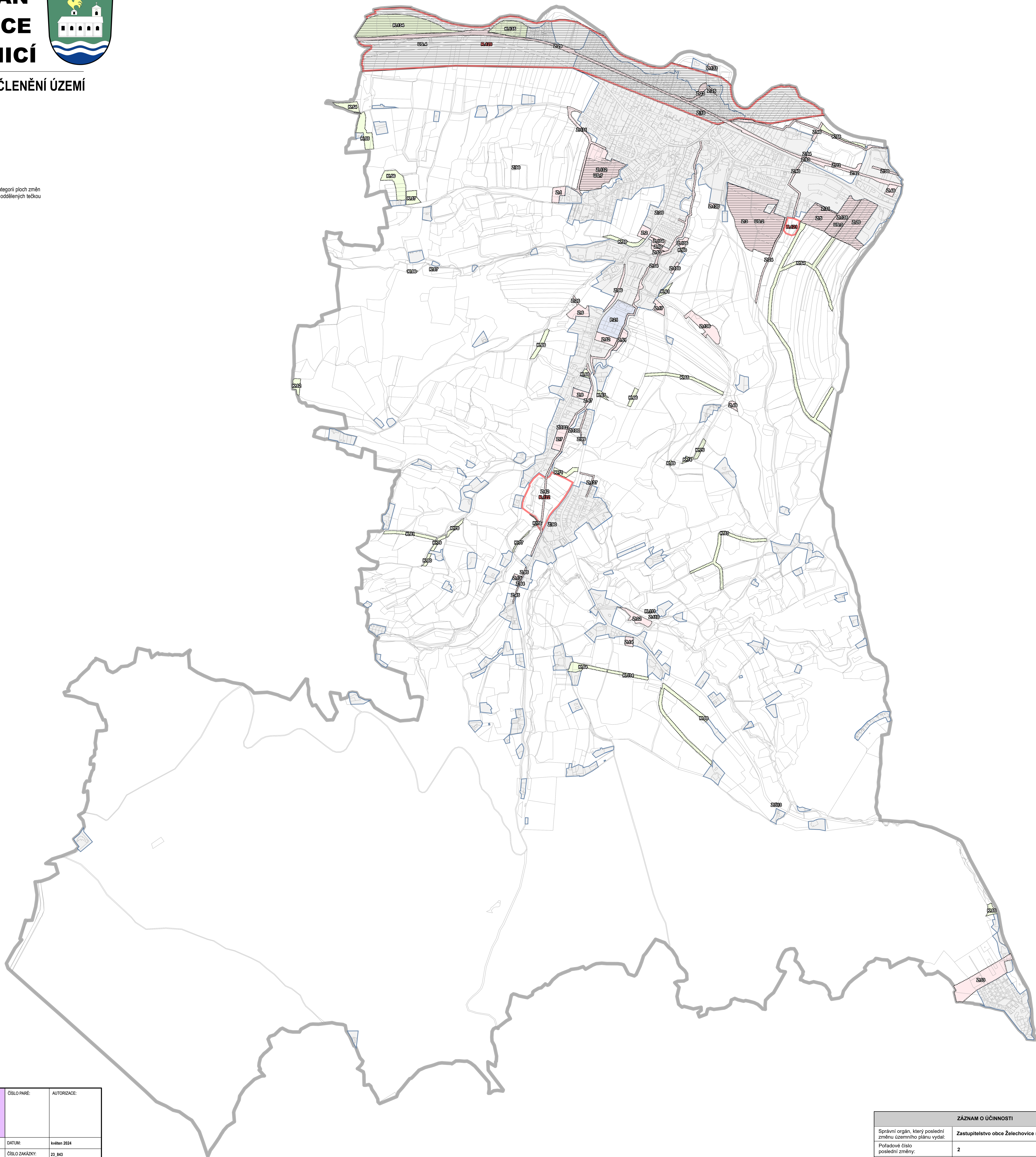
# ÚZEMNÍ PLÁN ŽELECHOVICE NAD DŘEVNICÍ



## VÝKRES ZÁKLADNÍHO ČLENĚNÍ ÚZEMÍ

### Legenda

- řešené území
- parcelní kresba
- identifikátor plochy složený z povinného znaku pro kategorii ploch změn (Z, K, P) a čísla plochy s rozdílným způsobem využití oddělených tečkou
- plochy pro ověření územní studii
- územní rezervy
- plochy přestavby
- plochy změn v krajině
- zastavitelné plochy
- zastavěné území k 1.11. 2023



HLAVNÍ PROJEKTANT:	STEMIO, a. s. sídlo: LAZÁRSKÁ 1718/3, 110 00 PRAHA 1	ČÍSLO PARE:	AUTORIZACE:
<b>Stemio</b>	provizorně: STÁŠI 165, 763 02 ZLÍN - MALENOVICE tel./fax: +420 577 196 529 mobil: +420 731 653 834 email: zlin@stemio.cz	DATUM:	květen 2024
OBEC:	Obec ŽELECHOVICE NAD DŘEVNICÍ	ČÍSLO ZAKÁZKY:	23_843
PORÍZOVATEL:	MAGISTRÁT MĚSTA ZLÍNA Středisko územního plánování Oddělení prostorového plánování	HLAVNÍ ARCHTEKT:	Ing. arch. Vladimír Pakluda
NÁZEV AKCE:	ÚPLNÉ ZNĚNÍ ÚZEMNÍHO PLÁNU ŽELECHOVICE NAD DŘEVNICÍ PO VYDÁNÍ ZMĚNY Č. 2	STUPEŇ:	ÚPNÉ ZNĚNÍ
OBSAH:	VÝKRES ZÁKLADNÍHO ČLENĚNÍ ÚZEMÍ	MĚŘÍTKO:	1:5 000
		ČÍSLO VÝKRESU:	B1

ZÁZNAM O ÚČINNOSTI	
Správní orgán, který poslední změnu územního plánu vydal:	Zastupitelstvo obce Želechovice nad Dřevnicí
Pořadové číslo poslední změny:	2
Datum nabytí účinnosti poslední změny:	5.7.2024
Jméno, příjmení, funkce a podpis oprávněné úřední osoby pořizovatele, otisk úředního razítka:	Ing. Lenka Kocourková referent Střediska územního plánování Magistrát města Zlína