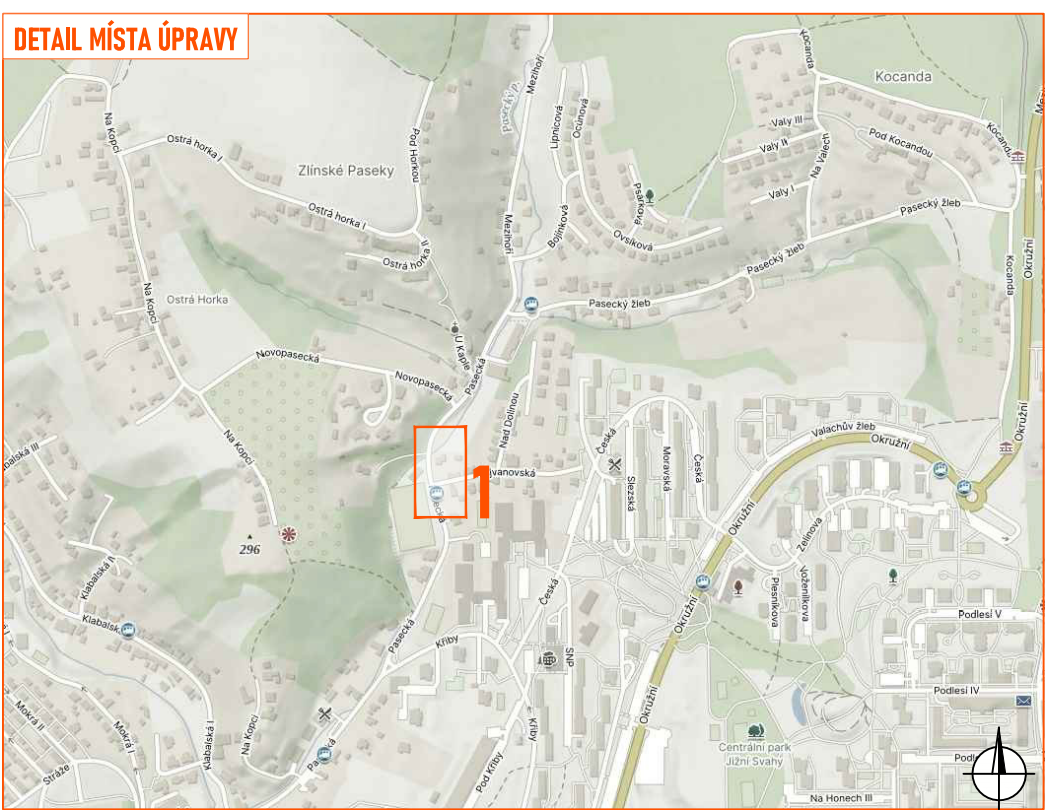
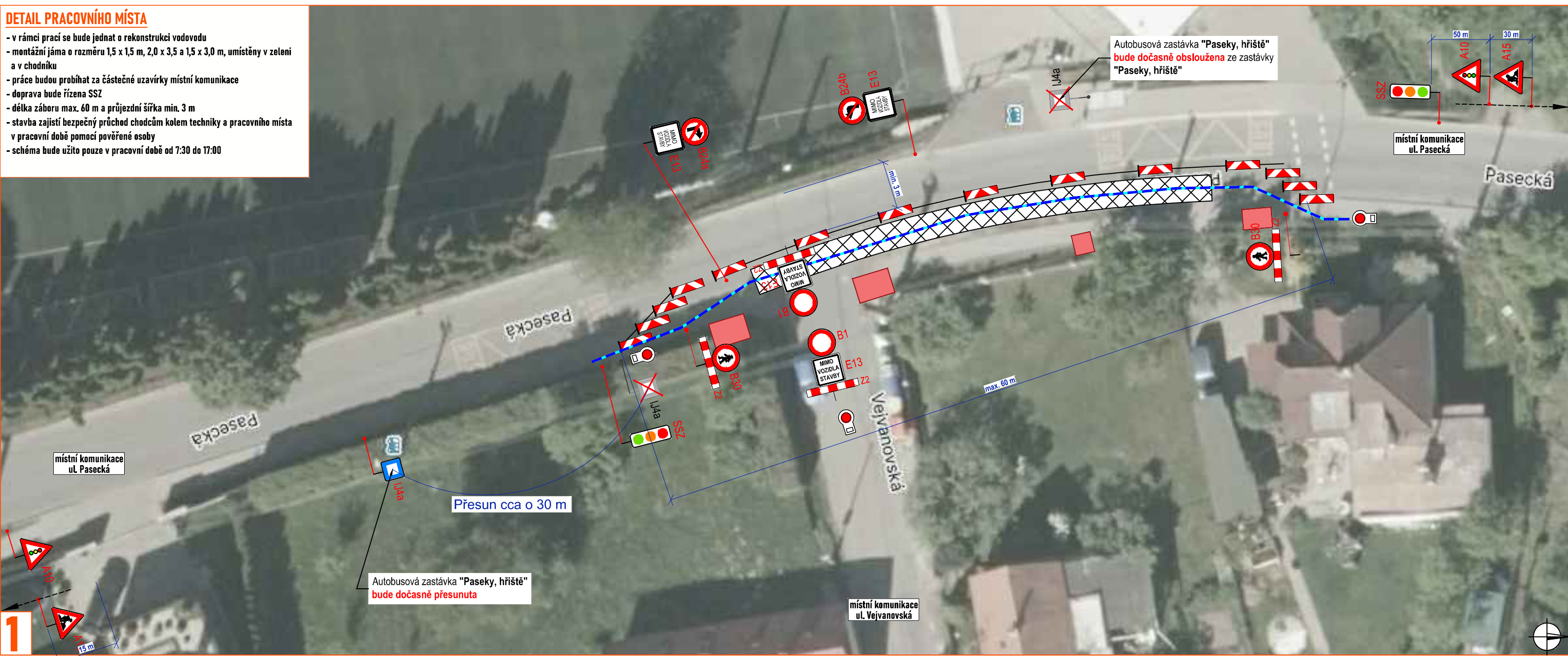


DETAIL PRACOVNÍHO MÍSTA

- v rámci prací se bude jednat o rekonstrukci vodovodu
- montážní jáma o rozměru 1,5 x 1,5 m, 2,0 x 3,5 a 1,5 x 3,0 m, umístěny v zeleni a v chodníku
- práce budou probíhat za částečné uzavírky místní komunikace
- doprava bude řízena SSZ
- délka záboru max. 60 m a průjezdní šířka min. 3 m
- stavba zajistí bezpečný průchod chodcům kolem techniky a pracovního místa v pracovní době pomocí pověřené osoby
- schéma bude užito pouze v pracovní době od 7:30 do 17:00



Legenda:

- pracovní místo
- manipulační prostor / technika na komunikaci
- P2 - navržené přechodné SDZ
- P2 - stávající SDZ
- pověřená osoba převádějící chodce stavbou
- P2 - zrušené/přesunutě stávající SDZ

Souhlasíme s přechodnou úpravou provozu, uzavírkou a zvláštním užíváním pozemní komunikace. V souladu s ustanovením § 36 odst. 3 zák. č. 500/2004 Sb. Správního řádu se vzdáváme práva vyjádřit se k podkladům rozhodnutí.

Dopravní značení, které bude v rozporu s přechodným dopravním značením, bude dočasně zneplatněno.