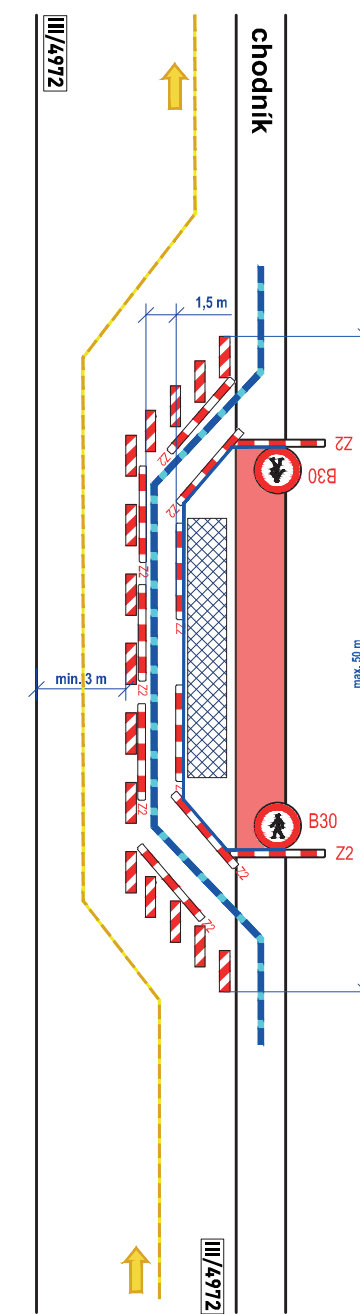


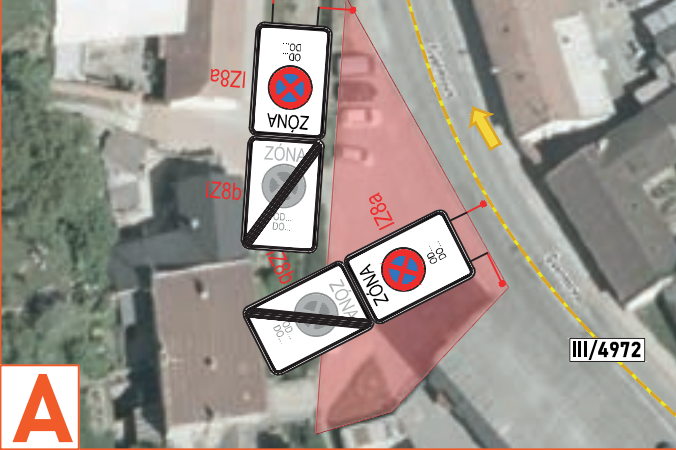
### SCHEMA POHYBLIVÉHO PRACOVNÍHO MÍSTA V UZAVŘENÉM USEKU

- rekonstrukce chodníku v I. ETAPĚ
- průjezdní šířka kolem koridoru min. 3 m
- průchozí šířka min. 1,5 m
- délka záboru max. 50 metrů
- stavba zajistí bezpečný průchod obyvatelům dotčených nemovitostí
- zřetelavé otočení pro práce na druhé straně komunikace



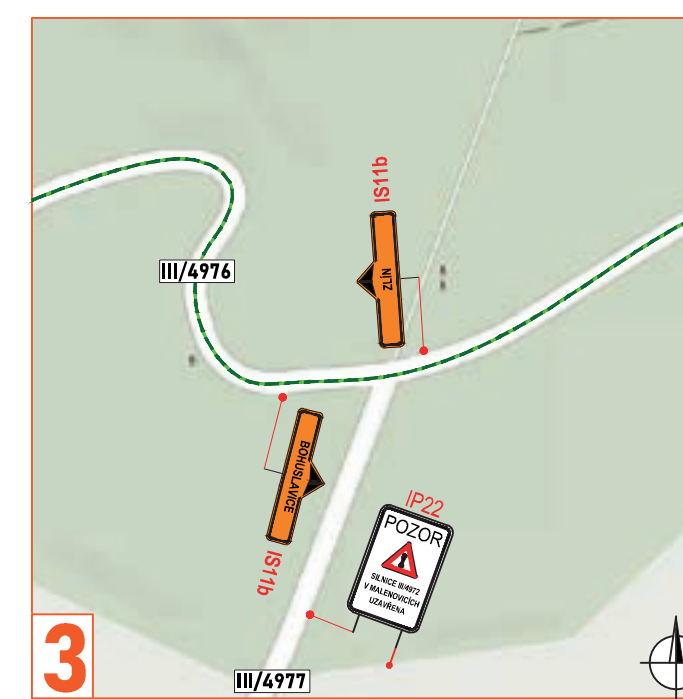
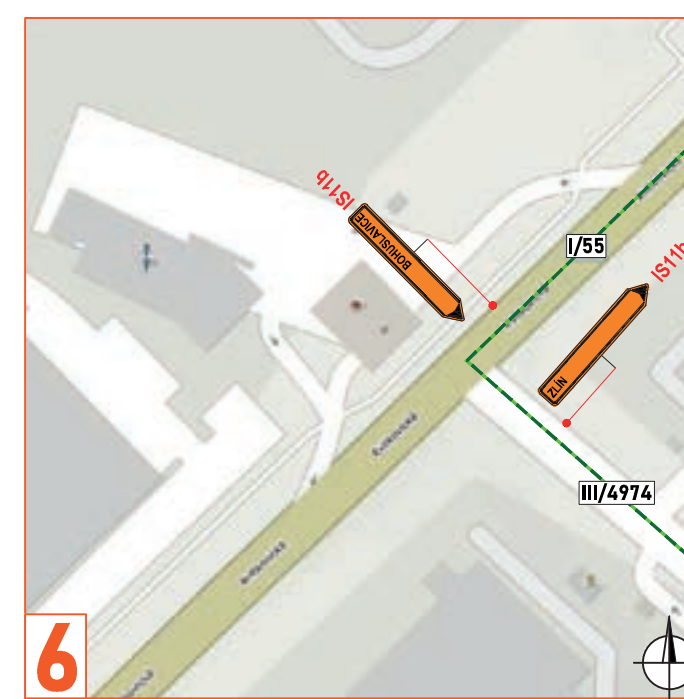
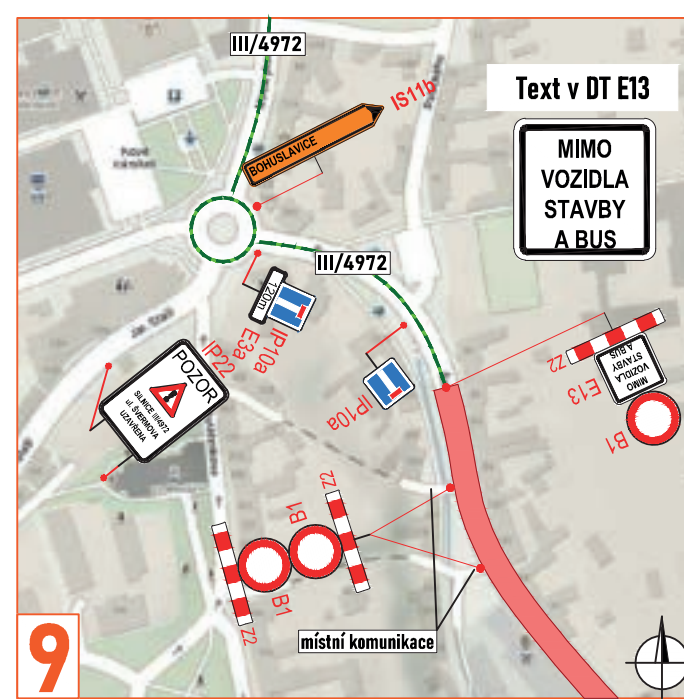
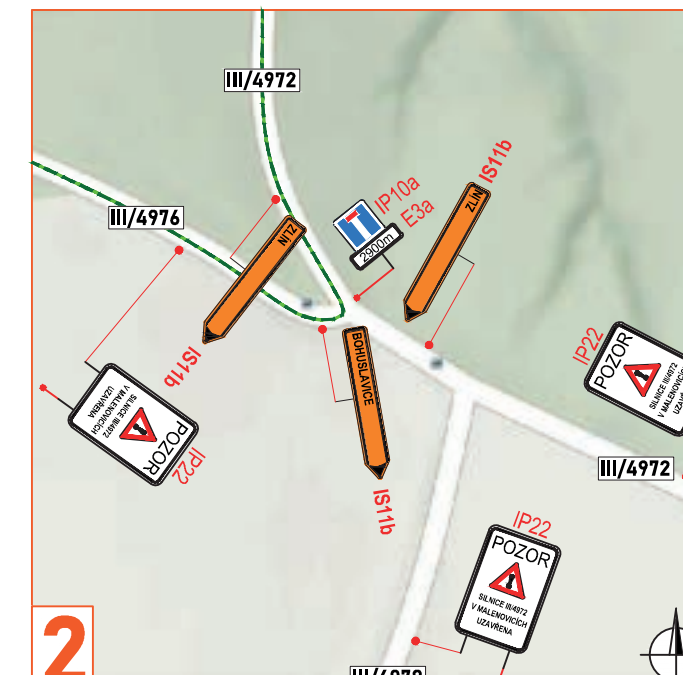
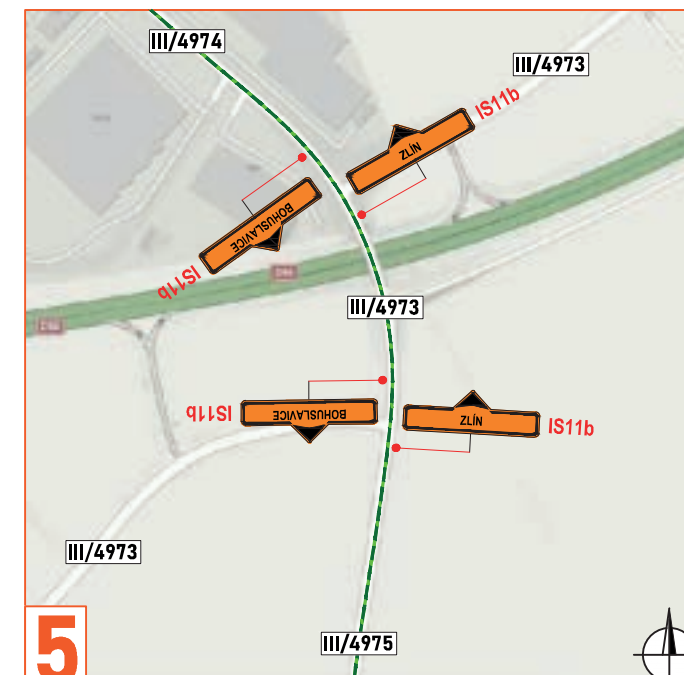
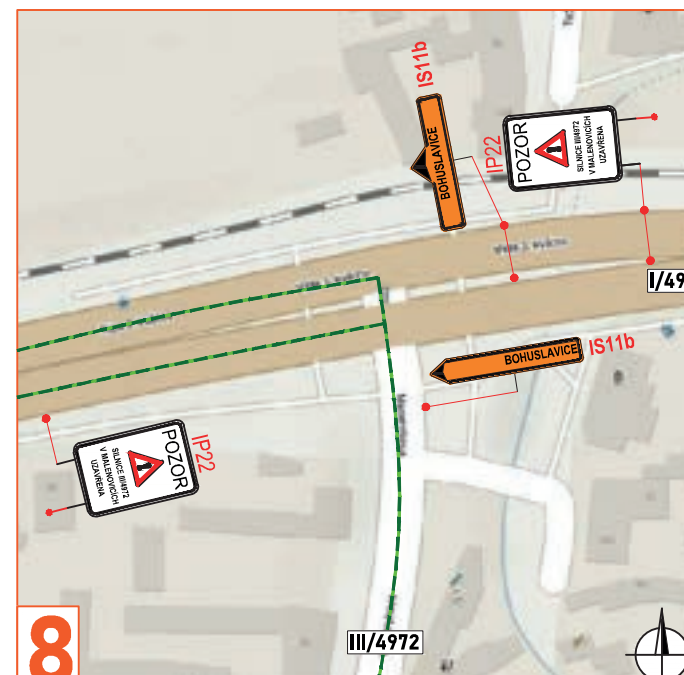
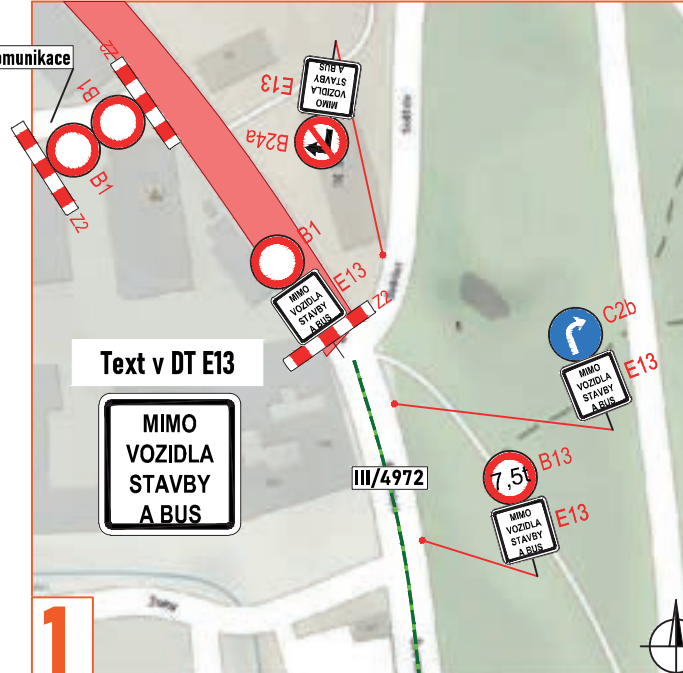
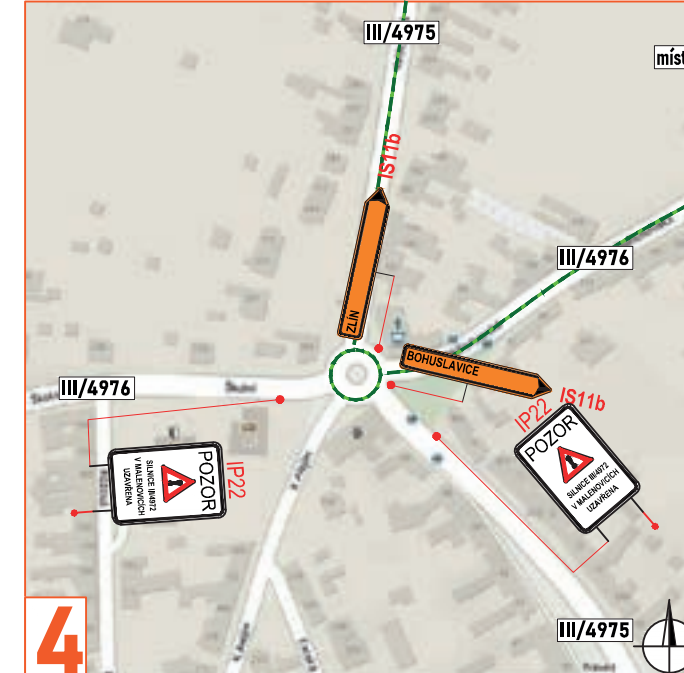
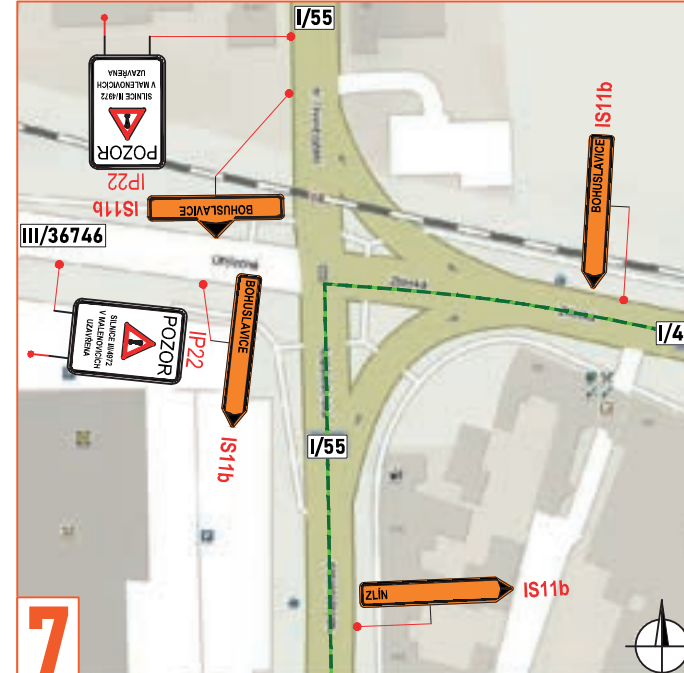
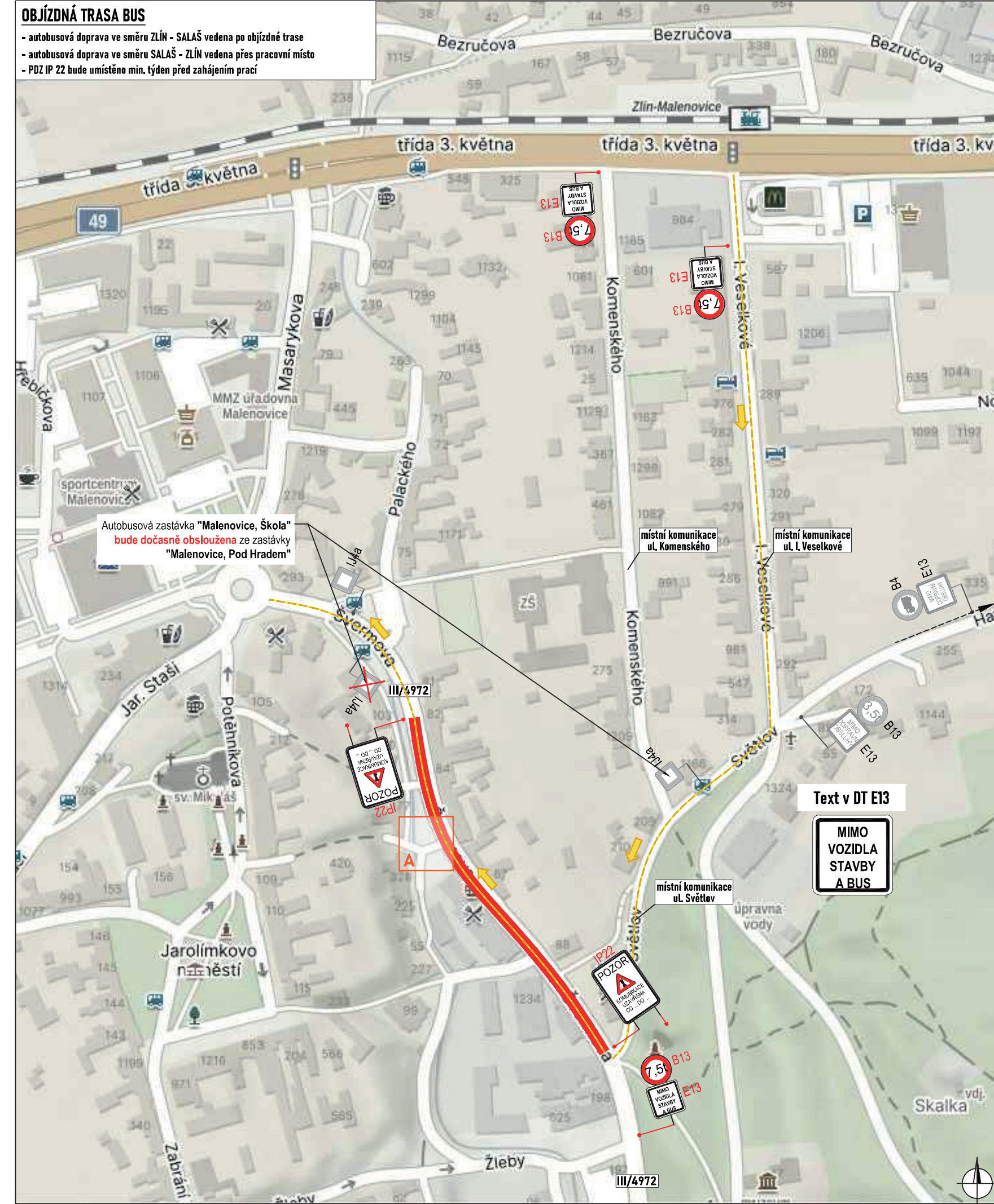
### PRACOVNÍ MÍSTO

- vyklázeč PDZ bude umístěn min. týden před zahájením platnosti zákazu
- stavba zajistí bezpečný průchod obyvatelům dotčených nemovitostí



### OBJÍZDNÁ TRASA BUS

- autobusová doprava ve směru ZLÍN - SALAŠ vedena po objízdě trase
- autobusová doprava ve směru SALAŠ - ZLÍN vedena přes pracovní místo
- PDZ IP 22 bude umístěn min. týden před zahájením prací



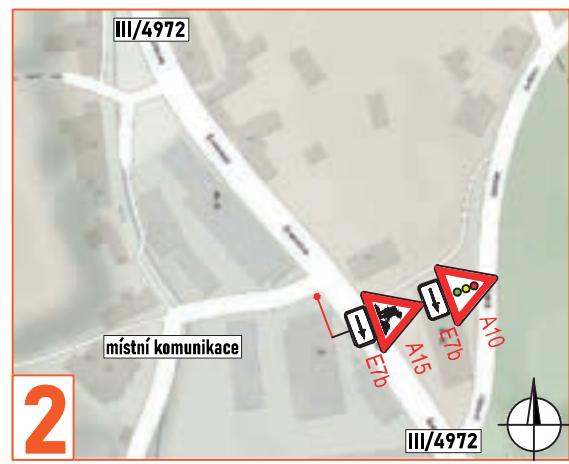
### Legenda:

- pracovní místo
- objízdě trasa
- směr jízdy autobusu
- navržené přechodné svítlé dopravní značení
- stávající svítlé dopravní značení
- zrušené/přesunutá stávající svítlé dopravní značení
- manipulační prostor / technika na komunikaci
- mobilní oplotení
- obchodí trasa
- směr jízdy autobusu

Souhlasím s předchodnou úpravou provozu, uzavírkou, zvláštním užíváním pozemní komunikace, navrženou objízdě trase. V souladu s ustanovením § 36 odst. 3 zák. č. 500/2004 Sb. Správního řádu se vzdávám práva vyjádřit se k podkladům rozhodnutí. Dopravní značení, které bude v rozporu s předchodným dopravním značením, bude dočasně zneplatněno.

ZDROJ MAPOVÝCH PODKLADŮ: Mapy.cz; © Seznam.cz, a.s. MAPY.CZ





### PRACOVNÍ MÍSTO

- průjezdní šířka kolem pracovního místa bude min. 3 m
- doprava řízena SSZ

2



1

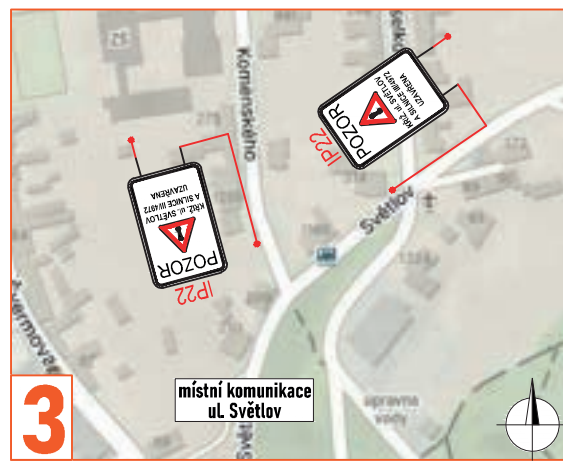
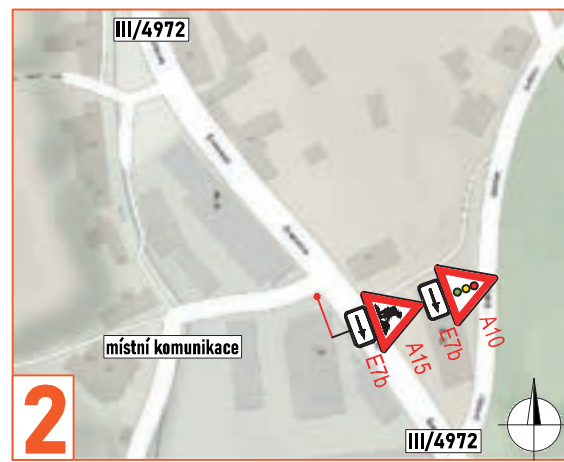


### Legenda:

- - pracovní místo
- - navržené přechodné vodorovné dopravní značení
- P2 - navržené přechodné svislé dopravní značení
- P2 - stávající svislé dopravní značení
- P2 - zrušené/přesunutě stávající svislé dopravní značení

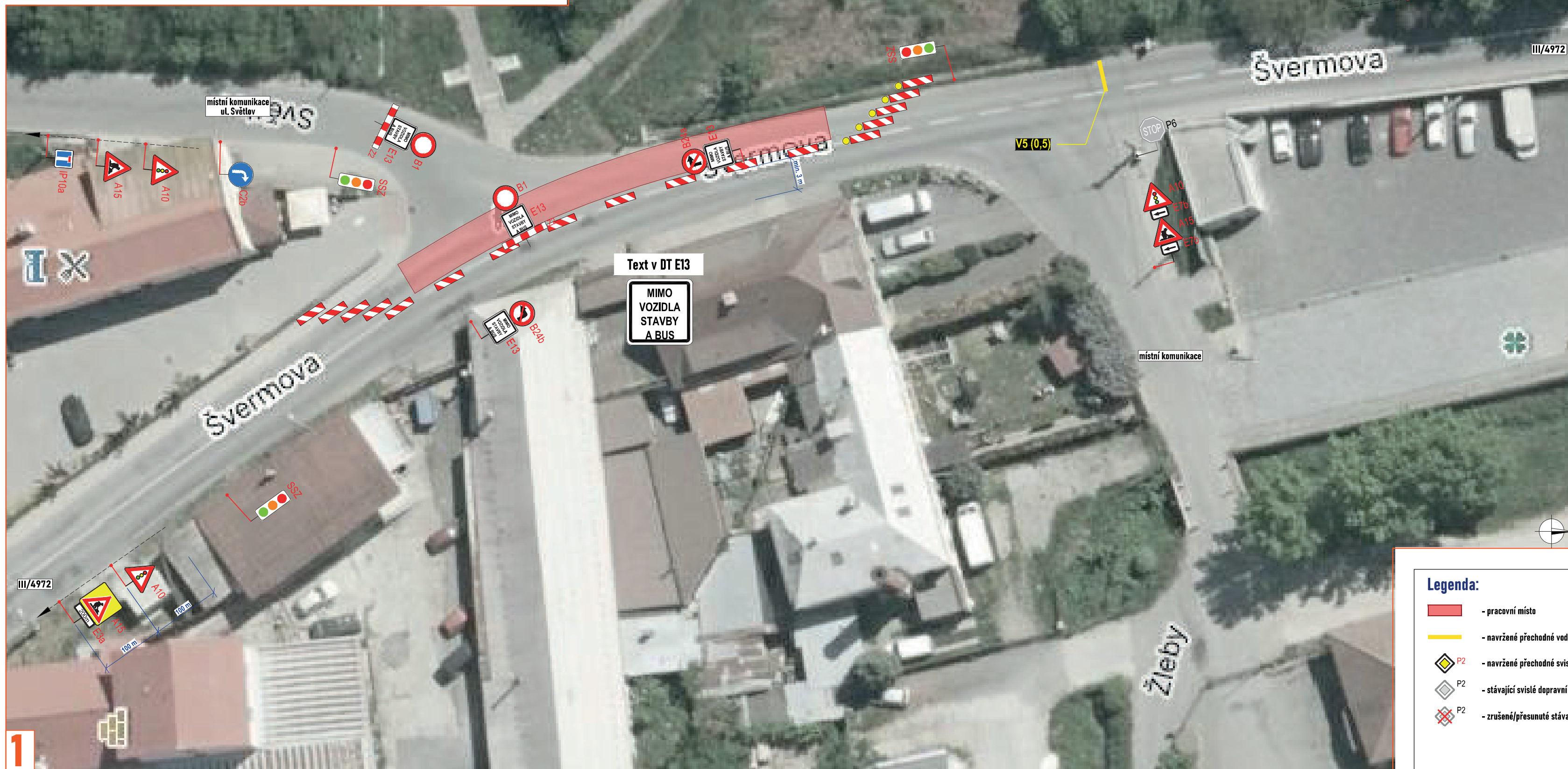
Souhlasíme s přechodnou úpravou provozu, uzavírkou a zvláštním užíváním pozemní komunikace.  
V souladu s ustanovením § 36 odst. 3 zák. č. 500/2004 Sb. Správního řádu se vzdáváme práva vyjádřit se k podkladům rozhodnutí.  
Dopravní značení, které bude v rozporu s přechodným dopravním značením, bude dočasně zneplatněno.





### PRACOVNÍ MÍSTO

- stavba zajistí bezpečný průjezd autobusové dopravy přes pracovní místo
- průjezdní šířka kolem pracovního místa bude min. 3 m
- doprava řízena SSZ



### Legenda:

- pracovní místo
- navržené přechodné vodorovné dopravní značení
- navržené přechodné svislé dopravní značení
- stávající svislé dopravní značení
- zrušené/přesunutá stávající svislé dopravní značení

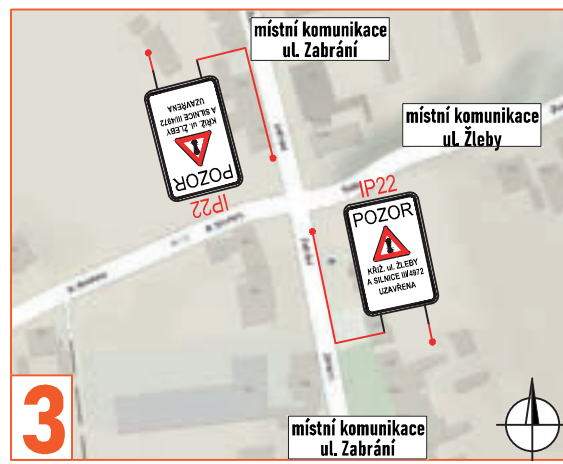
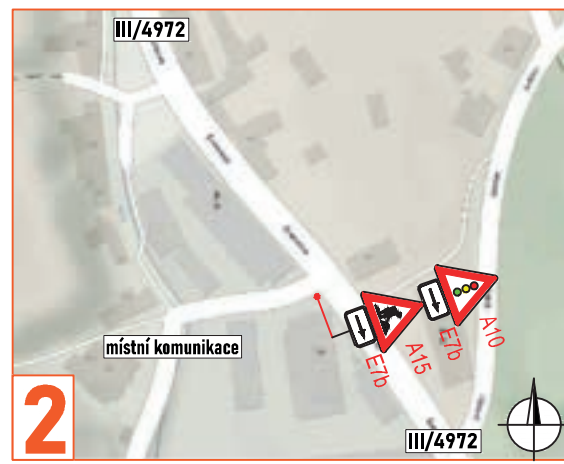
Souhlasíme s přechodnou úpravou provozu, uzavírkou a zvláštním užíváním pozemní komunikace.

V souladu s ustanovením § 36 odst. 3 zák. č. 500/2004 Sb. Správního řádu se vzdáváme práva vyjádřit se k podkladům rozhodnutí.

Dopravní značení, které bude v rozporu s přechodným dopravním značením, bude dočasně zneplatněno.

ZDROJ MAPOVÝCH PODKLADŮ | Mapy.cz; © Seznam.cz, a.s. | MAPY.CZ





**PRACOVNÍ MÍSTO**

- průjezdní šířka kolem pracovního místa bude min. 3 m
- doprava řízena SSZ

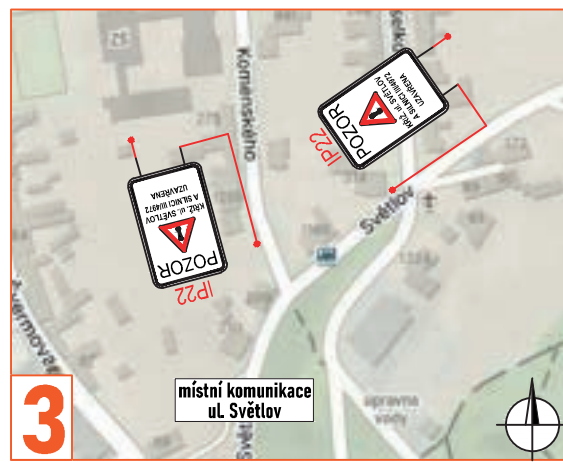
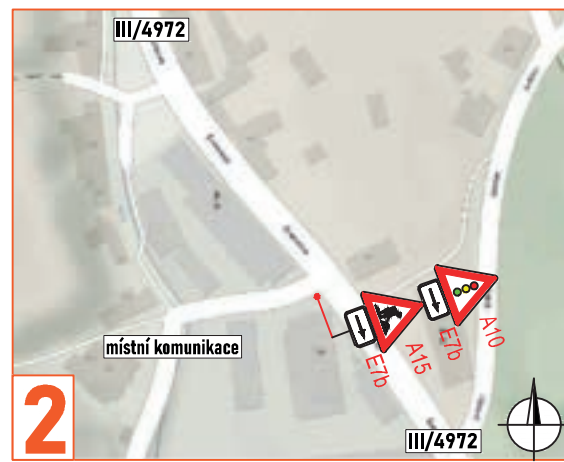


**Legenda:**

- pracovní místo
- P2 - navržené přechodné svítlé dopravní značení
- P2 - stávající svítlé dopravní značení
- P2 - zrušené/přesunutě stávající svítlé dopravní značení

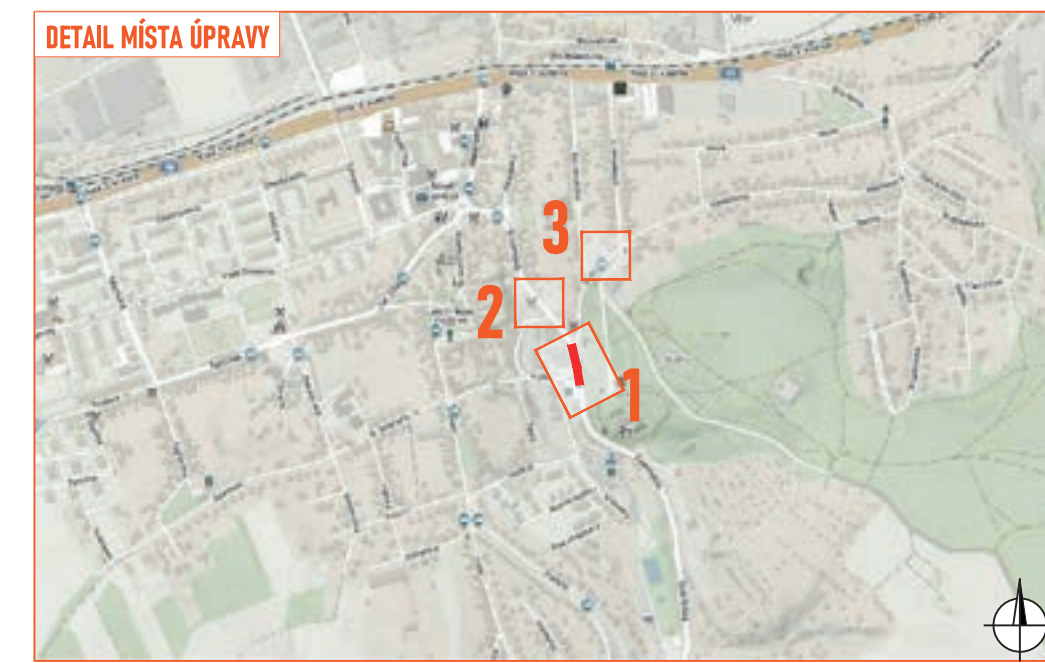
Souhlasíme s přechodnou úpravou provozu, uzavírkou a zvláštním užíváním pozemní komunikace.  
V souladu s ustanovením § 36 odst. 3 zák. č. 500/2004 Sb. Správního řádu se vzdáváme práva vyjádřit se k podkladům rozhodnutí.  
Dopravní značení, které bude v rozporu s přechodným dopravním značením, bude dočasně zneplatněno.





### PRACOVNÍ MÍSTO

- stavba zajistí bezpečný průjezd autobusové dopravy přes pracovní místo
- průjezdní šířka kolem pracovního místa bude min. 3 m
- doprava řízena SSZ

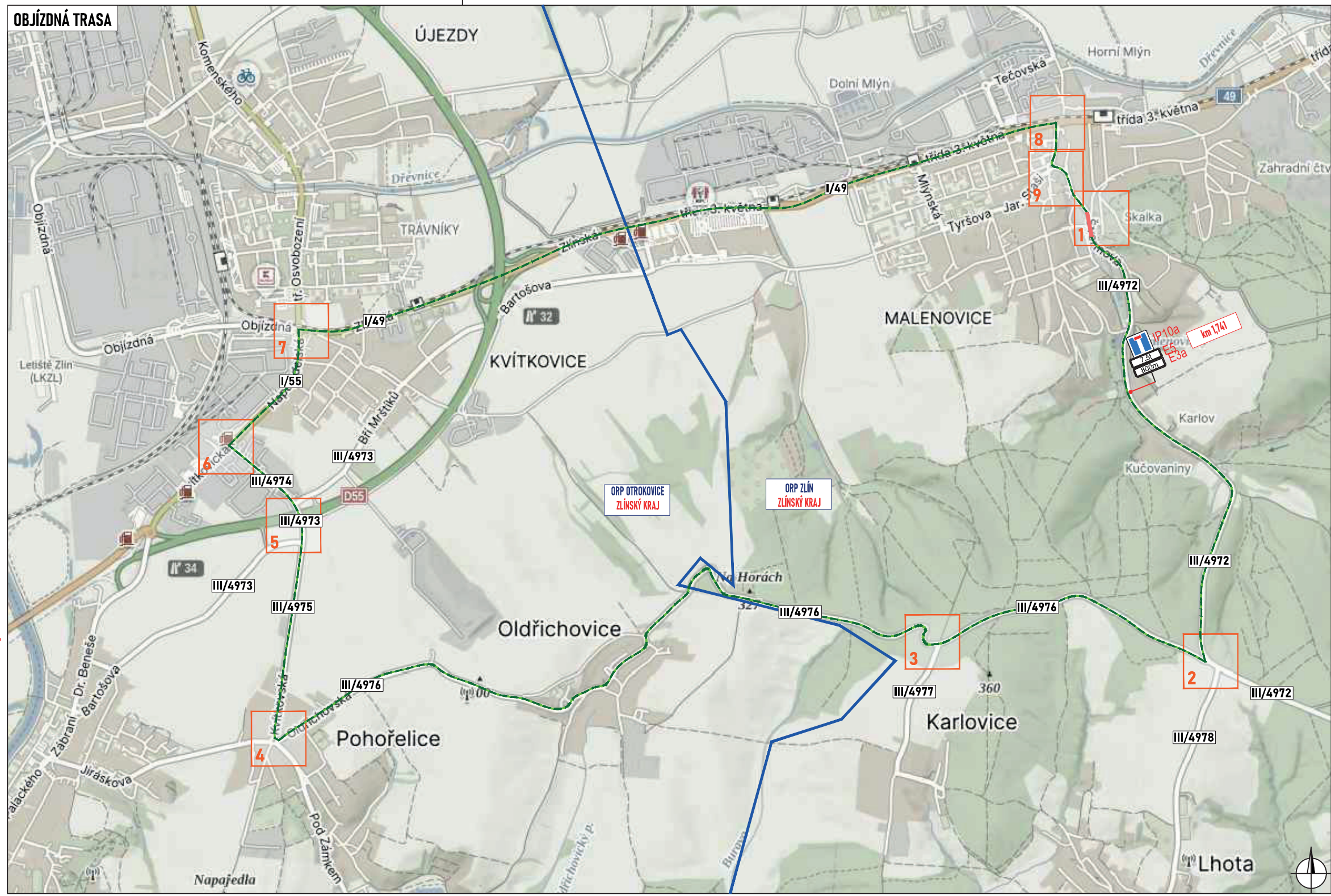
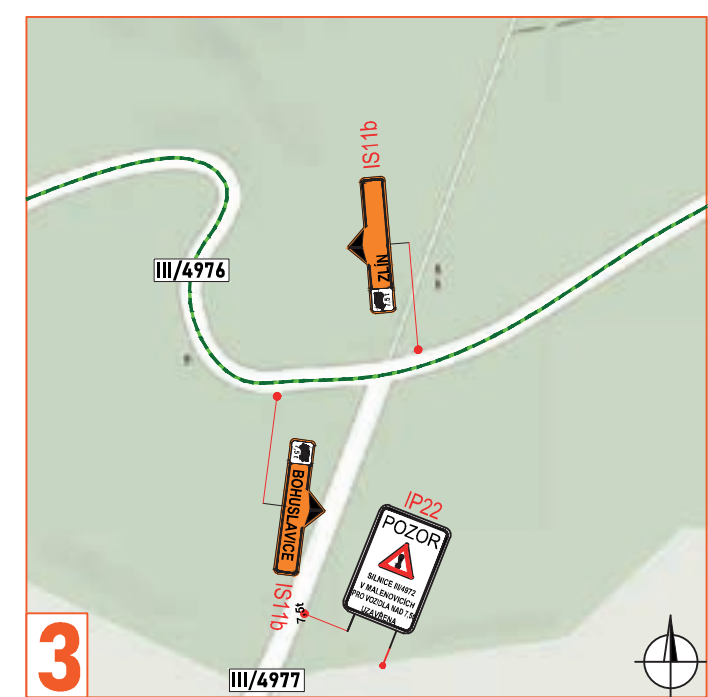
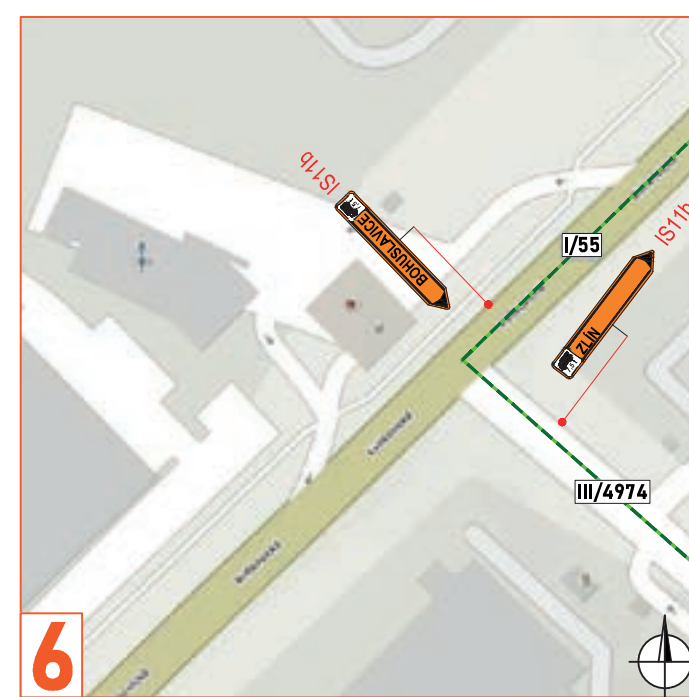
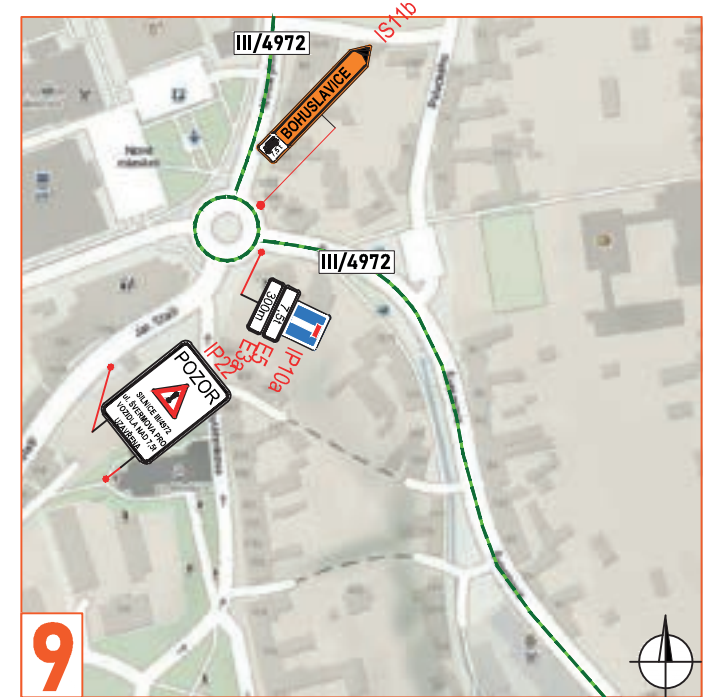
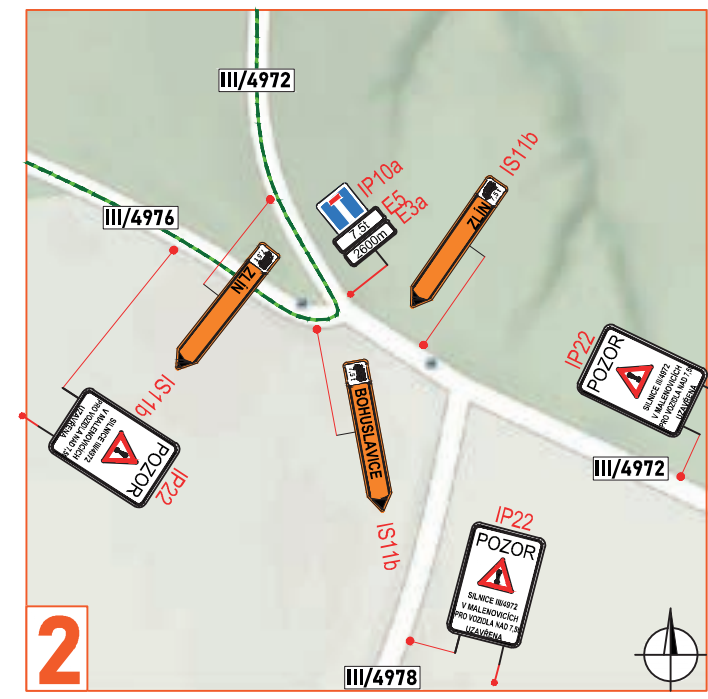
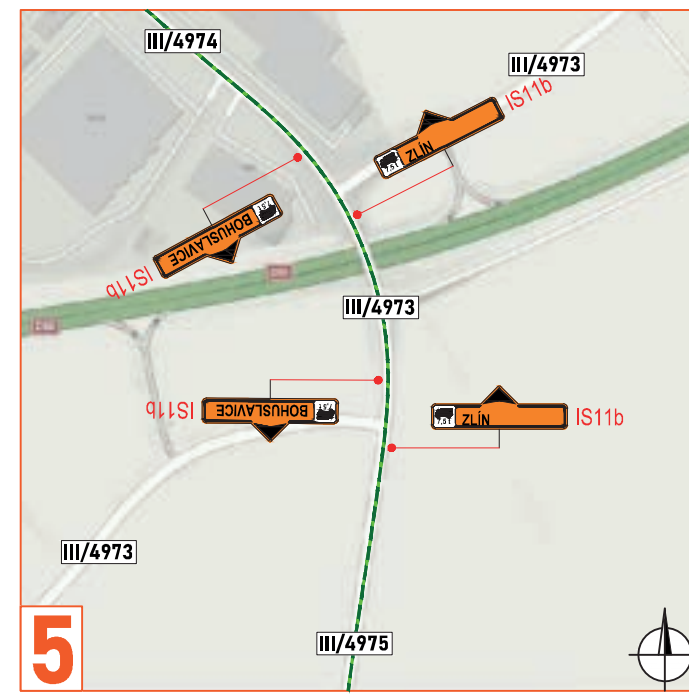
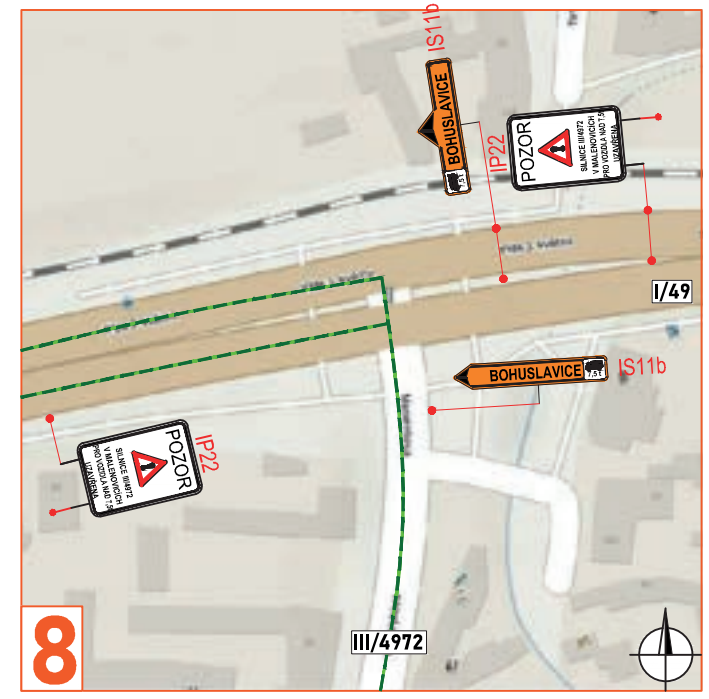
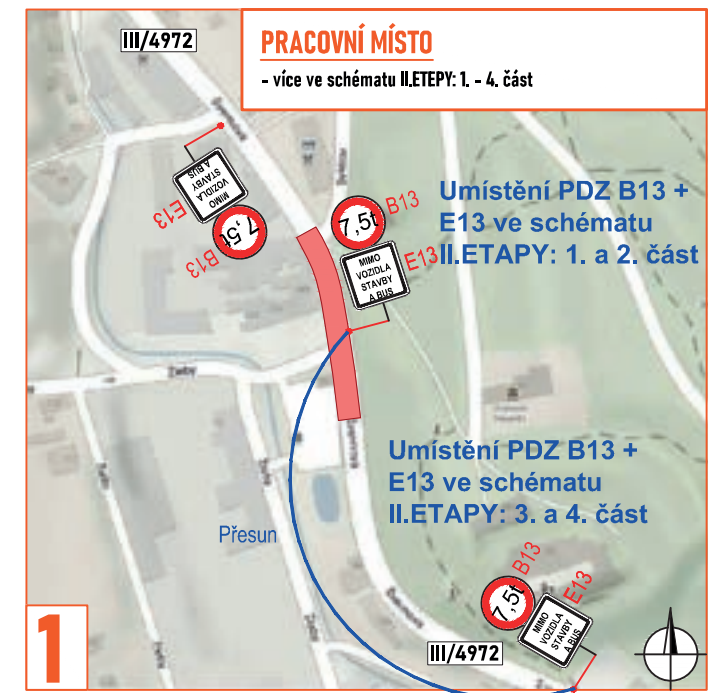
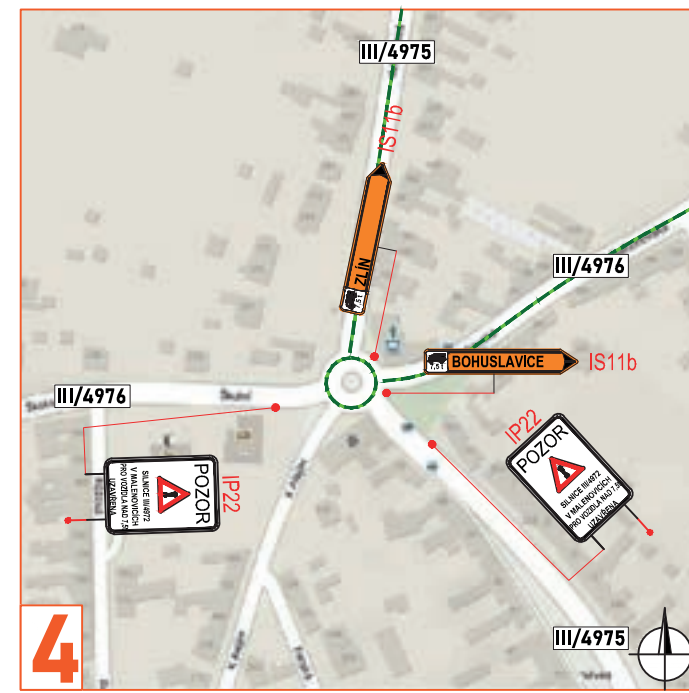
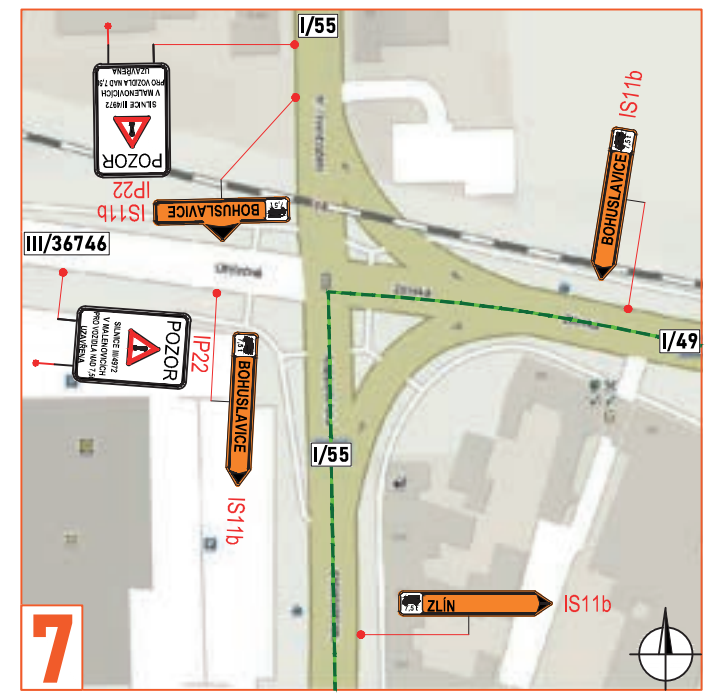
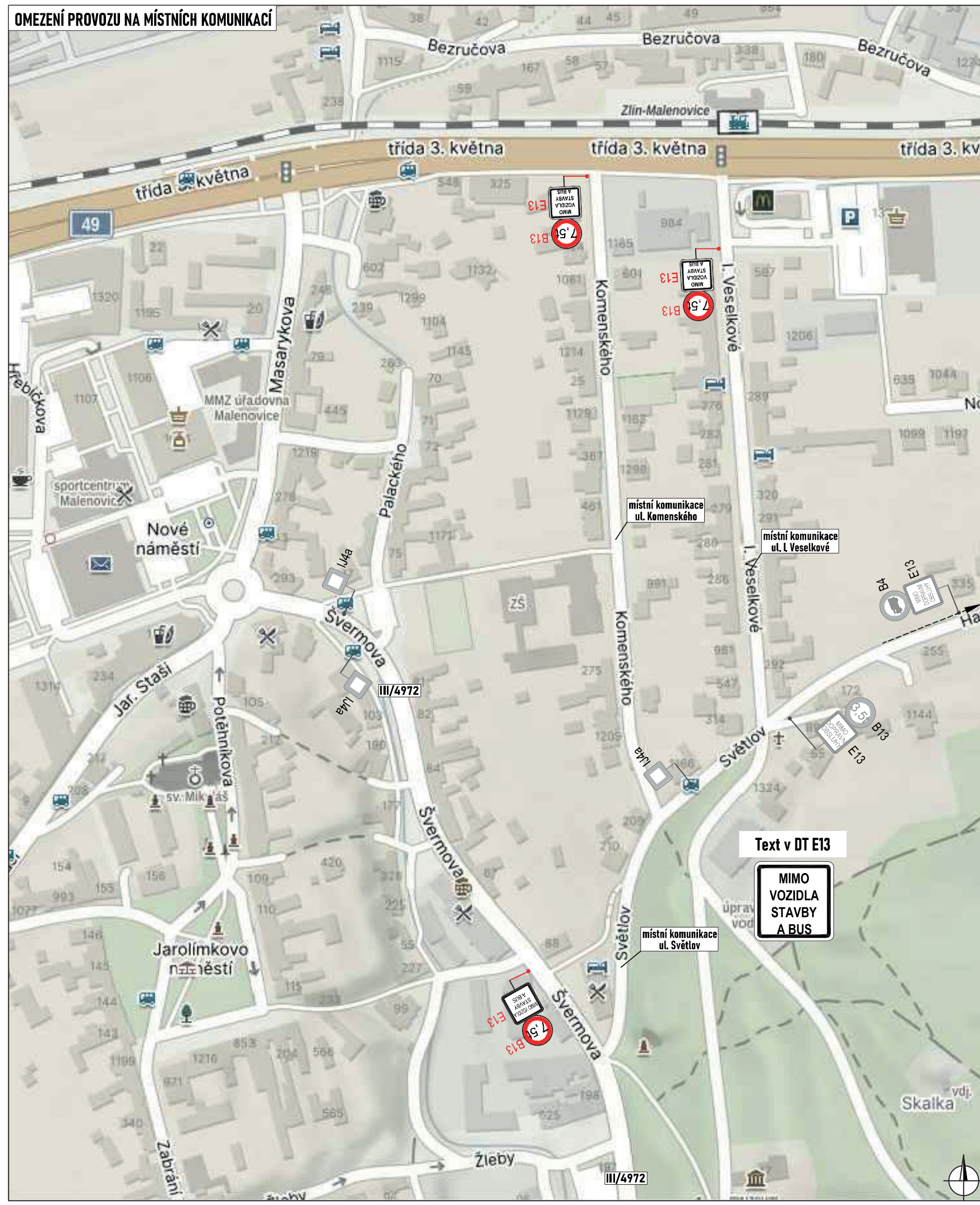


### Legenda:

- pracovní místo
- P2 - navržené přechodné svíslé dopravní značení
- P2 - stávající svíslé dopravní značení
- P2 - zrušené/přesunutě stávající svíslé dopravní značení

Souhlasíme s přechodnou úpravou provozu, uzavírkou a zvláštním užíváním pozemní komunikace.  
V souladu s ustanovením § 36 odst. 3 zák. č. 500/2004 Sb. Správního řádu se vzdáváme práva vyjádřit se k podkladům rozhodnutí.  
Dopravní značení, které bude v rozporu s přechodným dopravním značením, bude dočasně zneplatněno.





- Legenda:**
- - pracovní místo
  - - objízdňá trasa nad 7,5 t
  - navrhované přechodné svítlé dopravní značení
  - stávající svítlé dopravní značení
  - zrušené/přesunuté stávající svítlé dopravní značení

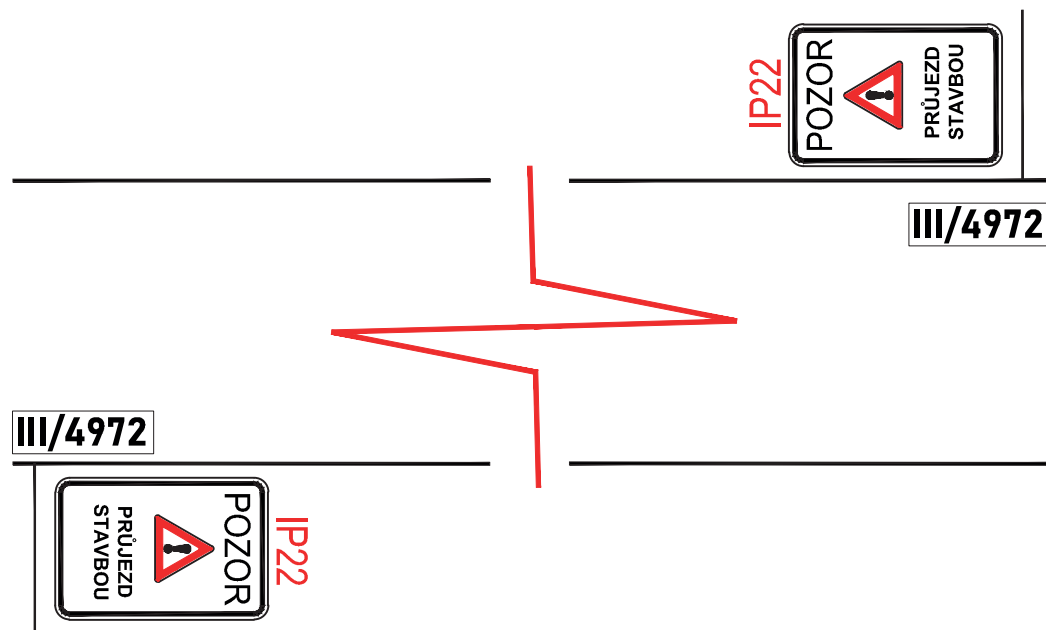
Souhlasíme s přechodnou úpravou provozu, uzavírkou, zvláštním užíváním pozemní komunikace a navrženou objízdňovou trasou. V souladu s ustanovením § 36 odst. 3 zák. č. 500/2004 Sb. Správního řádu se vzdáváme práva vyjádřit se k podkladům rozhodnutí.

Dopravní značení, které bude v rozporu s přechodným dopravním značením, bude dočasně zneplatněno.






## SCHÉMA PRŮJEZD STAVBOU

- na začátku a konci stavby umístěno PDZ IP 22 s textem "POZOR PRŮJEZD STAVBOU"
- tato SDZ bude umístěna ihned po zahájení stavby a odstraněna po kolaudaci stavby



### Legenda:

-  P2 - navržené přechodné svislé dopravní značení
-  P2 - stávající svislé dopravní značení
-  P2 - zrušené/přesunutě stávající svislé dopravní značení



Souhlasíme s přechodnou úpravou provozu, uzavírkou, zvláštním užíváním pozemní komunikace.

V souladu s ustanovením § 36 odst. 3 zák. č. 500/2004 Sb. Správního řádu se vzdáváme práva vyjádřit se k podkladům rozhodnutí.

Dopravní značení, které bude v rozporu s přechodným dopravním značením, bude dočasně zneplatněno.

ZDROJ MAPOVÝCH PODKLADŮ

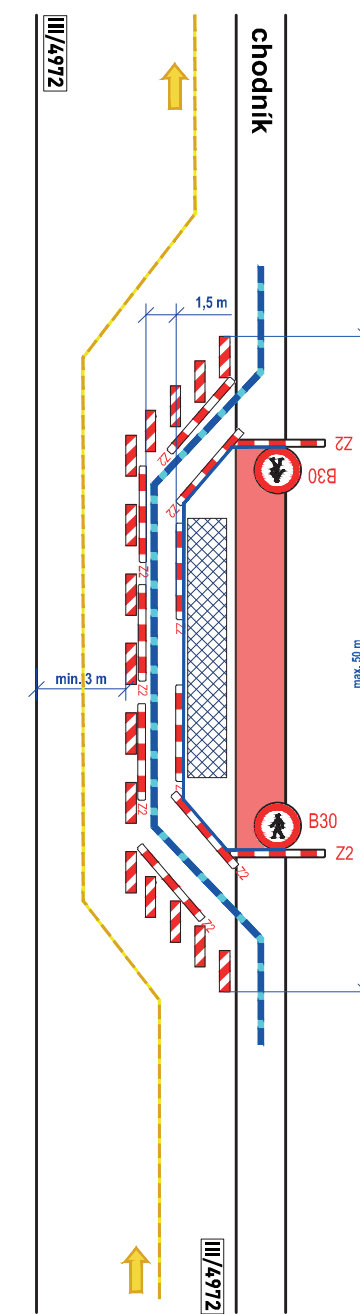
Mapy.cz; © Seznam.cz, a.s.

MAPY.CZ



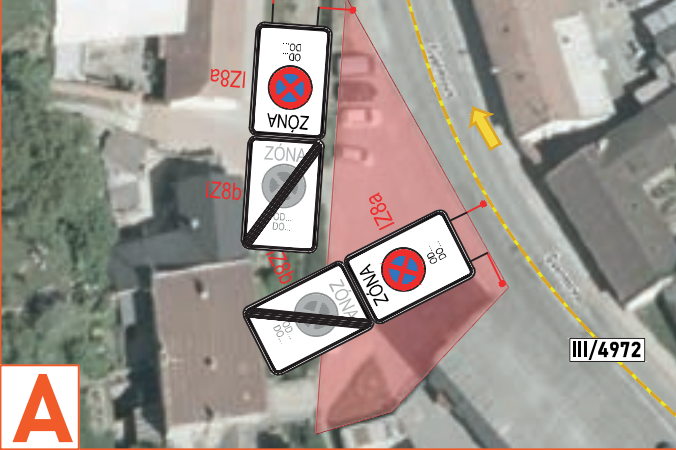
### SCHEMA POHYBLIVÉHO PRACOVNÍHO MÍSTA V UZAVŘENÉM USEKU

- rekonstrukce chodníku v I. ETAPĚ
- průjezdní šířka kolem koridoru min. 3 m
- průchozí šířka min. 1,5 m
- délka záboru max. 50 metrů
- stavba zajistí bezpečný průchod obyvatelům dotčených nemovitostí
- zřetelné otočení pro práce na druhé straně komunikace



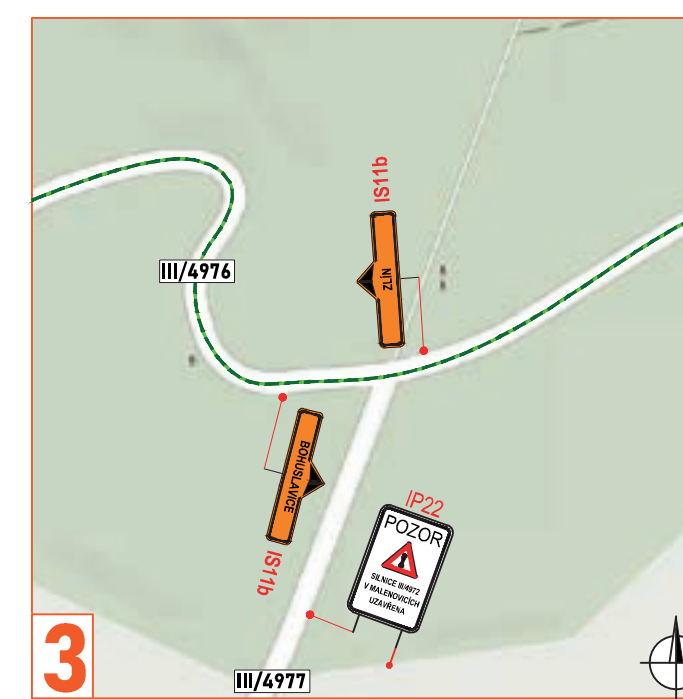
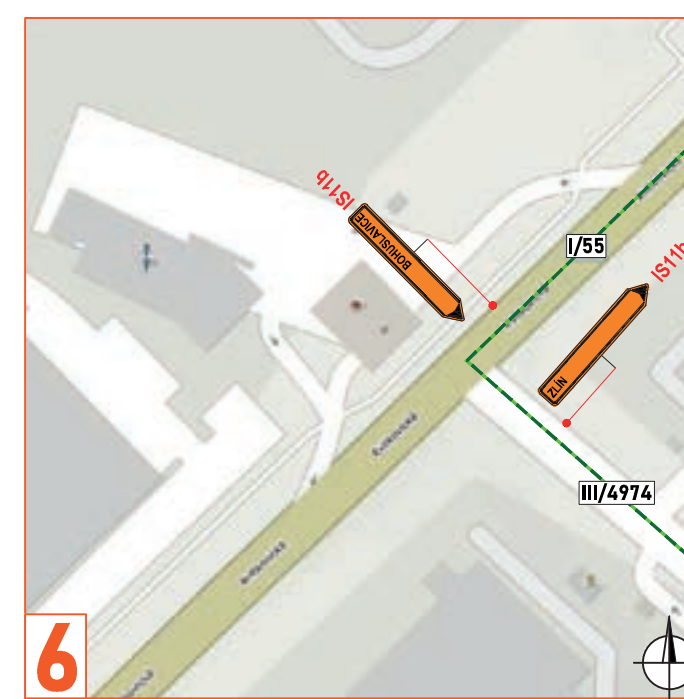
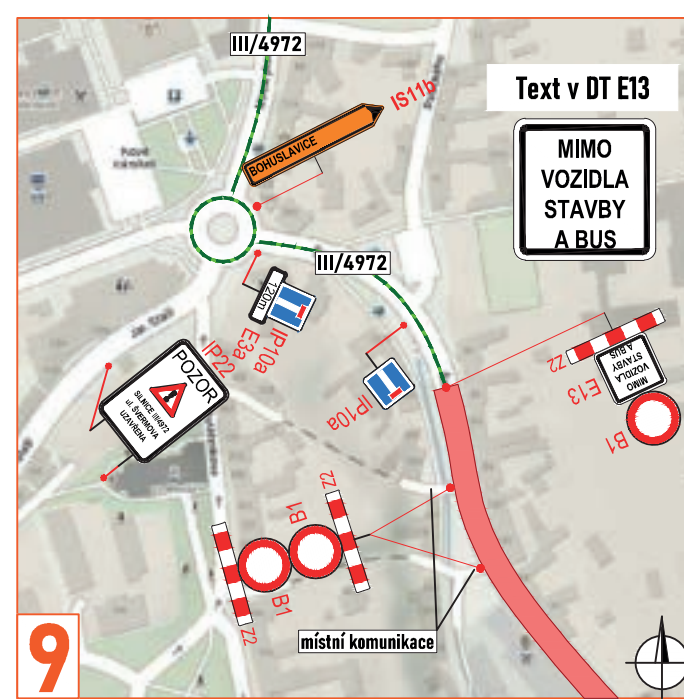
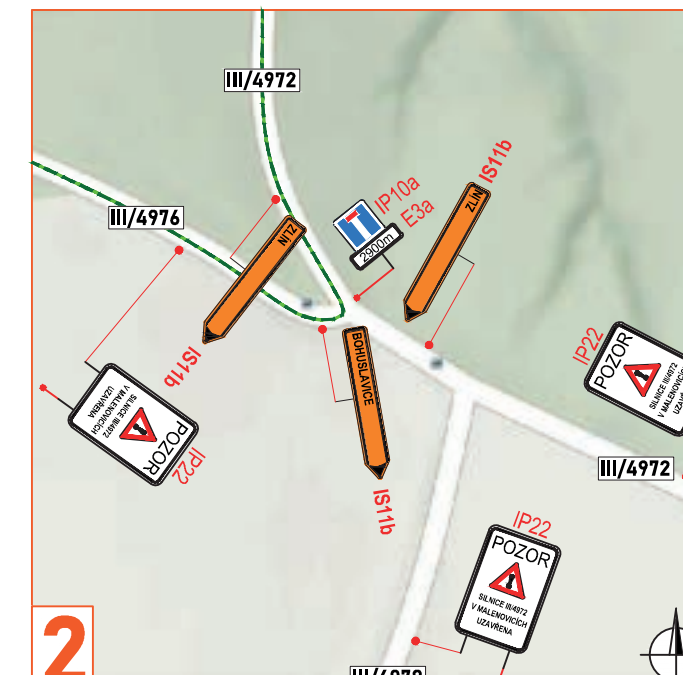
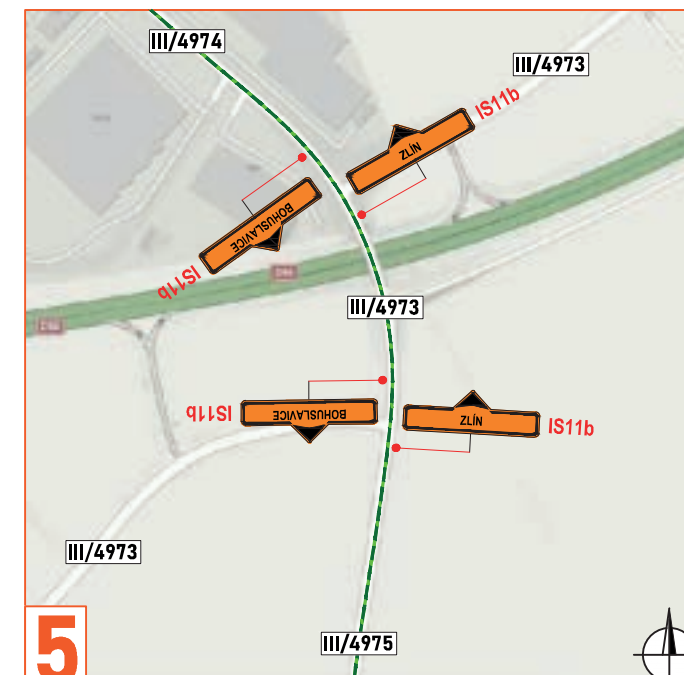
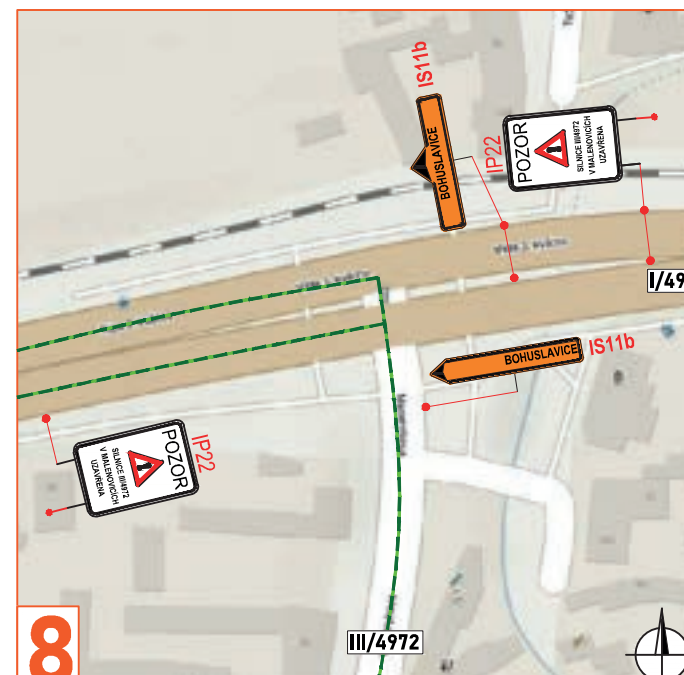
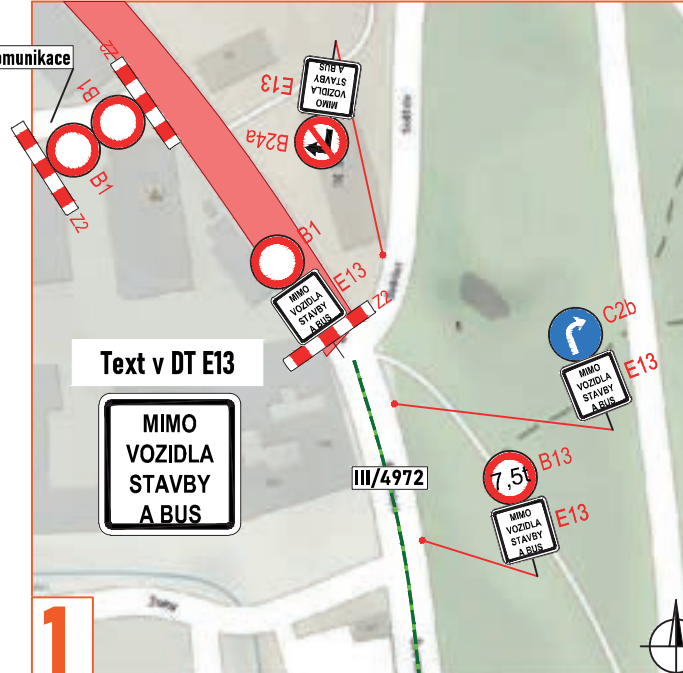
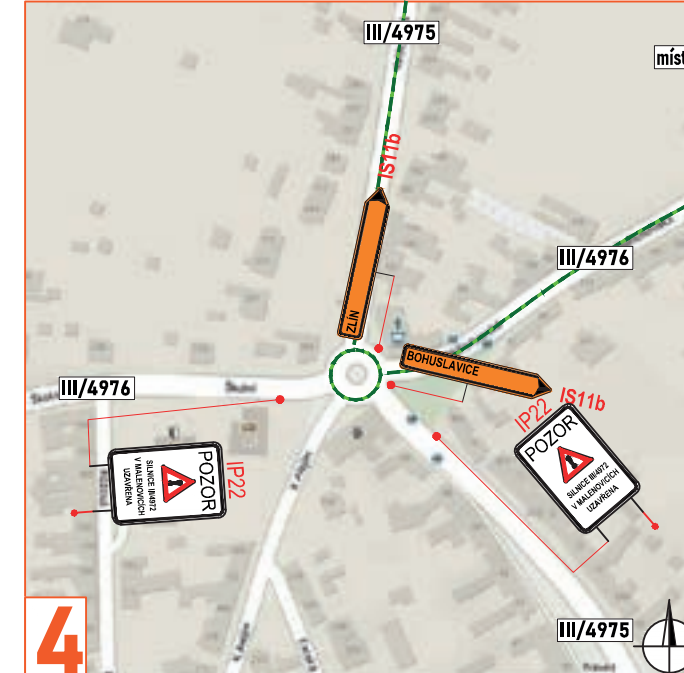
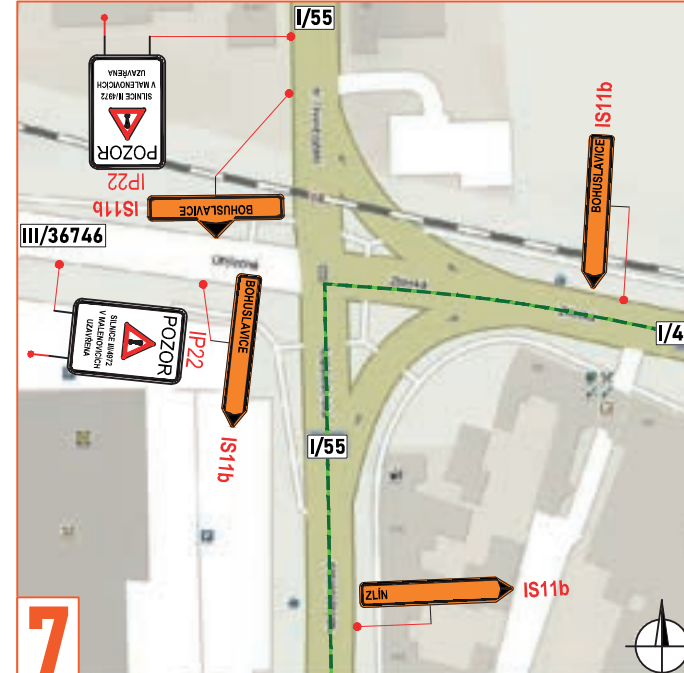
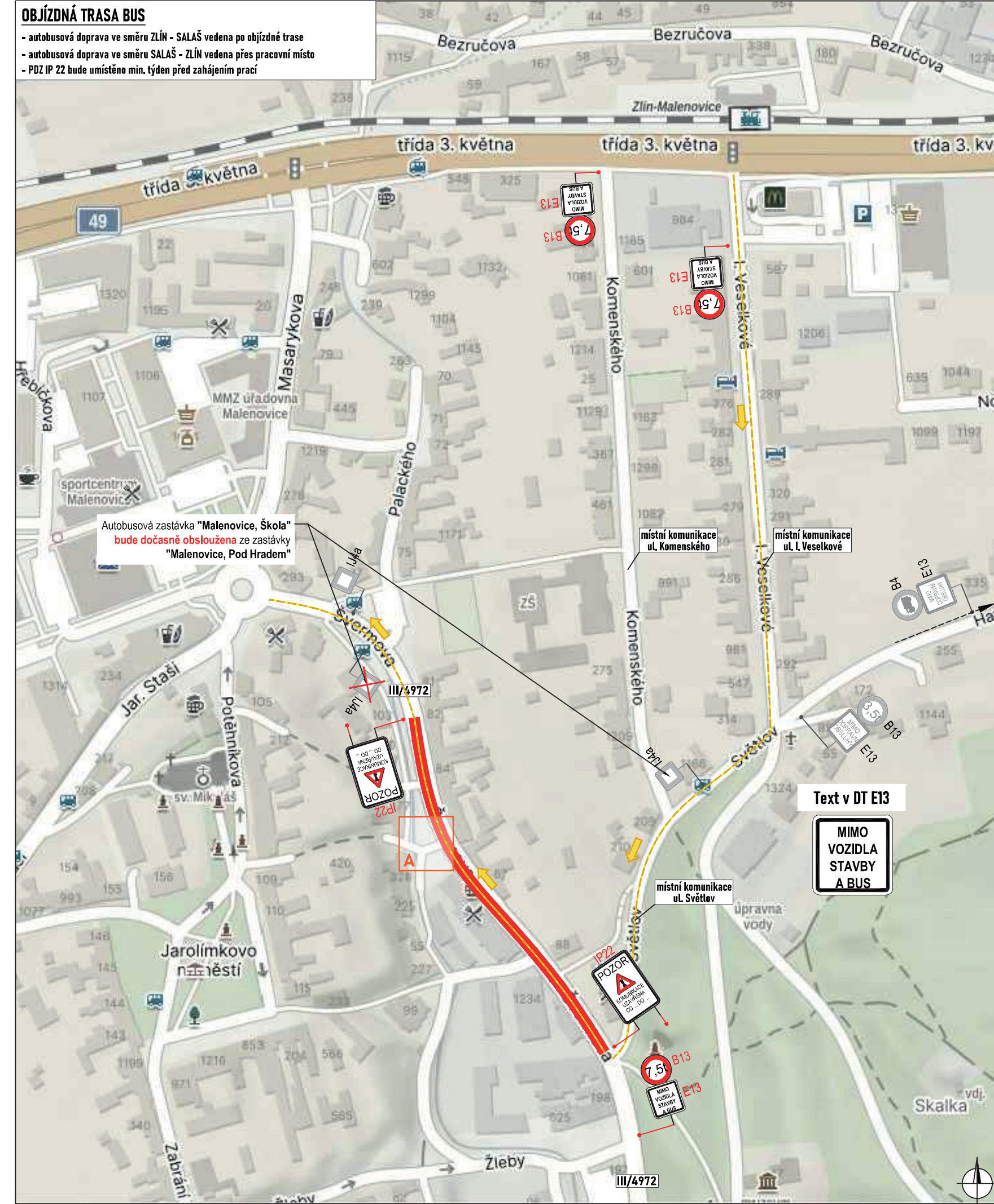
### PRACOVNÍ MÍSTO

- vyklázení PDZ bude umístěno min. týden před zahájením platnosti záklazu
- stavba zajistí bezpečný průchod obyvatelům dotčených nemovitostí



### OBJÍZDNÁ TRASA BUS

- autobusová doprava ve směru ZLÍN - SALAŠ vedena po objízdě trase
- autobusová doprava ve směru SALAŠ - ZLÍN vedena přes pracovní místo
- PDZ IP 22 bude umístěno min. týden před zahájením prací



### Legenda:

- pracovní místo
- objízděná trasa
- směr jízdy autobusu
- navržené přechodné svítlé dopravní značení
- stávající svítlé dopravní značení
- zrušené/přesunutá stávající svítlé dopravní značení
- manipulační prostor / technika na komunikaci
- mobilní oplotení
- obchůzčí trasa
- směr jízdy autobusu

Souhlasím s přechodnou úpravou provozu, uzavírkou, zvláštním užíváním pozemní komunikace, navrženou objízděnou a obchůzčí trasou. V souladu s ustanovením § 36 odst. 3 zák. č. 500/2004 Sb. Správním řádu se vzdávám práva vyjádřit se k podkladům rozhodnutí. Dopravní značení, které bude v rozporu s přechodným dopravním značením, bude dočasně zneplatněno.