

SCHÉMA PRACOVNÍHO MÍSTA - KRÍŽENÍ

- stavba nové cyklotrasy
- technika na komunikaci
- délka pracovního místa max. 50 m
- zachována šířka jízdního pruhu kolem záboru

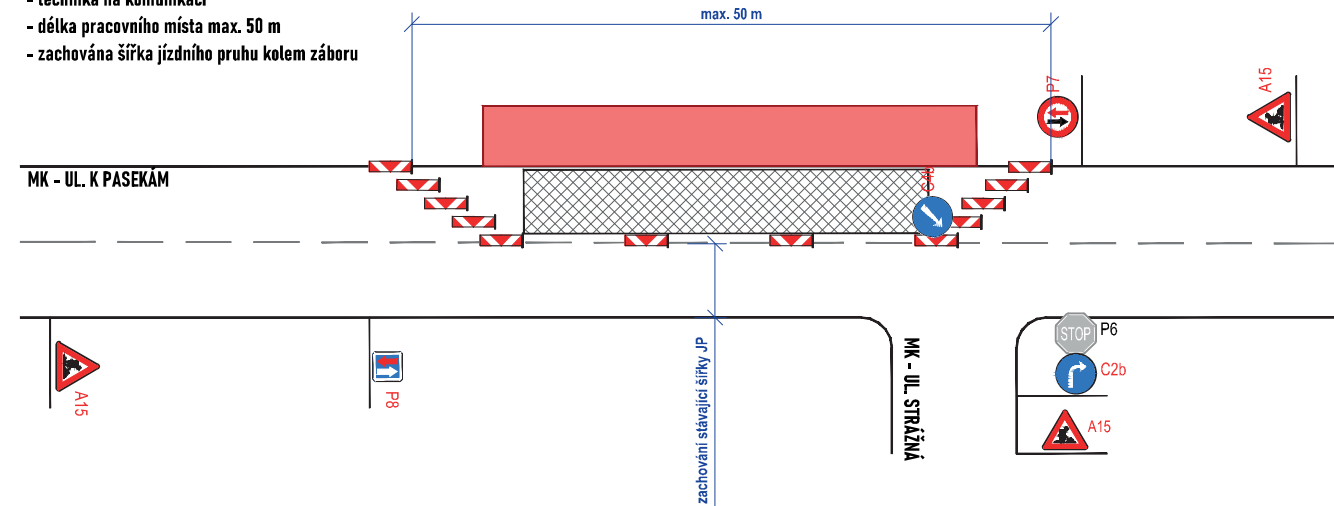


SCHÉMA PRACOVNÍHO MÍSTA - KRÍŽENÍ

- stavba nové cyklotrasy
- technika na komunikaci
- délka pracovního místa max. 50 m
- zachována šířka jízdního pruhu kolem záboru

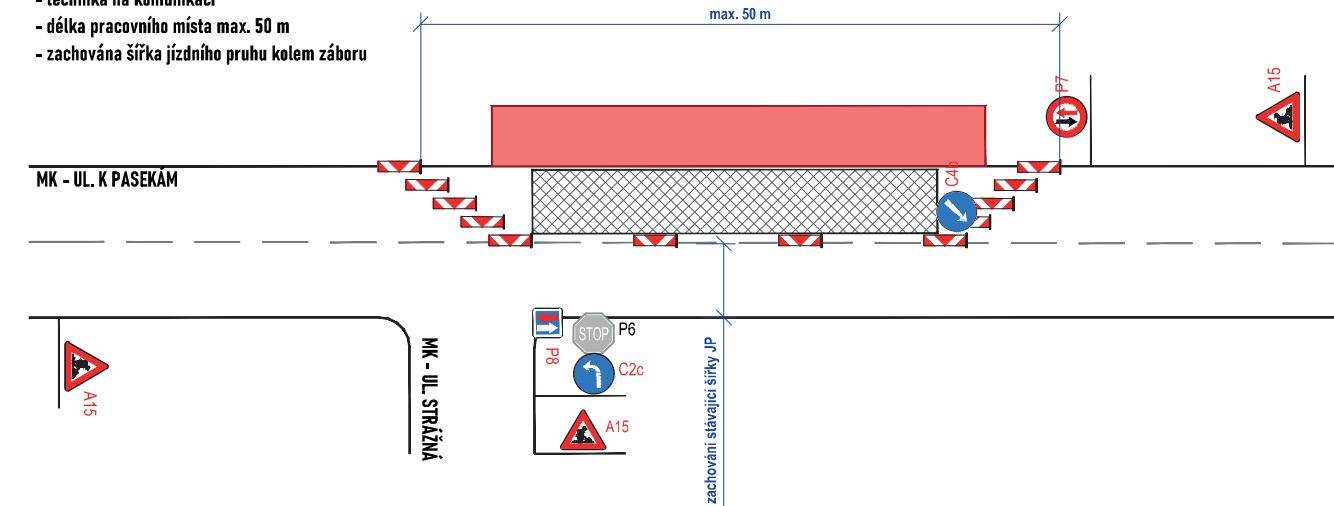


SCHÉMA POHYBLIVÉHO PRACOVNÍHO MÍSTA

- stavba nové cyklotrasy
- technika na komunikaci
- délka pracovního místa max. 50 m
- zachována šířka jízdního pruhu kolem záboru

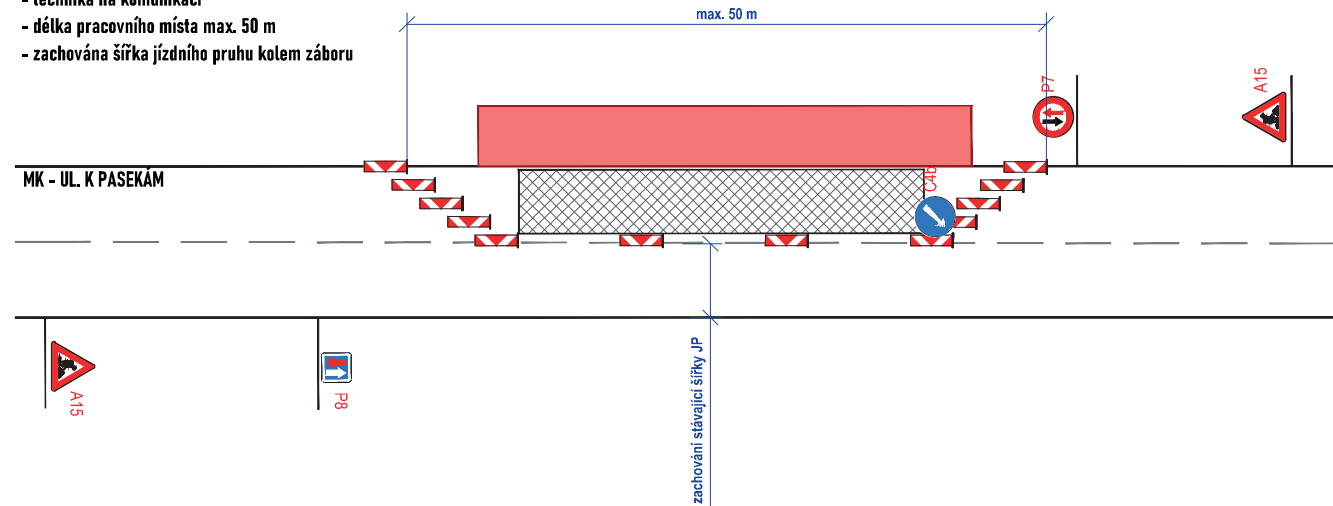


SCHÉMA PRACOVNÍHO MÍSTA - PO PRACOVNÍ DOBĚ

- bude zachován obousměrný provoz
- PDZ 24 umístěné při kraji
- průjezdní šířka kolem PDZ 24 min. 2,75 m

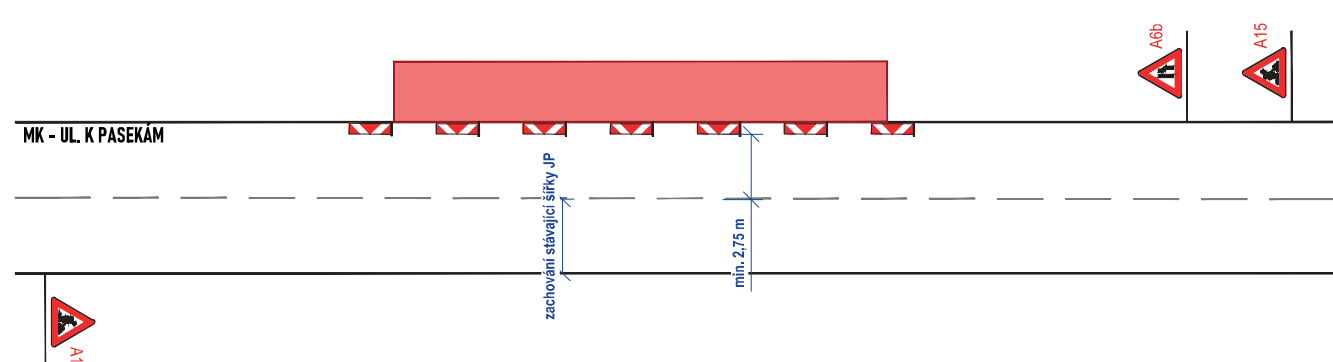


SCHÉMA PRACOVNÍHO MÍSTA - PO PRACOVNÍ DOBĚ

- bude zachován obousměrný provoz
- PDZ 24 umístěné při kraji
- průjezdní šířka kolem PDZ 24 min. 2,75 m

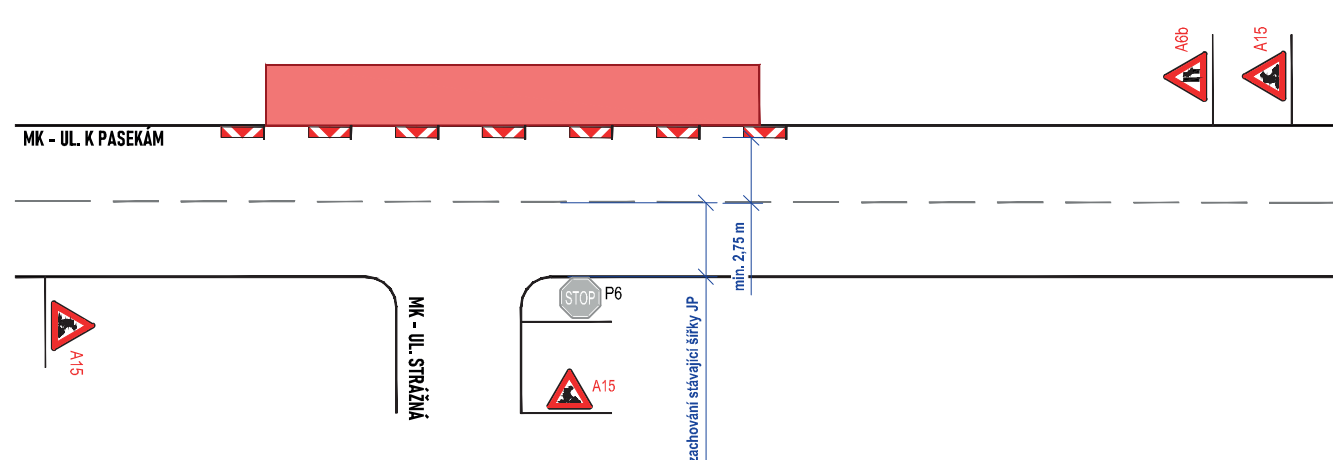


SCHÉMA PRACOVNÍHO MÍSTA

- stavba nové cyklotrasy
- technika na komunikaci
- délka pracovního místa max. 20 m viz "detail záboru komunikace"
- zachována šířka jízdního pruhu kolem záboru

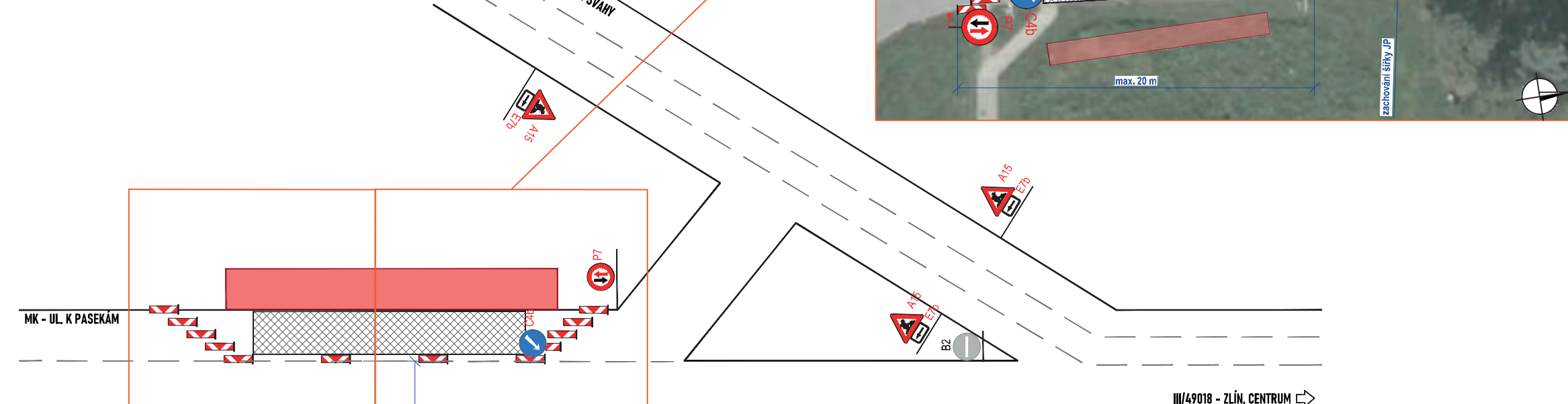
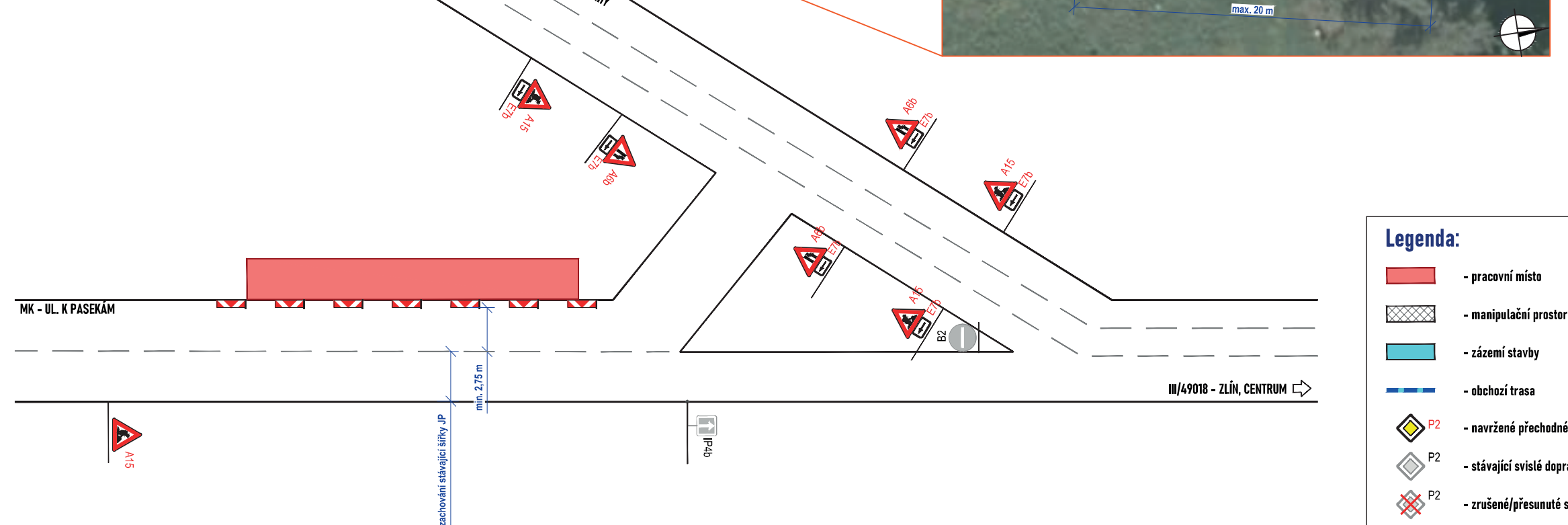


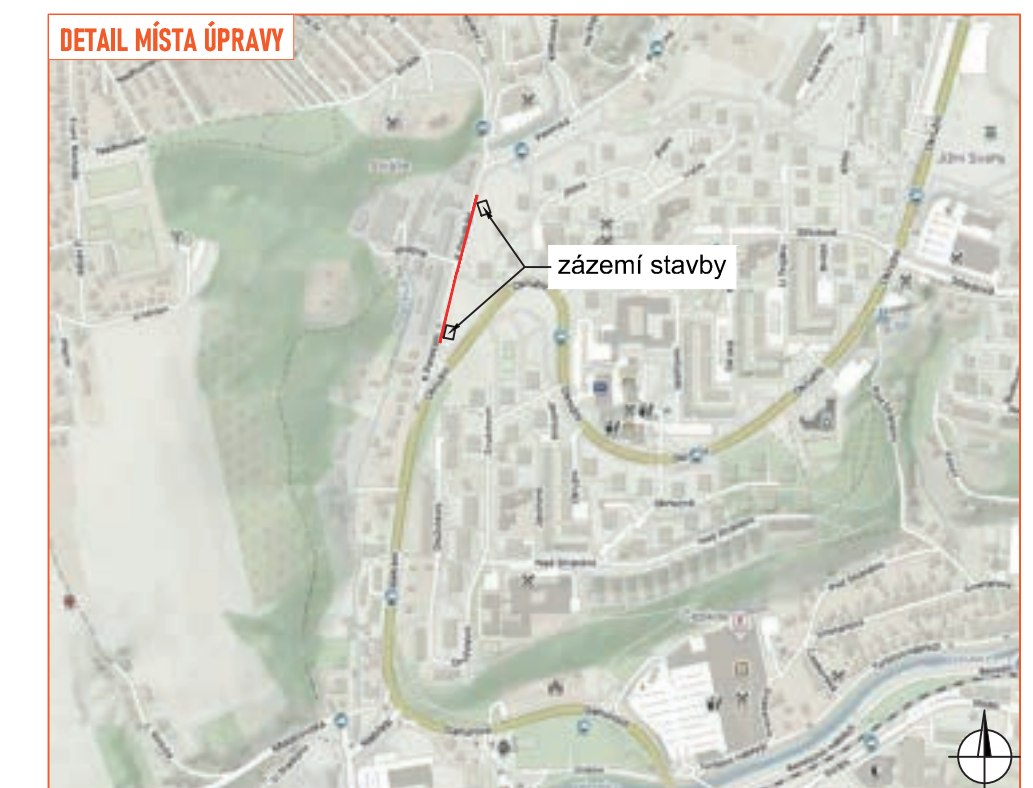
SCHÉMA PRACOVNÍHO MÍSTA - PO PRACOVNÍ DOBĚ

- bude zachován obousměrný provoz
- PDZ 24 umístěné při kraji
- průjezdní šířka kolem PDZ 24 min. 2,75 m



Legenda:

- pracovní místo
- manipulační prostor / technika na komunikaci
- zázemí stavby
- obchodní trasa
- navržené přechodné svítlé dopravní značení
- stávající svítlé dopravní značení
- zrušené/přesunuté stávající svítlé dopravní značení



Souhlasíme s přechodnou úpravou provozu, uzavírkou, zvláštním užíváním pozemní komunikace a navrženou obchodní trasou. V souladu s ustanovením § 36 odst. 3 zák. č. 500/2004 Sb. Správního řádu se vzdáváme práva vyjádřit se k podkladům rozhodnutí. Dopravní značení, které bude v rozporu s přechodným dopravním značením, bude dočasně zneplatněno.

ZDROJ MAPOVÝCH PODKLADŮ: Mapy.cz; © Seznam.cz, a.s. MAPY.CZ

