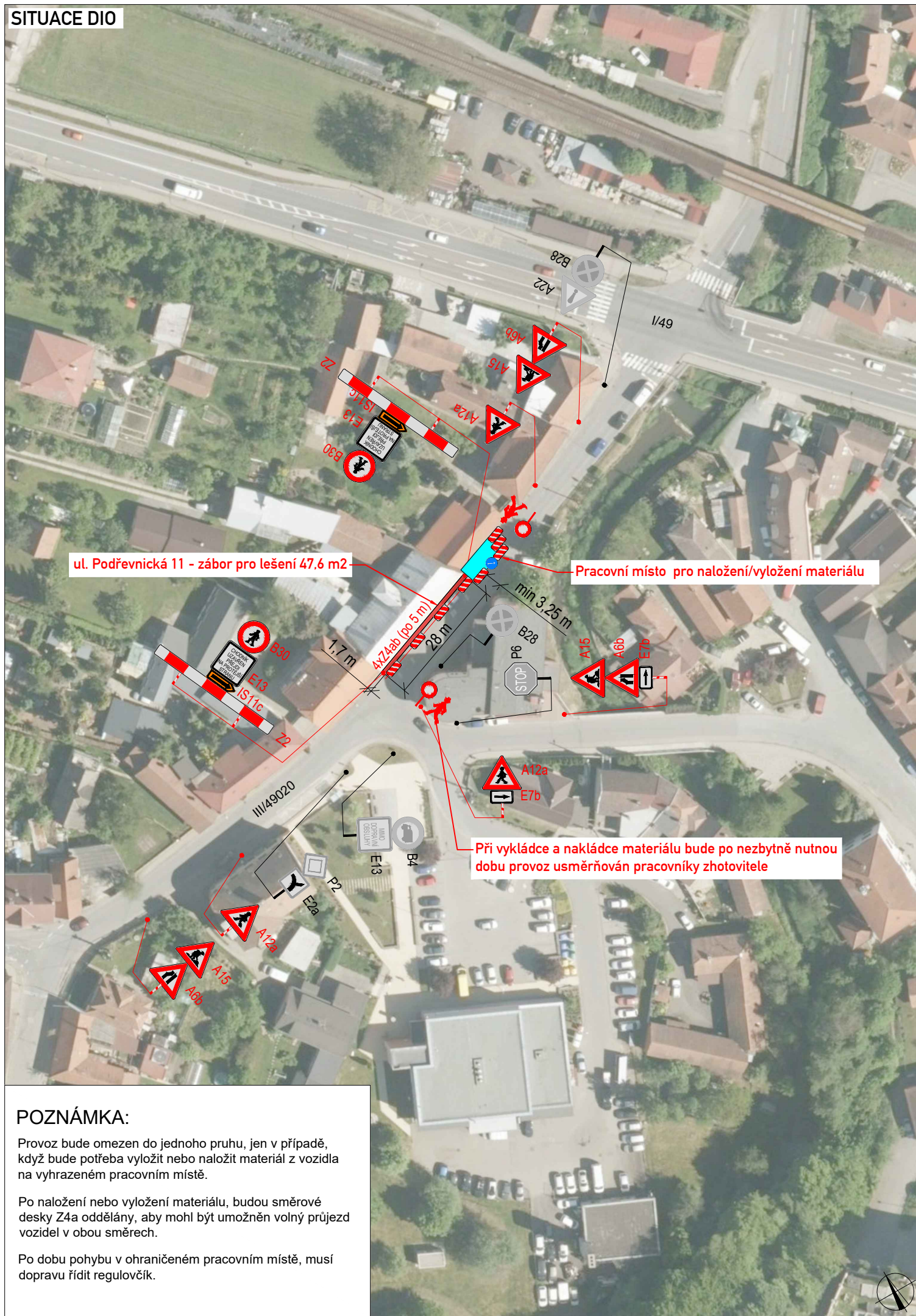


SITUACE D10



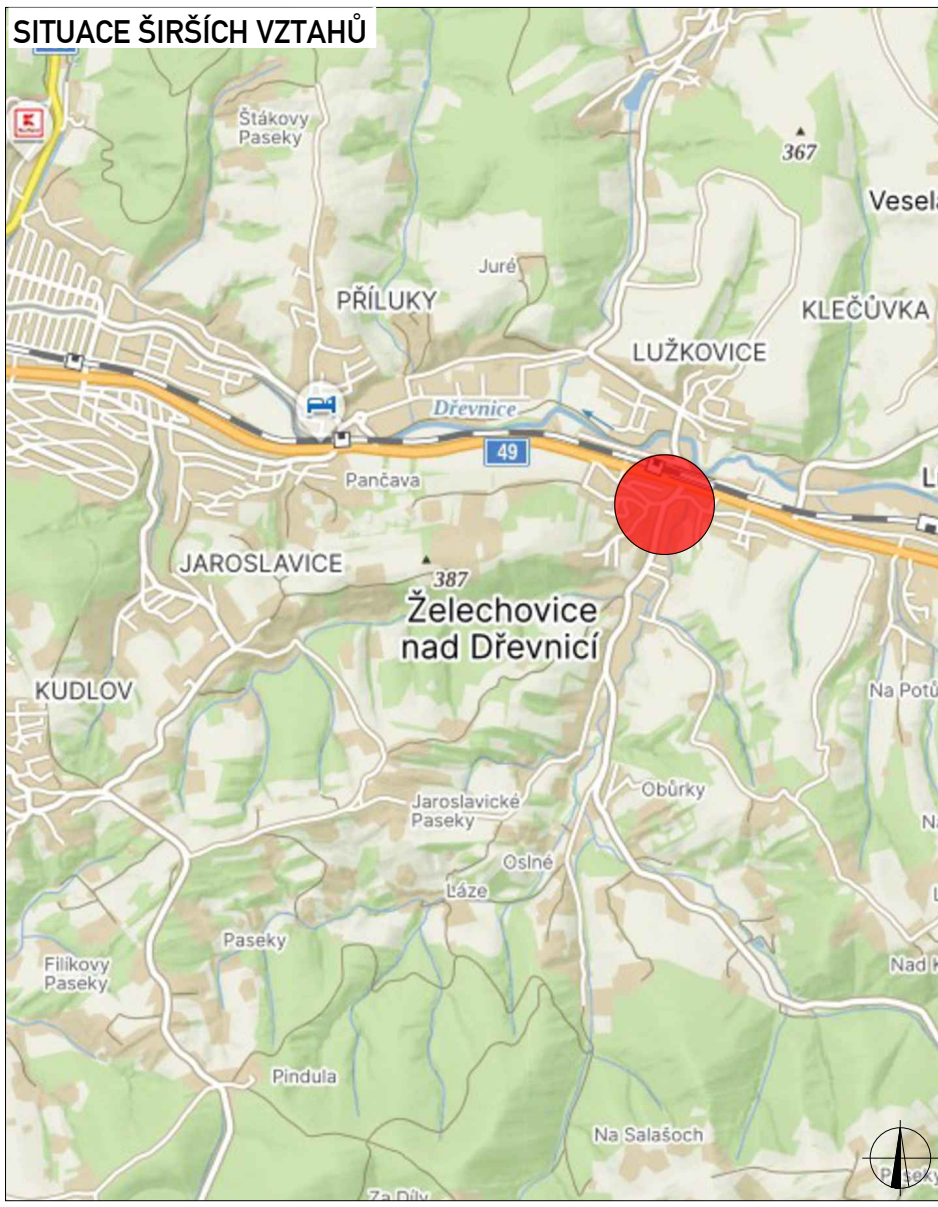
POZNÁMKA:

Provoz bude omezen do jednoho pruhu, jen v případě, když bude potřeba vyložit nebo naložit materiál z vozidla na vyhrazeném pracovním místě.

Po naložení nebo vyložení materiálu, budou směrové desky Z4a odděleny, aby mohl být umožněn volný průjezd vozidel v obou směrech.

Po dobu pohybu v ohraničeném pracovním místě, musí dopravu řídit regulovčik.

SITUACE ŠIRŠÍCH VZTAHŮ



LEGENDA

- TRVALÉ SVISLÉ DOPRAVNÍ ZNAČENÍ
- DOČASNĚ ZNEPLATNĚNÉ TRVALÉ DOPRAVNÍ ZNAČENÍ
- NAVRŽENÉ PŘECHODNÉ DOPRAVNÍ ZNAČENÍ
- UZAVŘENÝ ÚSEK
- PRACOVNÍ MÍSTO
- PRACOVNÍK ZHOTOVITELE

PLATNOST DOKUMENTACE

POLICIE ČESKÉ REPUBLIKY

V dne

V dne

V dne

V dne

Použitá dopravní značení bude v základní velikosti a v reflexním provedení tř.1
 K návrhu dopravního značení bylo využito: TP 65 Zásady pro dopravní značení na pozemních komunikacích, TP 66 Zásady pro označování pracovních míst na pozemních komunikacích

VYPRACOVAL:	Tomáš Štastný	
KONTROLOVAL:	Bc. Lukáš Vonderka, MBA	
NÁZEV STAVBY:	ŽELECHOVICE NAD DŘEVNICÍ - ZÁBOR PRO LEŠENÍ	ČÍSLO ZAKÁZKY: 162/2024
		FORMÁT: 2x A4
		ÚČEL: RDS
OBSAH:	DOPRAVNĚ - INŽENÝRSKÁ OPATŘENÍ	ČÍSLO PŘÍLOHY: 02
		DATUM: 05/2024

ZLINMARK
 DOPRAVNÍ ZNAČENÍ

ZLINMARK DZ s.r.o.
 Hvězdoslavova 1191/55a
 627 00 Brno
 Mob.: +420725994691
 Mail.: zlinmark@zlinmark.cz
 www.zlinmark.cz