

situace před pracemi a během prací



DZ IZ8a,b osazeno v předstihu, bude obsahovat datum a text:
MIMO VOZIDLA STAVBY
Vozidla stavby budou stát vždy tak, aby byl zajištěn průjezd
značení DZ IZ8a,b osazeno celou dobu prací

PDZ, ZU, CU chodníku
rekonstrukce vodovodu



provozovna:
Bílanská 1934
767 01 Kroměříž
mob.tel.: 608 777 491
www.manadz.cz
e-mail: radimmana@seznam.cz

žadatel: RIS-MONT s.r.o.

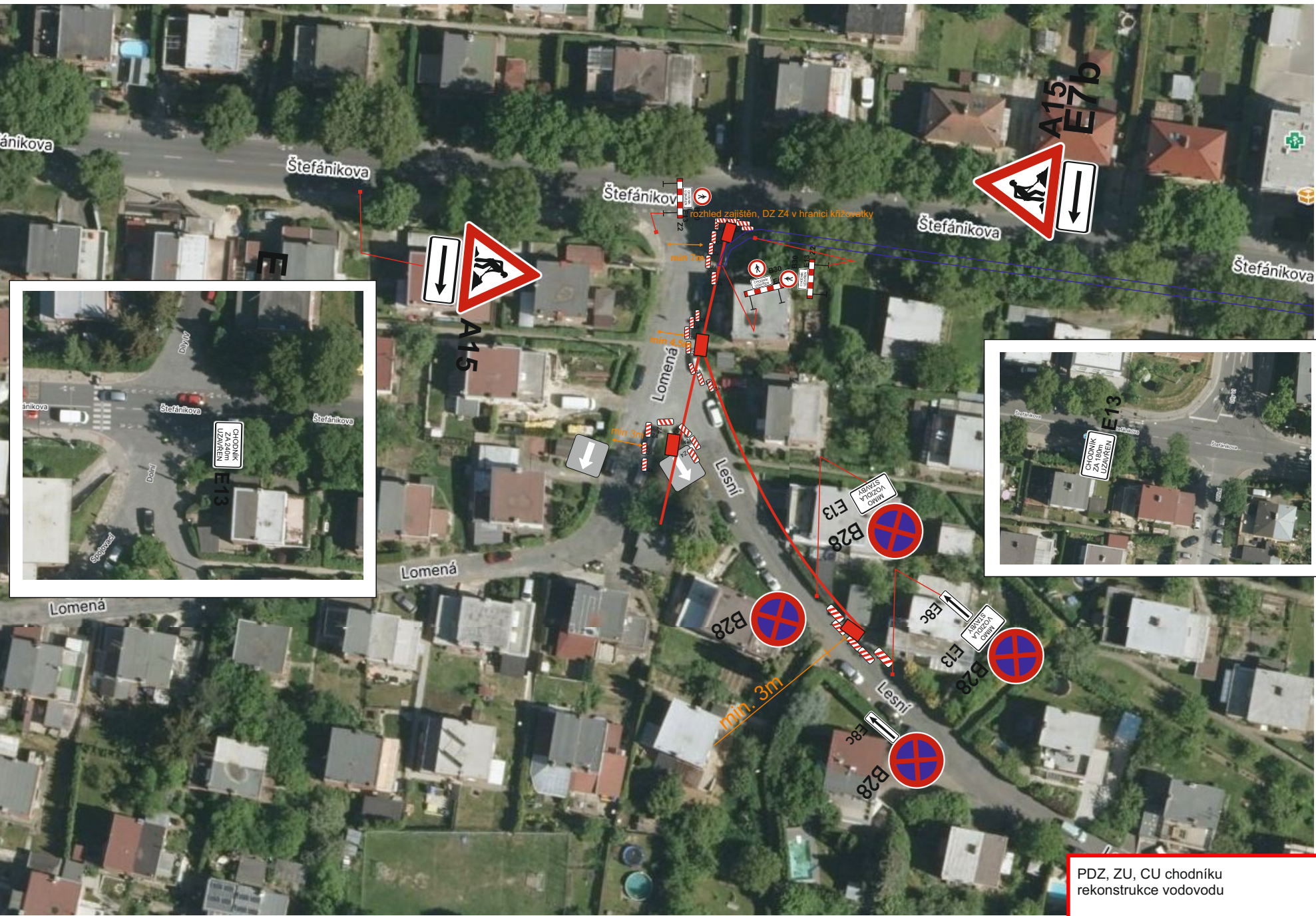
obec: Zlín

datum: 15.4.2024


místo: Lomená

zpracoval:

Tomáš Osička



šachty oploceny a zajištěny
 přístup k nemovitostem zajištěn
 stavba bude svými vozidly stát tak, aby zajistila průjezd

PDZ, ZU, CU chodníku rekonstrukce vodovodu		 <p> DOPRAVNÍ ZNAČENÍ Mana s.r.o. ČSN EN ISO 9001-2016 </p>
provozovna: Bilanská 1934 767 01 Kroměříž mob.tel.: 608 777 491 www.manadz.cz e-mail: radimmana@seznam.cz		
žadatel: RIS-MONT s.r.o.		zpracoval: Tomáš Osička
obec: Zlín	datum: 15.4.2024	
místo: Lomená		