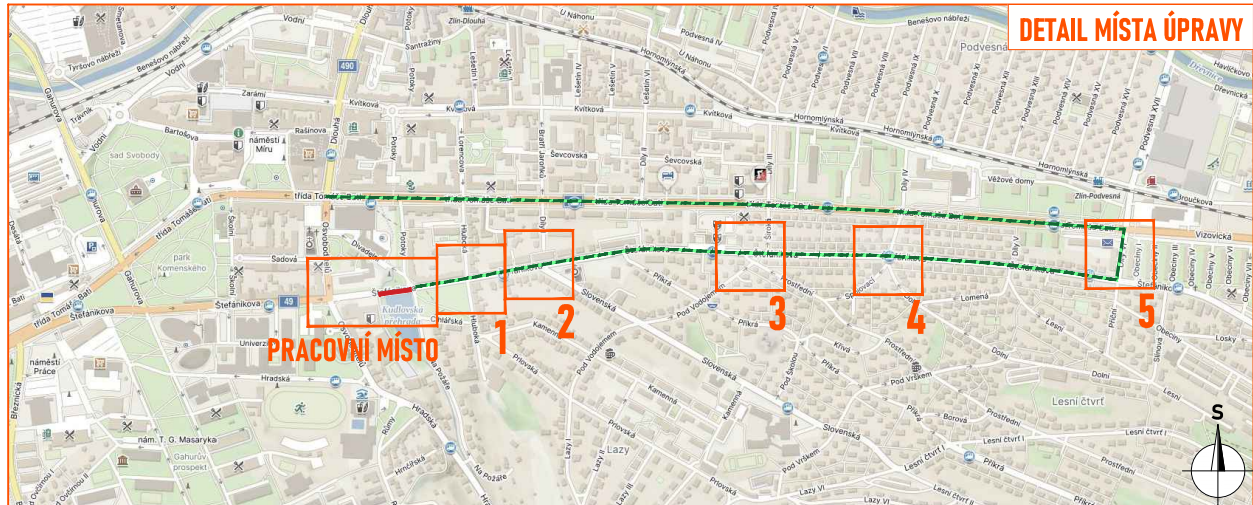
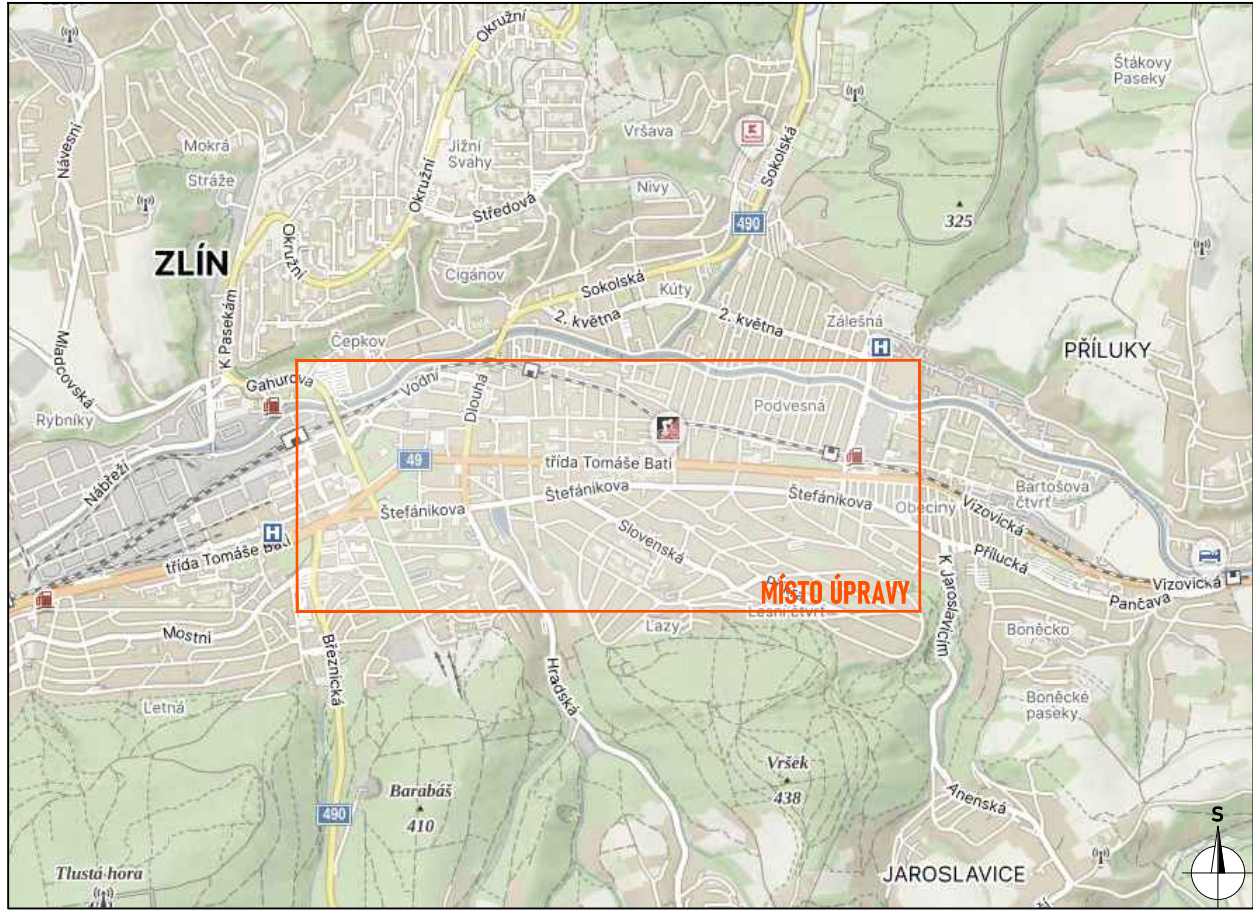
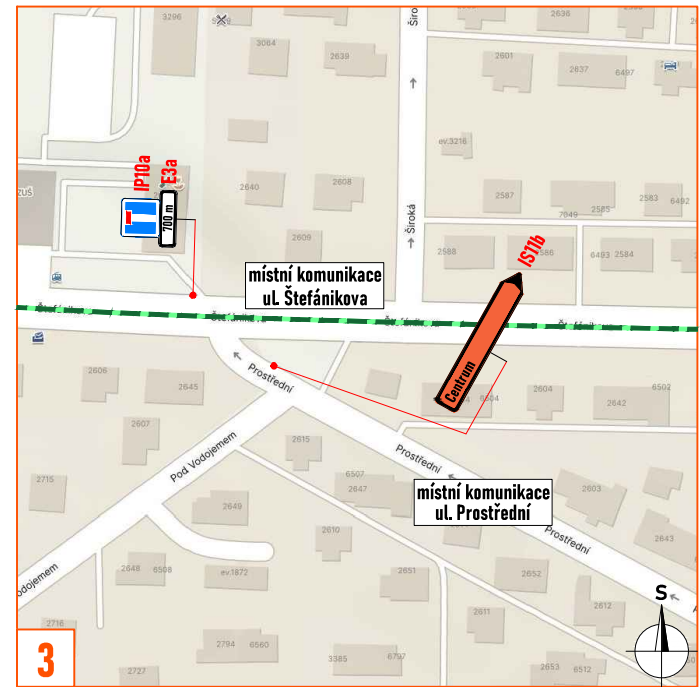
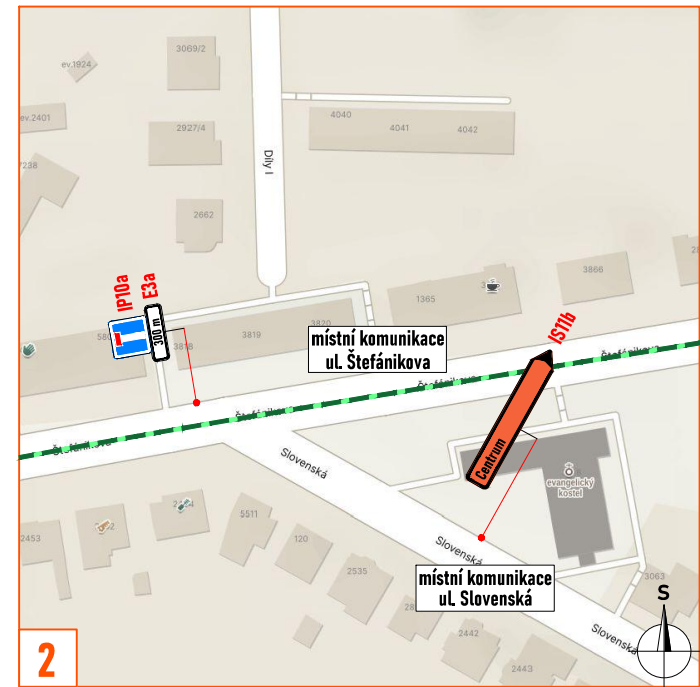
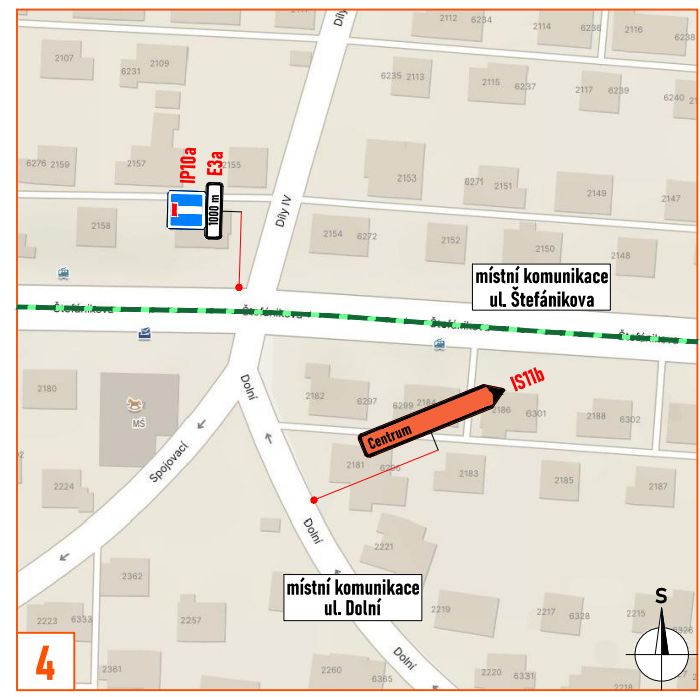
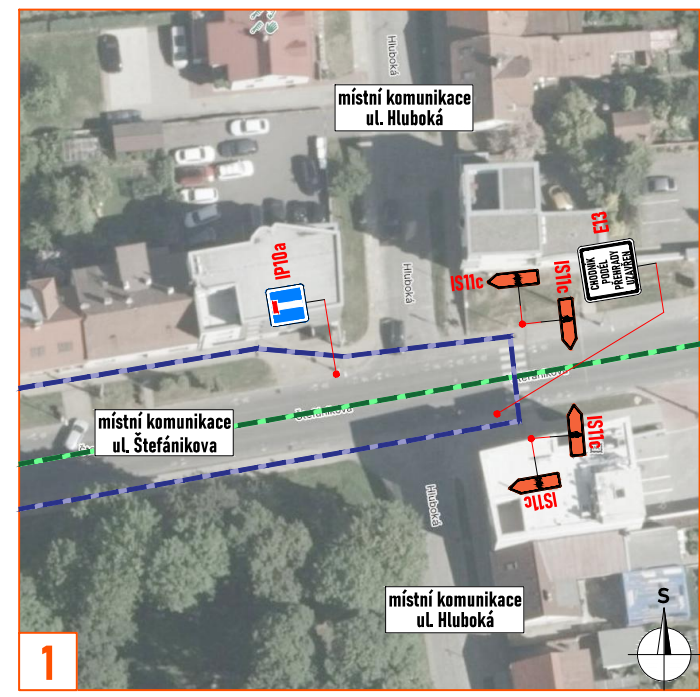
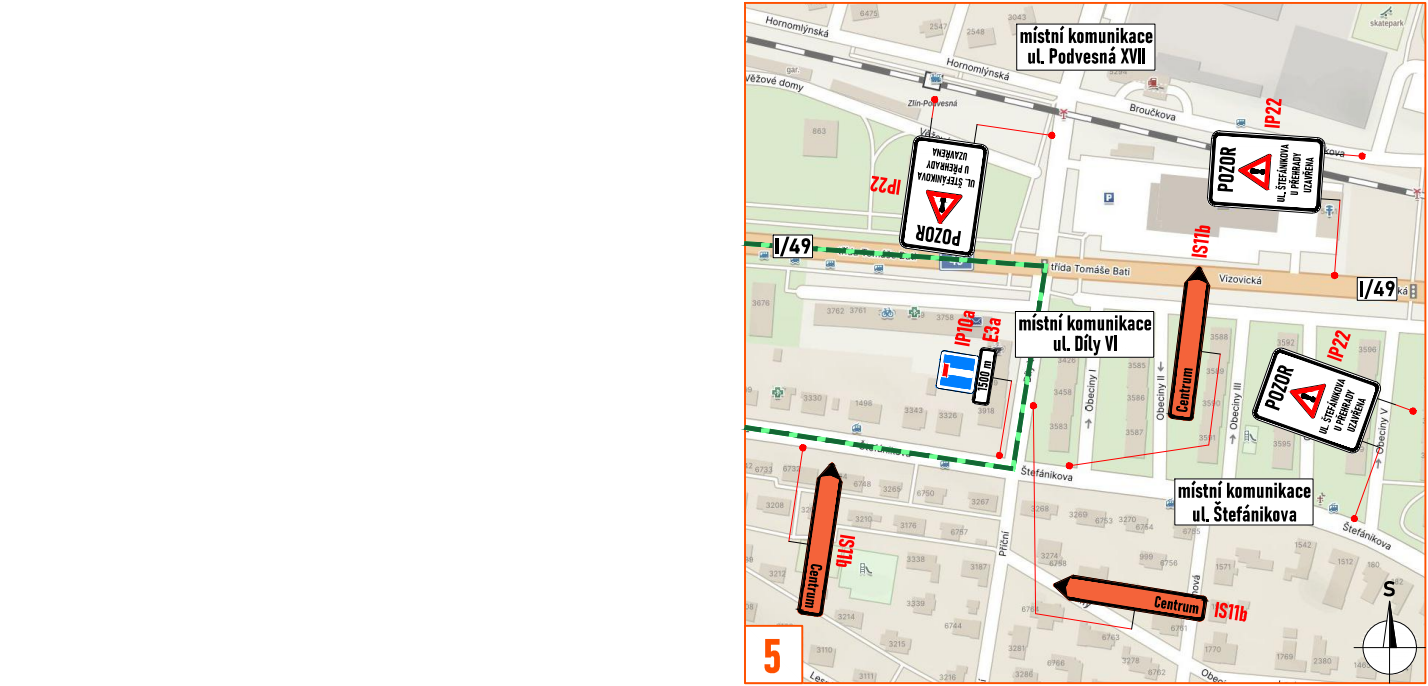
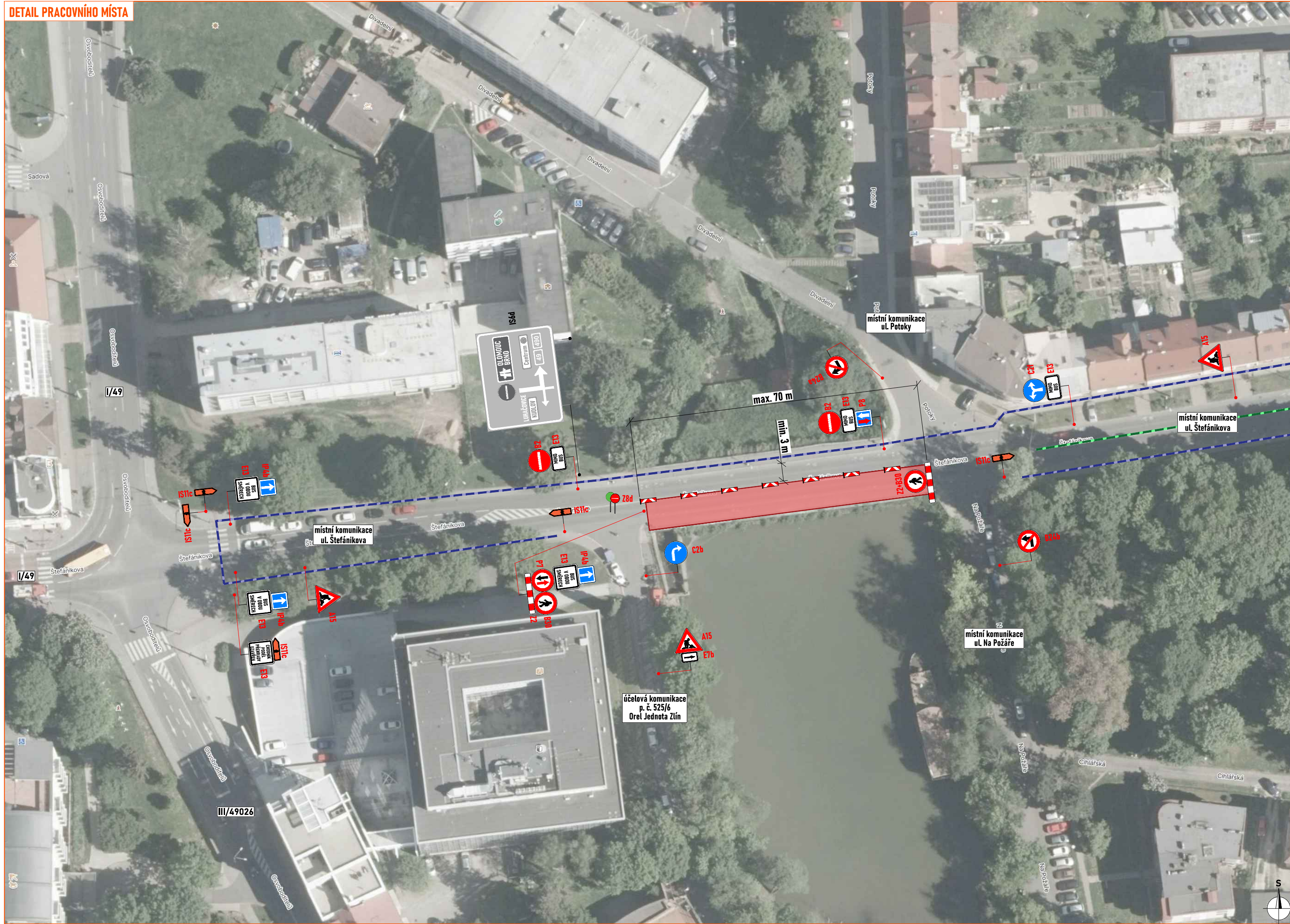


DETAIL PRACOVNÍHO MÍSTA



LEGENDA:

- pracovní místo
- objezdná trasa
- obchůzka trasa
- P2 - navržené přechodné svisté dopravní značení
- P2 - stávající svisté dopravní značení
- P2 - zneplatněné stávající svisté dopravní značení

Souhlasíme s přechodnou úpravou provozu, uzavírkou a zvláštním užíváním pozemní komunikace, a navrženími objezdnými a obchůzkovými trasami. V souladu s ustanovením § 36 odst. 3 zák. č. 500/2004 Sb. Správního řádu se vzdáváme práva vyjádřit se k podkladům rozhodnutí.

Dopravní značení, které bude v rozporu s přechodným dopravním značením, bude dočasně zneplatněno.

ZDROJ MAPOVÝCH PODKLADŮ	Mapy.cz; © Seznam.cz, a.s.	MAPY.CZ	
VYPRACOVAL	ZIMÁK		
KONTROLOVAL	JANÁTA		
UPRAVIL	STATUTÁRNÍ MĚSTO ZLÍN	NVB LINE s.r.o. Cukrovar 716 768 21 Kvasice www.nvblne.cz zimak@nvblne.cz tel. 770 187 111	
INVESTOR	STATUTÁRNÍ MĚSTO ZLÍN		
ZHOTOVITEL	STAVBY SR group s.r.o.	FORMÁT	770 x 297
NÁZEV STAVBY	MOST 257 PŘES KUDLOVSKÝ POTOK, ZLÍN - U CENTROPROJEKTU	DATUM	22. 5. 2024
DOPRAVNÍ INŽENÝRSKÁ OPATŘENÍ	ETAPA 1	Č. ZAKÁZKY	ZK-24-0596