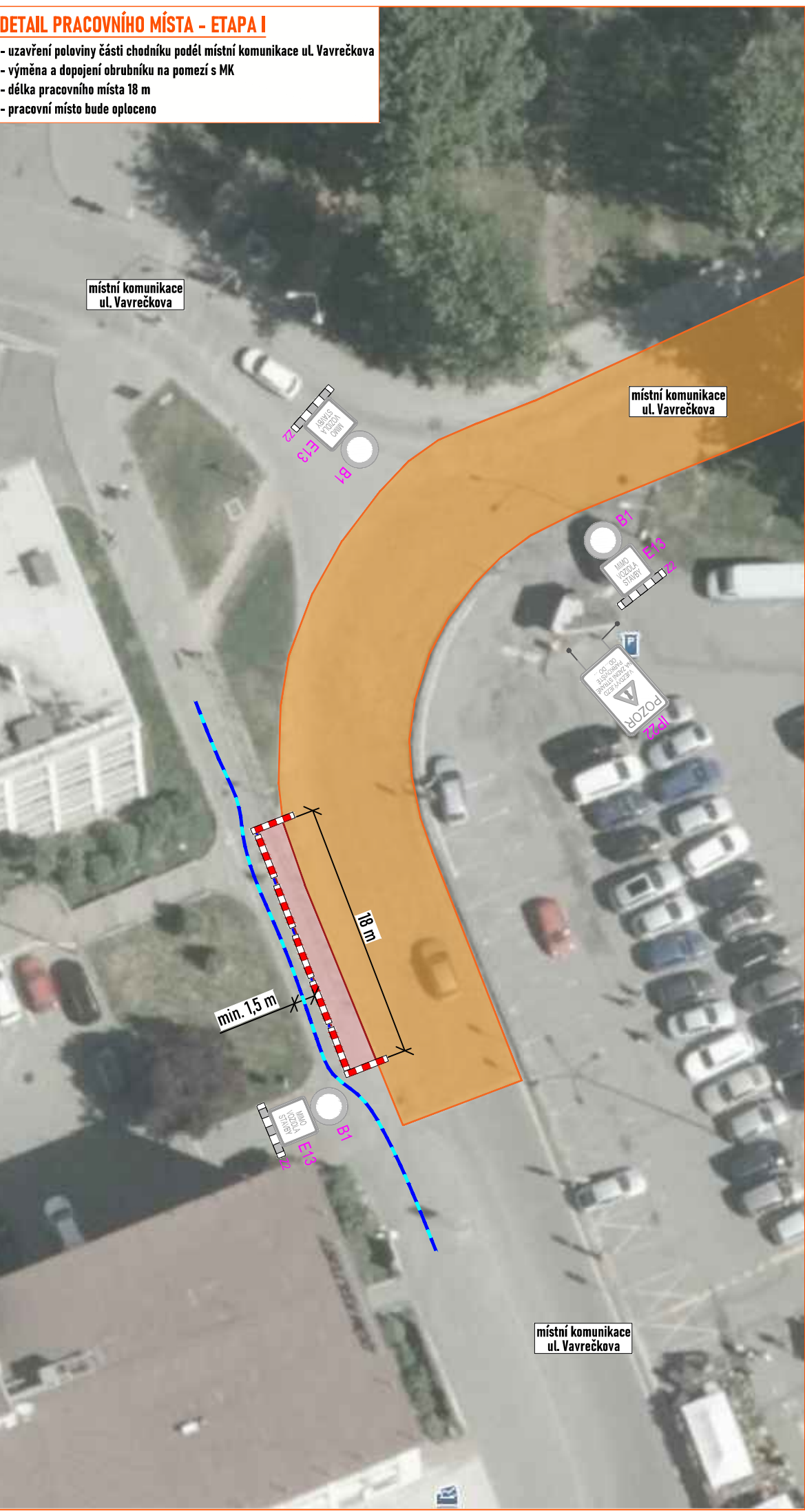


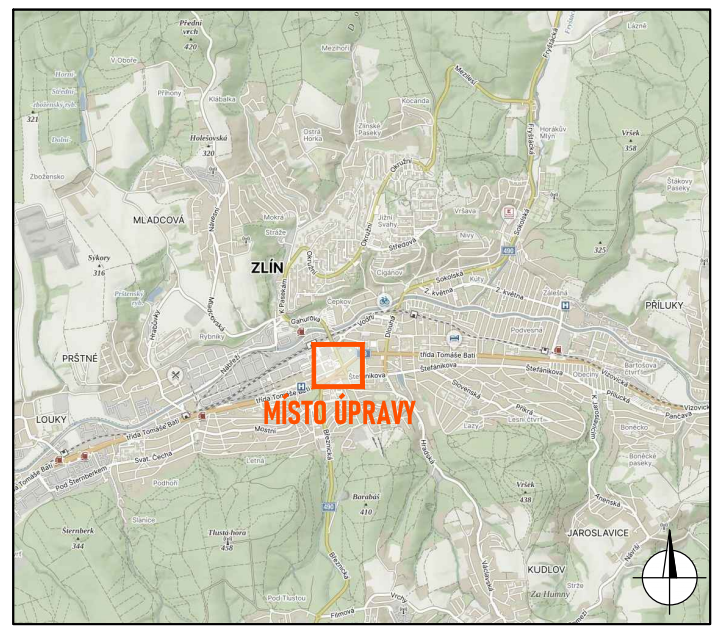
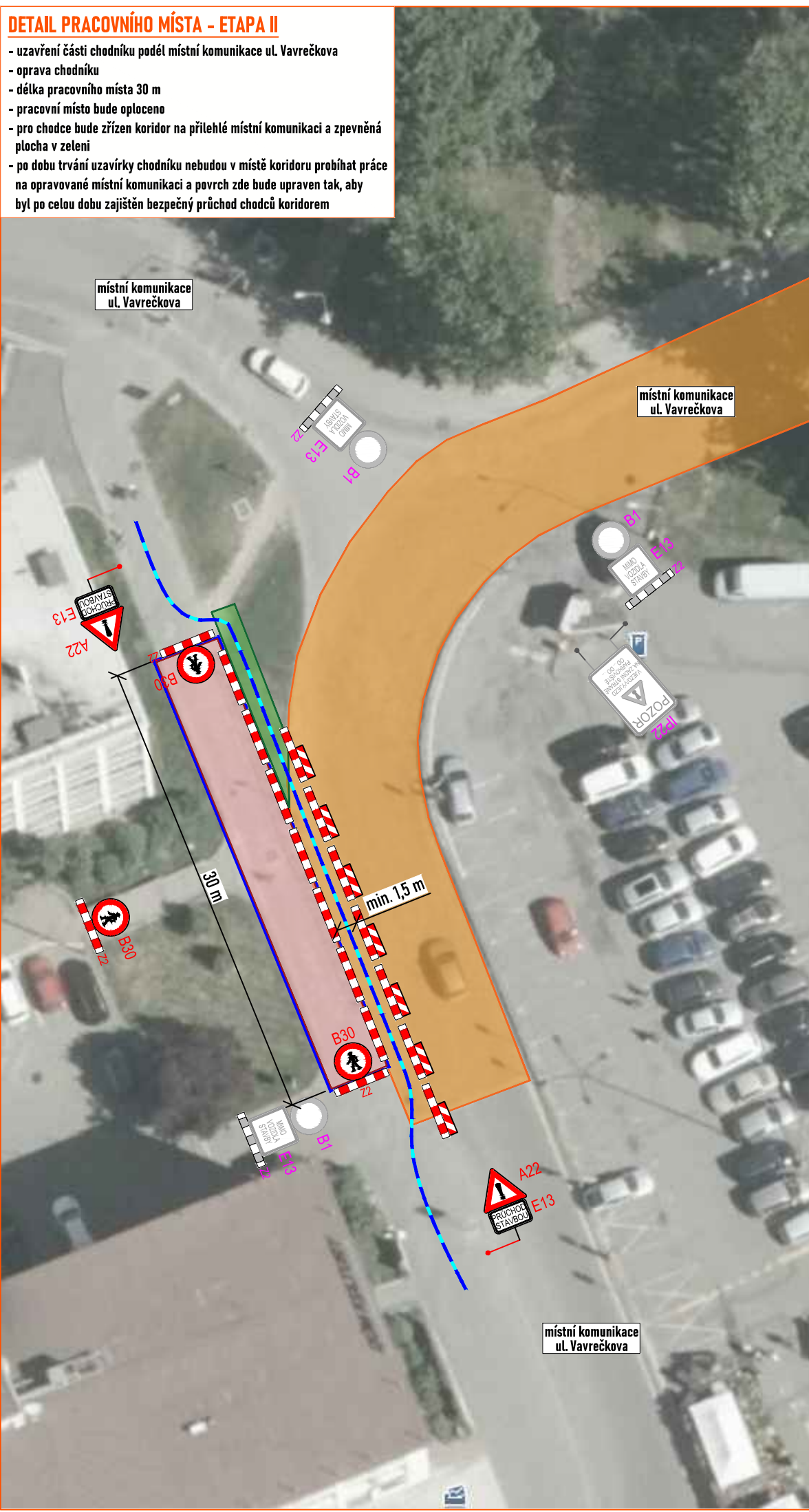
DETAIL PRACOVNÍHO MÍSTA - ETAPA I

- uzavření poloviny části chodníku podél místní komunikace ul. Vavrečkova
- výměna a dopojení obrubníků na pomezí s MK
- délka pracovního místa 18 m
- pracovní místo bude oploceno



DETAIL PRACOVNÍHO MÍSTA - ETAPA II

- uzavření části chodníku podél místní komunikace ul. Vavrečkova
- oprava chodníku
- délka pracovního místa 30 m
- pracovní místo bude oploceno
- pro chodce bude zřízen koridor na přilehlé místní komunikaci a zpevněná plocha v zeleni
- po dobu trvání uzavírky chodníku nebudou v místě koridoru probíhat práce na opravované místní komunikaci a povrch zde bude upraven tak, aby byl po celou dobu zajištěn bezpečný průchod chodců koridorem



LEGENDA:

- pracovní místo
- pracovní místo na MK
- zpevněná plocha pro chodce
- oplocení
- pohyb chodců
- P2 - navržené přechodné svíslé dopravní značení
- P2 - již stanovené přechodné svíslé dopravní značení

Souhlasíme s přechodnou úpravou provozu, uzavírkou a zvláštním užíváním pozemní komunikace, a navrženými objízdnými a obchodními trasami.
 V souladu s ustanovením § 36 odst. 3 zák. č. 500/2004 Sb. Správního řádu se vzdáváme práva vyjádřit se k podkladům rozhodnutí.
 Dopravní značení, které bude v rozporu s přechodným dopravním značením, bude dočasně zneplatněno.
 Situace je součástí vyjádření PČR, DI ZL ze dne 24. 5. 2024, Č. j. KRPZ-54035-2/ČJ-2024-150506.

ZDROJ MAPOVÝCH PODKLADŮ	Mapy.cz; © Seznam.cz, a.s.	MAPY.CZ
VYPRACOVAL	ŠMÍDOVÁ	<p>NVB LINE s.r.o. Cukrovar 716 768 21 Kvasice www.nvbline.cz smidova@nvbline.cz tel.: 770 163 047</p>
UPRAVIL		
KONTROLOVAL	JANÁTA	
INVESTOR	STATUTÁRNÍ MĚSTO ZLÍN	
ZHOTOVITEL		
NÁZEV STAVBY	ZLÍN, OPRAVA KOMUNIKACE UL. VAVREČKOVA	
DOPRAVNĚ INŽENÝRSKÁ OPATŘENÍ	OPRAVA CHODNÍKU	
FORMÁT	A3	
DATUM	10. 6. 2024	
Č. ZAKÁZKY	ZK-24-0391	