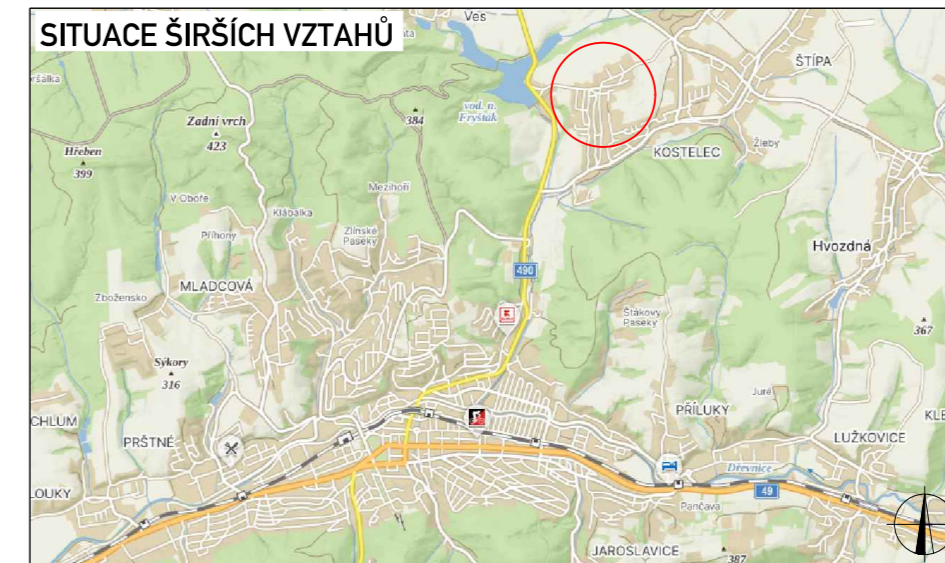


SITUACE DIO - ETAPA 1A



**LEGENDA**

	TRVALÉ SVISLÉ DOPRAVNÍ ZNAČENÍ		PRACOVNÍ MÍSTO
	DOČASNÉ ZNEPLATNĚNÉ TRVALÉ DOPRAVNÍ ZNAČENÍ		
	NAVRŽENÉ PŘECHODNÉ DOPRAVNÍ ZNAČENÍ		

Použitá dopravní značení bude v základní velikosti a v reflexním provedení tř.1  
 K návrhu dopravního značení bylo využito TP 65 Zásady pro dopravní značení na pozemních komunikacích, TP 66 Zásady pro označování pracovních míst na pozemních komunikacích, II.vydání

VYPRACOVAL: <b>Ing. Antonín Musil</b>		<p>DoZBos s.r.o.                  Průmyslová 2641/12                  680 01 Boskovice                  Tel.: 723 660 675                  E-mail: dozbos@dozbos.cz                  www.dozbos.cz</p>
KONTROLOVAL: <b>Ing. Mgr. Josef Janík</b>		
NÁZEV AKCE: <b>ZLÍN, KOSTELEČ - CHODNÍK NA ULICI ZLÍNSKÁ, ETAPA III</b>	DATUM: <b>05/2024</b>	
NÁZEV PŘÍLOHY: <b>SITUACE DOPRAVNĚ-INŽENÝRSKÝCH OPATŘENÍ</b>	FORMÁT: <b>3xA4</b>	
OBSAH: <b>ETAPA 1A</b>	ČÍSLO ZAKÁZKY: <b>171/2024</b>	
	ČÍSLO PŘÍLOHY: <b>1</b>	

PLATNOST DOKUMENTACE

POLICIE ČESKÉ REPUBLIKY

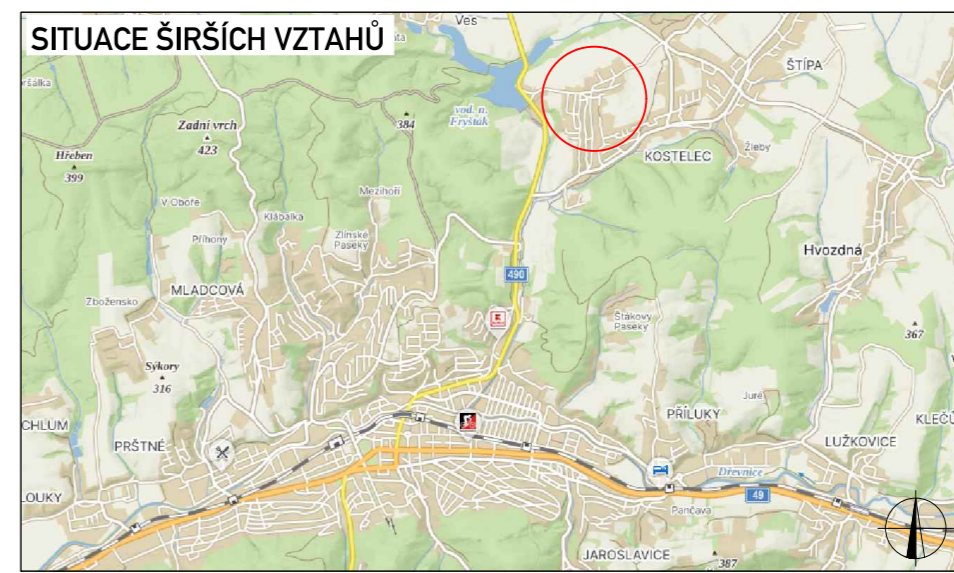
V ..... dne .....

V ..... dne .....

V ..... dne .....

V ..... dne .....

SITUACE DIO - ETAPA 1B



**LEGENDA**

	TRVALÉ SVISLÉ DOPRAVNÍ ZNAČENÍ		PRACOVNÍ MÍSTO
	DOČASNĚ ZNEPLATNĚNÉ TRVALÉ DOPRAVNÍ ZNAČENÍ		
	NAVRŽENÉ PŘECHODNÉ DOPRAVNÍ ZNAČENÍ		

Použitá dopravní značení bude v základní velikosti a v reflexním provedení tř.1  
 K návrhu dopravního značení bylo využito TP 65 Zásady pro dopravní značení na pozemních komunikacích, TP 66 Zásady pro označování pracovních míst na pozemních komunikacích, II.vydání

VYPRACOVAL: <b>Ing. Antonín Musil</b>				DoZBos s.r.o. Průmyslová 2641/12 680 01 Boskovice Tel.: 723 660 675 E-mail: dozbos@dozbos.cz www.dozbos.cz	
KONTROLOVAL: <b>Ing. Mgr. Josef Janík</b>				DATUM: 05/2024	
NÁZEV AKCE: ZLÍN, KOSTELEC - CHODNÍK NA ULICI ZLÍNSKÁ, ETAPA III				FORMÁT: 3xA4	
NÁZEV PŘÍLOHY: SITUACE DOPRAVNĚ-INŽENÝRSKÝCH OPATŘENÍ				ČÍSLO ZAKÁZKY: 1711/2024	
OBSAH: ETAPA 1B				ČÍSLO PŘÍLOHY: 2	

**PLATNOST DOKUMENTACE**

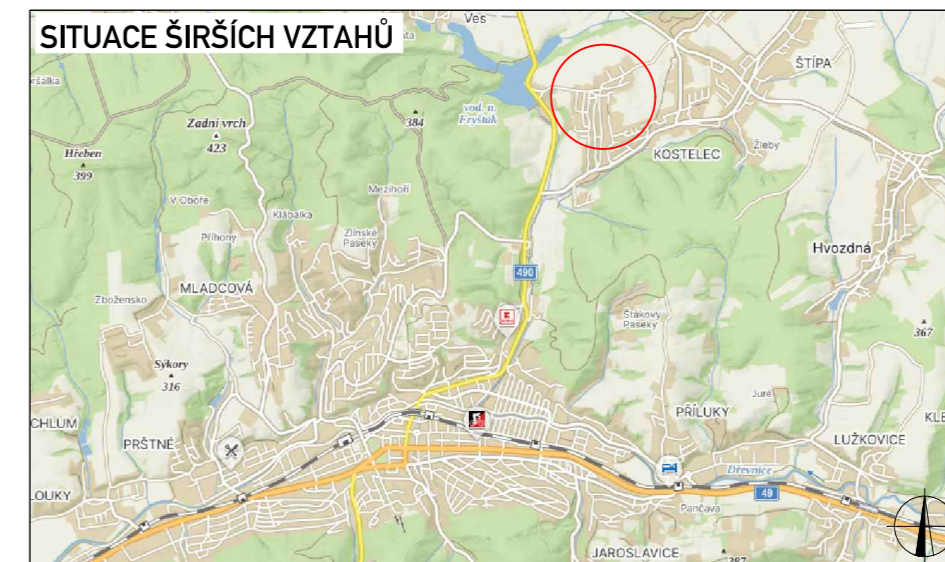
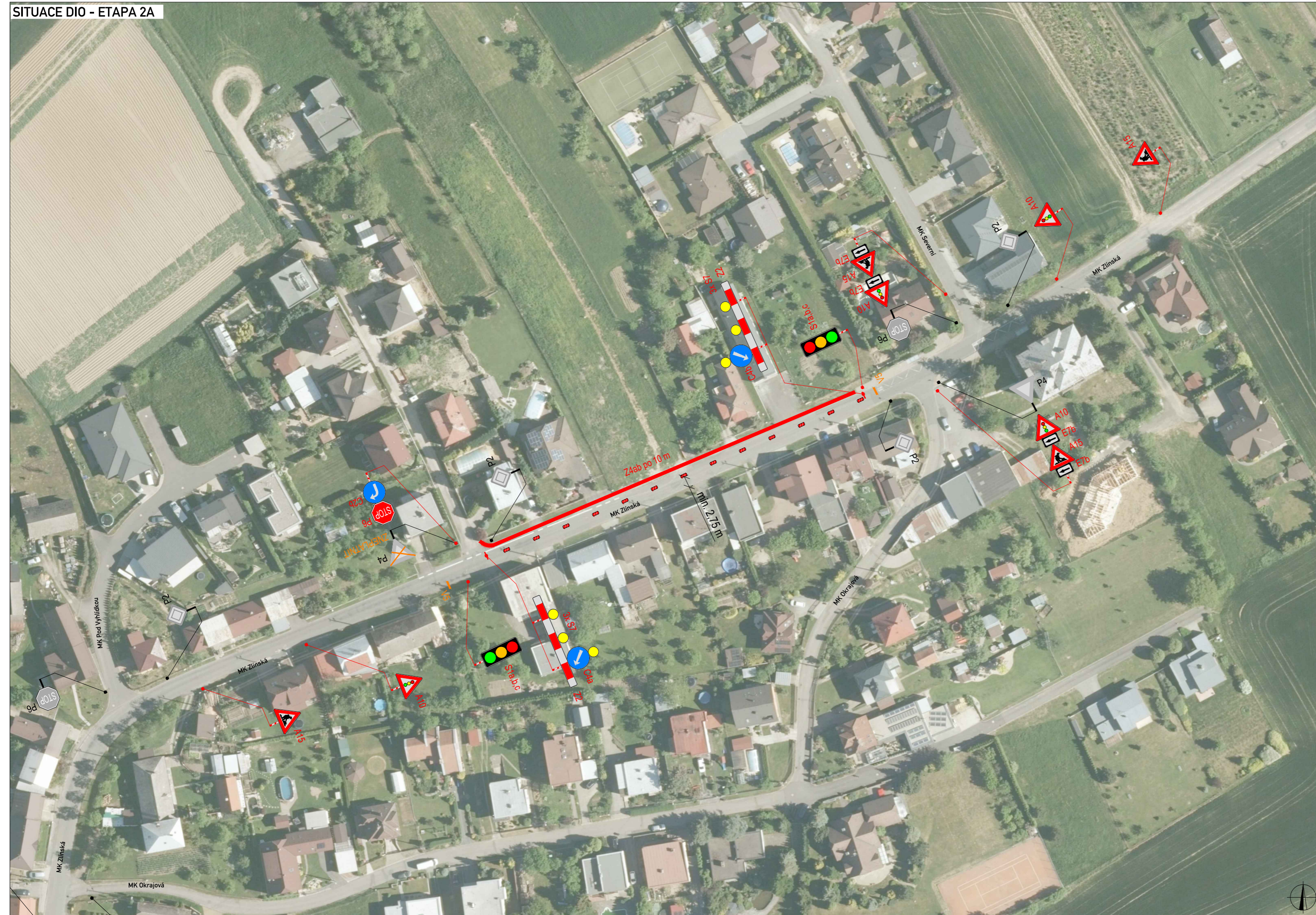
POLICIE ČESKÉ REPUBLIKY

V ..... dne .....

V ..... dne .....

V ..... dne .....

V ..... dne .....



**LEGENDA**

	TRVALÉ SVISLÉ DOPRAVNÍ ZNAČENÍ		PRACOVNÍ MÍSTO
	DOČASNÉ ZNEPLATNĚNÉ TRVALÉ DOPRAVNÍ ZNAČENÍ		
	NAVŘZENÉ PŘECHODNÉ DOPRAVNÍ ZNAČENÍ		

Použitá dopravní značení bude v základní velikosti a v reflexním provedení tř.1  
 K návrhu dopravního značení bylo využito TP 65 Zásady pro dopravní značení na pozemních komunikacích, TP 66 Zásady pro označování pracovních míst na pozemních komunikacích, II.vydání

VYPRACOVAL: <b>Ing. Antonín Musil</b>		<b>DoZBos</b> dopravní značení	DoZBos s.r.o. Průmyslová 2641/12 680 01 Boskovice Tel.: 723 660 675 E-mail: dozbos@dozbos.cz www.dozbos.cz
KONTROLOVAL: <b>Ing. Mgr. Josef Janík</b>			DATUM: 05/2024
NÁZEV AKCE: <b>ZLÍN, KOSTELEČ - CHODNÍK NA ULICI ZLÍNSKÁ, ETAPA III</b>		FORMÁT: 3xA4	
NÁZEV PŘÍLOHY: <b>SITUACE DOPRAVNĚ-INŽENÝRSKÝCH OPATŘENÍ</b>		ČÍSLO ZAKÁZKY: 171/2024	
OBSAH: <b>ETAPA 2A</b>		ČÍSLO PŘÍLOHY: 3	

**PLATNOST DOKUMENTACE**

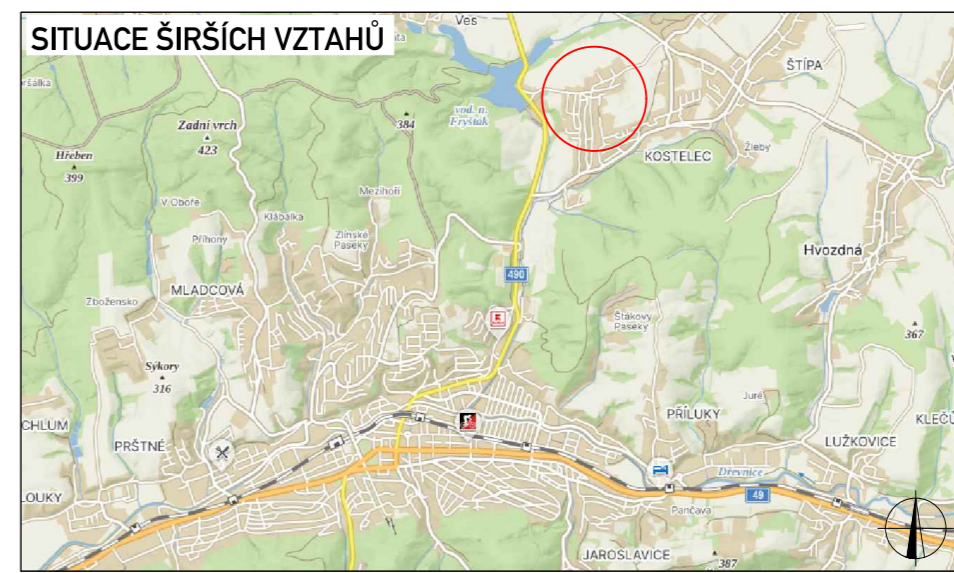
POLICIE ČESKÉ REPUBLIKY

V ..... dne .....

V ..... dne .....

V ..... dne .....

V ..... dne .....



**LEGENDA**

	TRVALÉ SVISLÉ DOPRAVNÍ ZNAČENÍ		PRACOVNÍ MÍSTO
	DOČASNÉ ZNEPLATNĚNÉ TRVALÉ DOPRAVNÍ ZNAČENÍ		
	NAVRŽENÉ PŘECHODNÉ DOPRAVNÍ ZNAČENÍ		

Použitá dopravní značení bude v základní velikosti a v reflexním provedení tř.1  
 K návrhu dopravního značení bylo využito TP 65 Zásady pro dopravní značení na pozemních komunikacích, TP 66 Zásady pro označování pracovních míst na pozemních komunikacích, II.vydání

VYPRACOVAL: <b>Ing. Antonín Musil</b>		<b>DoZBos</b> dopravní značení	DoZBos s.r.o. Průmyslová 2641/12 680 01 Boskovice Tel.: 723 660 675 E-mail: dozbos@dozbos.cz www.dozbos.cz
KONTROLOVAL: <b>Ing. Mgr. Josef Janík</b>			DATUM: 05/2024
NÁZEV AKCE: <b>ZLÍN, KOSTELEČ - CHODNÍK NA ULICI ZLÍNSKÁ, ETAPA III</b>		FORMÁT: 3xA4	
NÁZEV PŘÍLOHY: <b>SITUACE DOPRAVNĚ-INŽENÝRSKÝCH OPATŘENÍ</b>		ČÍSLO ZAKÁZKY: 171/2024	
OBSAH: <b>ETAPA 2B</b>		ČÍSLO PŘÍLOHY: 4	

**PLATNOST DOKUMENTACE**

POLICIE ČESKÉ REPUBLIKY

V ..... dne .....

V ..... dne .....

V ..... dne .....

V ..... dne .....