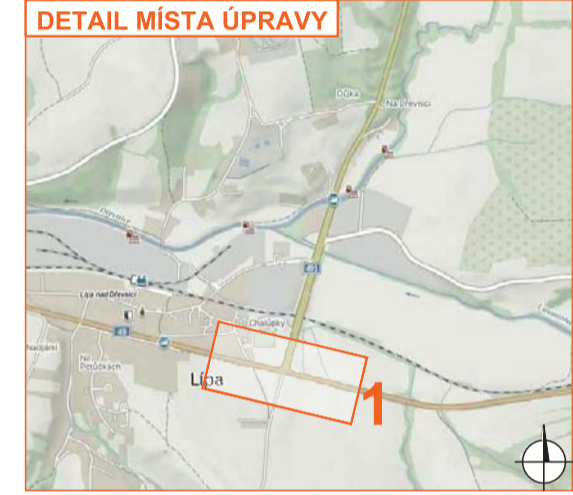


PRACOVNÍ MÍSTO
 - stavba nové okružní křižovatky
 - šířka záboru max. 250 m
 - bude zachován obousměrný provoz se šířkou jízdních pruhů min. 3 m



- Legenda:**
- - pracovní místo
 - ◆ P1 - navržené přechodné svítlé dopravní značení
 - ◆ P2 - stávající svítlé dopravní značení
 - ◆ P3 - zrušené/přesunutě stávající svítlé dopravní značení

Souhlasíme s přechodnou úpravou, uzavírkou a zvláštním užíváním pozemní komunikace. V souladu s ustanovením § 26 odst. 3 zák. č. 500/2004 Sb. Správního řádu se vzdáváme práva vyjádřit se k podkladům rozhodnutí.

Dopravní značení, které bude v rozporu s přechodným dopravním značením bude dočasně zneplatněno.

| | | | |
|-----------------------|---|-----------|-----------------|
| VYPRACOVAL | ZAVAZEL | Seznam J. | NVE LINE |
| KONTROLOVAL | JAVATA | | |
| INVESTOR | ŘEŠ. ÚŘ. p.o. | | |
| ZHOTOVITEL | M. ROČEK s.r.o. | | |
| STAVBA | VEL. ŠK. KŘÍŽOVATKA SE SLENCI 8181 A.MK | | |
| VÝKRES | DOPRAVNÍ INŽENYRSKÁ OPATŘENÍ | | |
| 100 x 200 | IV. ETAPA | | |
| PREČIŠŤOVACÍ PRŮVODNÍ | | DATAUM | 4. 1. 2024 |
| | | NAŠE ČN. | DK-23-1709 |