

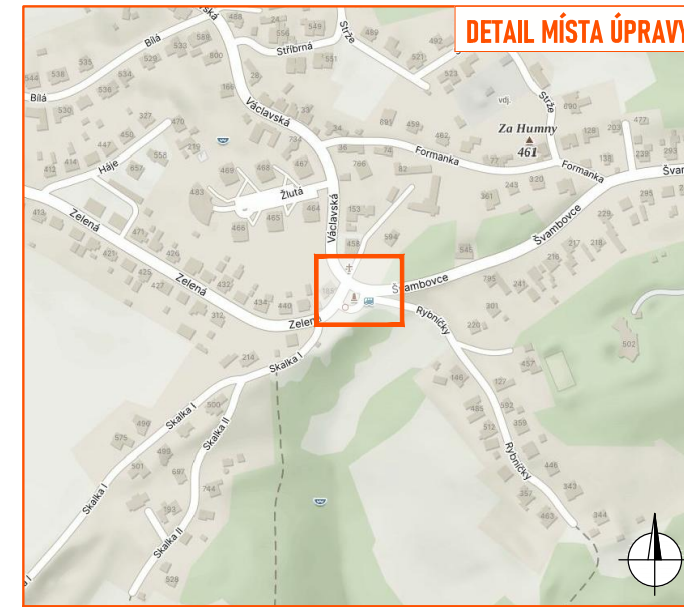
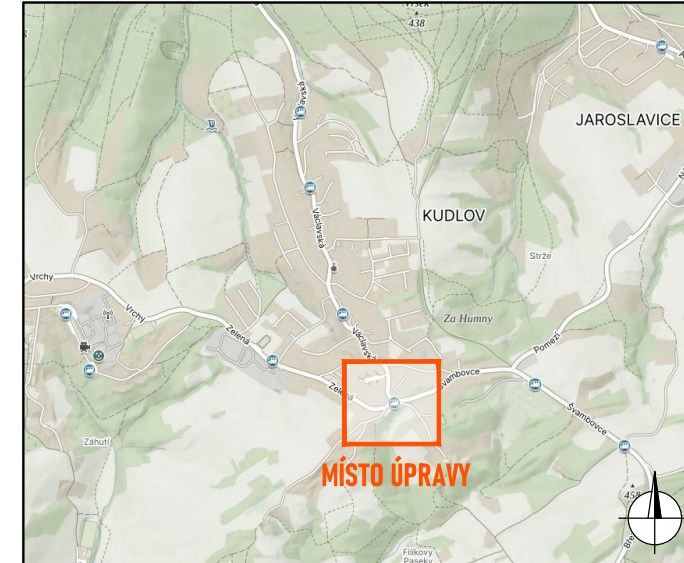
DETAIL PRACOVNÍHO MÍSTA PO PRACOVNÍ DOBĚ

- místní komunikace ul. Zelená
- DZ bude sklizen (kromě DZ A15), směrovací desky Z4 budou umístěny při krajnici podél pracovního místa v délce max. 20 m
- průjezdná šířka min. 6,0 m



DETAIL PRACOVNÍHO MÍSTA BĚHEM PRACOVNÍ DOBY

- místní komunikace ul. Zelená
- délka pracovního místa max. 20 m
- průjezdná šířka min. 3,0 m
- vozidla budou usměrňována pomocí proškolených osob zastávajících vozidla s DZ Z8d



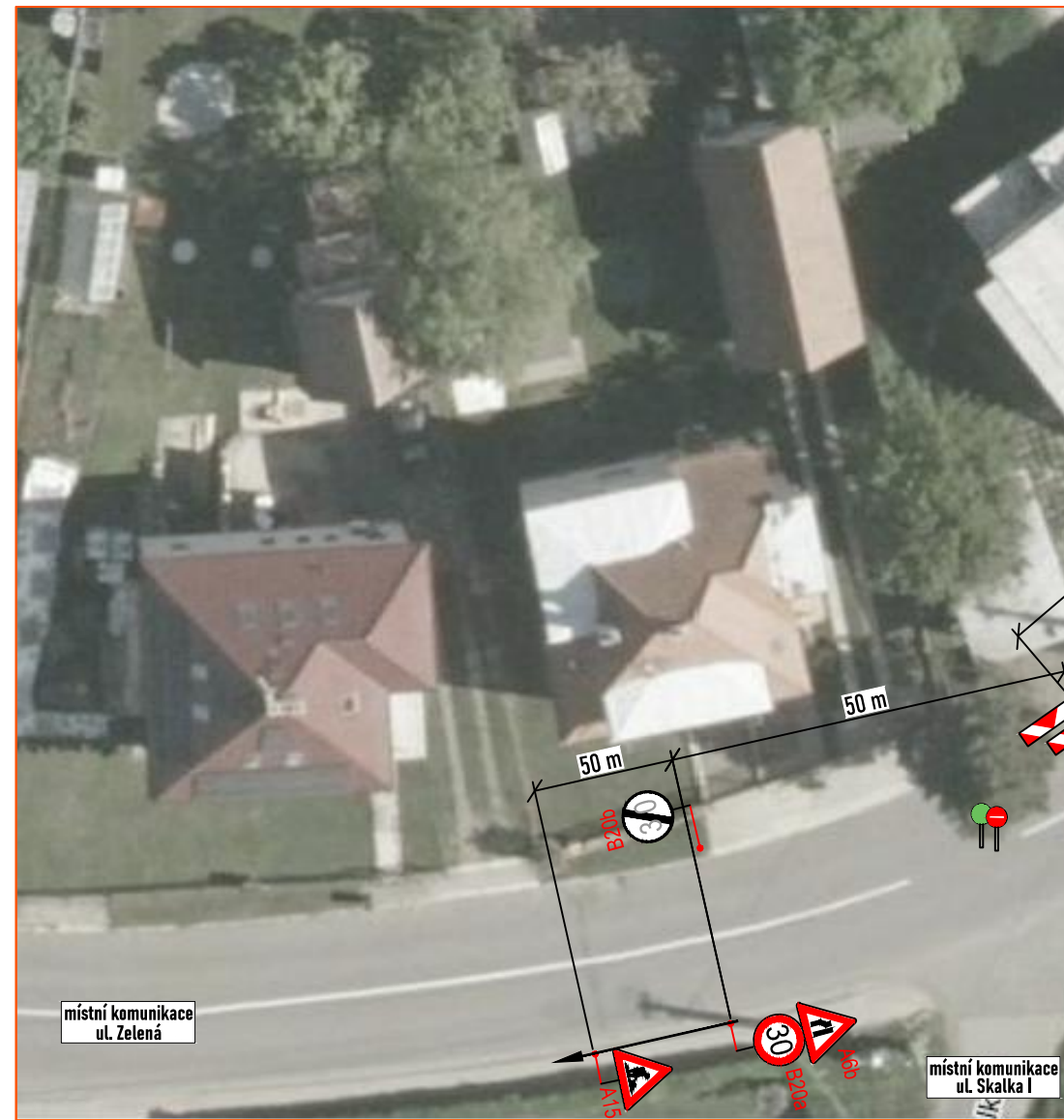
LEGENDA:

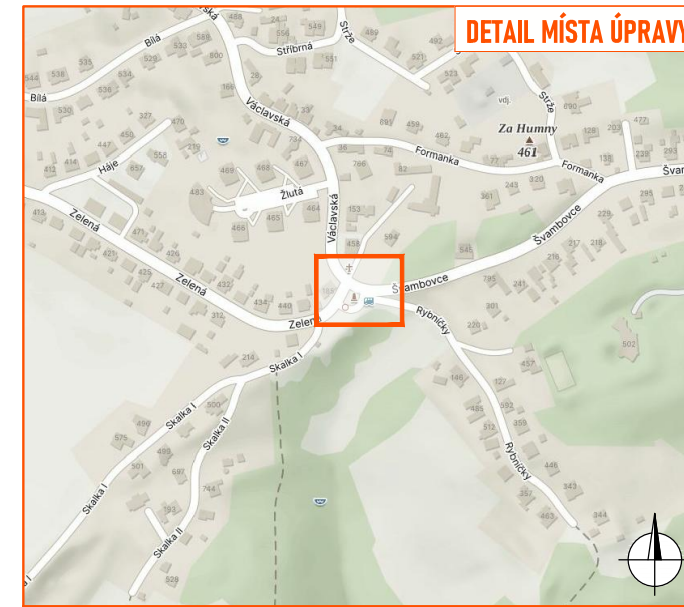
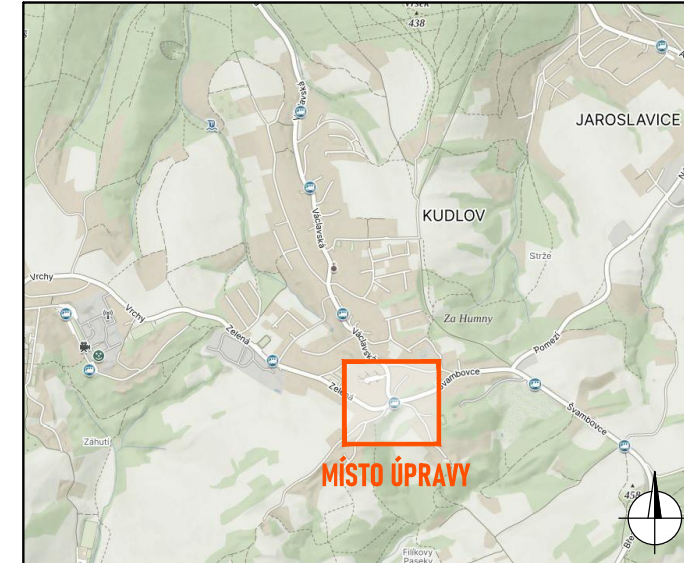
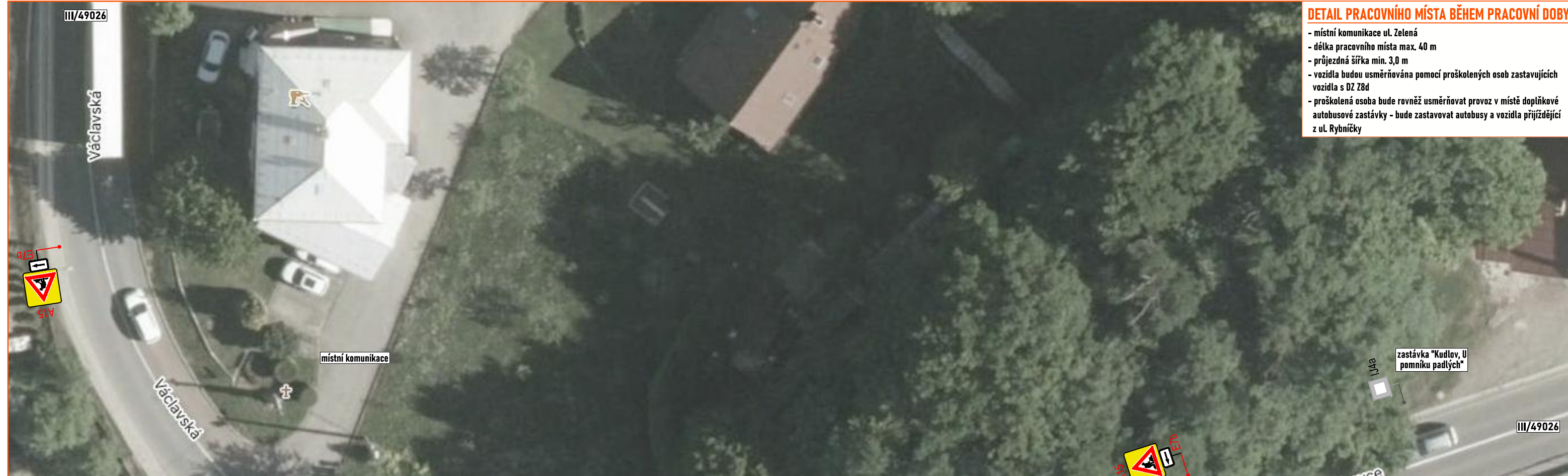
- pracovní místo
- manipulační prostor / technika na komunikaci
- proškolená osoba zastávající vozidla s Z8d
- navržené přechodné svíslé dopravní značení
- stávající svíslé dopravní značení
- zneplatněné stávající svíslé dopravní značení

Souhlasíme s přechodnou úpravou provozu a zvláštním užíváním pozemní komunikace. V souladu s ustanovením § 36 odst. 3 zák. č. 500/2004 Sb. Správního řádu se vzdáváme práva vyjádřit se k podkladům rozhodnutí.

Dopravní značení, které bude v rozporu s přechodným dopravním značením, bude dočasně zneplatněno.

ZDROJ MAPOVÝCH PODKLADŮ	Mapy.cz, © Seznam.cz, a.s.	MAPY.CZ
VYPRACOVAL	ŠMÍDOVÁ	 NVB LINE s.r.o. Cukrovar 716 7169 21 Kvasice www.nvbline.cz smidova@nbvline.cz tel.: 770 163 047
UPRAVIL		
KONTROLOVAL	JANATA	
INVESTOR	EGD, a.s.	
ZHOTOVITEL	MP Projekt s.r.o.	
NÁZEV STAVBY	KUDLOV, NEMOVITOSTI MĚSTA, PŘELOŽKA VEDENÍ NN	
DOPRAVNĚ INŽENÝRSKÁ OPATŘENÍ	ETAPA I	FORMÁT 670 x 297
		DATUM 28. 5. 2024
		Č. ZAKÁZKY ZK-24-0618





LEGENDA:

- pracovní místo
- manipulační prostor / technika na komunikaci
- proškolená osoba zastávající vozidla s Z8d
- navržené přechodné svíslé dopravní značení
- stávající svíslé dopravní značení
- zneplatněné stávající svíslé dopravní značení

Souhlasíme s přechodnou úpravou provozu a zvláštním užíváním pozemní komunikace. V souladu s ustanovením § 36 odst. 3 zák. č. 500/2004 Sb. Správního řádu se vzdáváme práva vyjádřit se k podkladům rozhodnutí.

Dopravní značení, které bude v rozporu s přechodným dopravním značením, bude dočasně zneplatněno.

ZDROJ MAPOVÝCH PODKLADŮ	Mapy.cz, © Seznam.cz, a.s.	MAPY.CZ
VYPRACOVAL	ŠMÍDOVÁ	 NVB LINE s.r.o. Cukrovar 716 7169 21 Kvasice www.nvbline.cz smidova@nvbline.cz tel.: 770 163 047
UPRAVIL		
KONTROLOVAL	JANATA	
INVESTOR	EGD, a.s.	
ZHOTOVITEL	MP Projekt s.r.o.	
NÁZEV STAVBY	KUDLOV, NEMOVITOSTI MĚSTA, PŘELOŽKA VEDENÍ NN	
DOPRAVNĚ INŽENÝRSKÁ OPATŘENÍ	ETAPA II	FORMÁT 670 x 297
		DATUM 28. 5. 2024
		Č. ZAKÁZKY ZK-24-0618