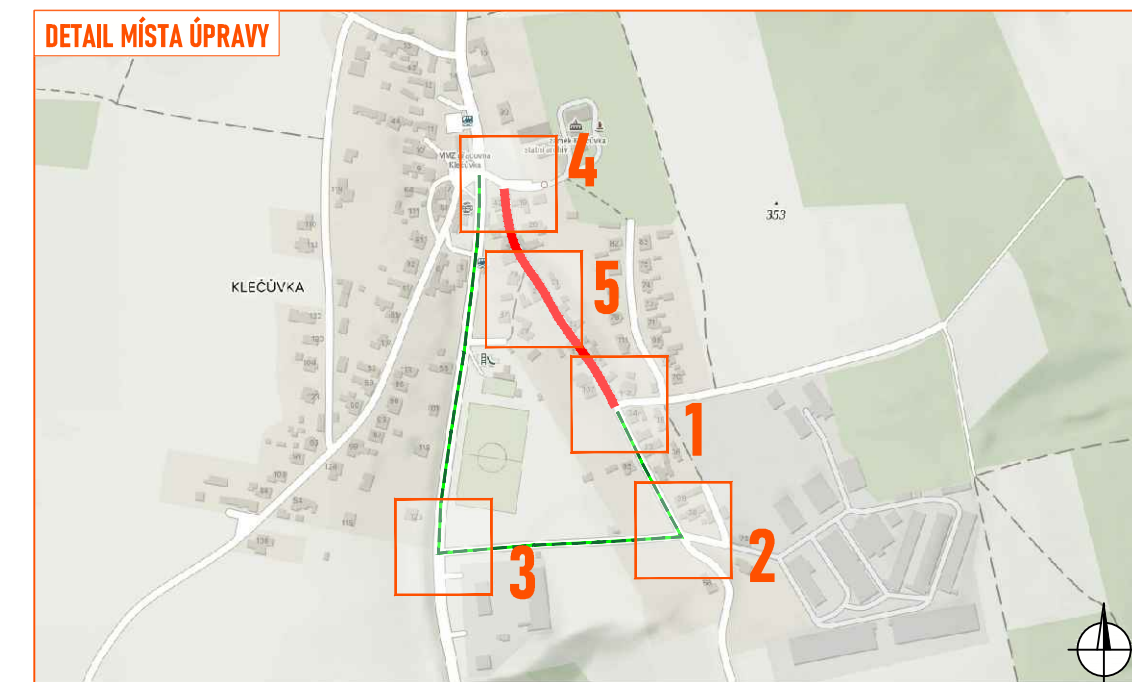
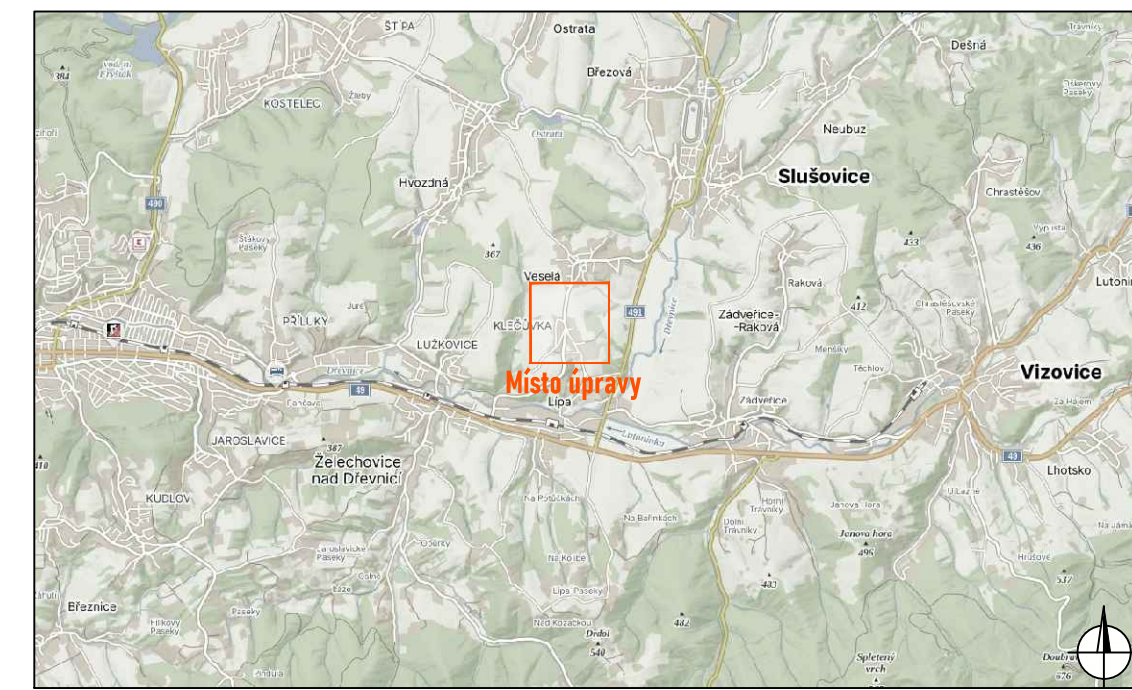


DETAIL PRACOVNÍHO MÍSTA
 - práce prováděny za úplné uzavírky místní komunikace
 - průjezdná šířka min. 5,5 m

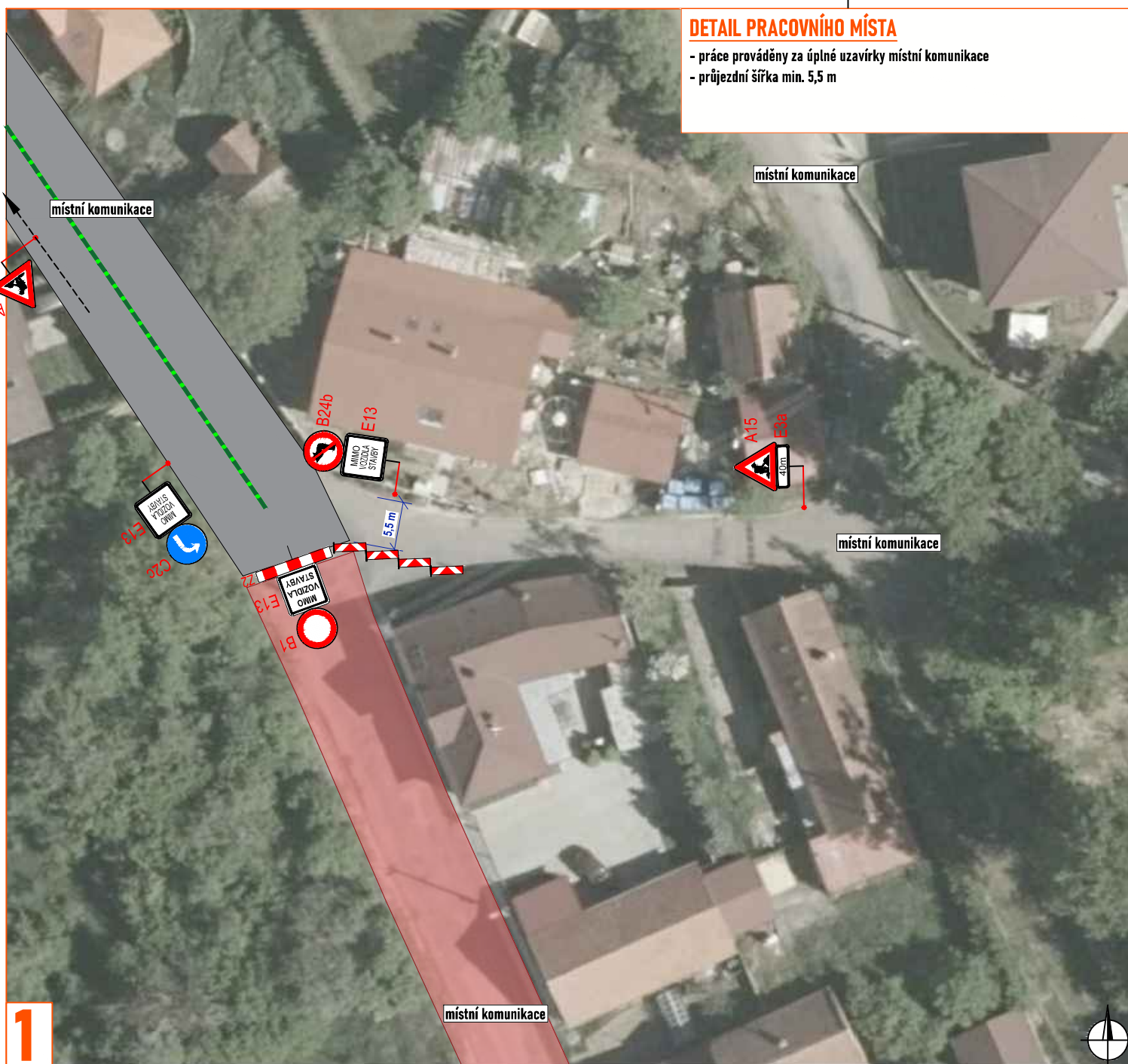


Legenda:

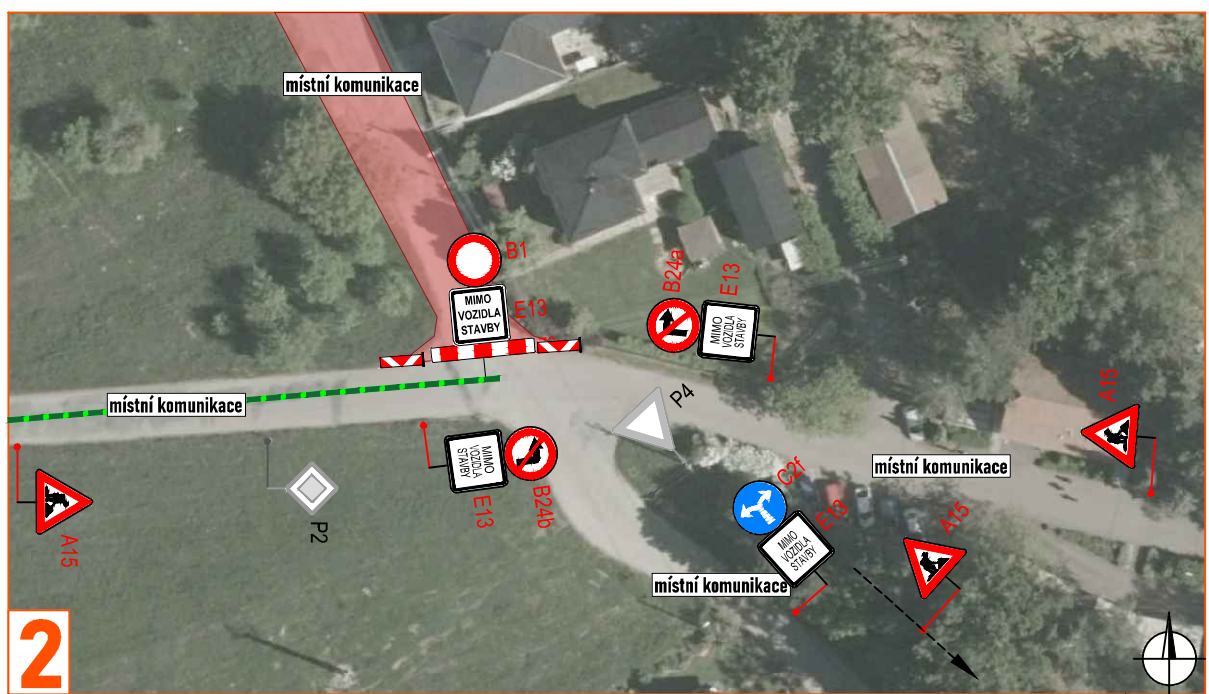
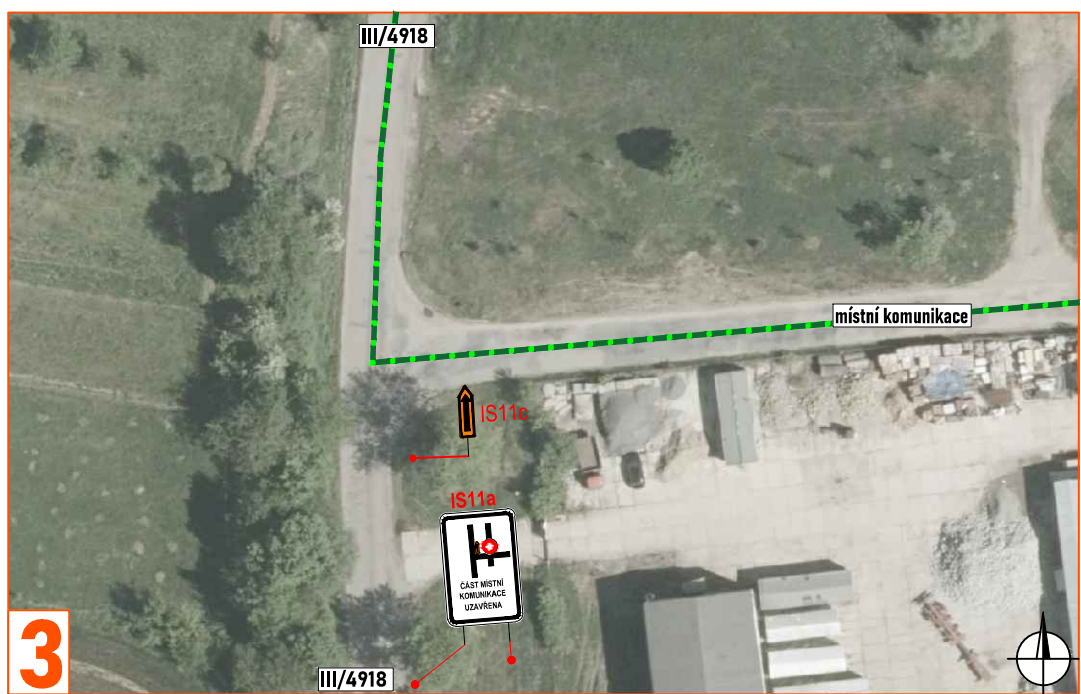
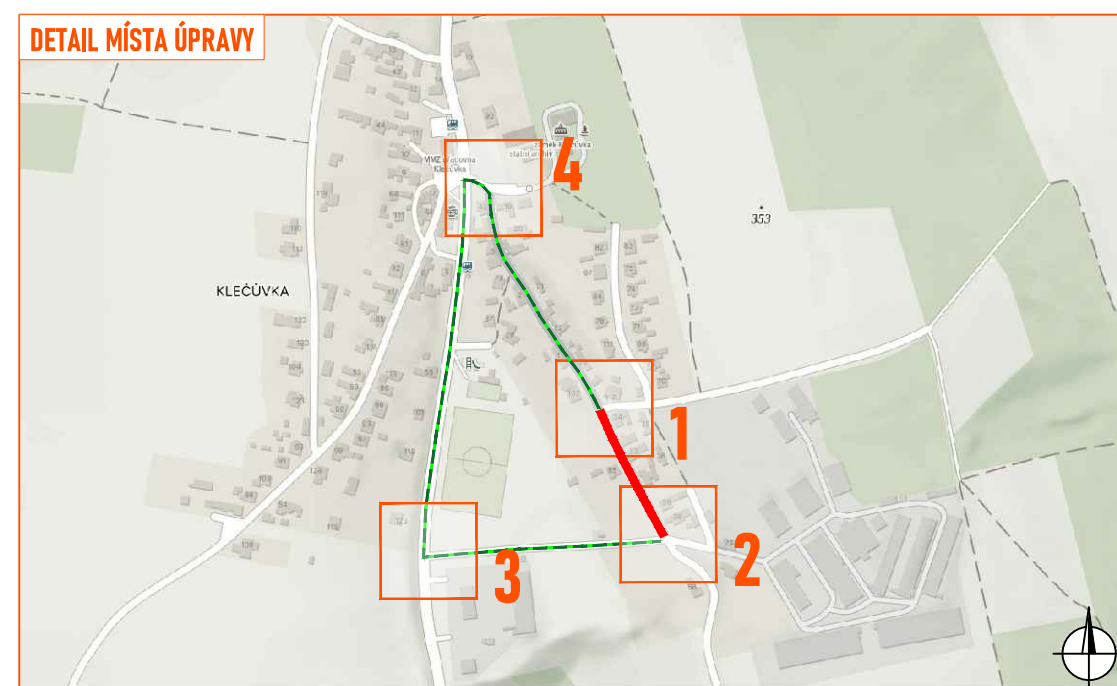
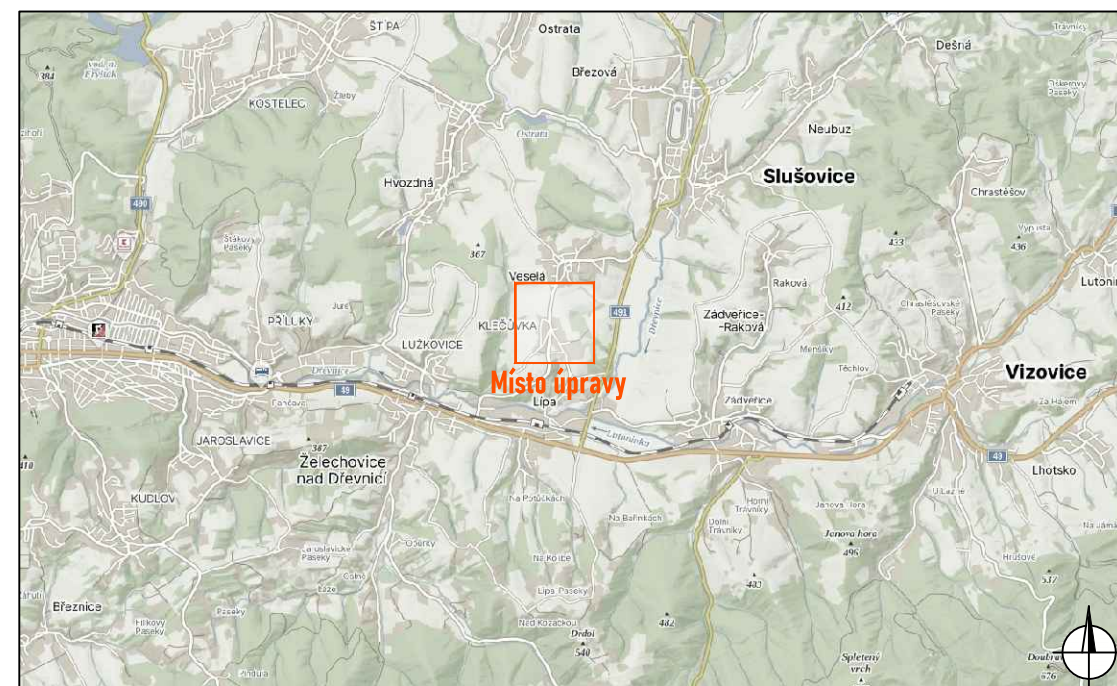
- - pracovní místo
- - objezdná trasa
- - mobilní oplotení
- ◊ P2 - navržené přechodné svisté dopravní značení
- ◊ P2 - stávající svisté dopravní značení
- ✖ P2 - zrušené/přesunutě stávající svisté dopravní značení

Souhlasíme s přechodnou úpravou provozu, uzavírkou, zvláštním užíváním pozemní komunikace a navrženou objezdnou trasou.
 V souladu s ustanovením § 36 odst. 3 zák. č. 500/2004 Sb. Správního řádu se vzdáváme práva vyjádřit se k podkladům rozhodnutí.
 Dopravní značení, které bude v rozporu s přechodným dopravním značením, bude dočasně zneplatněno.

ZDROJ MAPOVÝCH PODKLADŮ		Mapy.cz; © Seznam.cz, a.s.	MAPY.CZ	
VYPRACOVAL	ZAVADIL	 NVB LINE s.r.o. Cukrovar 716 768 21 Kvasice www.nvblne.cz zavadil@nvblne.cz tel. 778 973 109		
UPRAVIL	JANATA			
KONTROLOVAL	JANATA			
INVESTOR	STATUTÁRNÍ MĚSTO ZLÍN			
ZHOTOVITEL	PORR a.s.			
NÁZEV STAVBY	ZLÍN - KLEČOVKA, REKONSTRUKCE MÍSTNÍ KOMUNIKACE BORDŠÍN		FORMÁT	680 x 297
DOPRAVNĚ INŽENÝRSKÁ OPATŘENÍ	I. ETAPA		DATUM	5. 6. 2024
			Č. ZAKÁZKY	ZK-24-0553



DETAIL PRACOVNÍHO MÍSTA
- práce prováděny za úplné uzavírky místní komunikace
- průjezdní šířka min. 5,5 m



Legenda:

- pracovní místo
- dokončený úsek
- objížděná trasa
- P2 - navržené přechodné svislé dopravní značení
- P2 - stávající svislé dopravní značení
- P2 - zrušené/přesunutě stávající svislé dopravní značení

Souhlasíme s přechodnou úpravou provozu, uzavírkou, zvláštním užíváním pozemní komunikace a navrženou objížděnou trasou. V souladu s ustanovením § 36 odst. 3 zák. č. 500/2004 Sb. Správního řádu se vzdáváme práva vyjádřit se k podkladům rozhodnutí.

Dopravní značení, které bude v rozporu s přechodným dopravním značením, bude dočasně zneplatněno.

ZDROJ MAPOVÝCH PODKLADŮ		Mapy.cz; © Seznam.cz, a.s.	MAPPY.CZ
VPRACOVAL	ZAVADIL	 NVS LINE s.r.o. Čukrovar 716 768 21 Kvasice www.nvline.cz zavadi@nvline.cz tel. 778 973 109	
UPRAVIL	JANATA		
KONTROLOVAL	JANATA		
INVESTOR	STATUTÁRNÍ MĚSTO ZLÍN		
ZHOTOVITEL	PORR a.s.		
NÁZEV STAVBY	ZLÍN - KLEČŮVKA, REKONSTRUKCE MÍSTNÍ KOMUNIKACE BORDŠÍN	FORMÁT	680 x 297
DOPRAVNĚ INŽENÝRSKÁ OPATŘENÍ	IL ETAPA	DATUM	5. 6. 2024
		Č. ZAKÁZKY	ZK-24-0553