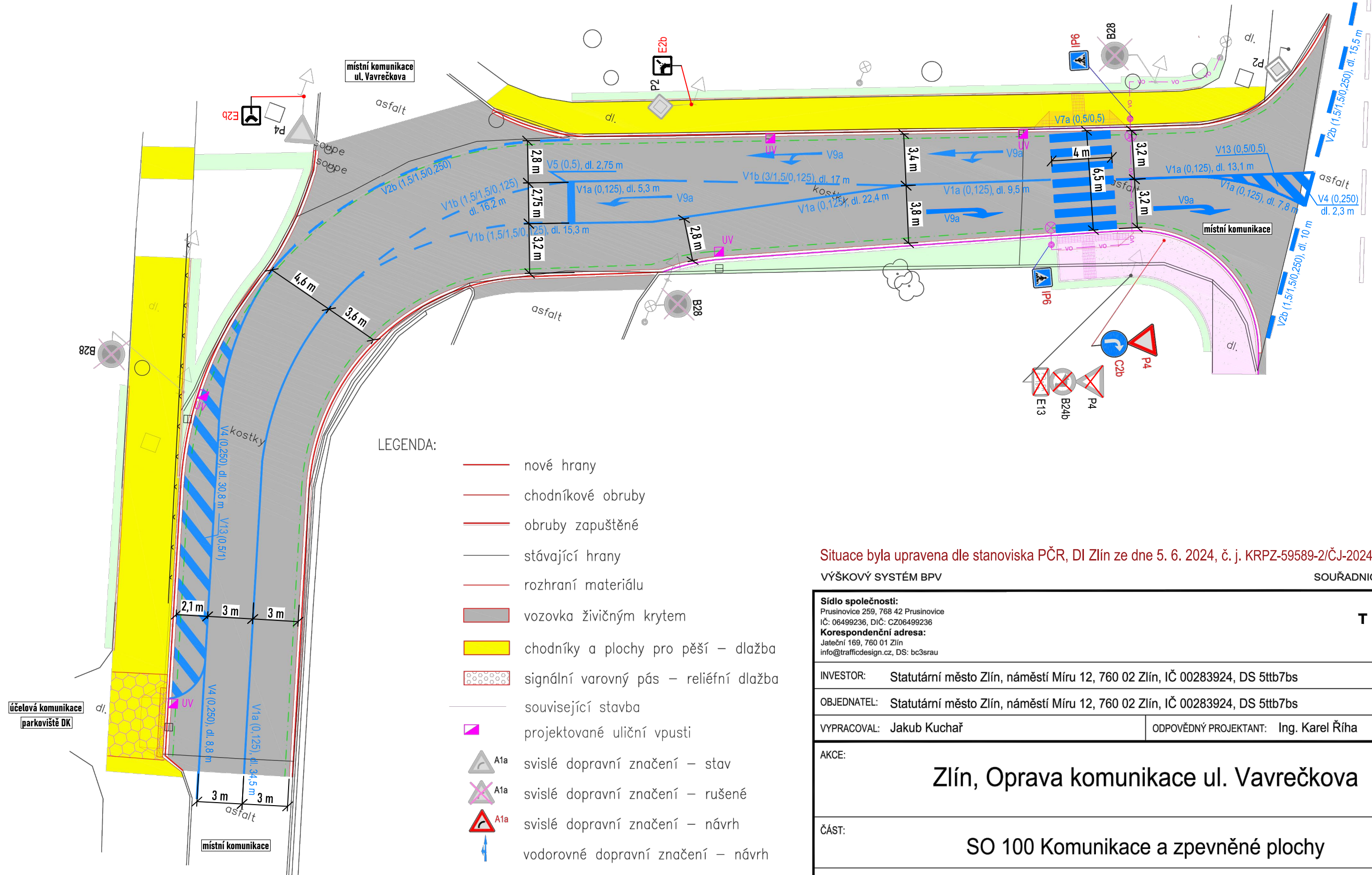


III/49016



LEGENDA:

- nové hrany
- chodníkové obruby
- obruby zapuštěné
- stávající hrany
- rozhraní materiálů
- vozovka živičným krytem
- chodníky a plochy pro pěší – dlažba
- signální varovný pás – reliéfní dlažba
- související stavba
- projektované uliční vpusti
- ▲ A1a svislé dopravní značení – stav
- ▲ A1a svislé dopravní značení – rušené
- ▲ A1a svislé dopravní značení – návrh
- ▲ vodorovné dopravní značení – návrh

Situace byla upravena dle stanoviska PČR, DI Zlín ze dne 5. 6. 2024, č. j. KRPZ-59589-2/ČJ-2024-150506.

VÝŠKOVÝ SYSTÉM BPV

SOUŘADNICOVÝ SYSTÉM JTSK

Sídlo společnosti:
 Prusinovice 259, 768 42 Prusinovice
 IČ: 06499236, DIČ: CZ06499236
Korespondenční adresa:
 Jateční 169, 760 01 Zlín
 info@trafficdesign.cz, DS: bc3srau



INVESTOR:	Statutární město Zlín, náměstí Míru 12, 760 02 Zlín, IČ 00283924, DS 5ttb7bs
OBJEDNATEL:	Statutární město Zlín, náměstí Míru 12, 760 02 Zlín, IČ 00283924, DS 5ttb7bs
VYPRACOVAL:	Jakub Kuchař
ODPOVĚDNÝ PROJEKTANT:	Ing. Karel Říha <i>Karel Říha</i>

AKCE:

Zlín, Oprava komunikace ul. Vavrečkova

ČÁST:

SO 100 Komunikace a zpevněné plochy

PŘÍLOHA:	Situace dopravního značení	Č. PŘÍLOHY:	D.1.6
----------	----------------------------	-------------	-------

STUPEŇ:	ZDS	DATUM:	5. 6. 2024	MĚŘÍTKO:	1:250	FORMÁT:	2 x A4
---------	-----	--------	------------	----------	-------	---------	--------

© návrh řešení obsažený ve výkresové a textové části je předmětem ochrany dle autorského zákona