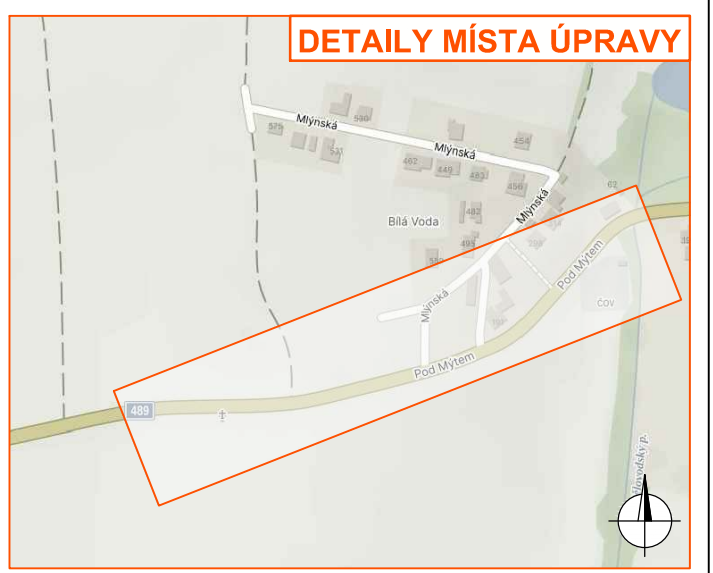
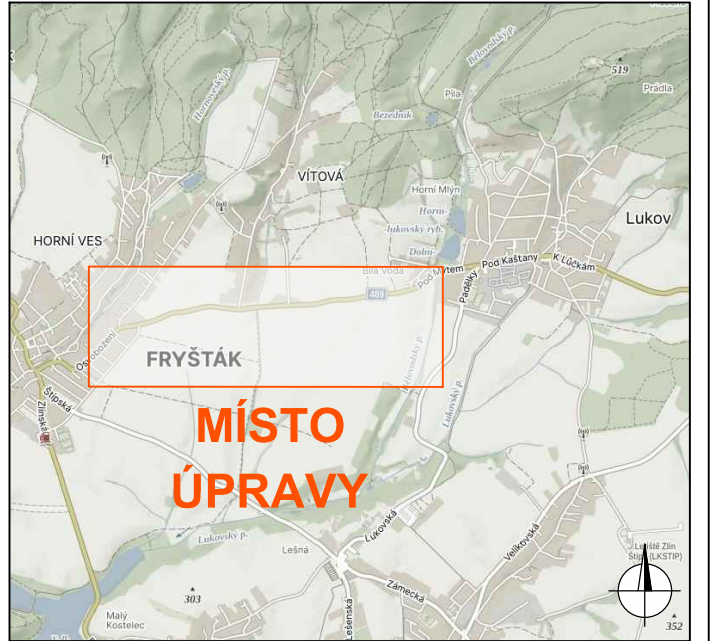
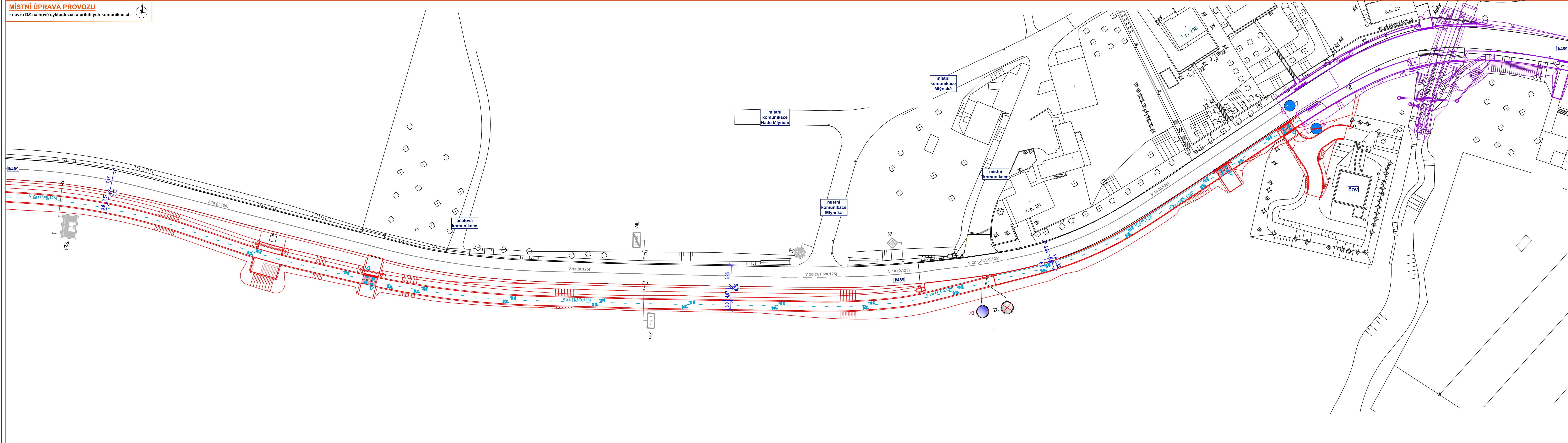
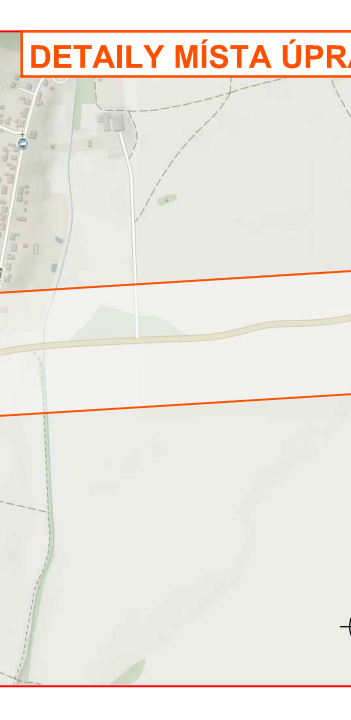
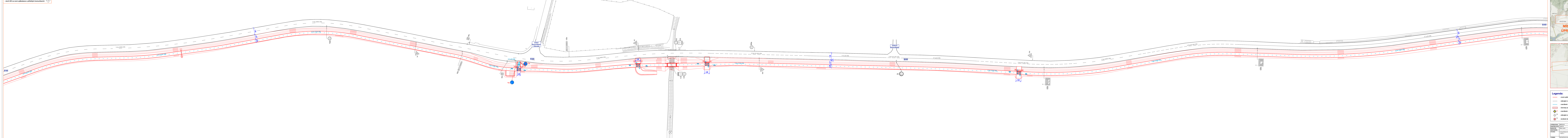


MÍSTNÍ ÚPRAVA PROVOZU
- návrh DZ na nové cyklostezce a přilehlých komunikacích



- Legenda:**
- - nová cyklostezka
 - - stavba, která není součástí této dokumentace
 - - stávající vodorovné dopravní značení
 - - navržené vodorovné dopravní značení
 - ▭ - červený zdrsnující nátěr
 - ◊ P2 - navržené svislé dopravní značení
 - ◊ P2 - stávající svislé dopravní značení
 - ◊ P2 - zrušené stávající svislé dopravní značení
 - ◊ P2 - navržené přechodné dopravní značení

VYPRACOVAL	ŠMÍDOVÁ		
KONTROLOVAL	JANÁTA		
INVESTOR	Obec Lukov		NVB LINE s.r.o. Cukrovar 716 768 21 Kvasice www.nvbline.cz smidova@nbvlinek.cz
ZHOTOVITEL			
STAVBA	CYKLISTICKÁ STEZKA LUKOV - FRYŠTÁK - ČÁST 1		
VÝKRES	DEFINITIVNÍ DOPRAVNÍ ZNAČENÍ		
1110x297			
MÍSTNÍ ÚPRAVA PROVOZU		DATUM	29. 5. 2024
		NAŠE ZN.	ZK-23-1066

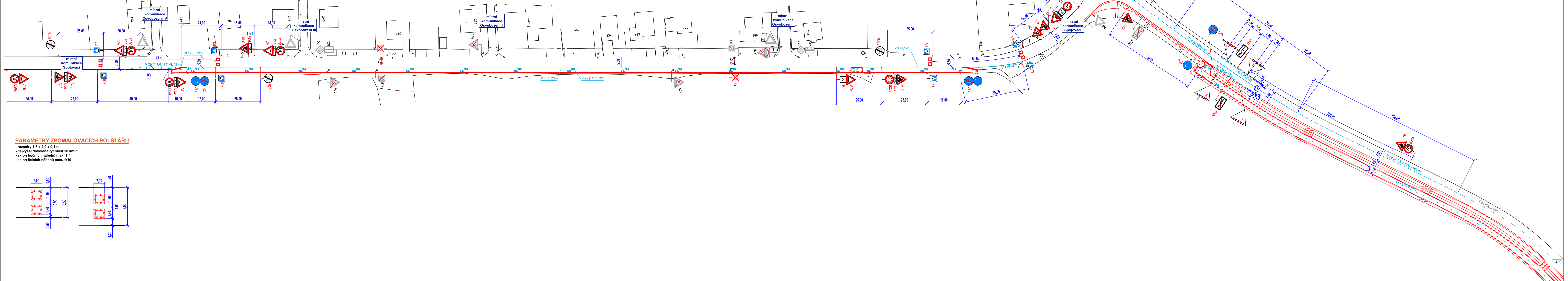
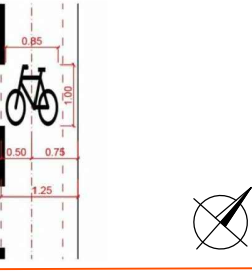


- Legenda:**
- nová cyklostezka
 - stávající vodorovné dopravní značení
 - navržené vodorovné dopravní značení
 - navržené vodorovné dopravní značení
 - navržené vodorovné dopravní značení
 - navržené svislé dopravní značení
 - stávající svislé dopravní značení
 - navržené svislé dopravní značení
 - stávající svislé dopravní značení
 - navržené svislé dopravní značení

VYPRACOVAL	BARDOVA			
KONTROLOVAL	BARDOVA			
INVESTOR	Obec Lukov			
PROJEKTANT	CYKLISTICKÁ STEZKA LUKOV - PÍŠŤÁK			
STAVBA	ČÁST 2			
VÝKRES	DEPINTAČNÍ DOPRAVNÍ ZNAČENÍ			
LISTOVÝ				
MÍSTNÍ ÚPRAVA PROVOZU				

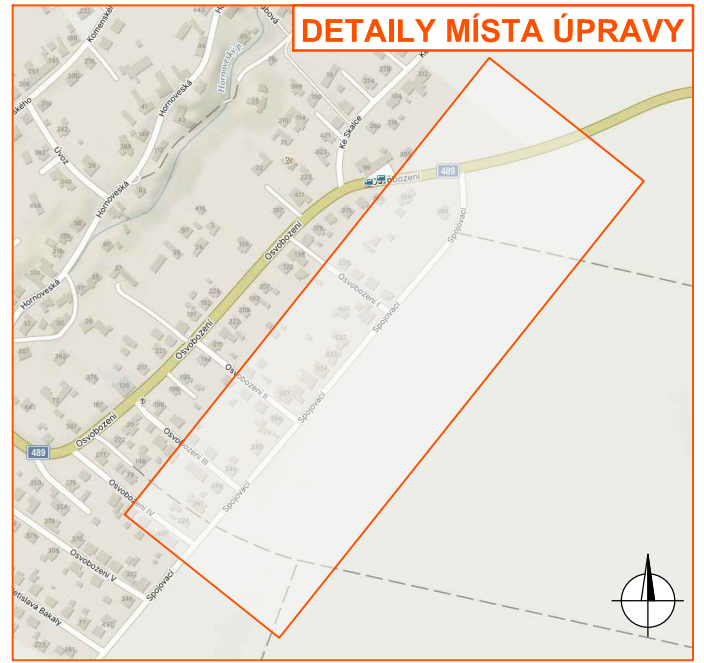
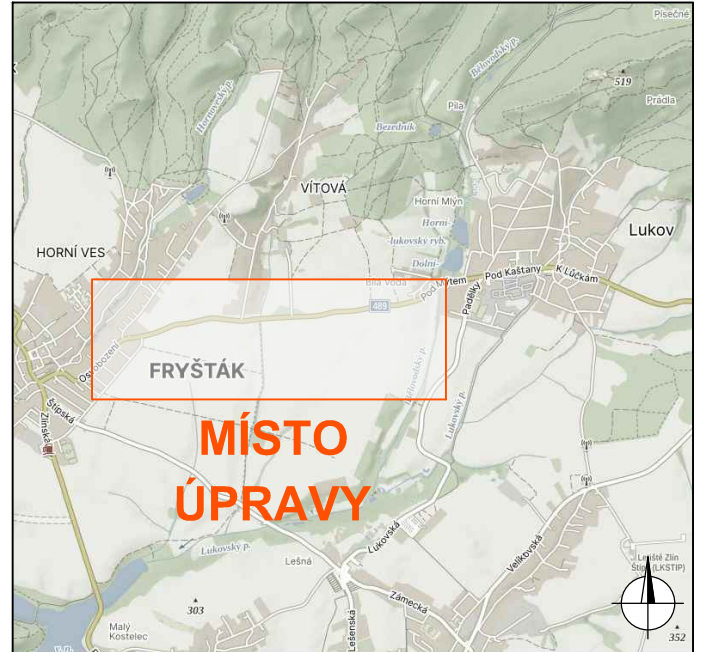
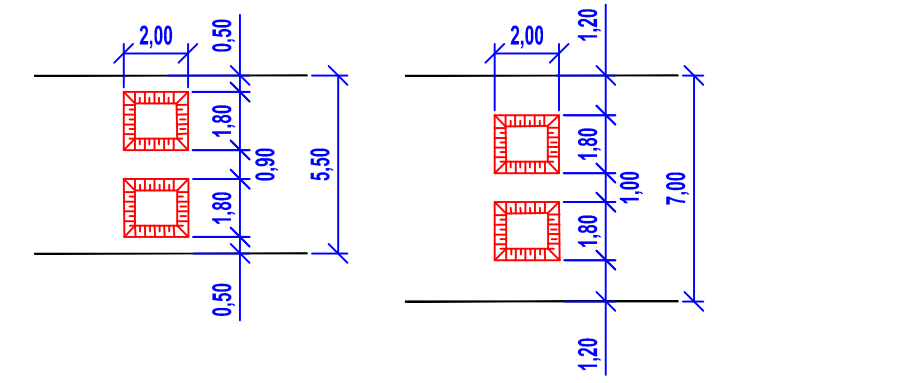
MÍSTNÍ ÚPRAVA PROVOZU

- návrh DZ na nové cyklostezce a přilehlých komunikacích
- symboly jízdního kola budou umístěny v souladu s TP 179, tj. na osu šířky jízdního pruhu bez bezpečnostního odstupu viz schéma



PARAMETRY ZPOMALOVACÍCH POLŠTÁŘŮ

- rozměry 1,8 x 2,0 x 0,1 m
- nejvyšší dovolená rychlost 30 km/h
- sklon bočních náběhů max. 1:4
- sklon čelních náběhů max. 1:10



- #### Legenda:
- nová cyklostezka
 - stávající vodorovné dopravní značení
 - navržené vodorovné dopravní značení
 - červený zdršťující nátěr
 - navržené svislé dopravní značení
 - stávající svislé dopravní značení
 - zrušené stávající svislé dopravní značení

VYPRACOVAL	ŠMIDOVÁ	
KONTROLOVAL	JANÁTA	
INVESTOR	Obec Lukov	NVL LINE s.r.o. Cukrářův 716 788 21 Křižovice www.nvl-line.cz info@nvl-line.cz tel: 770 183 047
ZHOTOVITEL		
STAVBA	CYKLISTICKÁ STEZKA LUKOV - FRÝSTÁK - ČAST 3	
VÝKRES	DEFINITIVNÍ DOPRAVNÍ ZNAČENÍ	DATUM
1330297		29. 5. 2024
MÍSTNÍ ÚPRAVA PROVOZU	NAŠE ZN.	ZK-23-1066