



ÚZEMNÍ STUDIE L.VÁCHY

POŘIZOVATEL: STATUTÁRNÍ MĚSTO ZLÍN, NÁMĚSTÍ MÍRU 12, 761 40 ZLÍN
ZHOTOVITEL: ING. ARCH. PAVEL CHLÁDEK, KAMENNÁ 4052, 761 02 ZLÍN

DATUM: 03/2024
FORMÁT: 2A4

OBSAH ÚZEMNÍ STUDIE

SEZNAM PŘÍLOH

PRŮVODNÍ ZPRÁVA

SITUAČNÍ VÝKRESY

01	SITUACE ŠIRŠÍCH VZTAHŮ - ROZSAH ZÁJMOVÉHO ÚZEMÍ	M 1:5000
02	ÚZEMNÍ PLÁN	M 1:2000

ARCHITEKTONICKO - STAVEBNÍ ŘEŠENÍ

03	HLAVNÍ VÝKRES	M 1:1000
04	DOPRAVNÍ SITUACE VÝHLEDOVÁ	M 1:1000
05	IDEOVÝ PŘÍČNÝ ŘEZ	M 1:200

OBJEMOVÉ LIMITY VÝSTAVBY Z PTAČÍ PERSPEKTIVY

06	PERSPEKTIVA OD VÝCHODU	
07	PERSPEKTIVA OD SEVEROVÝCHODU	
08	PERSPEKTIVA OD ZÁPADU	
09	VYBRANÉ POHLEDY Z LIDSKÉ PERSPEKTIVY - STÁVAJÍCÍ STAV	

IDEOVÉ VIZUALIZACE Z LIDSKÉ PERSPEKTIVY

10	PERSPEKTIVA ZE SDÍLENÉ ZÓNY PŘI TŘ. T. BATI, SMĚR ZLÍN - CENTRUM	
11	PERSPEKTIVA Z JÍZDNÍHO PRUHU NA TŘ. T. BATI, SMĚR OTROKOVICE	
12	PERSPEKTIVA Z KOMUNIKACE L. VÁCHY, SMĚR ZLÍN - CENTRUM	

ÚZEMNÍ STUDIE L. VÁCHY

OBSAH: SEZNAM PŘÍLOH
POŘIZOVATEL: STATUTÁRNÍ MĚSTO ZLÍN, NÁMĚSTÍ MÍRU 12, 761 40 ZLÍN
ZHOTOVITEL: ING. ARCH. PAVEL CHLÁDEK, KAMENNÁ 4052, 761 02 ZLÍN

DATUM: 03/2024
FORMÁT: 2A4

PRŮVODNÍ ZPRÁVA

OBSAH:

- IDENTIFIKAČNÍ ÚDAJE
- ÚVODNÍ ÚDAJE
- POPIS ÚZEMÍ A URBANISTICKÉ ŘEŠENÍ
- DOPRAVNÍ ŘEŠENÍ
- TECHNICKÁ INFRASTRUKTURA
- ETAPIZACE REALIZACE
- NÁVRH REGULATIVŮ

1.0 IDENTIFIKAČNÍ ÚDAJE

OBJEDNATEL:	STATUTÁRNÍ MĚSTO ZLÍN <p>ODDĚLENÍ PROSTOROVÉHO PLÁNOVÁNÍ NÁMĚSTÍ MÍRU 12 760 01 ZLÍN IČO: 00283924 DIČ: CZ00283924 BANKOVNÍ SPOJENÍ: ČS a. s., č. ú. 3048982/0800</p>
VYŘIZUJE:	SÝKOROVÁ JANA <p>577 630 237 JanaSykorova@zlin.eu</p>
DODAVATEL:	ING. ARCH. PAVEL CHLÁDEK <p>KAMENNÁ 4052 760 01 ZLÍN IČO: 75675056 DIČ: CZ7902024130</p> <p>777 903 239 pavel@chladekarchitekti.cz www.chladekarchitekti.cz</p>
DATUM:	BŘEZEN 2024

2.0 ÚVODNÍ ÚDAJE

Zpracovaná územní studie si klade za cíl, v souladu s platným územním plánem a s ohledem na plánované záměry, navrhnout prostorové limity a výhledové dopravní řešení rozvojové lokality vymezené ulicí L. Váchy a tř. T. Bati.

3.0 POPIS ÚZEMÍ A URBANISTICKÉ ŘEŠENÍ

Řešená lokalita se nachází v jihozápadní části od centra města Zlína a je vymezena tř. T. Bati od severu a ulicí L. Váchy od jihu. Územně spadá do katastru Prštné. Území je podélného tvaru ve směru východ – západ a je svažitého charakteru ve směru jih – sever k třídě T. Bati. Výškový rozdíl upraveného terénu mezi ulicí L. Váchy tř. T. Bati je proměnlivý, avšak nejvýraznější rozdíl tvoří cca až 9 m, tedy tři běžná nadzemní podlaží. Tento výškový rozdíl je řešen postupným svahováním v kombinaci s opěrnými zdmi. Pozemky mezi ulicemi jsou v případě rodinných domů využity převážně jako zahrady. Jedná-li se o pozemky, kde sídlí firmy a jiné služby, tak spíše jako zpevněné plochy.

Ulice L. Váchy je tvořena převážně individuální zástavbou rodinných domů s předzahrádkami po obou stranách. Místy jsou rodinné domy sdružené do dvoudomků. Podlažnost objektů se pohybuje většinou mezi dvěma až třemi nadzemními podlažími včetně podkroví. Zástavba při tř. T. Bati je také převážně individuální, avšak s částečně jinou funkcí užívání vzhledem k charakteru rušné tř. T. Bati. Nachází se zde sídla různých firem, autocentrum, gastro provozy a jiné služby.

V dotčeném území se nachází při východní straně čerpací stanice MOL, budovy Magistrátu města Zlína a záchranné služby. V západní části řešené lokality jsou třípodlažní hromadné garáže ve vlastnictví státu.

Návrh počítá se stavební čárou, která je definována většinou stávající zástavby. Stavební čára by se nově stala i uliční čárou. Stávající předzahrádky při ulici L. Váchy by byly výhledově odstraněny ve prospěch rozšíření veřejného prostoru, jehož součástí bude smíšená stezka šířky 5 m v kombinaci se solitérními stromy. Tato stezka bude společná pro chodce i cyklisty. Oplocení mezi výstavbou bude dodržovat uliční čáru a výškově bude omezené na 1,2 m.

Nově navržená výstavba při ulici L. Váchy bude výškově limitována na čtyři nadzemní podlaží v celé délce při této ulici. Maximální výška atiky je stanovena na 15 m od přilehlé komunikace L. Váchy.

Výstavba při tř. T. Bati je omezena maximálně šesti nadzemními podlažími s maximální výškou atiky 23 m od této komunikace. První nadzemní podlaží bude vytvářet komerční parter s větší konstrukční výškou, kde budou lokálně vymezeny vjezdy do podzemního parkoviště. Střecha hromadných parkovišť, která nebude zastavěna, bude sloužit jako zatravněný vnitroblok. Tato výstavba je obsloužena z komunikace, která je součástí sdílené zóny společné pro pěší, cyklisty, automobily s omezením rychlosti max. 20 km/h. V případě nové výstavby při tř. T. Bati se tato sdílená zóna rozšíří na úkor stávajících předzahrádek až ke stavební čáře, která bude zároveň čárou uliční.

Výsledná šířka profilu sdílené zóny bude 9 m a od tř. T. Bati bude oddělena zatravněným pásem šířky 1,5 m. Ve finální podobě zde bude dostatek prostoru pro zásobování, časově omezené podélné parkování, výsadbu solitérních stromů, umístění sezónních gastro zahrádek apod.

4.0 DOPRAVNÍ ŘEŠENÍ

4.1 KOMUNIKACE

Tř. T. Bati je hlavní páteřní komunikací, která vede napříč celým městem ve směru Otrokovice – Vizovice. Svou kategorií spadá do silnic I. třídy s číselným označením 49. Objekty při tř. T. Bati jsou obslouženy jednotlivými samostatnými sjezdy. Ulice L. Váchy je místní komunikace s částečným směrovým omezením.

Součástí návrhu je výhledové rozšíření uličního profilu místní komunikace L. Váchy a její zobousměrnění v celé délce. Ve směru jízdy z východu na západ je vymezeno podélné parkování šířky 2 m v kombinaci se solitérními stromy. Podél tohoto pruhu je navržen chodník pro pěší šířky 2 m. Podél severní strany je smíšená stezka šířky 5 m.

Stávající sjezdy z tř. T. bati budou nově nahrazeny jedním společným sjezdem, který bude napojen na sdílenou zónu souběžnou s tř. T. Bati. Tato zóna je od tř. T. Bati oddělena zatravněným pruhem šířky 1,5 m a platí zde omezení rychlosti max. 20 km/h. Šířka této zóny je v první etapě 3,5 m. V konečné etapě bude zasahovat až ke stavební/uliční čáře s výslednou šířkou 9 m. Zóna je ke svému konci napojena zpět na tř. T. Bati jedním společným výjezdem.

Celé řešené území bude z hlediska silniční dopravy napojeno na stávající komunikace.

4.2 PARKOVÁNÍ

Parkování v ulici L. Váchy je v současnosti podélné s ohledem na omezení směru jízdy. Některé objekty mají zajištěné individuální parkování mimo profil místní komunikace.

V této ulici je výhledově navržen pruh podélného stání šířky 2 m ve směru jízdy z východu na západ. Součástí tohoto pruhu je výsadba solitérních stromů. Návrh bude respektovat stávající sjezdy při jižní straně.

V rámci řešeného území je navrženo dvoupodlažní podzemní parkoviště, které je dostupné od severu ze sdílené zóny s napojením na tř. T. Bati.

4.3 CHODNÍKY

Návrh je v souladu se stávajícím stavem dopravní infrastruktury včetně komunikací pro pěší. V ulici L. Váchy je chodník po obou stranách téměř v celé její délce v rámci řešeného území. Rovnoběžně s třídou T. Bati vede chodník, který je místy přerušen sjezdy k jednotlivým stavebním objektům.

Výhledová dopravní situace uvažuje s rozšířením uličního profilu místní komunikace L. Váchy, jehož součástí je navržena smíšená stezka šířky 5 m při severní straně. Při jižní straně je navržen chodník šířky 2 m. Při tř. T. Bati je navržena sdílená zóna šířky 9 m.

Všechny navržené chodníky navazují na stávající síť chodníků v dotčeném území.

5.0 TECHNICKÁ INFRASTRUKTURA

V této fázi projektové dokumentace se uvažuje s využitím stávající technické infrastruktury, která se v řešeném území nachází a je funkční.

6.0 ETAPIZACE REALIZACE

Vzhledem k rozsahu a složitým majetkoprávním vztahům v řešeném území, umožňuje návrh rozdělení stavebních prací na jednotlivé etapy s podmínkou dodržení regulativů v konkrétních místech.

7.0 NÁVRH REGULATIVŮ

Stavební čára:

- Stavební čára je zároveň čárou uliční.
- Stavební čára je pevná - nová výstavba nesmí být menší nebo větší, než je navržená hranice.

Vzdálenosti stavební/uliční čáry:

- Od severu je navržena 10,5 m od stávající hranice (obrubníku) třídy T. Bati.
- Od jihu je navržena 5 m od stávající hranice (obrubníku) komunikace L. Váchy.
- Od západu je navržena 12 m od stávající hranice (obrubníku) komunikace K. Světlé.
- Od východu kopíruje hranici stávající zástavby.

Maximální počet podlaží:

- Při třídě Tomáše Bati je přípustných maximálně šest nadzemních podlaží, kdy výška atiky střechy nesmí překročit 23 m od úrovně přilehlé komunikace tř. T. Bati.
- Při komunikaci L. Váchy jsou přípustná maximálně čtyři nadzemní podlaží, kdy výška atiky střechy nesmí překročit 15 m od úrovně přilehlé komunikace L. Váchy.

Tvar střechy:

- U navržených novostaveb je vzhledem k charakteru zástavby povolena pouze plochá střecha. U rekonstrukcí stávajících staveb s plochou střechou je nepřipustná změna tvaru střechy. U rekonstrukcí nebo přístaveb stávajících staveb s jiným tvarem střechy je povolen tvar střechy zachovat.

Pro řešení fasád jsou preferované přírodní materiály a povrchy. V případě užití omítek nebo nátěrů jsou preferovány jemné barevné odstíny. Není přípustná aplikace křiklavých barevných odstínů jako červená, modrá, zelená a podobně.

Oplocení mezi výstavbou bude dodržovat uliční čáru a výškově bude omezené na 1,2 m.

Prvky před stavební čárou a pozemky stávajících staveb bydlení a občanského vybavení:

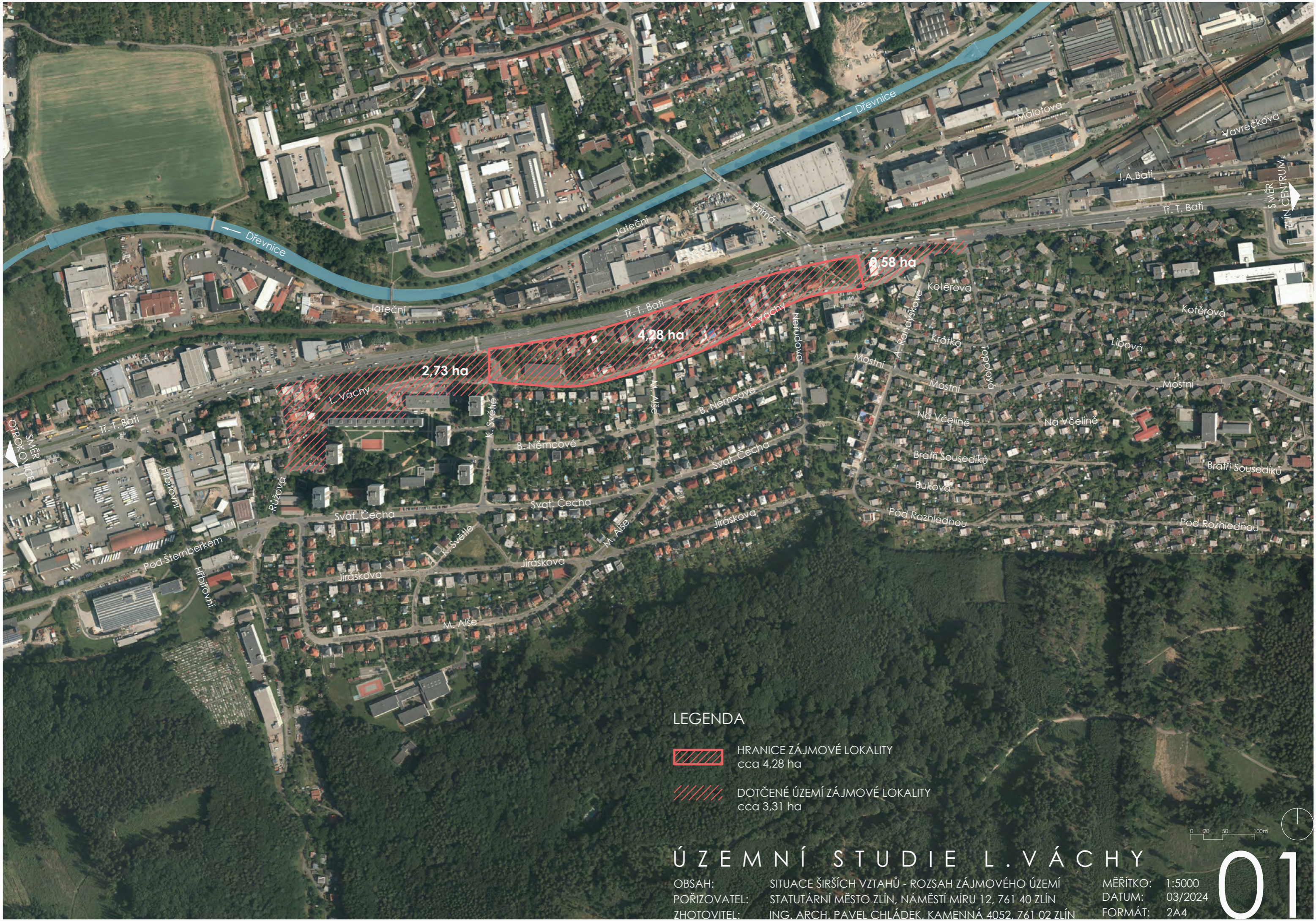
- Arkýř - vzhledem k charakteru zástavby se s předstupující konstrukcí arkýře neuvažuje. U navržených staveb navazujících na původní stavební strukturu je nezbytné zachovat jednoduchý charakter staveb bez dalšího členění objemu stavby pomocí předstupujících konstrukcí.

- Římsa, nadkrytí vstupu - hranici stavební čáry mohou přesáhnout římsy nebo jiné předstupující prvky po celém obvodu stavby, jejich přesah však nebude větší než 0,2 m. Hranici stavební čáry nemohou přesáhnout konstrukce nadkrytí vstupních partií, ty budou řešeny v rámci vnitřních prostor objektu.



- Vnější schodiště, rampy - hranici stavební čáry nemohou přesáhnout schodiště nebo rampy. Tyto konstrukce by negativně ovlivnily záměr udržení kompaktních objemů staveb a překážely by v plánované společné stezce, která je výhledově plánovaná až k hranici stavební/uliční čáry. Schodiště a rampy budou řešeny v rámci vnitřních prostor objektu.

- Podzemní části staveb - hranici stavební čáry mohou přestoupit libovolně části podzemních podlaží staveb (podzemní parkoviště, sklepy, apod.). Za podzemní části staveb jsou považovány části staveb, které jsou pod úrovní upraveného terénu a nad terén se pohledově neexponují.

<p> Ú Z E M N Í S T U D I E L . V Á C H Y</p>					
OBSAH:	PRŮVODNÍ ZPRÁVA				
POŘIZOVATEL:	STATUTÁRNÍ MĚSTO ZLÍN, NÁMĚSTÍ MÍRU 12, 761 40 ZLÍN			DATUM:	03/2024
ZHOTOVITEL:	ING. ARCH. PAVEL CHLÁDEK, KAMENNÁ 4052, 761 02 ZLÍN			FORMÁT:	3A4



LEGENDA

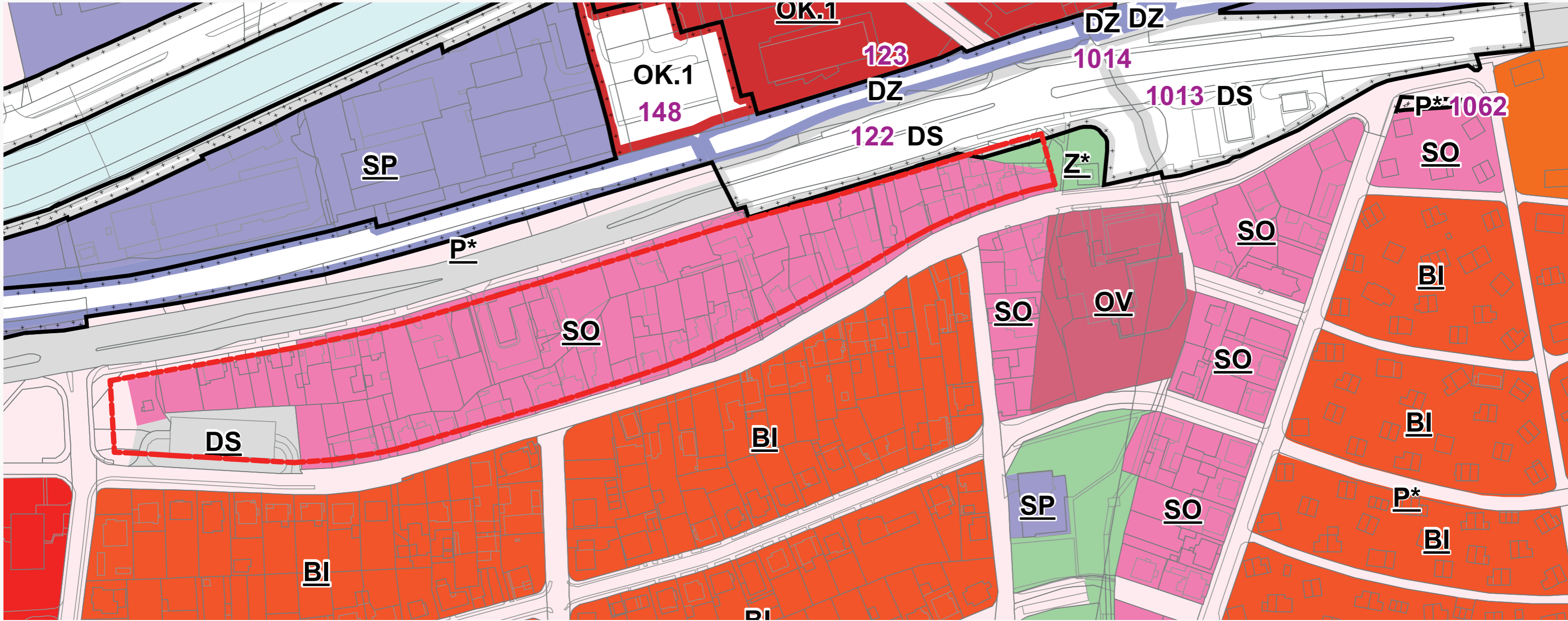
-  HRANICE ZÁJMOVÉ LOKALITY
cca 4,28 ha
-  DOTČENÉ ÚZEMÍ ZÁJMOVÉ LOKALITY
cca 3,31 ha

ÚZEMNÍ STUDIE L. VÁCHY

OBSAH: SITUACE ŠIRŠÍCH VZTAHŮ - ROZSAH ZÁJMOVÉHO ÚZEMÍ
 POŘIZOVATEL: STATUTÁRNÍ MĚSTO ZLÍN, NÁMĚSTÍ MÍRU 12, 761 40 ZLÍN
 ZHOTOVITEL: ING. ARCH. PAVEL CHLÁDEK, KAMENNÁ 4052, 761 02 ZLÍN

MĚŘITKO: 1:5000
 DATUM: 03/2024
 FORMÁT: 2A4





LEGENDA K ÚZEMNÍMU PLÁNU

STABILIZOVANÉ PLOCHY	PLOCHY ZMĚN	PLOCHY ÚZEMNÍCH REZERV	
B	B		PLOCHY BYDLENÍ
BH	BH	BH	PLOCHY BYDLENÍ HROMADNÉHO
OK.1	OK.1		PLOCHY OBČANSKÉHO VYBAVENÍ - KOMERČNÍ ZAŘÍZENÍ
SO	SO	SO	PLOCHY SMÍŠENÉ OBYTNÉ
OV	OV	OV	PLOCHY OBČANSKÉHO VYBAVENÍ - VEŘEJNÉ VYBAVENÍ
SP	SP		PLOCHY SMÍŠENÉ VÝROBNÍ
DS	DS	DS	PLOCHY DOPRAVNÍ INFRASTRUKTURY - SILNIČNÍ DOPRAVA
DZ	DZ		PLOCHY DOPRAVNÍ INFRASTRUKTURY - DRAŽNÍ DOPRAVA
P*	P*	P*	PLOCHY VEŘEJNÝCH PROSTRANSTVÍ
Z*	Z*		PLOCHY SÍDELNÍ ZELENĚ

- 100** ČÍSLO PLOCHY S ROZDÍLNÝM ZPŮSOBEM VYUŽITÍ
- ▭ PARCELNÍ KRESBA
- VNITŘNÍ KRESBA

LEGENDA KE STUDII

- ŘEŠENÉ ÚZEMÍ

ÚZEMNÍ STUDIE L.VÁCHY

OBSAH: ÚZEMNÍ PLÁN
 POŘIZOVATEL: STATUTÁRNÍ MĚSTO ZLÍN, NÁMĚSTÍ MÍRU 12, 761 40 ZLÍN
 ZHOTOVITEL: ING. ARCH. PAVEL CHLÁDEK, KAMENNÁ 4052, 761 02 ZLÍN

MĚŘÍTKO: 1:2000
 DATUM: 03/2024
 FORMÁT: 2A4



02



- LEGENDA**
- - - **VI NP max 23m**
 NÁVRHOVÁ STAVEBNÍ/ULIČNÍ ČÁRA
 - PODLAŽNOST VI NP, PŘI TR. T. BATI
 - MAXIMÁLNÍ VÝŠKA ATIKY STŘECHY NAD ÚROVŇÍ PŘÍLEHLÉ KOMUNIKACE TR. T. BATI - 23 m
 - - - **IV NP max 15m**
 NÁVRHOVÁ STAVEBNÍ/ULIČNÍ ČÁRA
 - PODLAŽNOST IV NP, PŘI ULICI L. VÁCHY
 - MAXIMÁLNÍ VÝŠKA ATIKY STŘECHY NAD ÚROVŇÍ PŘÍLEHLÉ KOMUNIKACE L. VÁCHY - 15 m
 - X X X X
 PŘEDPOKLÁDANÁ STRUKTURA VÝSTAVBY - KOMPAKTNÍ
 - VÝSTAVBA MUSÍ UMOŽNIT OBDOBNOU VÝSTAVBU NA SOUSEDNÍM POZEMKU
 - 10.5 m
 VZDÁLENOST STAVEBNÍ/ULIČNÍ ČÁRY OD KOMUNIKACE TR. T. BATI - 12,5 m
 - 5 m
 VZDÁLENOST STAVEBNÍ/ULIČNÍ ČÁRY OD KOMUNIKACE L. VÁCHY - 5 m
 - 12 m
 VZDÁLENOST STAVEBNÍ/ULIČNÍ ČÁRY OD KOMUNIKACE K. SVĚTLÉ - 12 m
 - POLOHOPIS STÁVAJÍCÍ
 - STÁVAJÍCÍ KATASTRÁLNÍ ÚZEMÍ, OBRYSY
 - STÁVAJÍCÍ STRUKTURA ZÁSTAVBY V ZÁJMOVÉM ÚZEMÍ
 - V PŘÍPADĚ NOVE VÝSTAVBY JE STRIKTNÍ STAVEBNÍ/ULIČNÍ ČÁRA + REGULATIVY UVEDENÉ V PD
 - STÁVAJÍCÍ STRUKTURA VÝSTAVBY V OKOLÍ
 - NEJÍ DOTČENA
 - VEŘEJNĚ PŘÍSTUPNÁ ZELEN
 - DOPRAVNÍ VODOROVNÉ ZNAČENÍ (DVZ) STÁVAJÍCÍ
 SMĚRY PROVOZU (JEDNOSMĚRNÝ/OBOUSMĚRNÝ)



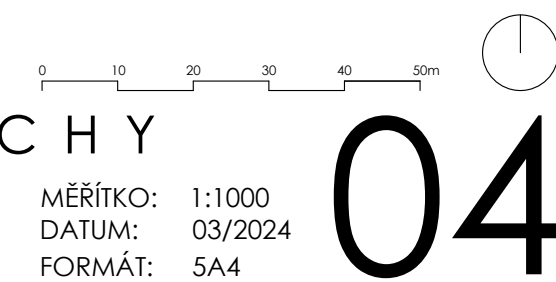
LEGENDA

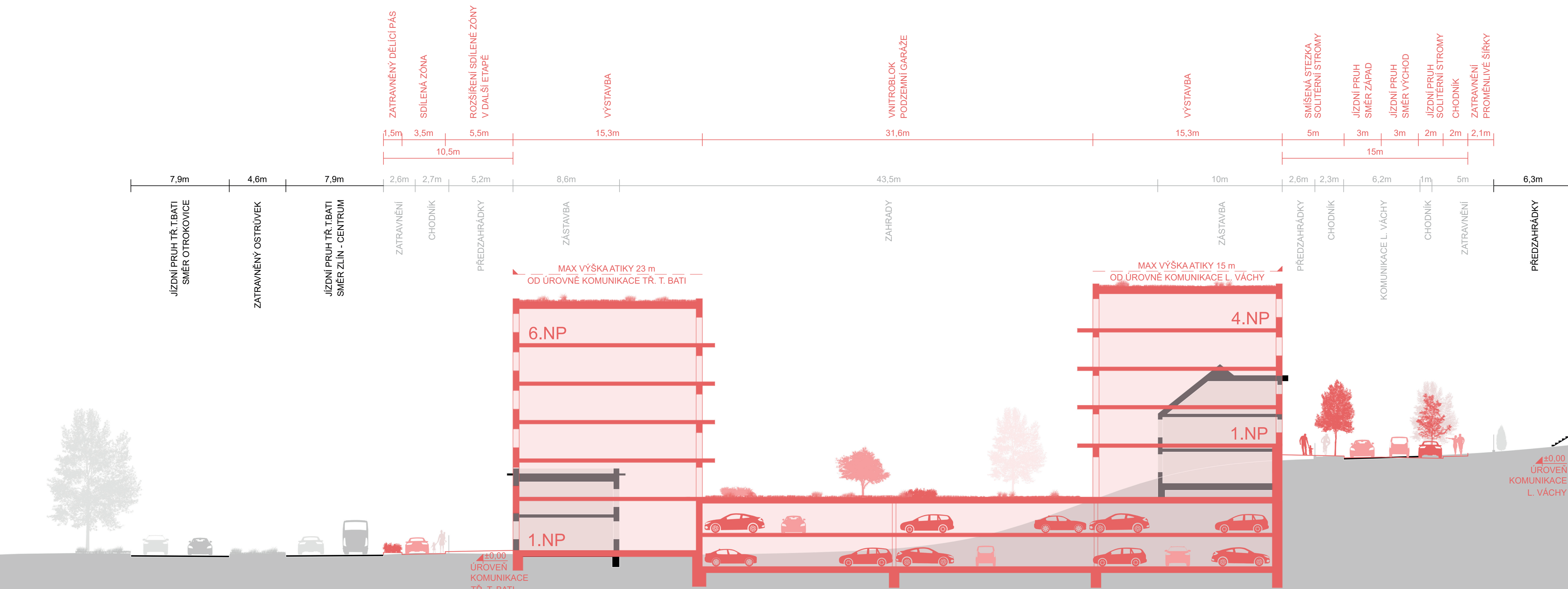
- - - NÁVRHOVÁ STAVEBNÍ/ULIČNÍ ČÁRA
 - SILNIČNÍ KOMUNIKACE STÁVAJÍCÍ + NÁVRHOVÉ
 - POLOHOPIS STÁVAJÍCÍ
 - POLOHOPIS NEVYHOVUJÍCÍ V RÁMCIPROJEKTU PRŠTĚNSKÉ PŘÍČKY
 - STÁVAJÍCÍ KATASTRÁLNÍ ÚZEMÍ, OBRYSY
 - STÁVAJÍCÍ STRUKTURA ZÁSTAVBY V ZÁJMOMÉM ÚZEMÍ
- V PŘÍPADĚ NOVÉ VÝSTAVBY JE STRIKTNÍ STAVEBNÍ/ULIČNÍ ČÁRA + REGULATIVY UVEDENÉ V PD
 - STÁVAJÍCÍ STRUKTURA VÝSTAVBY V OKOLÍ - NENÍ DOTČENA
 - SILNICE L. VÁCHY - OBOUSMĚRNÁ š.6m + 2m PODÉLNÉ STÁNÍ VE SMĚRU NA ZÁPAD - MALENOVICE
- V KOMBINACI SE SOLITÉRNÍMI STROMY, V MÍSTECH STÁVAJÍCÍCH SJEZDŮ BUDE VYNECHÁNO
- KAPACITA ODSTAVNÉHO PRUHU S PODÉLNÝM STÁNÍM - MAXIMÁLNĚ 74 VOZIDEL
 - NÁVRH PRŠTĚNSKÉ PŘÍČKY, PROJEKT "MODERNIZACE A ELEKTRIZACE TRATI OTROKOVICE - VIZOVICE"
- NÁVAZNOSTI - CHODNÍKY, ZASTÁVKY MHD, VERTIKÁLNÍ KOUNIKACE, CYKLOSTEZKY, PŘECHODY
 - CHODNÍKY PRO PĚŠÍ/SMÍŠENÁ STEZKA
 - CHODNÍKY
 - SDÍLENÁ ZÓNA, VÝŠKOVĚ A MATERIÁLOVĚ ODLIŠNÁ
 - SJEZD Z TR. T. BATI DO SDÍLENÉ ZÓNY
 - ROZŠÍŘENÍ SDÍLENÉ ZÓNY V DALŠÍ ETAPĚ
- CHODNÍK, PODÉLNÉ PARKOVÁNÍ, VEŘEJNÁ ZELEN
 - ZELEN NÁVRHOVÁ V RÁMCI PROJEKTU PRŠTĚNSKÉ PŘÍČKY
 - ZELEN NÁVRHOVÁ V DOTČENÉM ÚZEMÍ
 - - - ! VEDENÍ PŘÍČNÉHO ŘEZU + SMĚR POHLEDU
- DOPRAVNÍ VODOROVNÉ ZNAČENÍ (DVZ)
SMĚRY PROVOZU (JEDNOSMĚRNÝ/OBOUSMĚRNÝ)
- DVZ STÁVAJÍCÍ
 - DVZ NÁVRHOVÉ
 - DVZ PRŠTĚNSKÉ PŘÍČKY

ÚZEMNÍ STUDIE L. VÁCHY

OBSAH: DOPRAVNÍ SITUACE VÝHLEDOVÁ
 POŘIZOVATEL: STATUTÁRNÍ MĚSTO ZLÍN, NÁMĚSTÍ MÍRU 12, 761 40 ZLÍN
 ZHOTOVITEL: ING. ARCH. PAVEL CHLÁDEK, KAMENNÁ 4052, 761 02 ZLÍN

MĚŘÍTKO: 1:1000
 DATUM: 03/2024
 FORMÁT: 5A4

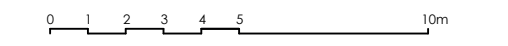




DETAIL ROZŠÍŘENÍ SDÍLENÉ ZÓNY



- LEGENDA
- STÁVAJÍCÍ TERÉN
 - STÁVAJÍCÍ ZÁSTAVBA
 - NOVÁ VÝSTAVBA

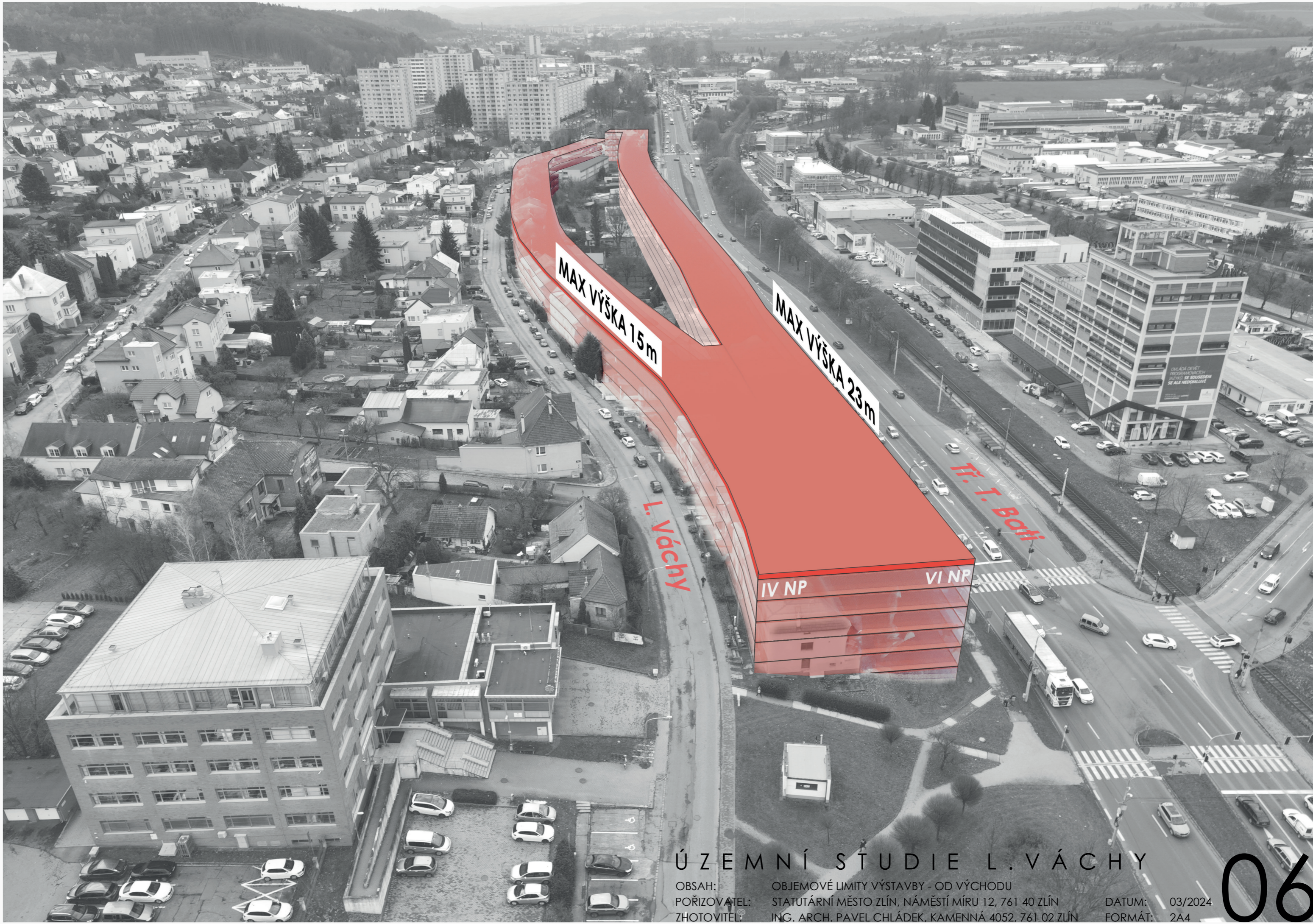


ÚZEMNÍ STUDIE L. VÁCHY

OBSAH: IDEOVÝ PŘÍČNÝ ŘEZ
 POŘIZOVATEL: STATUTÁRNÍ MĚSTO ZLÍN, NÁMĚSTÍ MÍRU 12, 761 40 ZLÍN
 ZHOTOVITEL: ING. ARCH. PAVEL CHLÁDEK, KAMENNÁ 4052, 761 02 ZLÍN

MĚŘÍTKO: 1:200
 DATUM: 03/2024
 FORMÁT: 4A4

05



MAX VÝŠKA 15m

MAX VÝŠKA 23m

L. Váchy

F. J. Boží

IV NP

VI NP

ÚZEMNÍ STUDIE L. VÁCHY

OBSAH:	OBJEMOVÉ LIMITY VÝSTAVBY - OD VÝCHODU	
POŘIZOVATEL:	STATUTÁRNÍ MĚSTO ZLÍN, NÁMĚSTÍ MÍRU 12, 761 40 ZLÍN	DATUM: 03/2024
ZHOTOVITEL:	ING. ARCH. PAVEL CHLÁDEK, KAMENNÁ 4052, 761 02 ZLÍN	FORMÁT: 2A4



MAX VÝŠKA 15 m

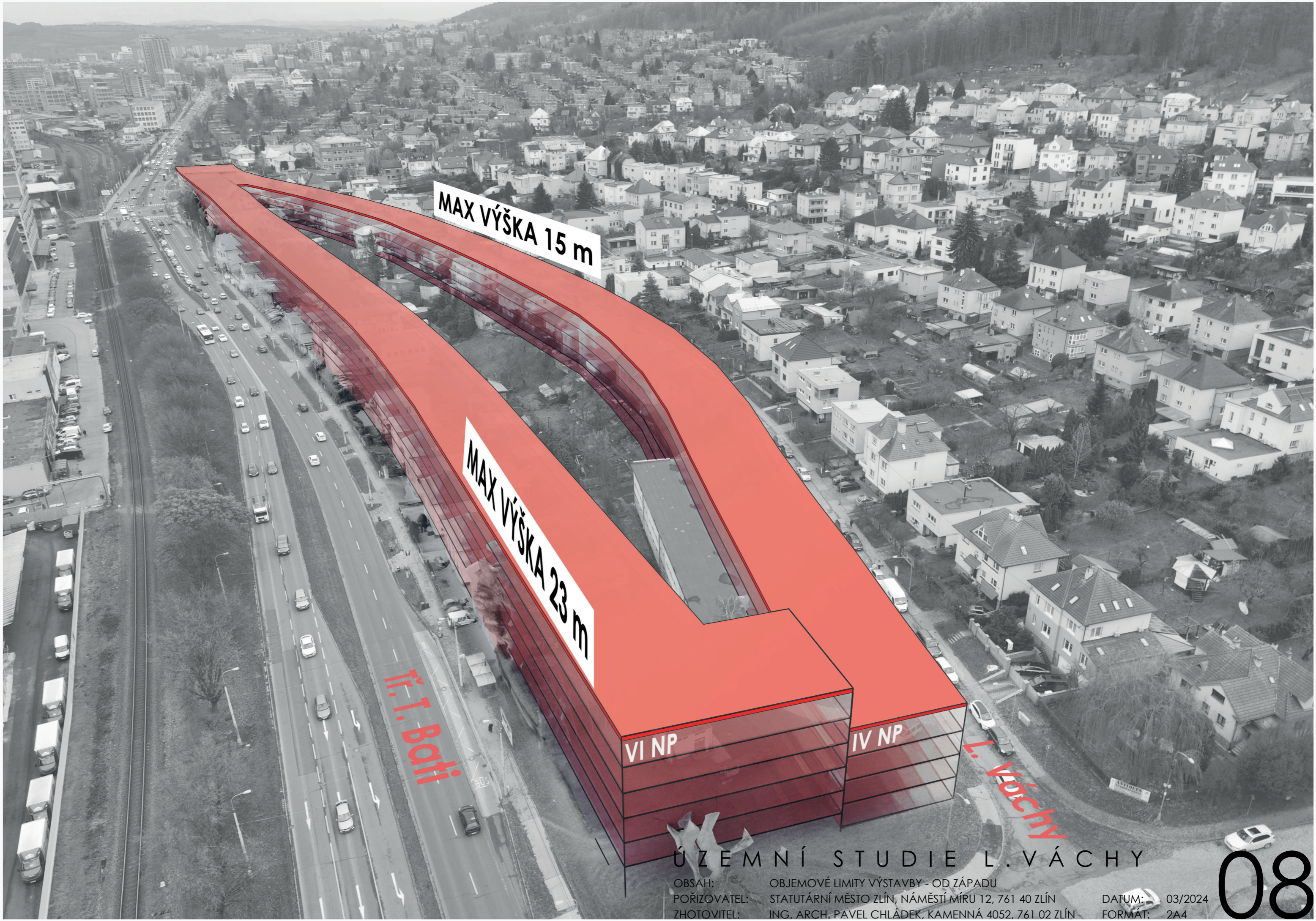
MAX VÝŠKA 23 m

Tr. T. Bati

OVLÁDÁ DEVĚT PROGRAMOVÝCH JAZYKŮ SE SOUŠEDEM SE ALE NEDOMLUVÍ

ÚZEMNÍ STUDIE L. VÁCHY

OBSAH:	OBJEMOVÉ LIMITY VÝSTAVBY - OD SEVEROVÝCHODU	DATUM:	03/2024
POŘIZOVATEL:	STATUTÁRNÍ MĚSTO ZLÍN, NÁMĚSTÍ MÍRU 12, 761 40 ZLÍN	FORMÁT:	2A4
ZHOTOVITEL:	ING. ARCH. PAVEL CHLÁDEK, KAMENNÁ 4052, 761 02 ZLÍN		



MAX VÝŠKA 15 m

MAX VÝŠKA 23 m

T. T. Baří

Václavův

VI NP

IV NP

ÚZEMNÍ STUDIE L. VÁCHY

OBSAH:	OBJEMOVÉ LIMITY VÝSTAVBY - OD ZÁPADU	
POŘIZOVATEL:	STATUTÁRNÍ MĚSTO ZLÍN, NÁMĚSTÍ MÍRU 12, 761 40 ZLÍN	DATUM: 03/2024
ZHOTOVITEL:	ING. ARCH. PAVEL CHLÁDEK, KAMENNÁ 4052, 761 02 ZLÍN	FORMÁT: 2A4

PERSPEKTIVA Z TŘÍDY T. BATI
SMĚR ZLÍN - CENTRUM



PERSPEKTIVA Z KOMUNIKACE L. VÁCHY
SMĚR ZLÍN - CENTRUM



PERSPEKTIVA Z TŘÍDY T. BATI
SMĚR OTROKOVICE



ÚZEMNÍ STUDIE L. VÁCHY

OBSAH: VYBRANÉ POHLEDY Z LIDSKÉ PERSPEKTIVY - STÁVAJÍCÍ STAV
POŘIZOVATEL: STATUTÁRNÍ MĚSTO ZLÍN, NÁMĚSTÍ MÍRU 12, 761 40 ZLÍN
ZHOTOVITEL: ING. ARCH. PAVEL CHLÁDEK, KAMENNÁ 4052, 761 02 ZLÍN

DATUM: 03/2024
FORMÁT: 2A4

09



ÚZEMNÍ STUDIE L.VÁCHY

OBSAH: PERSPEKTIVA ZE SDÍLENÉ ZÓNY PŘI TŘ. T. BATI, SMĚR ZLÍN - CENTRUM
POŘIZOVATEL: STATUTÁRNÍ MĚSTO ZLÍN, NÁMĚSTÍ MÍRU 12, 761 40 ZLÍN DATUM: 03/2024
ZHOTOVITEL: ING. ARCH. PAVEL CHLÁDEK, KAMENNÁ 4052, 761 02 ZLÍN FORMÁT: 2A4

10



ÚZEMNÍ STUDIE L. VÁCHY

OBSAH: PERSPEKTIVA Z JÍZDNÍHO PRUHU NA TŘ. T. BATI, SMĚR OTROKOVICE
POŘIZOVATEL: STATUTÁRNÍ MĚSTO ZLÍN, NÁMĚSTÍ MÍRU 12, 761 40 ZLÍN DATUM: 03/2024
ZHOTOVITEL: ING. ARCH. PAVEL CHLÁDEK, KAMENNÁ 4052, 761 02 ZLÍN FORMÁT: 2A4



ÚZEMNÍ STUDIE L. VÁCHY

OBSAH: PERSPEKTIVA Z KOMUNIKACE L. VÁCHY, SMĚR ZLÍN - CENTRUM
POŘIZOVATEL: STATUTÁRNÍ MĚSTO ZLÍN, NÁMĚSTÍ MÍRU 12, 761 40 ZLÍN
ZHOTOVITEL: ING. ARCH. PAVEL CHLÁDEK, KAMENNÁ 4052, 761 02 ZLÍN

DATUM: 03/2024
FORMÁT: 2A4

12