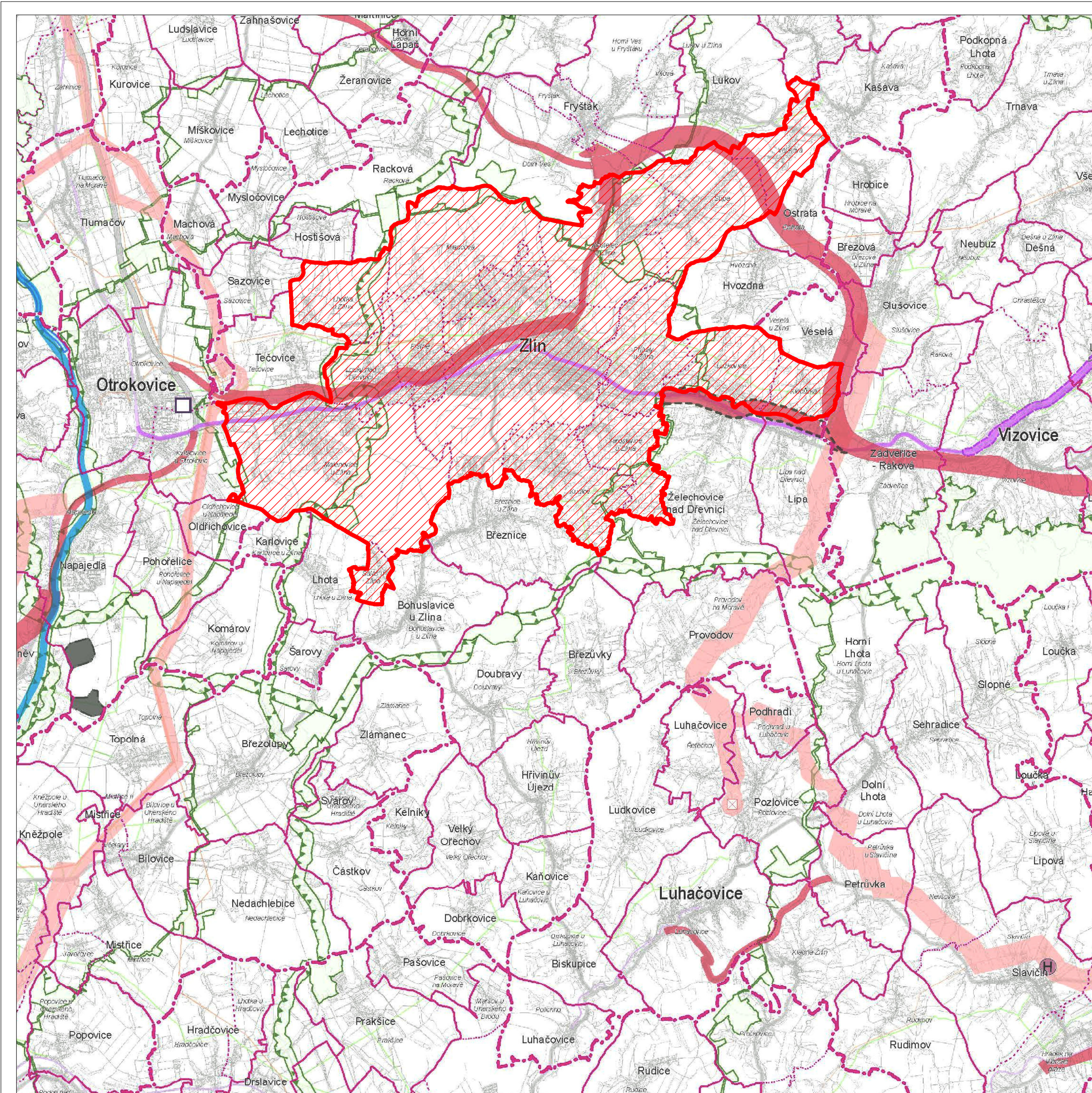




Změna č. 4C Územního plánu Zlín

VÝKRES ŠIRŠÍCH VZTAHŮ



LEGENDA

JEVY INFORMATIVNÍ

DOPRAVA

- dálnice
- silnice I. třídy
- silnice II. třídy
- železniční trať celostátní
- železniční trať regionální
- vodní cesta (Baťův kanál)

TECHNICKÁ INFRASTRUKTURA

- plynovod VTL
- elektrické vedení 400 kV
- elektrické vedení 110 kV
- produktovod dálkový

HRANICE ÚZEMNÍCH JEDNOTEK

- hranice kraje
- hranice správního obvodu obce s rozšířenou působností
- hranice správního obvodu obce
- hranice katastrálního území
- řešené území

JEVY SCHVALOVANÉ

- ##### KORIDORY A PLOCHY DOPRAVY
- rychlostní silnice, silnice I. třídy, silnice II. třídy
 - železniční trať celostátní
 - heliport mezinárodního významu (požadavek na umístění v rámci správního obvodu obce)
 - heliport krajského významu (požadavek na umístění v rámci správního obvodu obce)
 - překladiště (požadavek na umístění v rámci správního obvodu obce)

KORIDORY A PLOCHY TECHNICKÉ INFRASTRUKTURY

- elektrické vedení 400 kV a 110 kV
- objekt na elektrické síti

PLOCHY PRO TĚŽBU NEROSTNÝCH SUROVIN

- plocha těžby

ÚZEMNÍ SYSTÉM EKOLOGICKÉ STABILITY (ÚSES)

- nadregionální biocentrum a biokoridor
- regionální biocentrum a biokoridor

ÚZEMÍ SPECIÁLNÍCH ZÁJMŮ

- průřezné spojení D - O - L

PŘÍLOHA Č. 4

HLAVNÍ PROJEKTANT:	STEMIO, a. s. sídlo: LAZARSKÁ 1718/3, 110 00 PRAHA 1 provozovna: J. STÁŠI 165, 763 02 ZLÍN - MALENOVICE tel./fax: +420 577 158 529 mobil: +420 731 653 834 email: zlin@stemio.cz	ČÍSLO PARÉ:	AUTORIZACE: Ing. arch. Vladimír Pokluda číslo autorizace 02722
OBEC:	Město ZLÍN	DATUM:	květen 2024
PORÍZOVATEL:	MAGISTRÁT MĚSTA ZLÍN Středisko územního plánování Oddělení prostorového plánování	ČÍSLO ZAKÁZKY:	21_698
		HLAVNÍ ARCHITEKT:	Ing. arch. Vladimír Pokluda
		STUPEŇ:	DOKUMENTACE K OPAK. VEŘEJNÉMU PROJEDNÁNÍ
NÁZEV AKCE:	ZMĚNA Č. 4C ÚZEMNÍHO PLÁNU ZLÍN		
OBSAH:	VÝKRES ŠIRŠÍCH VZTAHŮ	MĚRÍTKO:	1:100 000
		ČÍSLO VÝKRESU:	II.B2