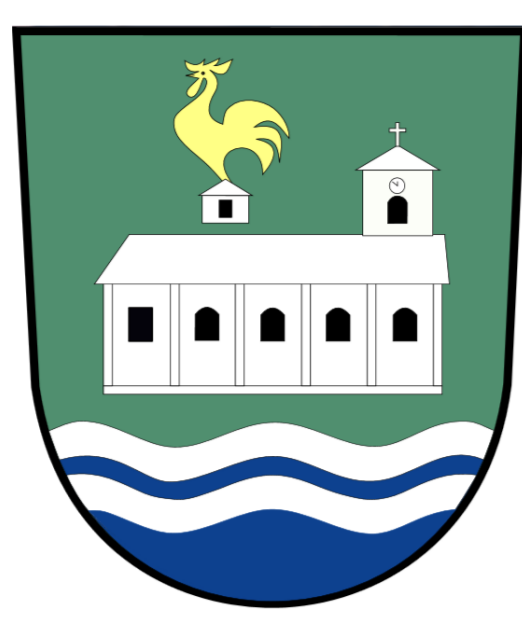


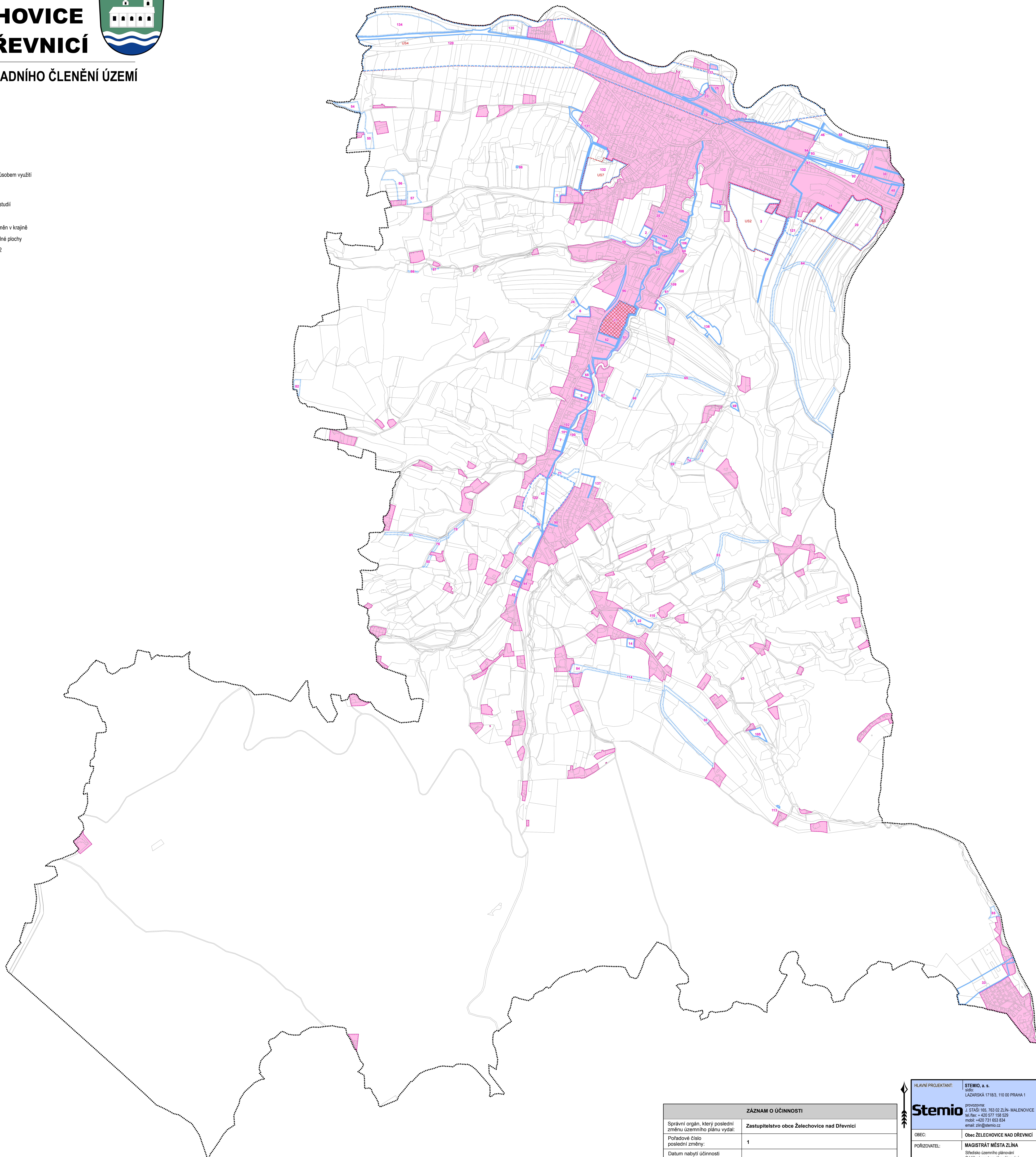
# ÚZEMNÍ PLÁN ŽELECHOVICE NAD DŘEVNICÍ



## VÝKRES ZÁKLADNÍHO ČLENĚNÍ ÚZEMÍ

### Legenda

- řešené území
- 3 číslo plochy s rozdílným způsobem využití
- parcelní kresba
- plochy pro ověření územní studie
- plochy přestavby
- návrhové plochy - plochy změn v krajině
- návrhové plochy - zastavitelné plochy
- zastavěné území k 1.7.2022



ZÁZNAM O ÚČINNOSTI	
Správní orgán, který poslední změnu územního plánu vydal:	Zastupitelstvo obce Želechovice nad Dřevnicí
Pořadové číslo poslední změny:	1
Datum nabytí účinnosti poslední změny:	
Jméno, příjmení, funkce a podpis oprávněné úřední osoby pořizovatele, otisk úředního razítka:	Ing. Petra Reichová vedoucí Střediska územního plánování Magistrát města Zlína

HLAVNÍ PROJEKTANT: <b>Stemio</b> provozovna: STŘEŽKOVÁ 165, 763 02 ZLÍN - MALENOVICE tel./fax: +420 577 158 529 mobil: +420 731 653 834 email: zlin@stemio.cz	ČÍSLO PARÉ:	AUTORIZACE:
OBEC: Obec ŽELECHOVICE NAD DŘEVNICÍ	DATUM: listopad 2023	
PORÍZOVATEL: MAGISTRÁT MĚSTA ZLÍNA Středisko územního plánování Oddskeni prostorového plánování	ČÍSLO ZAKÁZKY: 20_656	HLAVNÍ ARCHITEKT: Ing. arch. Vladimír Pokuda
NÁZEV AKCE: ÚPLNÉ ZNĚNÍ ÚZEMNÍHO PLÁNU ŽELECHOVICE NAD DŘEVNICÍ PO VYDÁNÍ ZMĚNY Č. 1	STUPEŇ: ÚPLNÉ ZNĚNÍ	
OBSAH: VÝKRES ZÁKLADNÍHO ČLENĚNÍ ÚZEMÍ	MĚŘÍTKO: 1:5 000	ČÍSLO VÝKRESU: B1