

# Změna č. 1 Územního plánu Želechovice nad Dřevnicí



## KOORDINAČNÍ VÝKRES

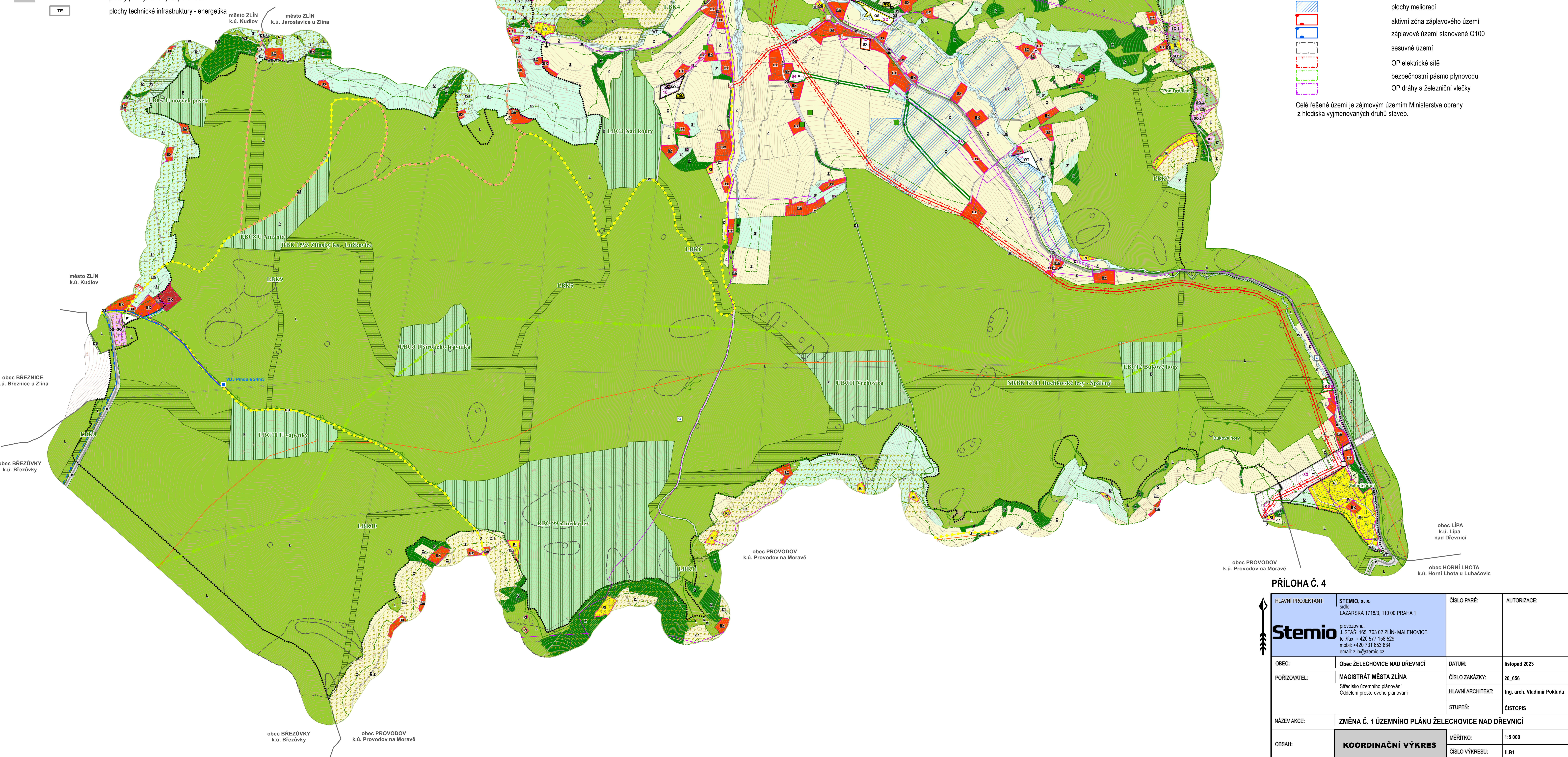
### Legenda

lokalita Změny č. 1 ÚP Želechovice nad Dřevnicí

#### Podoba platného územního plánu

- řešené území
- zastavitelné plochy
- zastavené území k 31.5.2011
- číslo plochy s rozdílným způsobem využití
- parcelní kresba
- vnitřní kresba
- vrstevnice 2m

STABILIZOVANÉ PLOCHY	PLOCHY ZMĚN	ÚZEMNÍ REZERVY	
[Symbol]	[Symbol]	[Symbol]	biokoridory ÚSES
[Symbol]	[Symbol]	[Symbol]	biocentra ÚSES
[Symbol]	[Symbol]	[Symbol]	plochy bydlení
[Symbol]	[Symbol]	[Symbol]	plochy bydlení hromadného
[Symbol]	[Symbol]	[Symbol]	plochy bydlení individuálního
[Symbol]	[Symbol]	[Symbol]	plochy bydlení specifických forem
[Symbol]	[Symbol]	[Symbol]	plochy rodinné rekreace
[Symbol]	[Symbol]	[Symbol]	plochy rodinné rekreace - zahrádkářské osady
[Symbol]	[Symbol]	[Symbol]	plochy občanského vybavení
[Symbol]	[Symbol]	[Symbol]	plochy veřejné vybavenosti
[Symbol]	[Symbol]	[Symbol]	plochy komerčních zařízení
[Symbol]	[Symbol]	[Symbol]	plochy pro tělovýchovu a sport
[Symbol]	[Symbol]	[Symbol]	plochy pro veřejná pohřebiště a související služby
[Symbol]	[Symbol]	[Symbol]	plochy smíšené obytné
[Symbol]	[Symbol]	[Symbol]	plochy smíšené v centrální zóně
[Symbol]	[Symbol]	[Symbol]	plochy smíšené obytné vesnické
[Symbol]	[Symbol]	[Symbol]	plochy veřejných prostranství
[Symbol]	[Symbol]	[Symbol]	plochy pro silniční dopravu
[Symbol]	[Symbol]	[Symbol]	plochy pro dráží dopravu
[Symbol]	[Symbol]	[Symbol]	plochy výroby a skladování
[Symbol]	[Symbol]	[Symbol]	plochy technické infrastruktury
[Symbol]	[Symbol]	[Symbol]	plochy sídelní zeleně
[Symbol]	[Symbol]	[Symbol]	vodní toky a plochy
[Symbol]	[Symbol]	[Symbol]	plochy krajinné zeleně
[Symbol]	[Symbol]	[Symbol]	plochy přírodní
[Symbol]	[Symbol]	[Symbol]	plochy zemědělské
[Symbol]	[Symbol]	[Symbol]	plochy zemědělské specifické
[Symbol]	[Symbol]	[Symbol]	plochy lesní
[Symbol]	[Symbol]	[Symbol]	plochy smíšené nezastavěného území
[Symbol]	[Symbol]	[Symbol]	plochy smíšené výrobní
[Symbol]	[Symbol]	[Symbol]	plochy pro drobnou výrobu a výrobní služby
[Symbol]	[Symbol]	[Symbol]	plochy průmyslové výroby a skladu
[Symbol]	[Symbol]	[Symbol]	plochy technické infrastruktury - energetika



STAV	NÁVRH	
[Symbol]	[Symbol]	nemovitá kulturní památka
[Symbol]	[Symbol]	místo vyhlídky
[Symbol]	[Symbol]	památný strom
[Symbol]	[Symbol]	objekt v památkovém zájmu/místo významné události
[Symbol]	[Symbol]	vodjem
[Symbol]	[Symbol]	čerpací stanice vodárenská na vodovodním řádu
[Symbol]	[Symbol]	automatická tlaková stanice
[Symbol]	[Symbol]	vodní zdroj vodovodu
[Symbol]	[Symbol]	zdroj přírodní pitné vody/přírodní léčivý zdroj
[Symbol]	[Symbol]	trafostanice
[Symbol]	[Symbol]	regulační stanice plynu
[Symbol]	[Symbol]	HOST - řídicí ústředna
[Symbol]	[Symbol]	základnová stanice
[Symbol]	[Symbol]	radiová stanice na RR trase
[Symbol]	[Symbol]	objekt požární ochrany
[Symbol]	[Symbol]	protipovodňová hráz
[Symbol]	[Symbol]	vodovodní síť
[Symbol]	[Symbol]	dešťová kanalizace
[Symbol]	[Symbol]	jednotná kanalizace
[Symbol]	[Symbol]	splásková kanalizace
[Symbol]	[Symbol]	kabelové vedení elektrické sítě VN 10 kV
[Symbol]	[Symbol]	venkovní vedení elektrické sítě VN 10 kV
[Symbol]	[Symbol]	plynovod VTL
[Symbol]	[Symbol]	plynovod STL
[Symbol]	[Symbol]	telekomunikační kabel
[Symbol]	[Symbol]	rádiorelévová trasa
[Symbol]	[Symbol]	silnice I. třídy
[Symbol]	[Symbol]	silnice II. třídy
[Symbol]	[Symbol]	silnice III. třídy
[Symbol]	[Symbol]	železniční vlečka
[Symbol]	[Symbol]	železniční trať
[Symbol]	[Symbol]	cyklistická stezka/cyklistická trasa
[Symbol]	[Symbol]	stezka pro pěši
[Symbol]	[Symbol]	migrační osa koridoru velkých savců
[Symbol]	[Symbol]	linie horizontu
[Symbol]	[Symbol]	území se zvýšenou ochranou krajinného rázu
[Symbol]	[Symbol]	archeologické naleziště II. kategorie
[Symbol]	[Symbol]	přírodní rezervace
[Symbol]	[Symbol]	přírodní památka
[Symbol]	[Symbol]	OP zvláštěchráněných území
[Symbol]	[Symbol]	přírodní park (Želechovické paseky a Vizovické vrchy)
[Symbol]	[Symbol]	pásmo 50m od lesa
[Symbol]	[Symbol]	plochy meliorací
[Symbol]	[Symbol]	aktivní zóna záplavového území
[Symbol]	[Symbol]	záplavové území stanovené Q100
[Symbol]	[Symbol]	sesuvné území
[Symbol]	[Symbol]	OP elektrické sítě
[Symbol]	[Symbol]	bezpečnostní pásmo plynovodu
[Symbol]	[Symbol]	OP dráhy a železniční vlečky

Celé řešené území je zájmovým územím Ministerstva obrany z hlediska vyjmenovaných druhů staveb.

### PŘÍLOHA Č. 4

HLAVNÍ PROJEKTANT:	STEMIO, a. s. sídlo: LAZARSKÁ 1718/3, 110 00 PRAHA 1 provozovna: STŘEŠNÍ 165, 763 02 ZLÍN - MALENOVICE tel./fax: +420 577 158 529 mobil: +420 731 653 834 email: zle@stemio.cz	ČÍSLO PARÉ:	AUTORIZACE:
OBEC:	Obec ŽELECHOVICE NAD DŘEVNICÍ	DATUM:	listopad 2023
PORÍZOVATEL:	MAGISTRÁT MĚSTA ZLÍNA Středisko územního plánování Odbor územního plánování	ČÍSLO ZAKÁZKY:	20_656
NÁZEV AKCE:	ZMĚNA Č. 1 ÚZEMNÍHO PLÁNU ŽELECHOVICE NAD DŘEVNICÍ	HLAVNÍ ARCHITEKT:	Ing. arch. Vladimír Pokuda
OBSAH:	KOORDINAČNÍ VÝKRES	STUPEŇ:	ČISTOPIS
		MĚŘÍTKO:	1:5 000
		ČÍSLO VÝKRESU:	1.B1