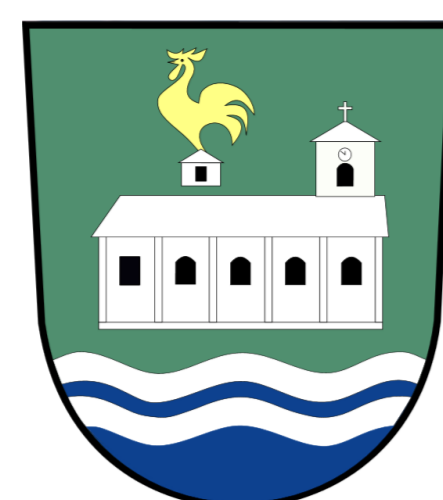


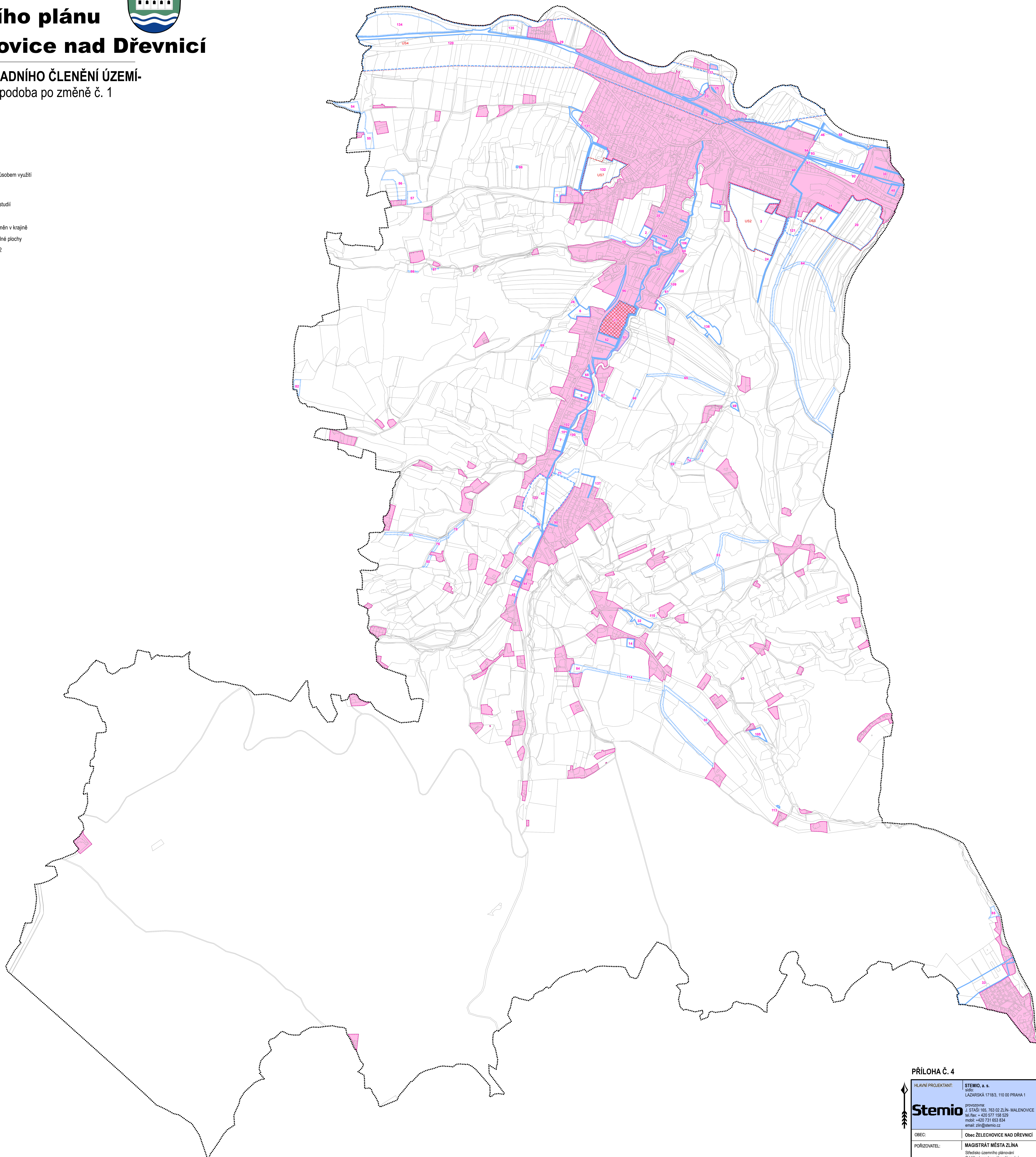
# Změna č. 1 Územního plánu Želechovice nad Dřevnicí



VÝKRES ZÁKLADNÍHO ČLENĚNÍ ÚZEMÍ-  
předpokládaná podoba po změně č. 1

## Legenda

- řešené území
- 3 číslo plochy s rozdílným způsobem využití
- parcelní kresba
- plochy pro ověření územní studii
- plochy přestavby
- návrhové plochy - plochy změn v krajině
- návrhové plochy - zastavitelné plochy
- zastavěné území k 1.7.2022



## PŘÍLOHA Č. 4

HLAVNÍ PROJEKTANT: <b>Stemio</b> provozovna: STANĚK 165, 763 02 ZLÍN - MALENOVICE tel./fax: +420 577 158 529 mobil: +420 731 653 834 email: zlm@stemio.cz	ČÍSLO PARÉ:	AUTORIZACE:
OBEC: Obec ŽELECHOVICE NAD DŘEVNICÍ	DATUM: listopad 2023	
PORÍZOVATEL: MAGISTRÁT MĚSTA ZLÍNA Středisko územního plánování Odbor územního a prostorového plánování	ČÍSLO ZAKÁZKY: 20_656	HLAVNÍ ARCHITEKT: Ing. arch. Vladimír Pokuda
	STUPEŇ: ČISTOPIS	
NÁZEV AKCE: ZMĚNA Č. 1 ÚZEMNÍHO PLÁNU ŽELECHOVICE NAD DŘEVNICÍ		
OBSAH: VÝKRES ZÁKLADNÍHO ČLENĚNÍ ÚZEMÍ (předpokládaná podoba po změně č. 1)	MĚŘÍTKO: 1:5 000	ČÍSLO VÝKRESU: B1