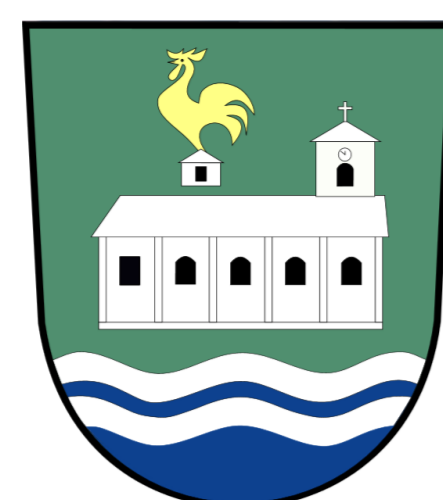


# Změna č. 1 Územního plánu Želechovice nad Dřevnicí



## VÝKRES ZÁKLADNÍHO ČLENĚNÍ ÚZEMÍ

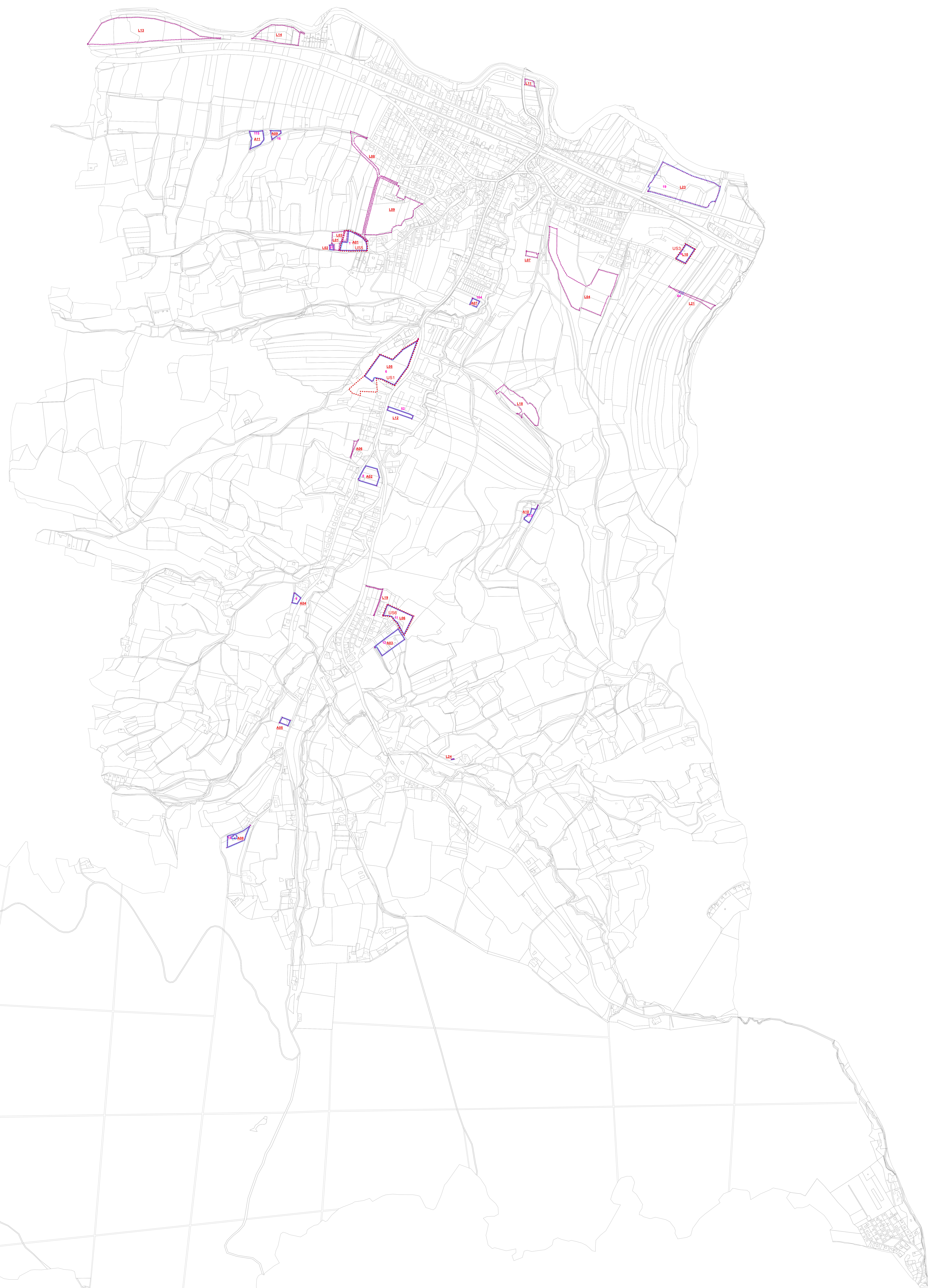
### Legenda

**L81** lokality změny č. 1 ÚP Želechovice nad Dřevnicí vč. označení

Podoba měněných prvků lokalit změny č. 1 v účinném ÚP

- zastavitelné plochy
- číslo plochy s rozdílným způsobem využití
- parcelní kresba
- vnitřní kresba
- plochy pro ověření územní studií
- návrhové plochy - plochy změn v krajině
- návrhové plochy - zastavitelné plochy

LOKALITA ZMĚNY	POPIS ZMĚNY
A01	Část zastavitelné plochy č. 1 a nezastavěného území se mění na zastavěné území, podmínka zpracování územní studie pro plochu č.1 s ozn. US5 se vypouští
A02	Část zastavitelné plochy č. 8 se mění na zastavěné území
A03	Zastavěná plocha č. 12 se mění na zastavěné území
A04	Zastavěná plocha č. 9 se mění na zastavěné území
A05	Část zastavitelné plochy č. 13 se mění na zastavěné území
A06	Nově vymezené zastavěné území
A07	Část zastavitelné plochy č. 104 se vypouští
A08	Část zastavitelné plochy č. 18 se mění na zastavěné území, zbylá část se vypouští
A09	Zastavěná plocha č. 16 se vypouští
A10	Zastavěná plocha č. 112 se vypouští
A11	Zastavěná plocha č. 115 se vypouští
L01	Nově vymezená zastavěná plocha č. 1 (rozšíření plochy č. 1)
L02	Zastavěná plocha č. 97 se mění na zastavěnou plochu č. 1 (rozšíření plochy č. 1) a nezastavěné území
L03	Podmínka zpracování územní studie pro plochu BI č. 1 s ozn. US5 se vypouští
L04	Nově navrhovaná zastavěná plocha č. 3 (rozšíření zastavěné plochy č. 3); využít plochy, je podmínkou zpracování územní studie s ozn. US2
L05	Část zastavitelné plochy č. 6 se vypouští, z části se mění na zastavěné území, podmínka zpracování územní studie US1 pro celou plochu č. 6 se vypouští
L06	Zastavěná plocha č. 11 se vypouští, podmínka zpracování územní studie US6 se vypouští
L07	Nově navrhovaná zastavěná plocha č. 130
L08	Nově navrhovaná zastavěná plocha č. 131
L09	Nově navrhovaná zastavěná plocha č. 132; využít část plochy č. 132 je podmínkou zpracování územní studie s ozn. US7
L10	Zastavěná plocha č. 4 se vypouští, podmínka zpracování územní studie US3 se vypouští
L11	Nově navrhovaná zastavěná plocha č. 133 v zastavěném území
L12	Část zastavitelné plochy č. 52 se mění na zastavěnou plochu přestavby č. 21 s ozn. PŘESTAVBA1 (přičlenění k ploše č. 21)
L13	Nově navrhovaná plocha změny v krajině č. 134
L14	Nově navrhovaná plocha změny v krajině č. 135
L18	Nově navrhovaná zastavěná plocha č. 136
L19	Nově navrhovaná zastavěná plocha č. 137
L21	Část plochy změny v krajině č. 64 a nezastavěného území se mění na zastavěnou plochu č. 20 (rozšíření zastavěné plochy č. 20); využít plochy je podmínkou zpracování územní studie s ozn. US3
L23	Plocha změny v krajině č. 19 se vypouští
L24	Plocha změny v krajině č. 111 se vypouští



### PŘÍLOHA Č. 2

HLAVNÍ PROJEKTANT:	STEMIO, a. s. sídlo: LAZARSKÁ 1718/3, 110 00 PRAHA 1	ČÍSLO PARÉ:	AUTORIZACE:
<b>Stemio</b>	provozovna: U STÁŠŮ 165, 763 02 ZLÍN - MALENOVICE tel./fax: +420 577 158 529 mobil: +420 731 653 834 email: zlin@stemio.cz		
OBEC:	Obec ŽELECHOVICE NAD DŘEVNICÍ	DATUM:	listopad 2023
PORÍZOVATEL:	MAGISTRÁT MĚSTA ZLÍNA Středisko územního plánování Oddséření prostorového plánování	ČÍSLO ZAKÁZKY:	20_656
		HLAVNÍ ARCHITEKT:	Ing. arch. Vladimír Pokuda
		STUPEŇ:	ČISTOPIS
NÁZEV AKCE:	ZMĚNA Č. 1 ÚZEMNÍHO PLÁNU ŽELECHOVICE NAD DŘEVNICÍ		
OBSAH:	<b>VÝKRES ZÁKLADNÍHO ČLENĚNÍ ÚZEMÍ</b>	MĚŘÍTKO:	1:5 000
		ČÍSLO VÝKRESU:	LB1

ZÁZNAM O ÚČINNOSTI	
Správní orgán, který změnu územního plánu vydal:	Zastupitelstvo obce Želechovice nad Dřevnicí
Datum nabytí účinnosti:	10.2.2024
Jméno, příjmení, funkce a podpis oprávněné úřední osoby pořizovatele, otisk úředního razítka:	Ing. Petra Reichová vedoucí Střediska územního plánování Magistrát města Zlína