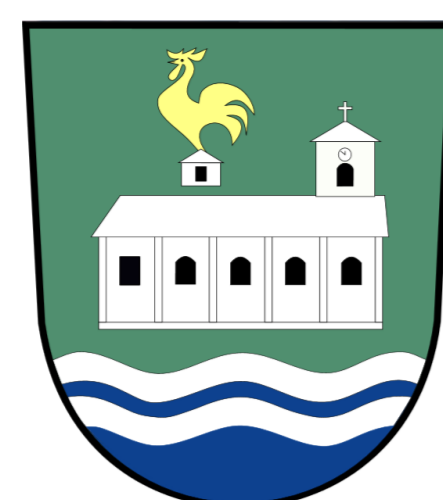


# Změna č. 1 Územního plánu Želechovice nad Dřevnicí



## HLAVNÍ VÝKRES

### Legenda

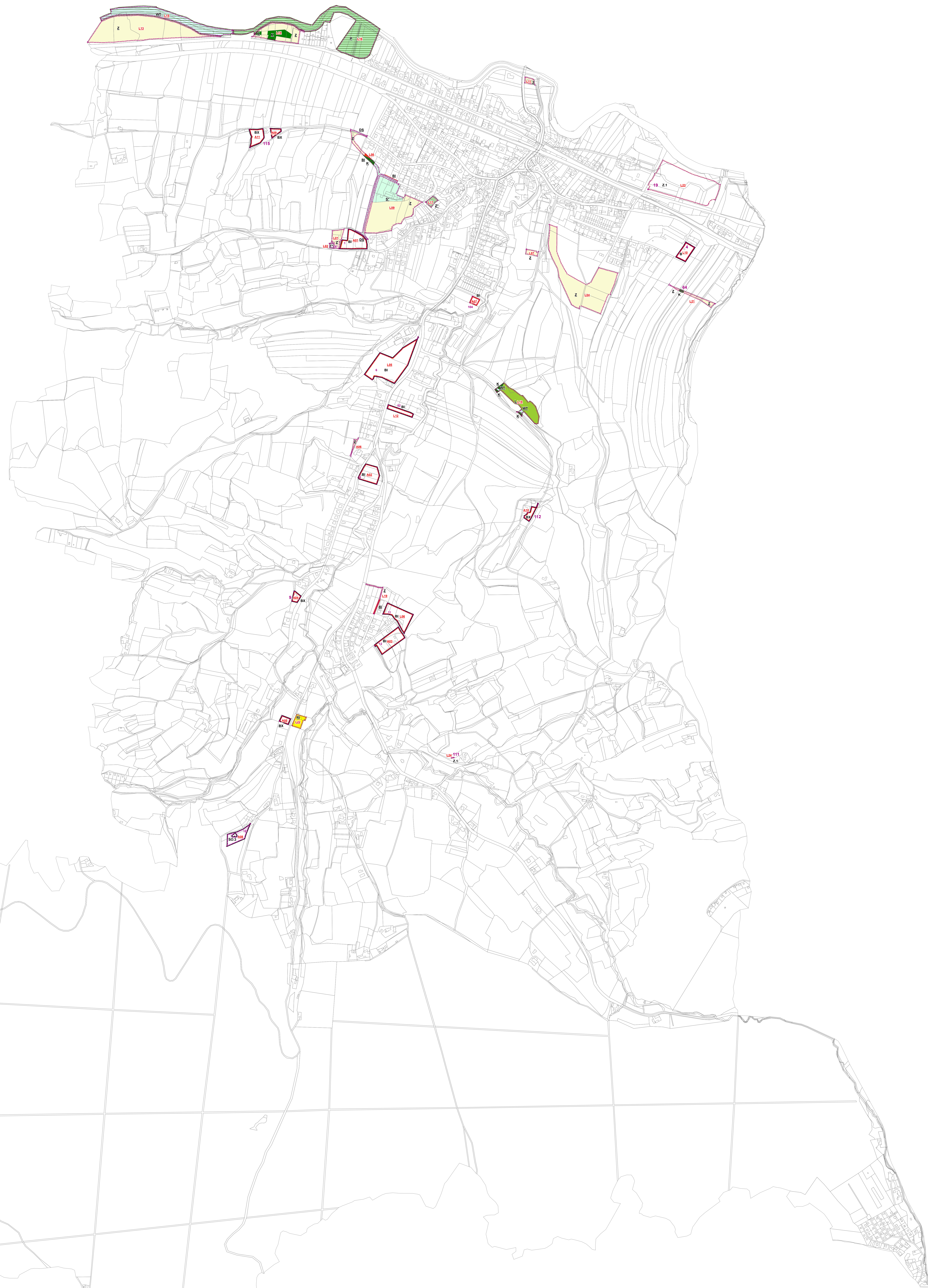
**L41** lokality změny č. 1 ÚP Želechovice nad Dřevnicí vč. označení

Podoba měněných prvků lokalit změny č. 1 v účinném ÚP

□ zastavitelné plochy  
10 číslo plochy s rozdílným způsobem využití  
□ parcelní kresba  
□ vnitřní kresba

STABILIZOVANÉ PLOCHY	PLOCHY ZMĚNY	POLOHY
B	B	plochy bydlení
B1	B1	plochy bydlení individuálního
BK	BK	plochy bydlení specifických forem
SO.3	so.3	plochy smíšené obytné vesnické
BS	BS	plochy rodinné rekreace
DS	DS	plochy pro silniční dopravu
T	T	plochy technické infrastruktury
Z	Z	plochy sídelní zeleně
WT	WT	vodní toky a plochy
K	K	plochy krajinné zeleně
P	P	plochy přírodní
Z	Z	plochy zemědělské
Z.1	Z.1	plochy zemědělské specifické
L	L	plochy lesní

LOKALITA ZMĚNY	POPIS ZMĚNY
A01	Část zastavitelné plochy B1 č. 1 a stabilizované plochy Z se měří na stabilizovanou plochu B1 v zastavěném území
A02	Část zastavitelné plochy B1 č. 8 se měří na stabilizovanou plochu B1 v zastavěném území
A03	Zastavitelná plocha B1 č. 12 se měří na stabilizovanou plochu B1 v zastavěném území
A04	Zastavitelná plocha BK č. 9 se měří na stabilizovanou plochu BK v zastavěném území
A05	Část zastavitelné plochy BK č. 13 se měří na stabilizovanou plochu BK v zastavěném území
A06	Část stabilizované plochy Z se měří na stabilizovanou plochu B1 v zastavěném území
A07	Část zastavitelné plochy B1 č. 104 se měří na stabilizovanou plochu B1
A08	Zastavitelná plocha SO.3 č. 18 se měří na stabilizovanou plochu SO.3 v zastavěném území a stabilizovanou plochu Z
A09	Zastavitelná plocha BK č. 16 se měří na stabilizovanou plochu BK
A10	Zastavitelná plocha BK č. 112 se měří na stabilizovanou plochu L
A11	Zastavitelná plocha BK č. 115 se měří na stabilizovanou plochu S*
L01	Část stabilizované plochy Z se měří na zastavitelnou plochu B1 č. 1 (pozdilní B1 č. 1)
L02	Zastavitelná plocha T* č. 57 se měří na zastavitelnou plochu B1 č. 1 a stabilizovanou plochu Z
L04	Část stabilizované plochy Z se měří na zastavitelnou plochu B1 č. 3 (pozdilní plochy B1 č. 3)
L05	Část zastavitelné plochy B1 č. 6 se měří na stabilizovanou plochu Z a Z, B1 v zastavěném území
L06	Zastavitelná plocha B1 č. 11 se měří na stabilizovanou plochu Z
L07	Část stabilizované plochy Z se měří na zastavitelnou plochu CH č. 130
L08	Část stabilizované plochy S*, Z, K, DS a B1 se měří na zastavitelnou plochu DS č. 131
L09	Část stabilizované plochy Z a S* se měří na zastavitelnou plochu B1 č. 132
L10	Zastavitelná plocha B č. 4 se měří na stabilizovanou plochu OV
L11	Část stabilizované plochy Z se měří na zastavitelnou plochu T* č. 133 v zastavěném území
L12	Část zastavitelné plochy B1 č. 52 se měří na zastavitelnou plochu O č. 21 (pozdilní k ploše O č. 21)
L13	Stabilizovaná plocha Z se měří na navrhovanou plochu P č. 134 s funkcí bozenera ÚSES
L14	Stabilizovaná plocha K č. 2 se měří na navrhovanou plochu P č. 135 s funkcí bozenera ÚSES
L15	Stabilizovaná plocha WT s funkcí tokodržitel ÚSES se měří na stabilizovanou plochu P s funkcí bozenera ÚSES
L16	Stabilizovaná plocha P s funkcí bozenera ÚSES se měří na stabilizované plochy Z, K a WT s funkcí bozenera a tokodržitel ÚSES
L17	Stabilizovaná plocha Z se měří na stabilizovanou plochu B1
L18	Část stabilizované plochy L, K a WT se měří na zastavitelnou plochu V č. 136
L19	Část stabilizované plochy Z a B1 se měří na zastavitelnou plochu DS č. 137
L21	Část stabilizované plochy Z a sídelní plochy K č. 94 se měří na zastavitelnou plochu OK č. 20 (pozdilní plochy OK č. 20)
L22	Stabilizovaná plocha R se měří na stabilizovanou plochu BV
L23	Navrhovaná plocha Z.1 č. 19 se měří na stabilizovanou plochu Z.1
L24	Navrhovaná plocha Z.1 č. 111 se měří na stabilizovanou plochu Z.1



ZÁZNAM O ÚČINNOSTI	
Správní orgán, který změnu územního plánu vydal:	Zastupitelstvo obce Želechovice nad Dřevnicí
Datum nabytí účinnosti:	10.2.2024
Jméno, příjmení, funkce a podpis oprávněné úřední osoby pořizovatele, otisk úředního razítka:	Ing. Petra Reichová vedoucí Střediska územního plánování Magistrát města Zlína

### PŘÍLOHA Č. 2

HLAVNÍ PROJEKTANT:	STEMIO a. s. sídlo: LAZARSKÁ 1718/3, 110 00 PRAHA 1 provozovna: U STÁŘÍ 165, 763 02 ZLÍN - MALENOVICE tel./fax: +420 577 158 529 mobil: +420 731 653 834 email: zlin@stemio.cz	ČÍSLO PARÉ:	AUTORIZACE:
OBEC:	Obec ŽELECHOVICE NAD DŘEVNICÍ	DATUM:	listopad 2023
POŘIZOVATEL:	MAGISTRÁT MĚSTA ZLÍNA Středisko územního plánování Odbor územního a prostorového plánování	ČÍSLO ZAKÁZKY:	20_656
NÁZEV AKCE:	ZMĚNA Č. 1 ÚZEMNÍHO PLÁNU ŽELECHOVICE NAD DŘEVNICÍ	HLAVNÍ ARCHITEKT:	Ing. arch. Vladimír Pokuda
OBSAH:	HLAVNÍ VÝKRES	STUPEŇ:	ČISTOPIS
		MĚŘÍTKO:	1:5 000
		ČÍSLO VÝKRESU:	LB2