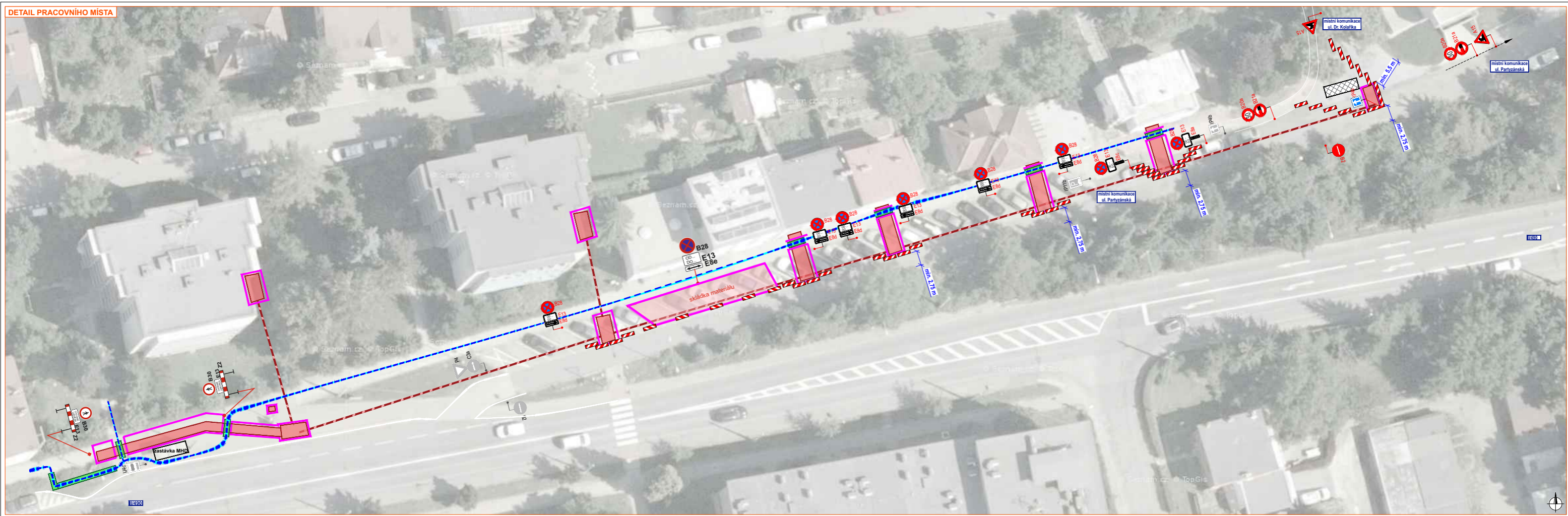
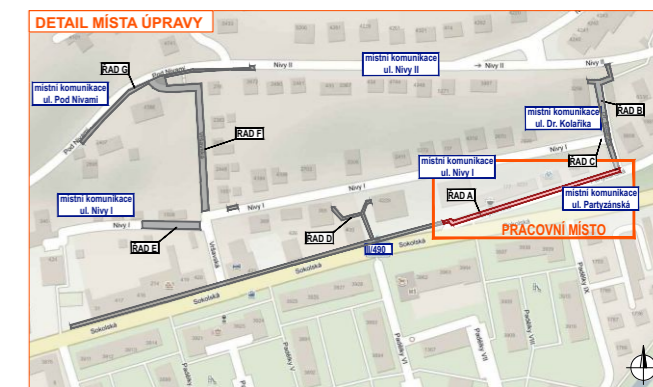
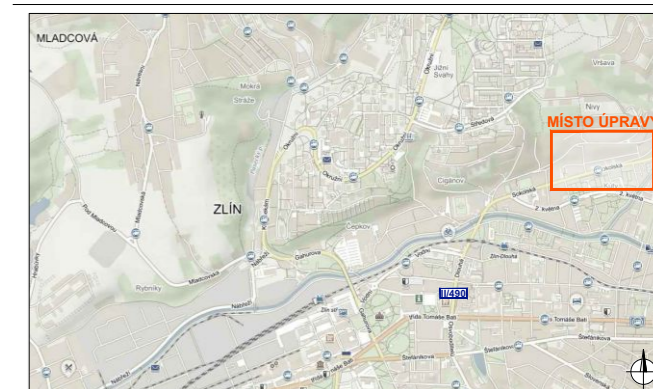


DETAIL PRACOVNÍHO MÍSTA



stavební oplocení

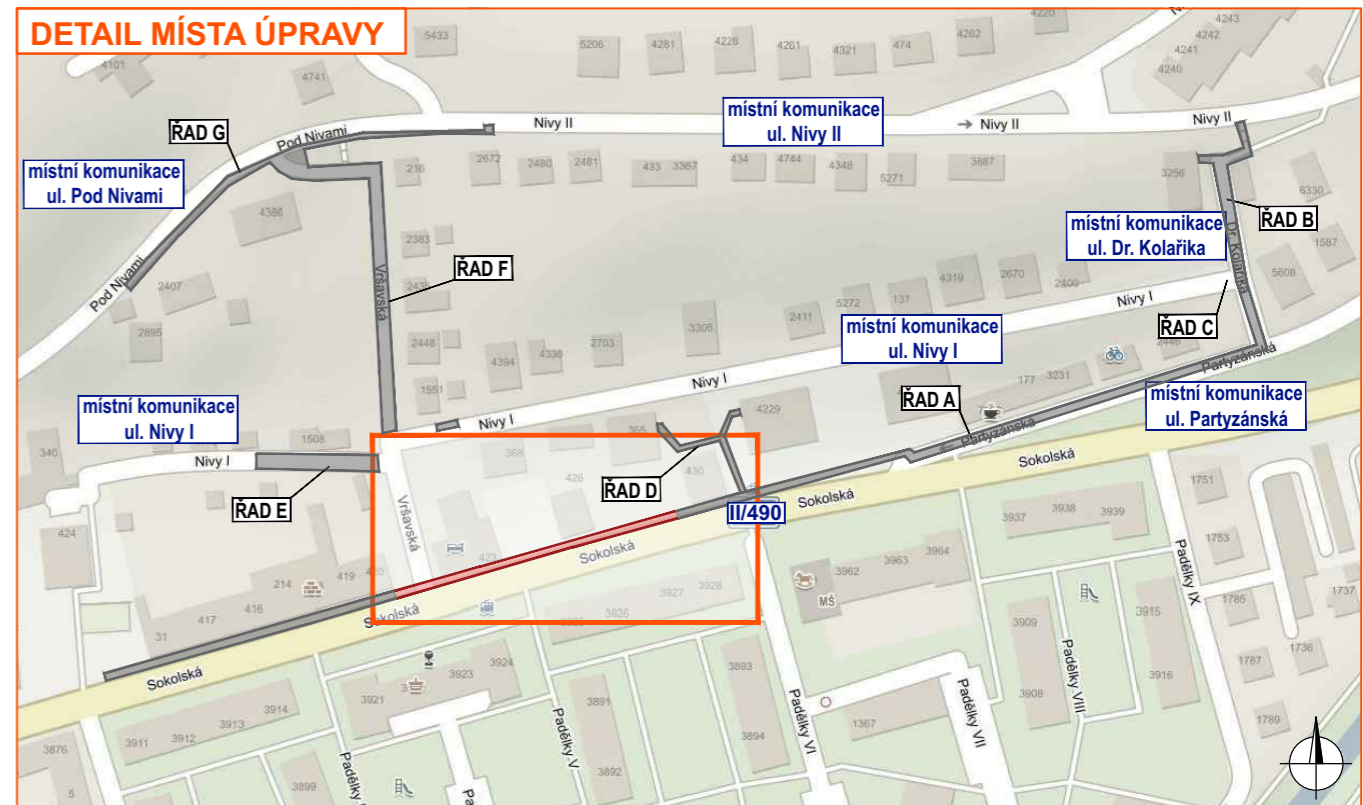


Legenda:

- - pracovní místo (výkopové práce)
- - - - fyzický protlak pod komunikací
- - - - obchodní trasa
- zpevněná plocha pro přecházení
- Z2 - navěšené přechodné svítlé dopravní značení
- Z2 - stávající svítlé dopravní značení
- Z2 - zrušené stávající svítlé dopravní značení

Souhlasíme s přechodnou úpravou provozu, obchodní trasou a uzavírkou pozemní komunikace. V souladu s ustanovením § 36 odst. 3 zák. č. 500/2004 Sb. Správní řízení se vztávaná práva vyjadřují se k podkladem rozhodnutí. Dopravní značení, které bude v rozporu s přechodným dopravním značením, bude dočasně zakryto.





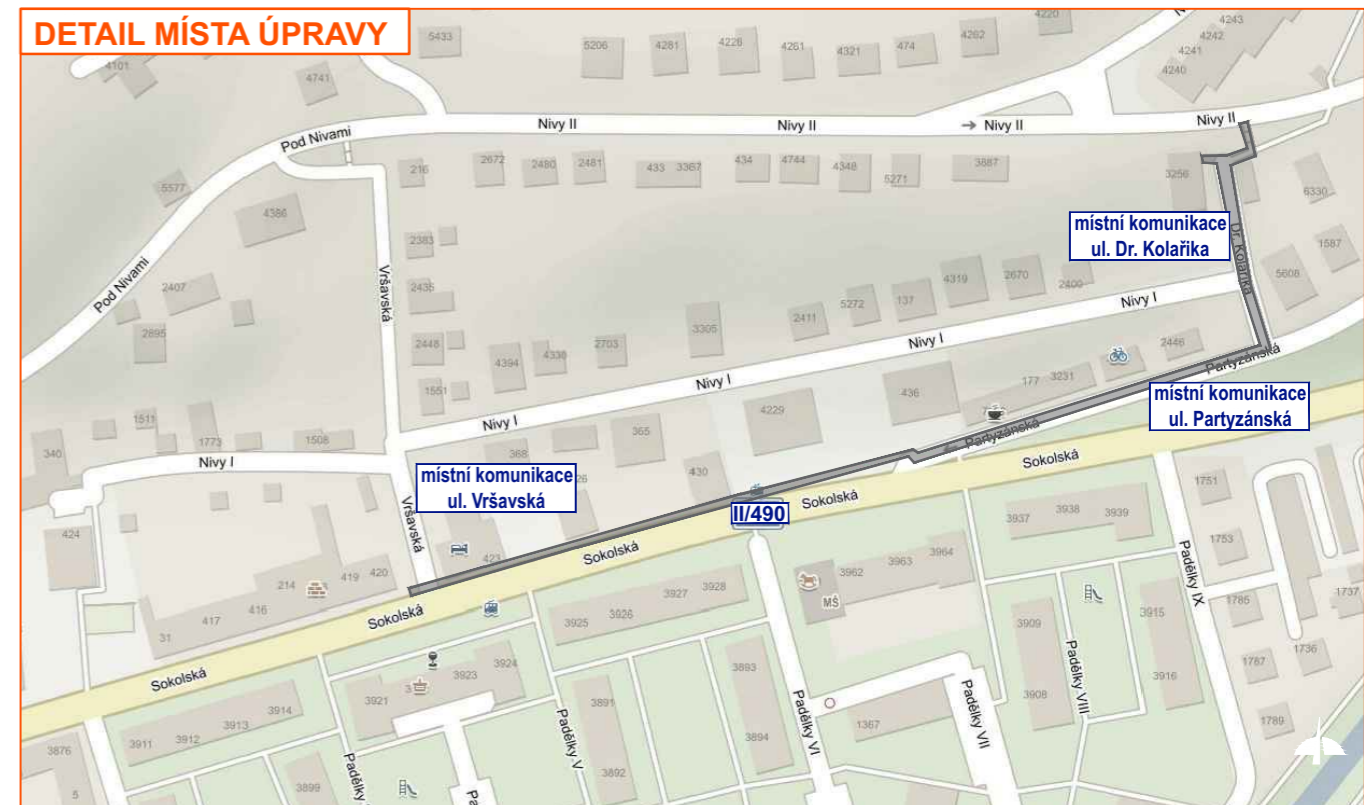
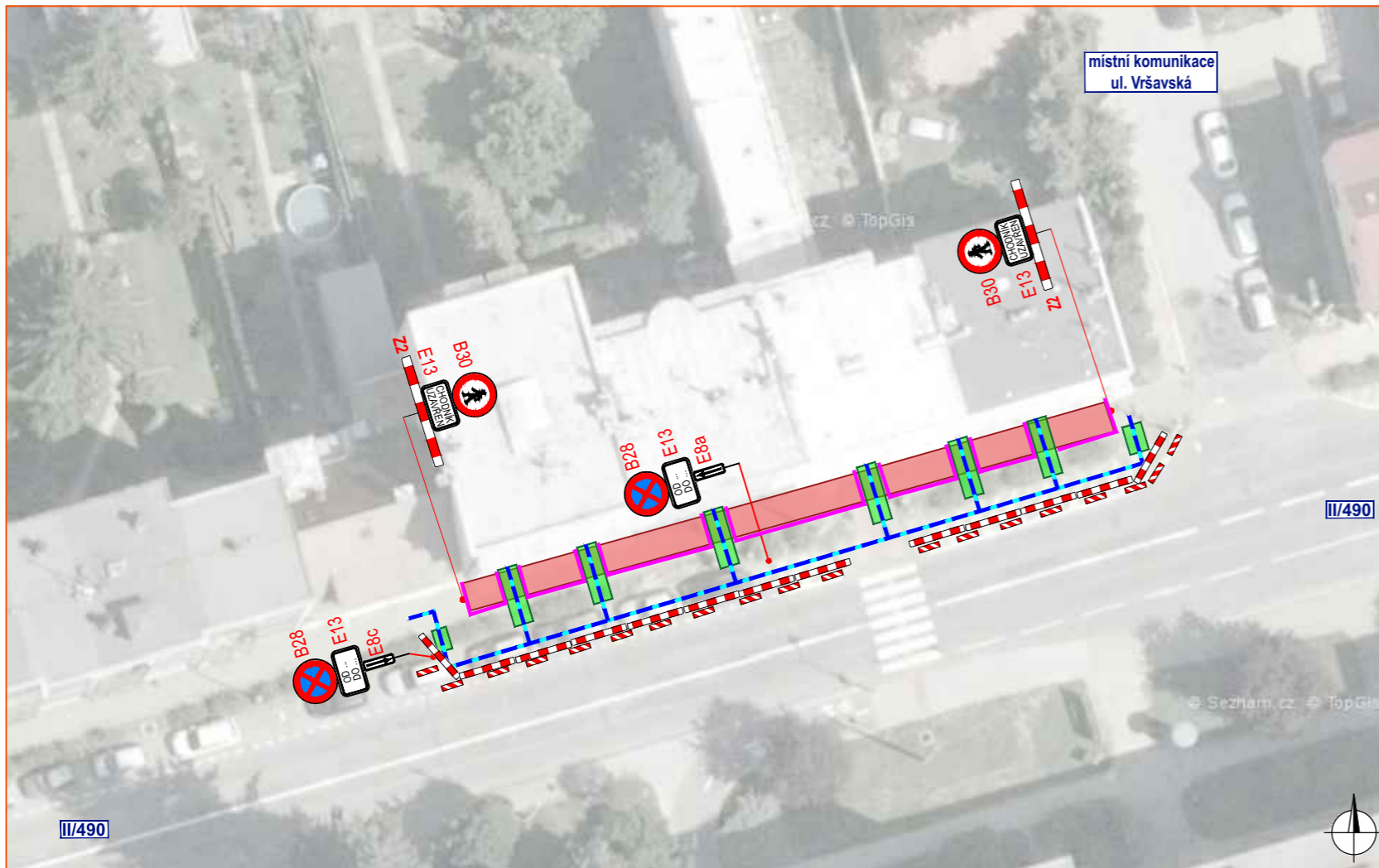
Legenda:

- pracovní místo (výkopové práce)
- řízený protlak pod komunikací
- stavební oplocení
- obchodí trasa
- zpevněná plocha pro přecházení
- P2 - navržené přechodné vislé dopravní značení
- P2 - stávající vislé dopravní značení
- P2 - zrušené stávající vislé dopravní značení

Souhlasíme s přechodnou úpravou provozu, obchodí trasou a uzavírkou pozemní komunikace. V souladu s ustanovením § 36 odst. 3 zák. č. 500/2004 Sb. Správního řádu se vzdáváme práva vyjádřit se k podkladům rozhodnutí.

Dopravní značení, které bude v rozporu s přechodným dopravním značením, bude dočasně zakryto.



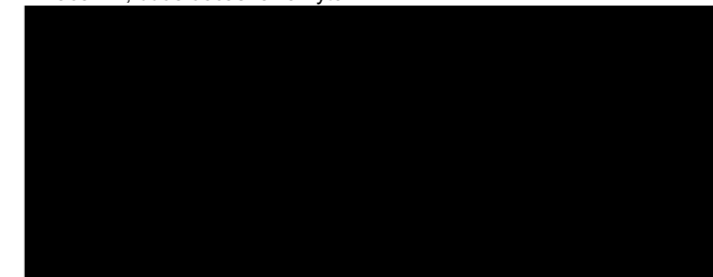


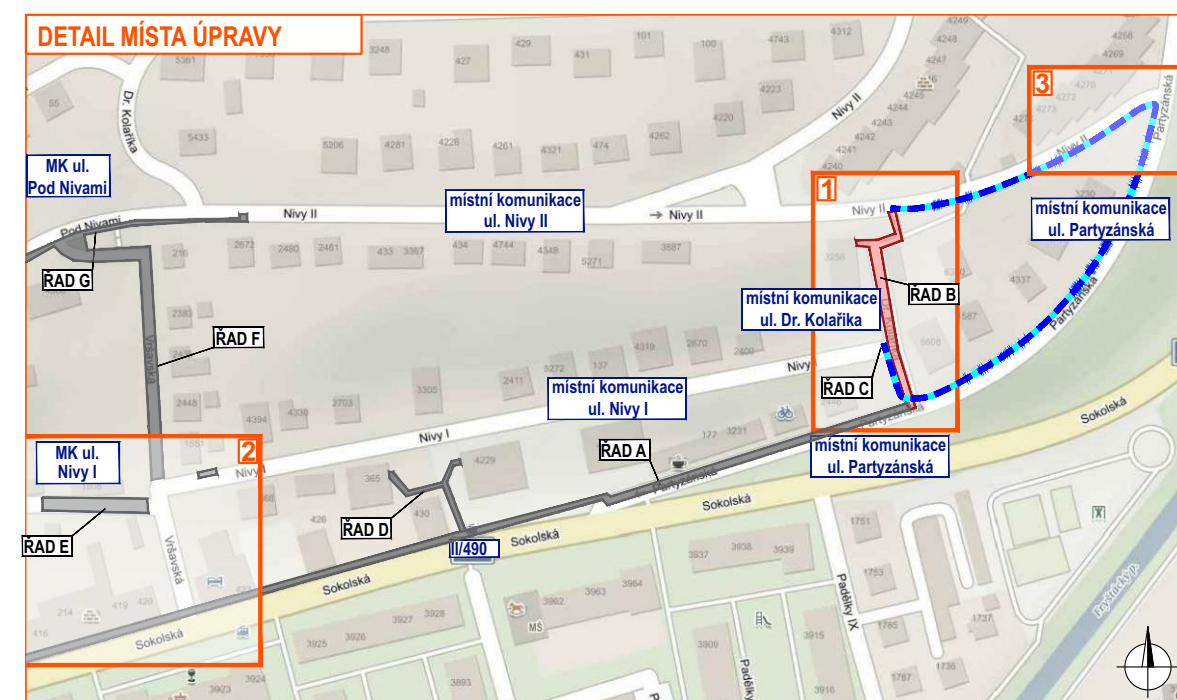
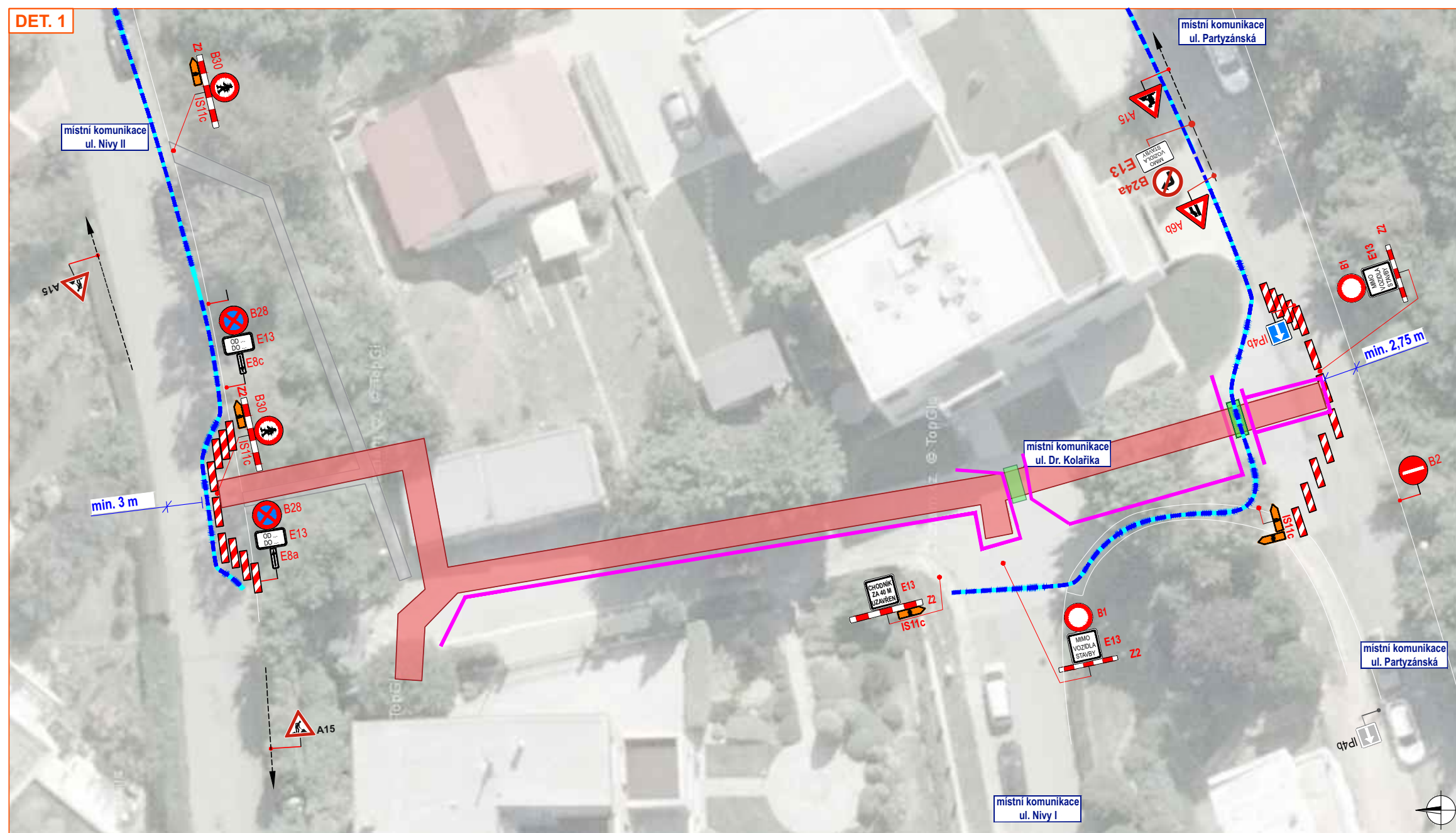
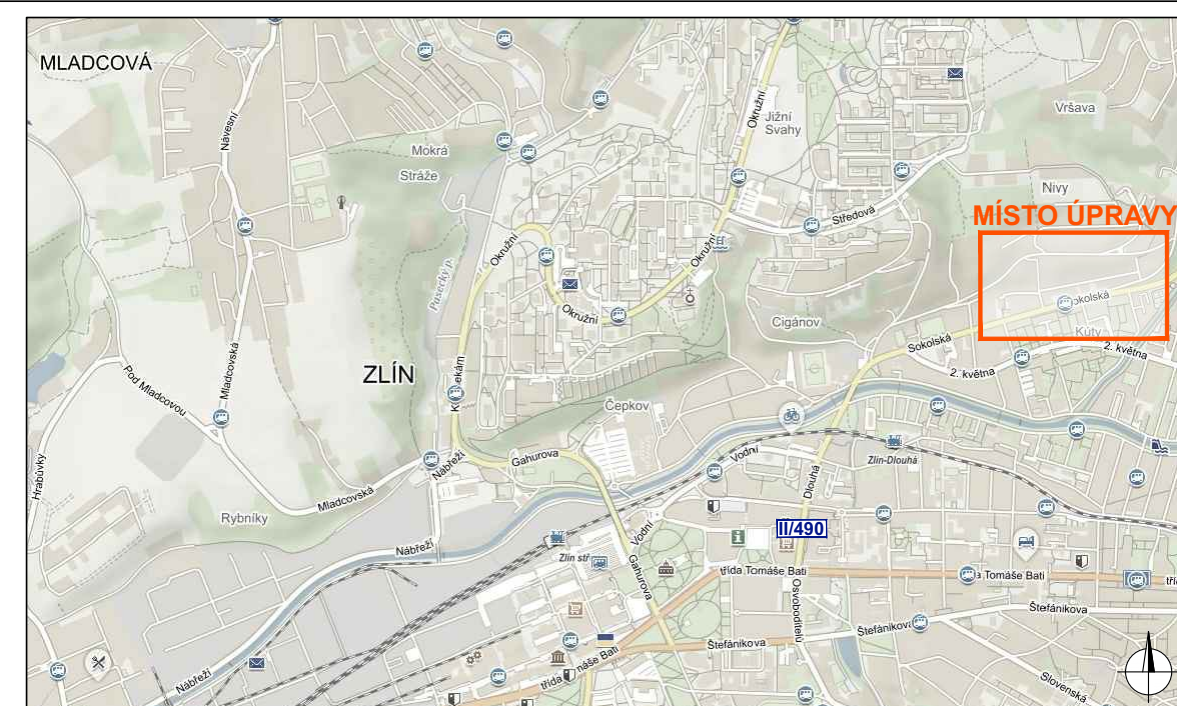
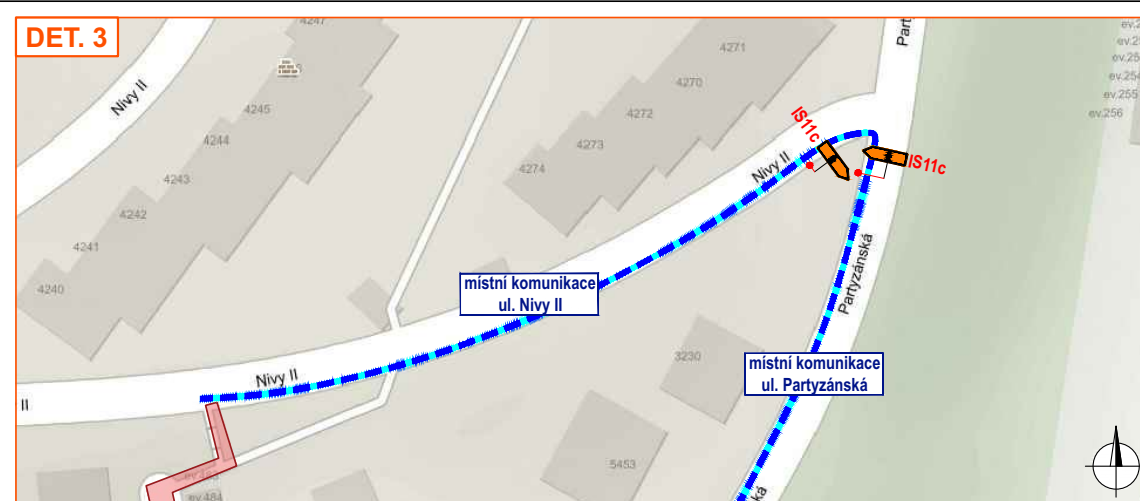
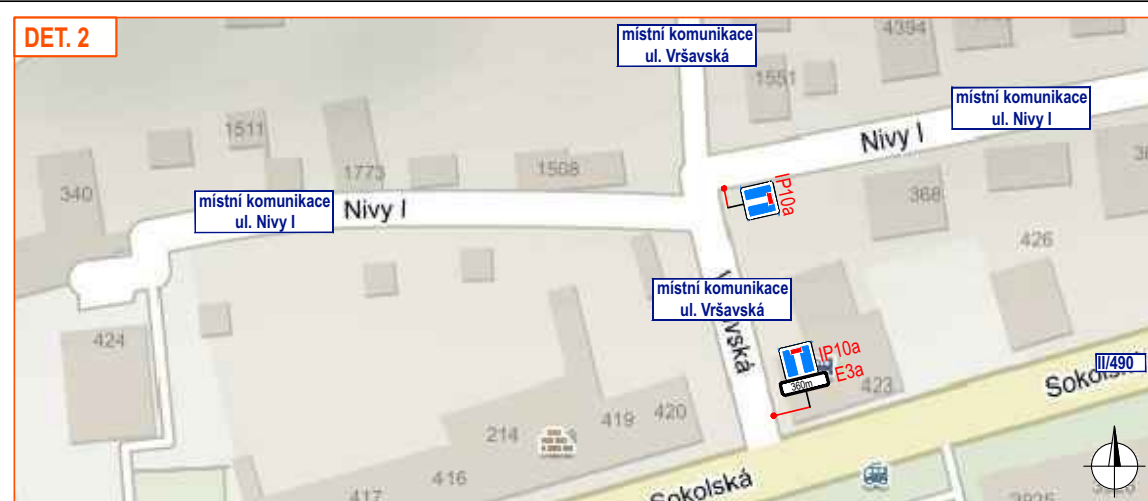
Legenda:

- pracovní místo (výkopové práce)
- řízený protlak pod komunikací
- stavební oplocení
- obchodzí trasa
- zpevněná plocha pro přecházení
- P2 - navržené přechodné svislé dopravní značení
- P2 - stávající svislé dopravní značení
- P2 - zrušené stávající svislé dopravní značení

Souhlasíme s přechodnou úpravou provozu, obchodzí trasou a uzavírkou pozemní komunikace. V souladu s ustanovením § 36 odst. 3 zák. č. 500/2004 Sb. Správního řádu se vzdáváme práva vyjádřit se k podkladům rozhodnutí.

Dopravní značení, které bude v rozporu s přechodným dopravním značením, bude dočasně zakryto.



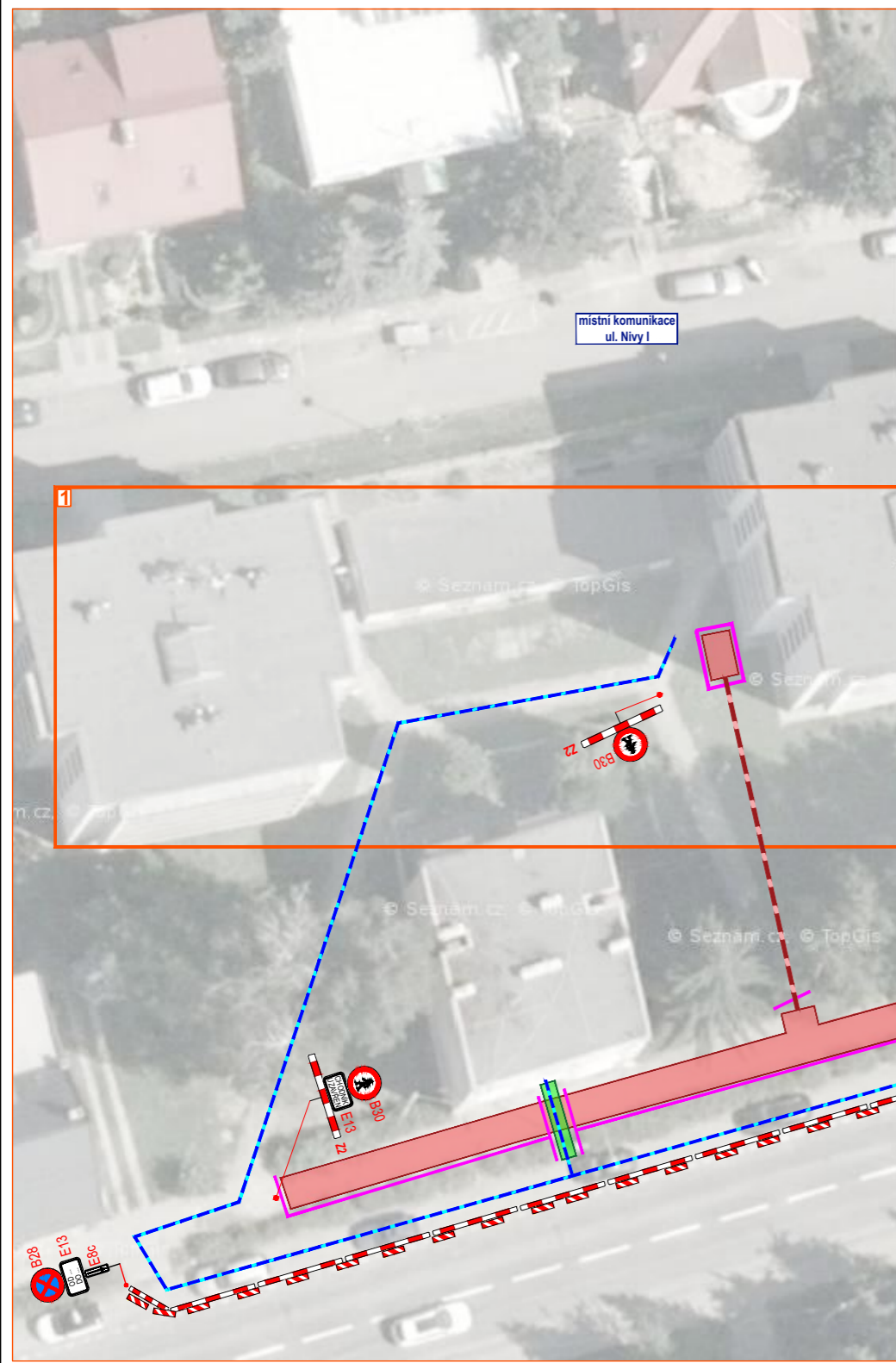


Legenda:

- pracovní místo (výkopové práce)
- stavební oplocení
- řízený protlak pod komunikací
- obchůzčí trasa
- zpevněná plocha pro přecházení
- P2 - navržené přechodné svíslé dopravní značení
- P2 - stávající svíslé dopravní značení
- P2 - zrušené stávající svíslé dopravní značení

Souhlasíme s přechodnou úpravou provozu, obchůzčí trasou a uzavírkou pozemní komunikace. V souladu s ustanovením § 36 odst. 3 zák. č. 500/2004 Sb. Správního řádu se vzdáváme práva vyjádřit se k podkladům rozhodnutí.

Dopravní značení, které bude v rozporu s přechodným dopravním značením, bude dočasně zakryto.



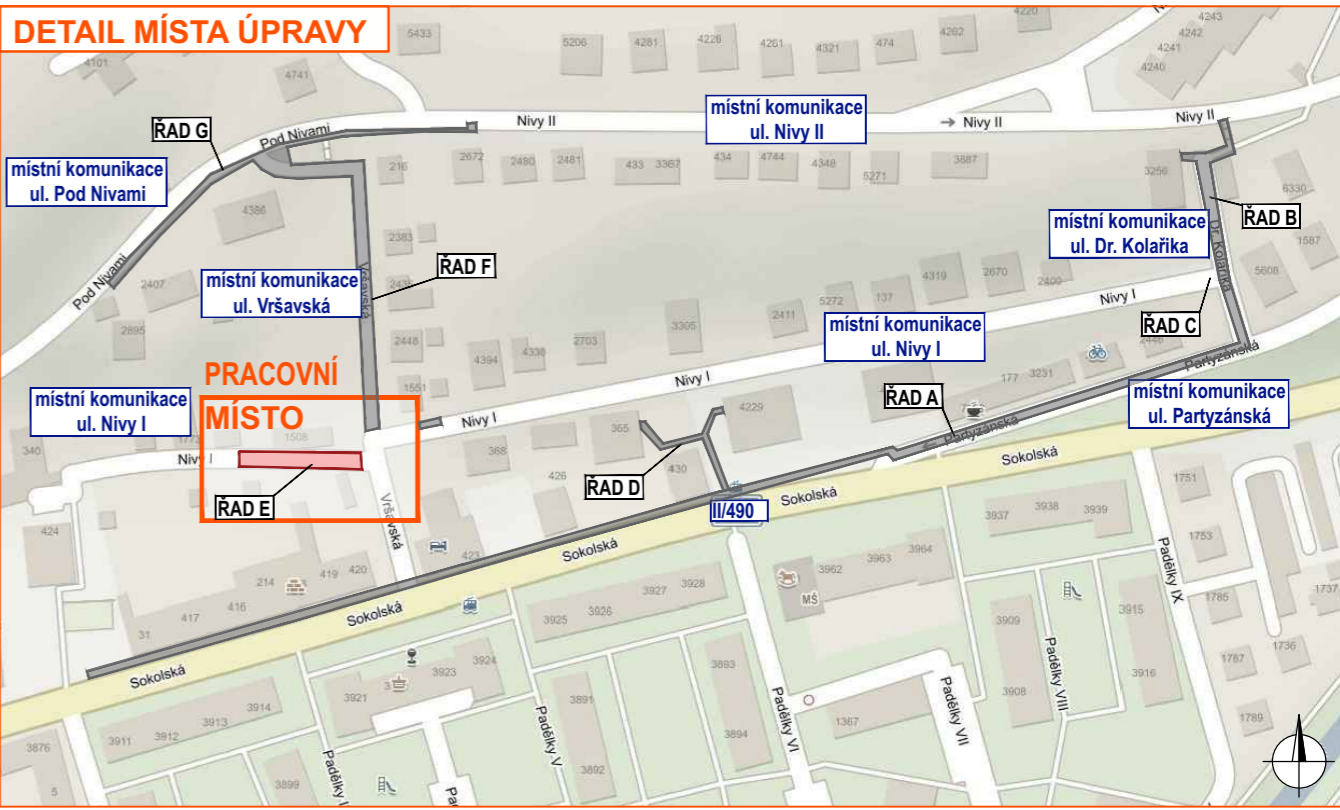
DET. 1
- následující podetapa



- Legenda:**
- pracovní místo (výkopové práce)
 - stavební oplocení
 - řízený protlak pod komunikací
 - obchodní trasa
 - zpevněná plocha pro přecházení
 - navržené přechodné svislé dopravní značení
 - stávající svislé dopravní značení
 - zrušené stávající svislé dopravní značení

Souhlasíme s přechodnou úpravou provozu, obchodí trasou a uzavírkou pozemní komunikace.
V souladu s ustanovením § 36 odst. 3 zák. č. 500/2004 Sb. Správního řádu se vzdáváme práva vyjádřit se k podkladům rozhodnutí.

Dopravní značení, které bude v rozporu s přechodným dopravním značením, bude dočasně zakryto.

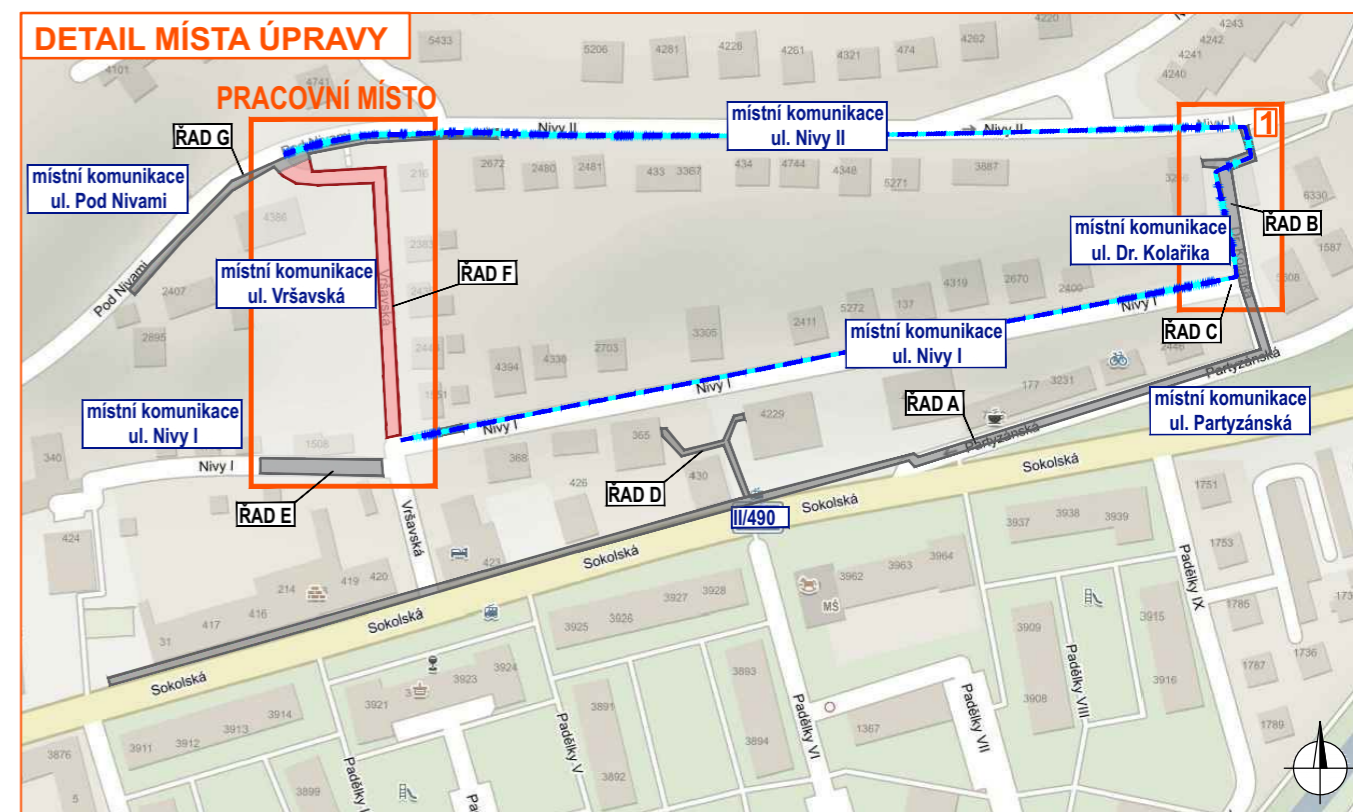
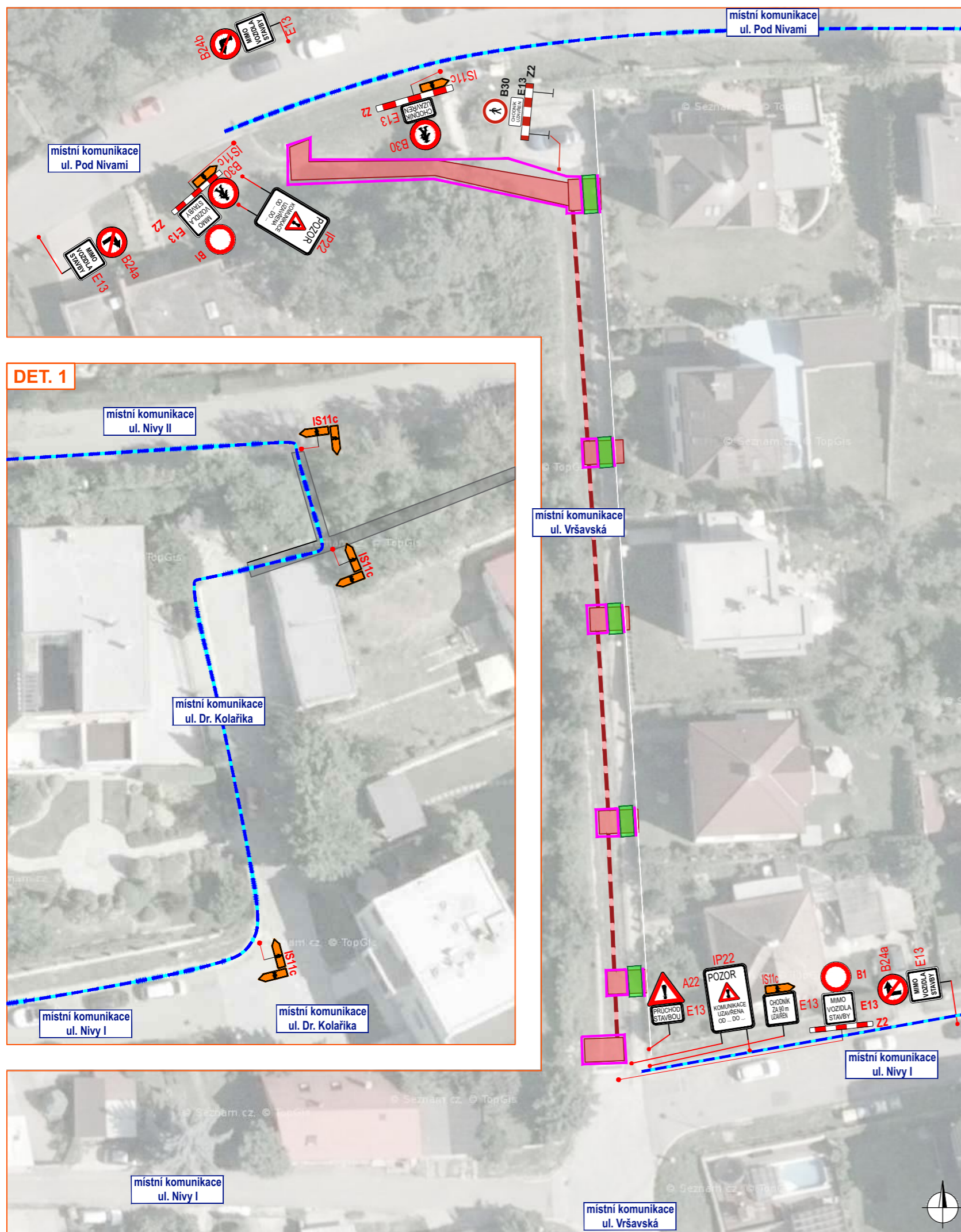


Legenda:

- pracovní místo (výkopové práce)
- stavební oplocení
- řízený protlak pod komunikací
- obchozí trasa
- zpevněná plocha pro přecházení
- P2 - navržené přechodné svíslé dopravní značení
- P2 - stávající svíslé dopravní značení
- P2 - zrušené stávající svíslé dopravní značení

Souhlasíme s přechodnou úpravou provozu, obchozí trasou a uzavírkou pozemní komunikace. V souladu s ustanovením § 36 odst. 3 zák. č. 500/2004 Sb. Správního řádu se vzdáváme práva vyjádřit se k podkladům rozhodnutí.

Dopravní značení, které bude v rozporu s přechodným dopravním značením, bude dočasně zakryto.



Legenda:

	- pracovní místo (výkopové práce)
	- stavební oplocení
	- řízený protlak pod komunikací
	- obchozí trasa
	- zpevněná plocha pro přecházení
	- navržené přechodné svislé dopravní značení
	- stávající svislé dopravní značení
	- zrušené stávající svislé dopravní značení

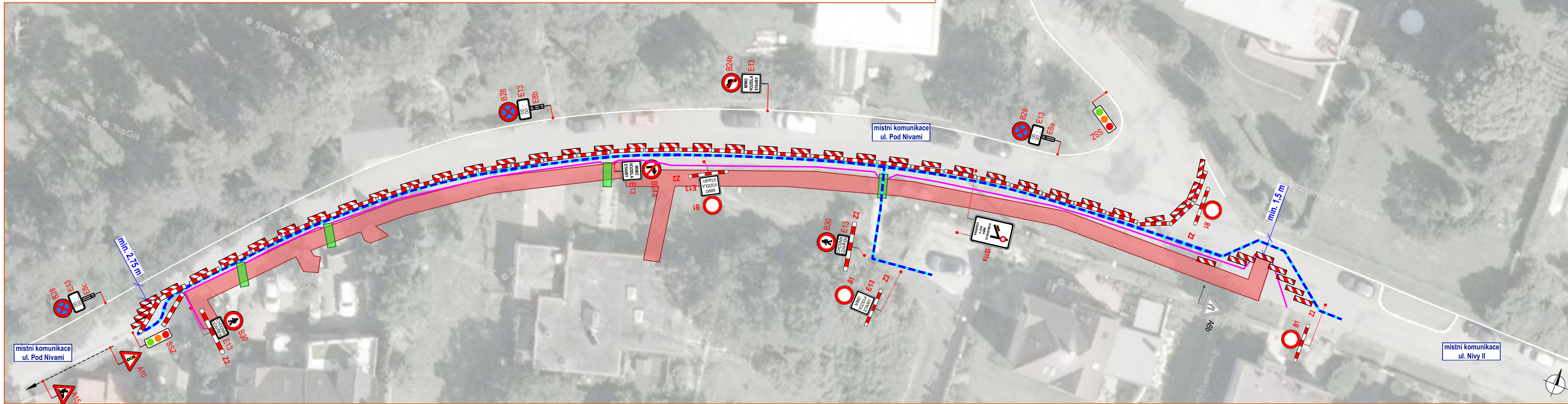
Souhlasíme s přechodnou úpravou provozu, obchozí trasou a uzavírkou pozemní komunikace. V souladu s ustanovením § 36 odst. 3 zák. č. 500/2004 Sb. Správního řádu se vzdáváme práva vyjádřit se k podkladům rozhodnutí.

Dopravní značení, které bude v rozporu s přechodným dopravním značením, bude dočasně zakryto.

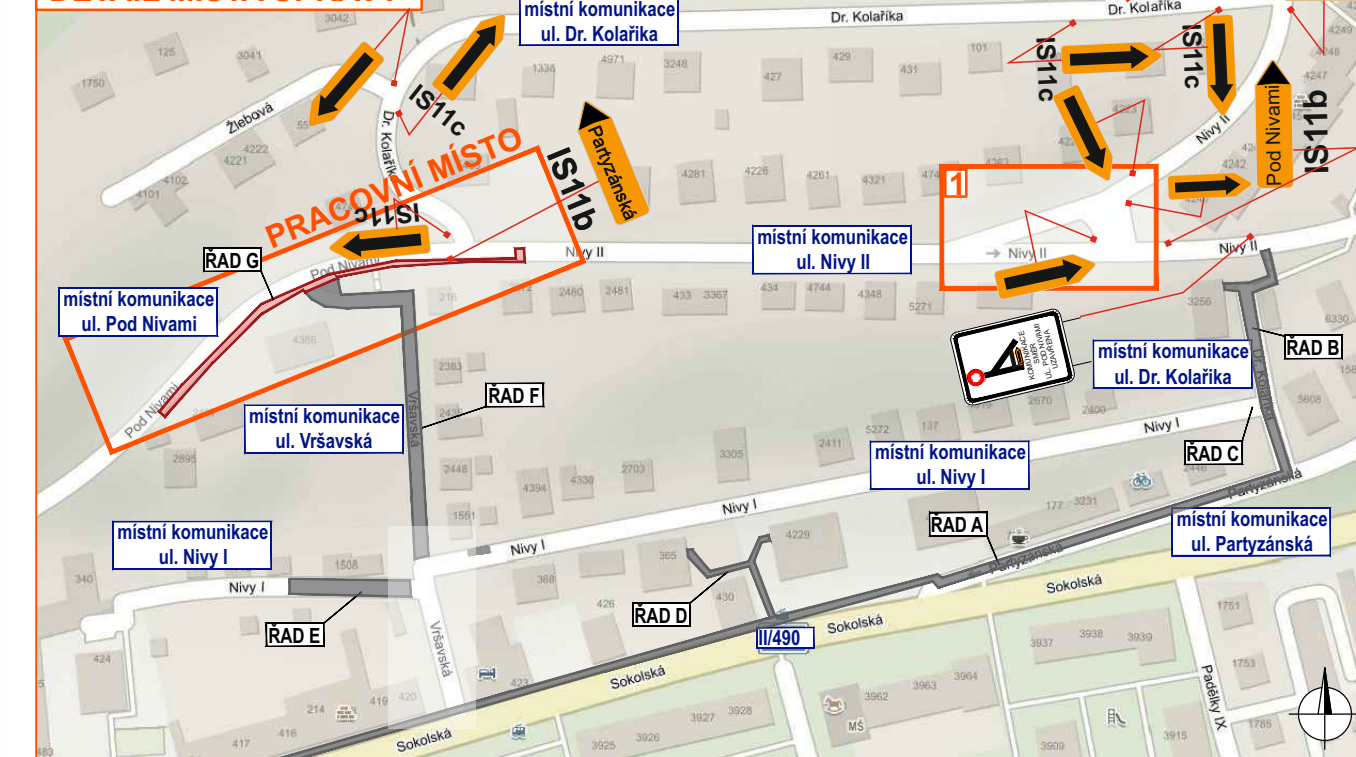
DET. 1



DETAIL PRACOVNÍHO MÍSTA



DETAIL MÍSTA ÚPRAVY



Legenda:

- pracovní místo (výkopové práce)
- řízený protlak pod komunikací
- stavební oplotení
- obchůzí trasa
- zpevněná plocha pro přecházení
- P2 - navržené přechodné vislé dopravní značení
- P2 - stávající vislé dopravní značení
- zrušené stávající vislé dopravní značení

Souhlasíme s přechodnou úpravou provozu, obchůzí trasou a uzavírkou pozemní komunikace. V souladu s ustanovením § 36 odst. 3 zák. č. 500/2004 Sb. Správního řádu se vzdáváme práva vyjádřit se k podkladům rozhodnutí.

Dopravní značení, které bude v rozporu s přechodným dopravním značením, bude dočasně zakryto.

