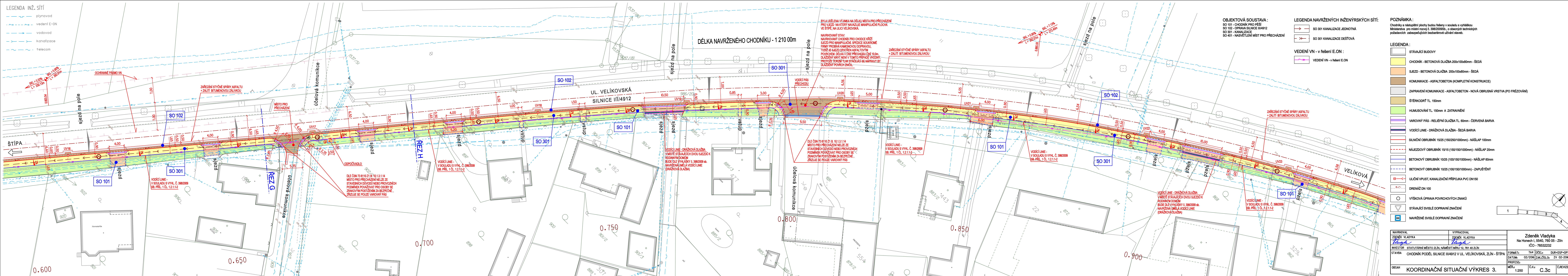


LEGENDA INŽ. SÍTÍ

- plynovod
- vedení E-ON
- vodovod
- kanalizace
- telecom



DÉLKA NAVRŽENÉHO CHODNÍKU - 1 210 00m

UL. VELIKOVSKÁ
SILNICE III/4912

OBJEKTOVÁ SOUSTAVA :
SO 101 - CHODNÍK PRO PĚŠÍ
SO 102 - OPRAVA SILNICE III/4912
SO 301 - KANALIZACE
SO 401 - NASVĚTLENÍ MÍST PRO PŘECHÁZENÍ

LEGENDA NAVRŽENÝCH INŽENÝRSKÝCH SÍTÍ:
SO 301 KANALIZACE JEDNOTNÁ
SO 301 KANALIZACE DEŠŤOVÁ

VEDENÍ VN - v řešení E.ON
VEDENÍ VN - v řešení E.ON

POZNÁMKA :
Chodníky a nástupištní plochy budou řešeny v souladu s vyhláškou Ministerstva pro místní rozvoj č. 398/2009Sb., o obecných technických požadavcích zabezpečujících bezbariérové užívání staveb.

- LEGENDA :
- STÁVAJÍCÍ BUDOVY
 - CHODNÍK - BETONOVÁ DLAŽBA 200x100x80mm - ŠEDÁ
 - SJEZD - BETONOVÁ DLAŽBA 200x100x80mm - ŠEDÁ
 - KOMUNIKACE - ASFALTOBETON (KOMPLETNÍ KONSTRUKCE)
 - ZAPRAVENÍ KOMUNIKACE - ASFALTOBETON - NOVÁ OBRUSNÁ VRSTVA (PO FRÉZOVÁNÍ)
 - ŠTERKODRŤ TL 150mm
 - HUMUSOVÁNÍ TL 150mm A ZATRAVNĚNÍ
 - VAROVNÝ PÁS - RELIÉFNÍ DLAŽBA TL 60mm - ČERVENÁ BARVA
 - VODIČÍ LINIE - DRÁŽKOVÁ DLAŽBA TL 60mm - ŠEDÁ BARVA
 - SILNIČNÍ OBRUBNÍK 15/25 (150/250/1000mm) - NÁŠLAP 100mm
 - NÁJEZDOVÝ OBRUBNÍK 15/15 (150/150/1000mm) - NÁŠLAP 20mm
 - BETONOVÝ OBRUBNÍK 10/25 (100/150/1000mm) - NÁŠLAP 60mm
 - BETONOVÝ OBRUBNÍK 10/25 (100/150/1000mm) - ZAPUŠTĚNÝ
 - ULIČNÍ VPUST, KANALIZAČNÍ PŘÍPOJKA PVC DN150
 - DRENAŽ DN 100
 - VÝŠKOVÁ ÚPRAVA PLOCHY
 - STÁVAJÍCÍ SVISLÉ DOPRAVNÍ ZNAČENÍ
 - NAVRŽENÉ SVISLÉ DOPRAVNÍ ZNAČENÍ

NAVROVAL ZDENĚK VLADYKA	VYPRACOVAL ZDENĚK VLADYKA	Zdeněk Vladyka Na Honech I, 5540, 760 05 - Zlín IČO - 76532232	
INVESTOR STATUTÁRNÍ MĚSTO ZLÍN, NÁMĚSTÍ MÍRU 12, 781 40 ZLÍN	PROJESE: ZDENĚK VLADYKA		
STAVBA CHODNÍK PODÉL SILNICE III/4912 V UL. VELIKOVSKÁ, ZLÍN - ŠTÍPA	FORMÁT: 744	ÚČEL: ZV 02-2016	DUR+DSP+DPS
OBSAH KOORDINAČNÍ SITUAČNÍ VÝKRES 3.	MĚR: 1:250	Č.V.1	Č.REVIZE: C.3c