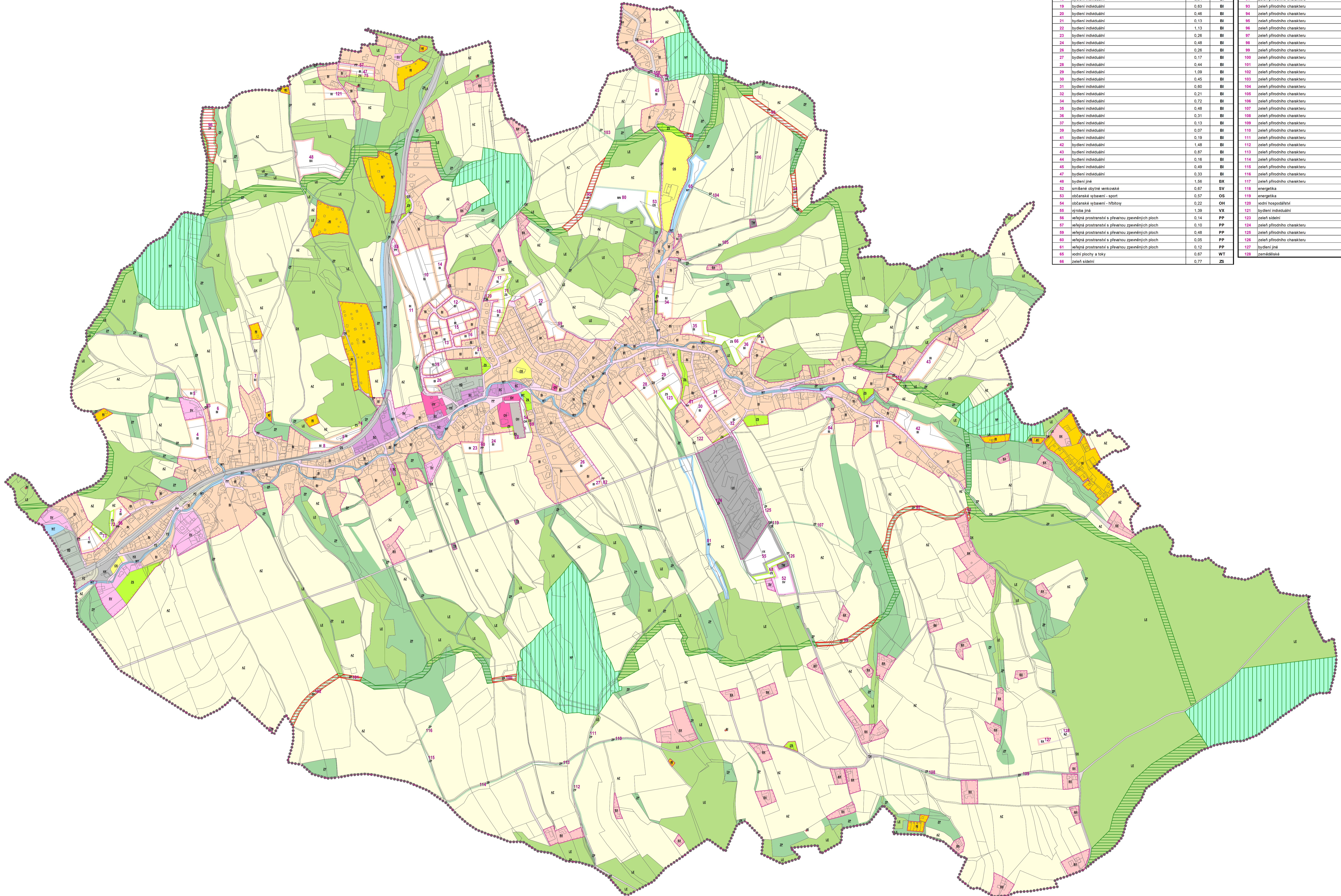


# ÚZEMNÍ PLÁN BŘEZNICE



Číslo plochy	funkční využití	Výměra plochy v ha	označení plochy (index)	Číslo plochy	funkční využití	Výměra plochy v ha	označení plochy (index)
1	bydlení individuální	0,49	BI	68	zeň sídelní	0,25	ZS
2	bydlení individuální	0,23	BI	69	zeň sídelní	0,24	ZS
4	bydlení individuální	1,04	BI	70	zeň sídelní	0,01	ZS
5	bydlení individuální	0,28	BI	71	zeň sídelní	0,36	ZS
6	bydlení individuální	0,41	BI	72	zeň sídelní	0,12	ZS
7	bydlení individuální	0,12	BI	73	zeň sídelní	0,15	ZS
8	bydlení individuální	0,35	BI	74	zeň sídelní	0,03	ZS
9	bydlení individuální	0,37	BI	75	zeň sídelní	0,06	ZS
10	bydlení individuální	2,48	BI	76	zeň přírodního charakteru	0,10	ZP
11	bydlení individuální	1,23	BI	79	zeň přírodního charakteru	0,40	ZP
12	bydlení individuální	0,48	BI	80	určená nezastavěná území	1,73	MN
13	bydlení individuální	0,65	BI	81	vodní plochy a toky	1,22	WT
14	bydlení individuální	1,37	BI	82	veřejná prostranství a přehledu zelených ploch	0,03	PP
15	bydlení individuální	0,53	BI	83	energetika	0,01	EX
16	bydlení individuální	0,30	BI	84	bydlení individuální	0,22	BI
17	bydlení individuální	0,25	BI	85	veřejná prostranství s přehledu zelených ploch	0,11	PP
18	bydlení individuální	0,64	BI	91	zeň přírodního charakteru	0,06	ZP
19	bydlení individuální	0,63	BI	92	zeň přírodního charakteru	0,40	ZP
20	bydlení individuální	0,46	BI	94	zeň přírodního charakteru	0,22	ZP
21	bydlení individuální	0,13	BI	95	zeň přírodního charakteru	0,59	ZP
22	bydlení individuální	1,13	BI	96	zeň přírodního charakteru	0,78	ZP
23	bydlení individuální	0,26	BI	97	zeň přírodního charakteru	0,03	ZP
24	bydlení individuální	0,48	BI	98	zeň přírodního charakteru	0,05	ZP
28	bydlení individuální	0,26	BI	99	zeň přírodního charakteru	0,36	ZP
27	bydlení individuální	0,17	BI	100	zeň přírodního charakteru	0,15	ZP
28	bydlení individuální	0,13	BI	108	zeň přírodního charakteru	0,15	ZP
29	bydlení individuální	1,09	BI	102	zeň přírodního charakteru	0,38	ZP
30	bydlení individuální	0,45	BI	103	zeň přírodního charakteru	0,06	ZP
31	bydlení individuální	0,60	BI	104	zeň přírodního charakteru	0,09	ZP
32	bydlení individuální	0,21	BI	106	zeň přírodního charakteru	0,13	ZP
34	bydlení individuální	0,72	BI	106	zeň přírodního charakteru	0,19	ZP
35	bydlení individuální	0,48	BI	107	zeň přírodního charakteru	0,16	ZP
36	bydlení individuální	0,31	BI	108	zeň přírodního charakteru	0,15	ZP
37	bydlení individuální	0,13	BI	109	zeň přírodního charakteru	0,16	ZP
39	bydlení individuální	0,07	BI	110	zeň přírodního charakteru	0,14	ZP
41	bydlení individuální	0,19	BI	111	zeň přírodního charakteru	0,04	ZP
42	bydlení individuální	1,48	BI	112	zeň přírodního charakteru	0,16	ZP
43	bydlení individuální	0,13	BI	113	zeň přírodního charakteru	0,16	ZP
44	bydlení individuální	0,16	BI	114	zeň přírodního charakteru	0,14	ZP
45	bydlení individuální	0,49	BI	115	zeň přírodního charakteru	0,13	ZP
47	bydlení individuální	0,33	BI	116	zeň přírodního charakteru	0,05	ZP
48	bydlení jím	1,96	BK	117	zeň přírodního charakteru	0,09	ZP
49	rekreační obytné venkovské	0,44	SV	118	energetika	0,11	EX
53	občanská vybavení - sport	0,57	OS	119	energetika	0,03	EX
54	občanská vybavení - hřbitov	0,22	OH	120	vodní hospodářství	0,02	TW
55	vlátní jím	1,39	VX	121	bydlení individuální	0,33	BI
56	veřejná prostranství s přehledu zelených ploch	0,14	PP	132	zeň sídelní	0,25	ZS
57	veřejná prostranství s přehledu zelených ploch	0,10	PP	124	zeň přírodního charakteru	0,44	ZP
59	veřejná prostranství s přehledu zelených ploch	0,48	PP	125	zeň přírodního charakteru	0,35	ZP
60	veřejná prostranství s přehledu zelených ploch	0,05	PP	126	zeň přírodního charakteru	0,20	ZP
61	veřejná prostranství s přehledu zelených ploch	0,12	PP	127	bydlení individuální	0,11	BI
65	vodní plochy a toky	0,67	WT	128	zemědělské	0,11	AZ
68	zeň sídelní	0,77	ZS				

**STAV** NÁVRH

----- NÁVRH  
 - - - - - NÁVRH  
 - - - - - NÁVRH  
 - - - - - NÁVRH  
 - - - - - NÁVRH

----- HRANICE ŘEŠENÉHO ÚZEMÍ  
 - - - - - HRANICE KATASTRÁLNÍHO ÚZEMÍ  
 - - - - - HRANICE ZASTAVĚNÉHO ÚZEMÍ K 31.5.2021

**PLOCHY S ROZDÍLNÝM ZPŮSOBEM VYUŽITÍ (RZV)**

BI BYDLENÍ INDIVIDUÁLNÍ  
 BX BYDLENÍ JINÉ  
 RI REKREACE INDIVIDUÁLNÍ  
 OV OBČANSKÉ VYBAVENÍ VEŘEJNÉ  
 OH OBČANSKÉ VYBAVENÍ - HŘBITOVY  
 OS OBČANSKÉ VYBAVENÍ - SPORT  
 DS DOPRAVA SILNIČNÍ  
 DX DOPRAVA JINÁ  
 TW VOŠNÍ HOSPODÁŘSTVÍ  
 TE ENERGETIKA  
 TS SPOJENÉ ELEKTRONICÉ KOMUNIKACE  
 PP VEŘEJNÁ PROSTRANSTVÍ S PŘEVÁHU ZELENÝCH PLOCH  
 PZ VEŘEJNÁ PROSTRANSTVÍ S PŘEVÁHU ZELENÉ  
 SC SMÍŠENÉ VYUŽITÍ V CENTRÁLNÍ ZÓNĚ  
 SV SMÍŠENÉ OBYTNÉ VENKOVSKÉ  
 VD VÝROBA DROBNÁ A SLUŽBY  
 VX VÝROBA JINÁ  
 HX SMÍŠENÉ VÝROBNÍ JINÉ  
 WT VOŠNÍ PLOCHY A TOKY  
 ZS ZELENÍ SÍDELNÍ  
 ZP ZELENÍ PŘÍRODNÍHO CHARAKTERU  
 NP PŘÍRODNÍ  
 AZ ZELENÍ ZEMLĚDĚLSKÉ  
 LE LESNÍ  
 MN SMÍŠENÉ NEZASTAVĚNÉHO ÚZEMÍ

122 1 ČÍSLO PLOCH S ROZDÍLNÝM ZPŮSOBEM VYUŽITÍ

**ÚZEMNÍ SYSTÉM EKOLOGICKÉ STABILITY**

BIOCENTRUM  
 BIODOR

**ÚZEMNÍ PLÁN BŘEZNICE**  
**ZÁZNAM O ÚČINNOSTI**

SPOLNÝ ORGÁN, KTERÝ ÚZEMNÍ PLÁN VYDAL: ZASTUPITELSTVO OBCE BŘEZNICE

DATUM NABYTÍ ÚČINNOSTI: 24. 6. 2023

PORADYATEL: MAGISTRÁT MĚSTA ŽLNA, ODĚLENÍ PROSTOROVÉHO PLÁNOVÁNÍ A STŘEDNÍ ÚZEMNÍHO PLÁNOVÁNÍ  
 ODBOR ÚZEMNÍHO PLÁNOVÁNÍ

JMÉNO A PŘÍJMĚNÍ: ING. MARTA ŘEPOVÁ

FUNKCE: REFERENT ÚZEMNÍHO PLÁNOVÁNÍ

PODPIS (JMÉNO, PŘÍJEMNÍ, PORADYATELE):

---

**ÚZEMNÍ PLÁN BŘEZNICE**

PROJEKTOVAL: MAGISTRÁT MĚSTA ŽLNA, ODĚLENÍ PROSTOROVÉHO PLÁNOVÁNÍ  
 PROJEDNĚL: ING. ALOJZ LARIŠLAV KUMERK  
 ZODPOVĚDNÝM PROJEKTEM: ING. JIŘÍ ŠTĚPÁNEK  
 VEDÍCÍ PROJEKTANT PŘÍRODNÍ ZÓN: ING. RUDOLF ŠPEŠAR  
 SOUODPOVĚDNÝM PROJEKTEM - VOŠNÍ HOSPODÁŘSTVÍ: ING. DIAGMAR ŽAMPVSKÝ  
 SOUODPOVĚDNÝM PROJEKTEM - ENERGETIKA, TELEKOMUNIKACE: ROBERT KOVÁR  
 SOUODPOVĚDNÝM PROJEKTEM - VOŠNÍ PLOCHY A TOKY: VILÉM BODLĚR

ORIGINÁL: ODBOR ÚZEMNÍHO PLÁNOVÁNÍ

**HLAVNÍ VÝKRES**  
 DATUM ZPRACOVÁNÍ: 12/2022  
 ČÍSLO DOKUMENTU: 02-02-21/02  
 MĚRKO: 1:5000  
 ČÍSLO VÝKRESU: I-B-2

