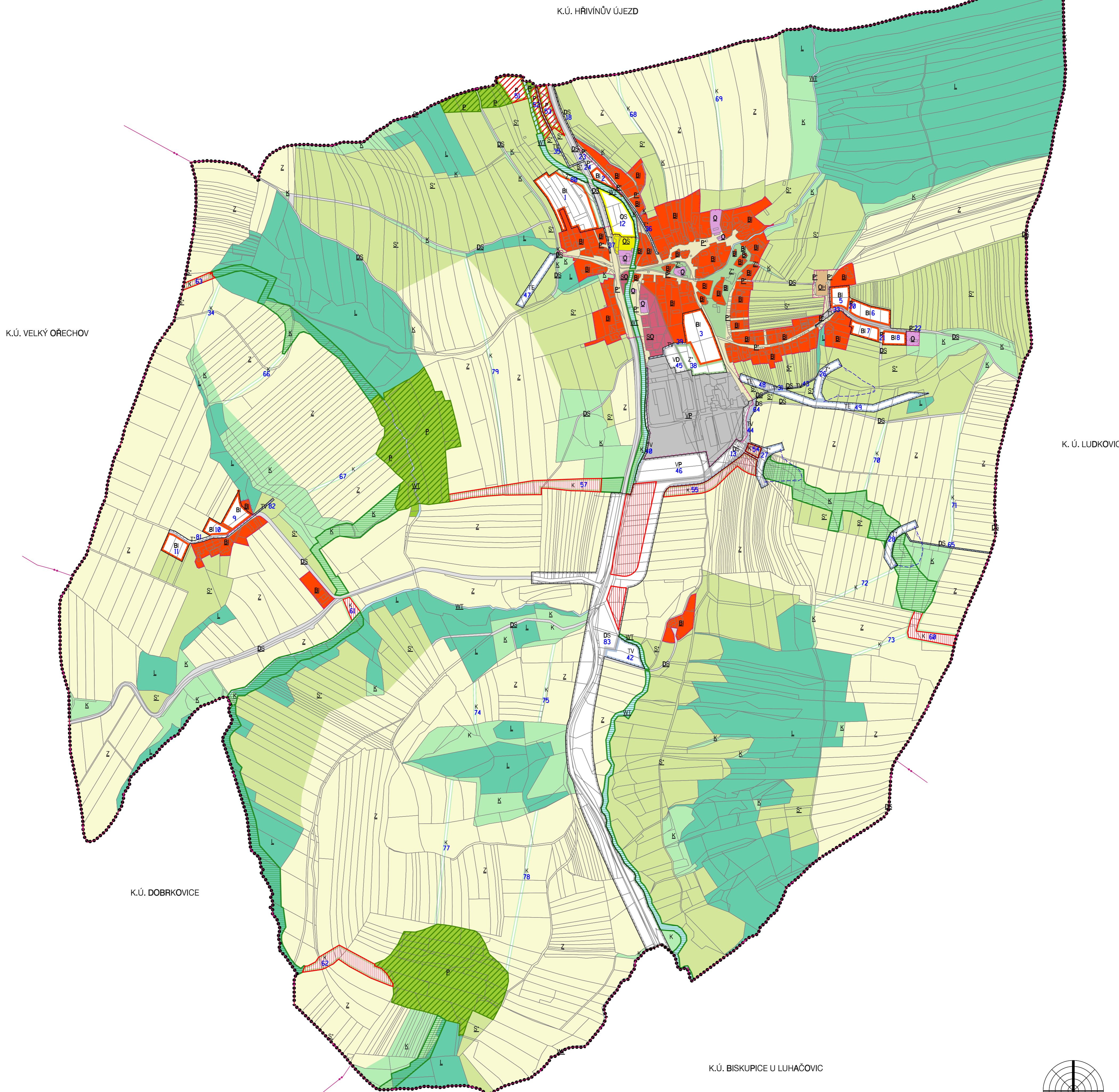


ÚZEMNÍ PLÁN KAŇOVICE

ZÁZNAM O ÚČINNOSTI	
Správní orgán, který ÚP vydal:	Zastupitelstvo obce Kaňovice
Číslo jednací a datum vydání ÚP:	
Jméno a příjmení:	
Funkce:	
Oprávněná úřední osoba pořizovatele:	Razítko:
Jméno a příjmení:	
Funkce:	
Podpis:	

Zhotovitel:	Urbanistické středisko Brno, spol. s r.o.	Razítko:
Jméno a příjmení:	Ing. arch. Věra Ciznerová	
Funkce:	hlavní projektant	
Podpis:		

ID	POPIS	VYMĚRA [ha]
1	plochy bydlení individuálního	1,32
2	plochy bydlení individuálního	0,15
3	plochy bydlení individuálního	0,86
5	plochy bydlení individuálního	0,26
6	plochy bydlení individuálního	0,40
7	plochy bydlení individuálního	0,26
8	plochy bydlení individuálního	0,21
9	plochy bydlení individuálního	0,34
10	plochy bydlení individuálního	0,19
11	plochy bydlení individuálního	0,30
12	plochy pro tělovýchovu a sport	0,58
13	plochy silniční dopravy	0,43
18	plochy silniční dopravy	0,09
20	plochy veřejných prostranství	0,01
21	plochy veřejných prostranství	0,03
22	plochy veřejných prostranství	0,02
23	plochy veřejných prostranství	0,02
24	plochy veřejných prostranství	0,05
26	plochy technické infrastruktury	0,27
27	plochy technické infrastruktury	0,29
28	plochy technické infrastruktury	0,30
31	plochy technické infrastruktury	0,01
33	plochy technické infrastruktury	0,26
34	plochy krajinné zeleně	0,13
35	plochy pro vodní hospodářství	0,13
36	plochy technické infrastruktury	0,16
37	plochy technické infrastruktury	0,07
38	plochy sídelní zeleně	0,45
39	plochy pro vodní hospodářství	0,06
40	plochy pro vodní hospodářství	0,15
42	plochy pro vodní hospodářství	0,40
43	plochy pro vodní hospodářství	0,03
44	plochy pro vodní hospodářství	0,17
45	plochy drobné výroby a výrobních služeb	0,21
46	plochy průmyslové výroby a skladů	1,04
47	plochy pro energetiku	0,31
48	plochy pro energetiku	0,19
49	plochy pro energetiku	0,73
51	plochy přírodní	0,35
52	plochy přírodní	0,23
53	plochy přírodní	0,28
54	plochy krajinné zeleně	0,08
55	plochy krajinné zeleně	0,62
57	plochy krajinné zeleně	0,96
60	plochy krajinné zeleně	0,35
61	plochy krajinné zeleně	0,11
62	plochy krajinné zeleně	0,72
63	plochy krajinné zeleně	0,13
64	plochy silniční dopravy	0,06
65	plochy silniční dopravy	0,09
66	plochy krajinné zeleně	0,16
67	plochy krajinné zeleně	0,16
68	plochy krajinné zeleně	0,13
69	plochy krajinné zeleně	0,27
70	plochy krajinné zeleně	0,14
71	plochy krajinné zeleně	0,27
72	plochy krajinné zeleně	0,18
73	plochy krajinné zeleně	0,12
74	plochy krajinné zeleně	0,09
75	plochy krajinné zeleně	0,16
77	plochy krajinné zeleně	0,29
78	plochy krajinné zeleně	0,33
79	plochy krajinné zeleně	0,46
80	plochy sídelní zeleně	0,20
81	plochy technické infrastruktury	0,12
82	plochy pro vodní hospodářství	0,07
83	plochy silniční dopravy	9,60



HRANICE, IDENTIFIKACE PLOCH		
.....	hranice řešeného území / katastru	
-----	hranice katastrálních území	
-----	hranice zastavěného území ke dni 30. 10. 2011	
-----	zastavěné plochy	
10	ID plochy s rozdílným způsobem využití	
BI	kód plochy s rozdílným využitím stav / návrh	
URBANISTICKÁ KONCEPCE, KONCEPCE USPOŘADÁNÍ KRAJINY		
STAV	NAVRH REZERVA	
PLOCHY S ROZDÍLNÝM ZPŮSOBEM VYUŽITÍ		
B	BI	plochy bydlení individuálního
PLOCHY SMÍŠENÉ OBYTNÉ		
SO		plochy smíšené obytné
PLOCHY OBYČANSKÉHO VYBAVENÍ		
Q		plochy veřejné vybavenosti
QI		plochy veřejných prostranství a souvisejících služeb
OS	OS	plochy pro tělovýchovu a sport
PLOCHY DOPRAVNÍ INFRASTRUKTURY		
DS	DS	plochy silniční dopravy
PLOCHY TECHNICKÉ INFRASTRUKTURY		
T	TV	plochy technické infrastruktury
IV	TV	plochy pro vodní hospodářství
IE	TE	plochy pro energetiku
PLOCHY VEŘEJNÝCH PROSTRANSTVÍ		
P	P	plochy veřejných prostranství
PLOCHY VÝROBY A SKLADOVÁNÍ		
VP	VP	plochy průmyslové výroby a skladů
VD		plochy drobné výroby a výrobních služeb
PLOCHY VODNÍ A VODOHOSPODÁRSKÉ		
WI		vodní plochy a toky
PLOCHY SÍDELNÍ ZELENĚ		
Z	Z	plochy sídelní zeleně
PLOCHY KRAJINNÉ ZELENĚ		
K	K	plochy krajinné zeleně
PLOCHY SMÍŠENÉ NEZASTAVĚNÉHO ÚZEMÍ		
SZ		plochy smíšené nezastavěného území
PLOCHY PŘÍRODNÍ		
P	P	plochy přírodní
PLOCHY ZEMĚDĚLSKÉ		
Z		plochy zemědělské
PLOCHY LESNÍ		
L		plochy lesní

ÚZEMNÍ SYSTÉM EKOLOGICKÉ STABILITY		
STAV	NAVRH	
		lokální biocentrum
		lokální biokoridor

PROTIPOVODŇOVÁ OPATŘENÍ		
STAV	NAVRH	
		retenční prostor políhu

HLAVNÍ VÝKRES

KAŇOVICE - ÚZEMNÍ PLÁN		
EVIDENČNÍ ČÍSLO:	210 - 003 - 414	
ZHOTOVITEL:	URBANISTICKÉ STŘEDISKO BRNO, SPOL. S R.O.	
PROJEKTANTI:	ING. ARCH. V. CIZNEROVÁ, ING. J. HENČÍŘ, ING. P. VESELY, MGR. M. NOVOTNÝ H. BRVCHTOVÁ	
POŘIZOVATEL:	MAGISTRÁT MĚSTA ZLINA, ODDĚLENÍ ÚZEMNÍHO PLÁNOVÁNÍ	
MĚŘÍTKO:	1:5 000	
DATUM:	09 / 2012	
Mapový podklad © ÚRM ZK, © Krajský úřad Zlínského kraje		