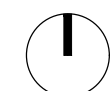


LEGENDA

- řešené území
- katastr nemovitostí



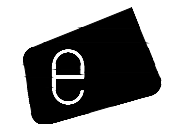
projekt:
Revitalizace centra obce, ul. 4. května
 místo:
 k.ú. Želechovice nad Dřevnicí
 pořizovatel:
 Magistrát města Zlína, oddělení prostorového plánování,
 středisko územního plánování

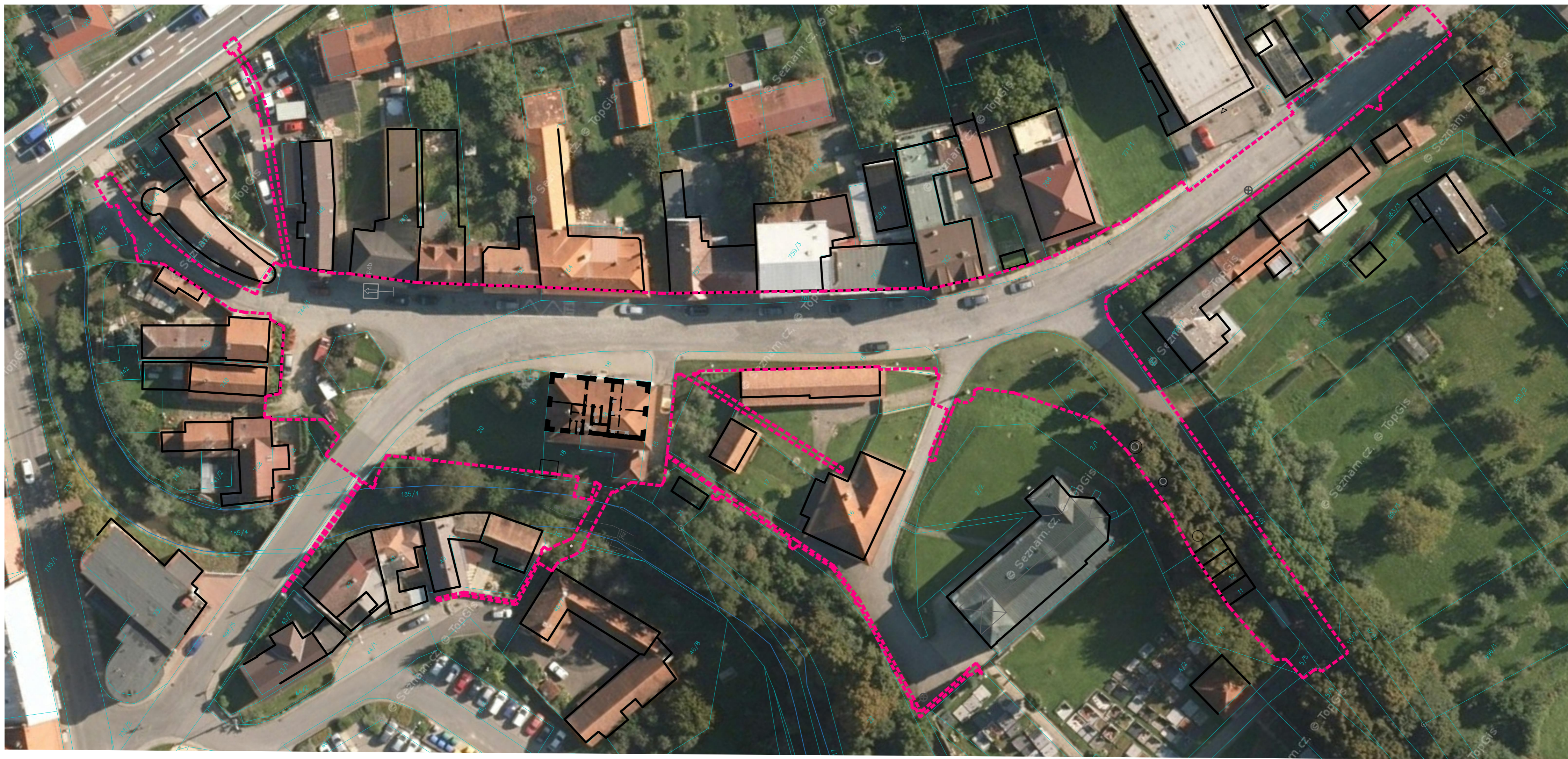
odp. projektant profese: ing. arch. Jitka Ressorová, Ph.D. vypracoval: Ing.arch. Elizabeth Brázdilová

NÁZEV DOKUMENTU:
Širší vztahy

DATUM: 10/2022	MĚŘÍTKO: 1:5000	STUPEŇ PD: územní studie
VÝKRES Č.:		B.01

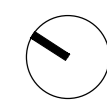
ellement architects s.r.o.
 Nad Ovčírnou II, 1295
 760 01 Zlín, CZ
 +420 605 826 655
 office@ellement.cz / www.ellement.cz





LEGENDA

- řešené území
- katastr nemovitostí



projekt:
Revitalizace centra obce, ul. 4. května
 místo:
 k.ú. Želechovice nad Dřevnicí
 pořizovatel:
 Magistrát města Zlína, oddělení prostorového plánování,
 středisko územního plánování

odp. projektant profese:
 ing. arch. Jitka Rössová, Ph.D.

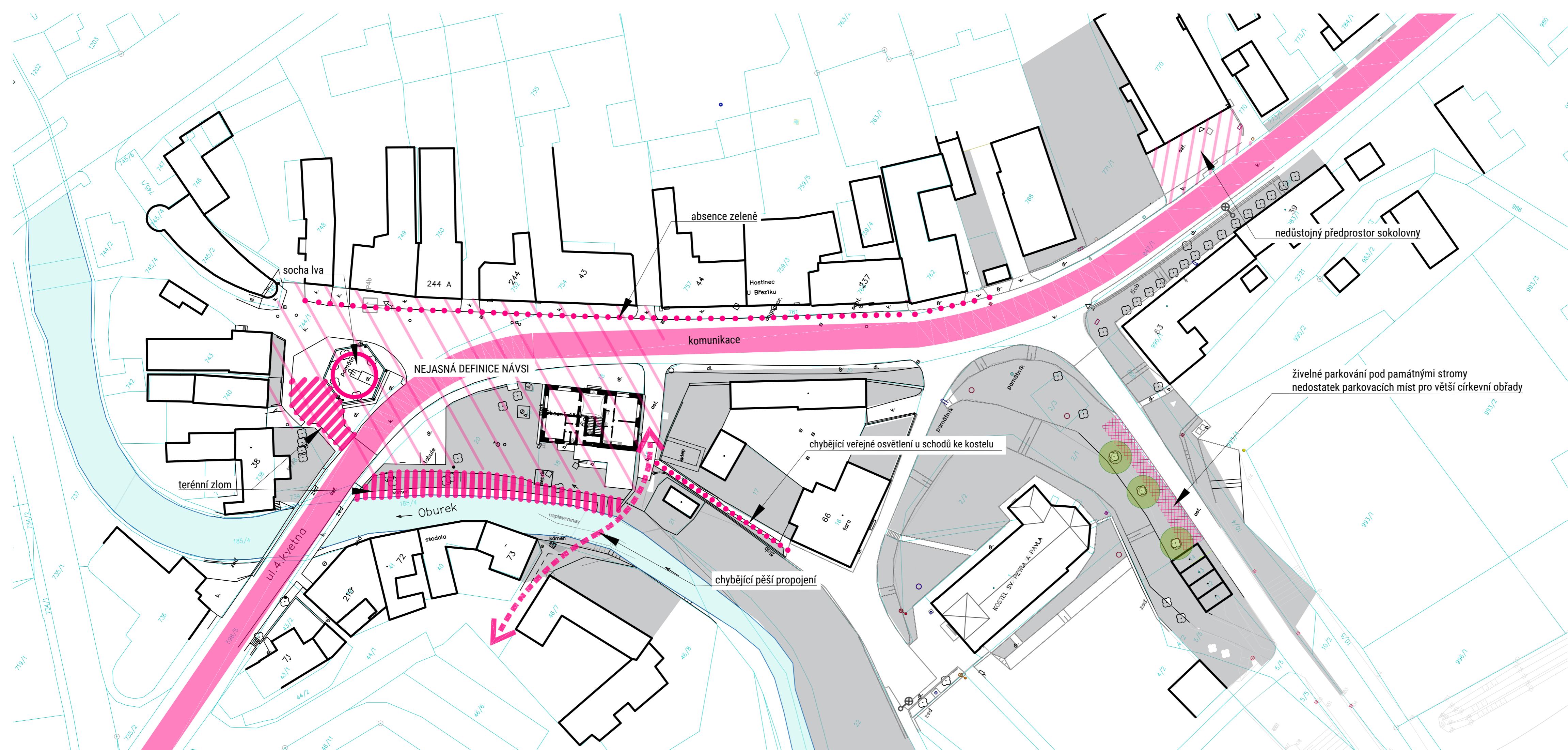
vypracoval:
 Ing. arch. Elizabeth Brázdlíková

NÁZEV DOKUMENTU:
Ortofotomapa (s vymezením řešeného území)

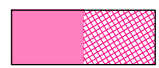



DATUM: 10/2022	MĚŘÍTKO: 1:500	STUPEŇ PD: územní studie
VÝKRES Č.: B.02		

element architects s.r.o.
 Nad Ovcírnou II, 1295
 760 01 Zlín, CZ
 +420 605 826 655
 office@element.cz / www.element.cz





LEGENDA

-  problémy
- 
-  zeleň
-  katastr nemovitostí

projekt:
Revitalizace centra obce, ul. 4. května
 místo:
 k.ú. Želechovice nad Dřevnicí
 pořizovatel:
 Magistrát města Zlína, oddělení prostorového plánování,
 středisko územního plánování

odp. projektant profese:
 ing. arch. Jitka Rössová, Ph.D.
 vypracoval:
 Ing. arch. Elizabeth Brázdlíková

NÁZEV DOKUMENTU:
Výkres problémů

DATUM: 10/2022	MÉRÍTKO: 1:500	STUPEŇ PD: územní studie
VÝKRES Č.: B.03		

ellement architects s.r.o.
 Nad Ovcírnou II, 1295
 760 01 Zlín, CZ
 +420 605 826 655
 office@ellement.cz / www.ellement.cz





MOŽNOST UMÍSTĚNÍ PARKOVACÍCH STÁNÍ

REKONSTRUKCE STÁVAJÍCÍ KOMUNIKACE

MOŽNOST PŘÍSTUPU K POTOKU

LÁVKA PRO PĚŠÍ

- LEGENDA**
- katastr nemovitostí
 - zaměření
 - budova
 - řešené území
 - rušené objekty
- LEGENDA SÍŤE - STÁVAJÍCÍ STAV**
- PLYN
 - vedení NN
 - slaboproudé vedení
 - veřejné osvětlení
 - vodovod
 - kanalizace
- LEGENDA NÁVRH**
- navržené hrany
 - vozovka - žulová dlažba
 - chodníky a plochy pro pěší - žulová dlažba
 - parkovací stání - žulová kostka
 - vozovka - živice
 - mlátová plocha
 - most - dřevěná prkna
 - pobytové schody
 - trvalkový záhon
 - navrhované stromy
 - stávající stromy
- LEGENDA ŘEŠENÝCH INŽ. SÍŤÍ**
- JEDNOTNÁ KANALIZACE
 - DEŠŤOVÁ KANALIZACE - STOKY
 - DEŠŤOVÁ KANAL. - PŘÍTOK DO RN
 - PŘELOŽKA DEŠŤOVÉ KANAL. DN 600 mm
 - SPLAŠKOVÉ KANAL. PŘÍPOJKY
 - OPRAVA STÁVAJÍCÍHO VODOVODU
 - VSAKOVACÍ OBJEKT DEŠŤ. VOD S = 118,08 m², V = 61,4 m³ S VYZNAČENÍM POLOHY ZÁKLADU PRO OSAZENÍ VÁNOČNÍHO STROMKU
 - vedení NN, podzemní
 - rozhlas
 - veřejné osvětlení

projekt:
Revitalizace centra obce, ul. 4. května
 místo:
 k.ú. Želechovice nad Dřevnicí
 pořizovatel:
 Magistrát města Zlína, oddělení prostorového plánování,
 středisko územního plánování

odp. projektant profese:
 ing. arch. Jitka Rössová, Ph.D

vypracoval:
 Ing. arch. Kateřina Páterová

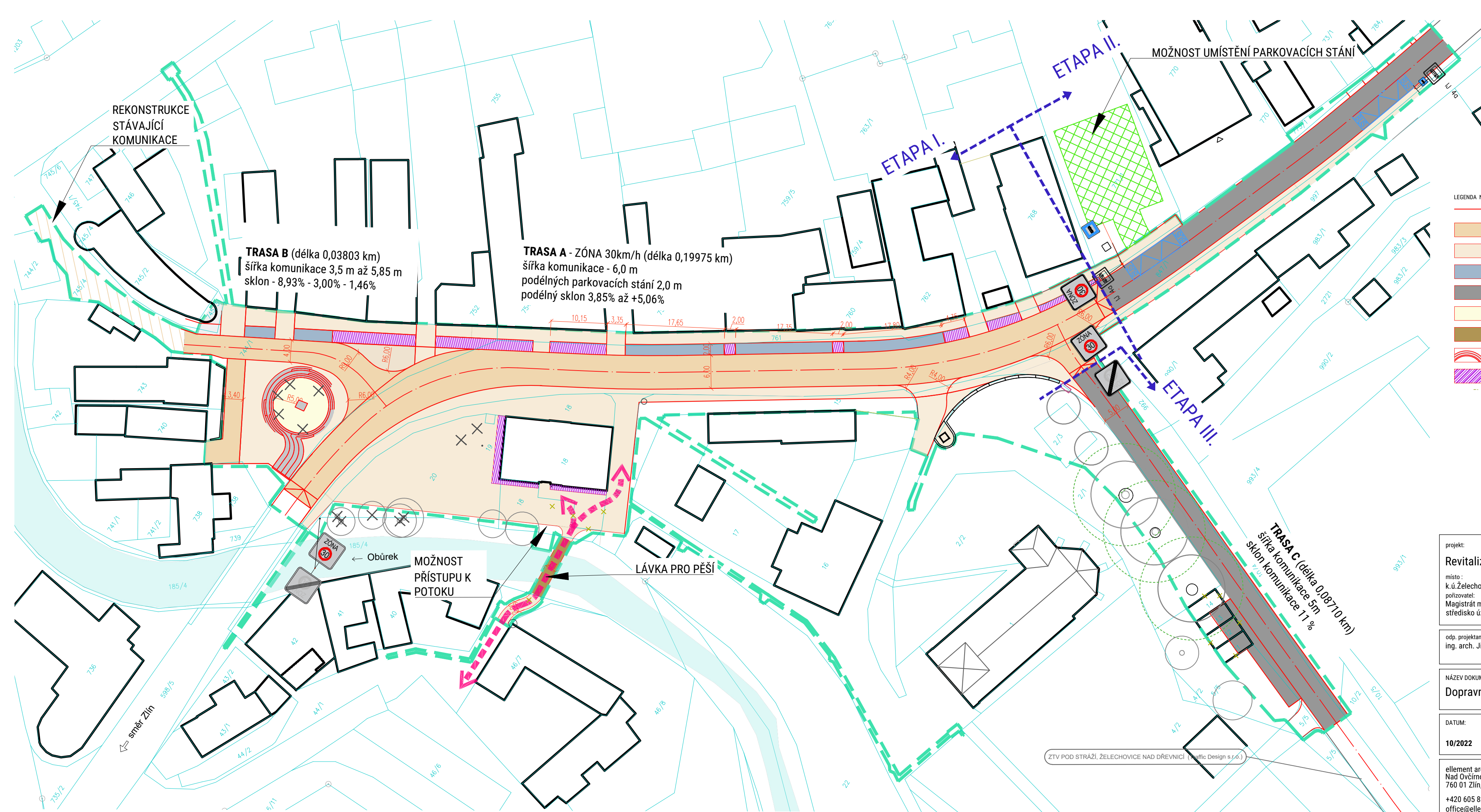
NÁZEV DOKUMENTU:
HLAVNÍ VÝKRES

DATUM: 10/2022	MĚŘÍTKO: 1:500	STUPĚN PD: územní studie
VÝKRES Č.: B.04		

ellement architects s.r.o.
 Nad Ovcírnou II, 1295
 760 01 Zlín, CZ
 +420 605 826 655
 office@ellement.cz / www.ellement.cz



ZTV POD STRÁŽÍ, ŽELECHOVICE NAD DŘEVNICÍ (Traffic Design s.r.o.)



REKONSTRUKCE
STÁVAJÍCÍ
KOMUNIKACE

TRASA B (délka 0,03803 km)
šířka komunikace 3,5 m až 5,85 m
sklon - 8,93% - 3,00% - 1,46%

TRASA A - ZÓNA 30km/h (délka 0,19975 km)
šířka komunikace - 6,0 m
podélných parkovacích stání 2,0 m
podélný sklon 3,85% až +5,06%

TRASA C (délka 0,08710 km)
šířka komunikace 5m
sklon komunikace 11%

ETAPA I.

ETAPA II.

MOŽNOST UMÍSTĚNÍ PARKOVACÍCH STÁNÍ

ETAPA III.

MOŽNOST
PŘÍSTUPU K
POTOKU

LÁVKA PRO PĚŠÍ

Oběrek

směr Zlín

- LEGENDA NÁVRH
- navržené hrany
 - vozovka - žulová dlažba
 - chodníky a plochy pro pěší - žulová dlažba
 - parkovací stání - žulová kostka
 - vozovka - živice
 - mlátová plocha
 - most - dřevěná prkna
 - pobytové schody
 - trvalkový záhon

projekt:
Revitalizace centra obce, ul. 4. května
místo:
k.ú. Želechovice nad Dřevnicí
pořizovatel:
Magistrát města Zlína, oddělení prostorového plánování,
středisko územního plánování

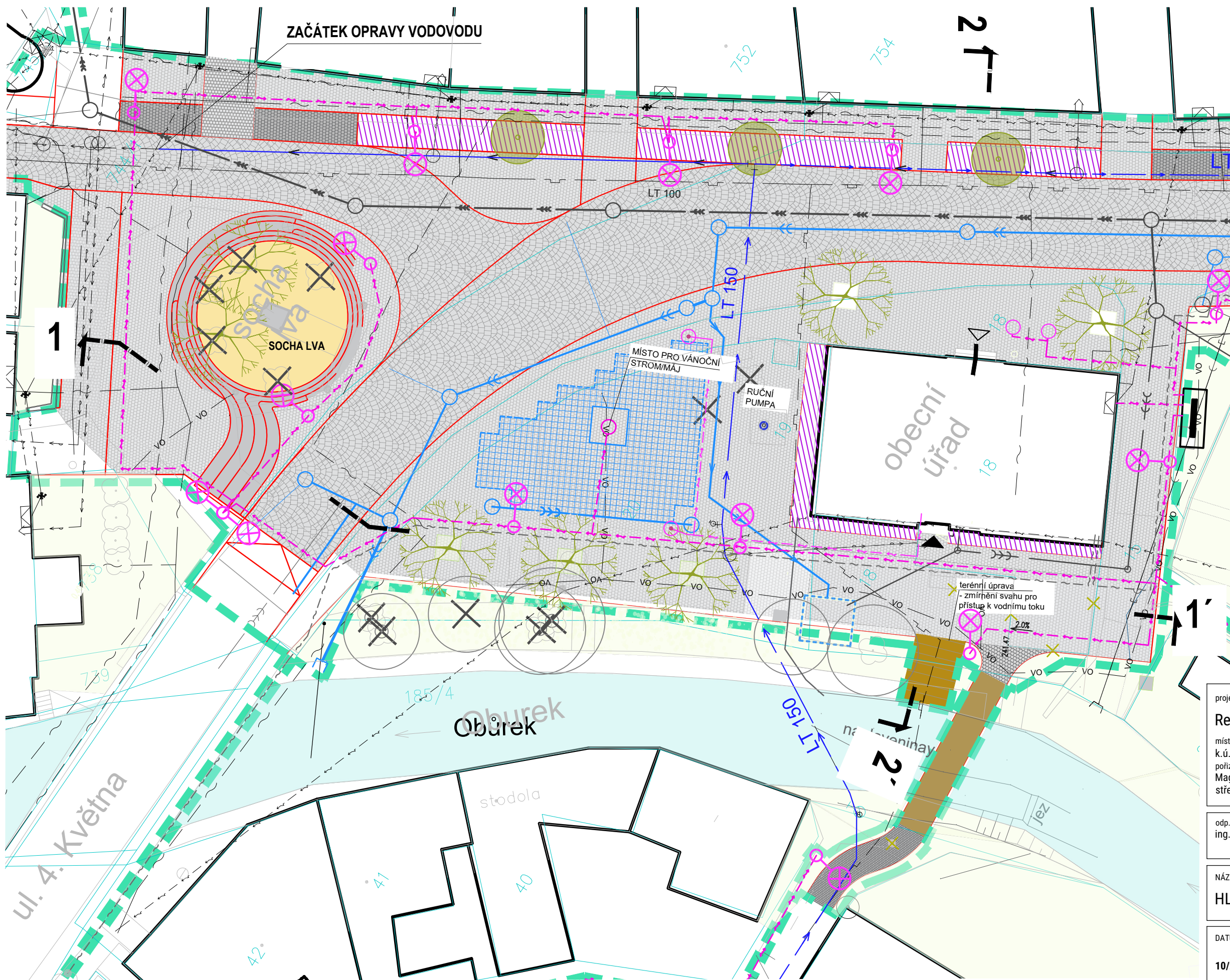
odp. projektant profese:
ing. arch. Jitka Rössová, Ph.D. vypracoval:
Ing. arch. Kateřina Páterová

NÁZEV DOKUMENTU:
Dopravní situace+ etapizace

DATUM: 10/2022	MĚŘÍTKO: 1:500	STUPĚN PD: výkres č.: B.05	územní studie
--------------------------	--------------------------	---	----------------------

ellement architects s.r.o.
Nad Ovcírnou II, 1295
760 01 Zlín, CZ
+420 605 826 655
office@ellement.cz / www.ellement.cz

ZTV POD STRÁŽÍ, ŽELECHOVICE NAD DŘEVNICÍ (Traffic Design s.r.o.)



- LEGENDA**
- 200/3 katastr nemovitostí
 - zaměření
 - budova
 - řešené území
 - rušené objekty
- LEGENDA SÍTĚ - STÁVAJÍCÍ STAV**
- PLYN
 - vedení NN
 - slaboproudé vedení
 - veřejné osvětlení
 - vodovod
 - kanalizace
- LEGENDA NÁVRH**
- navržené hrany
 - vozovka - žulová dlažba
 - chodníky a plochy pro pěší, žulová dlažba
 - parkovací stání - žulová kostka
 - vozovka - živice
 - mlatová plocha
 - most - dřevěná prkna stupně do vody - dřevo masiv
 - pobytové schody
 - trvalkový záhon
 - navrhované stromy menší měřítko / větší měřítko
 - stávající stromy / kácené stromy

- LEGENDA ŘEŠENÝCH INŽ. SÍTÍ**
- JEDNOTNÁ KANALIZACE
 - DEŠŤOVÁ KANALIZACE - STOKY
 - DEŠŤOVÁ KANAL. - PŘÍTOK DO RN
 - PŘELOŽKA DEŠŤOVÉ KANAL. DN 600 mm
 - SPLAŠKOVÉ KANAL. PŘÍPOJKY
 - OPRAVA STÁVAJÍCÍHO VODOVODU
 - VSAKOVACÍ OBJEKT DEŠŤ. VOD S = 118,08 m², V = 61,4 m³
 - S VYZNAČENÍM POLOHY ZÁKLADU PRO OSAZENÍ VÁNOČNÍHO STROMKU
 - vedení NN, podzemní
 - rozhlás
 - veřejné osvětlení

projekt:
Revitalizace centra obce, ul. 4. května
 místo:
 k.ú. Želechovice nad Dřevnicí
 pořizovatel:
 Magistrát města Zlína, oddělení prostorového plánování, středisko územního plánování

odp. projektant profese:
 ing. arch. Jitka Rössová, Ph.D.
 vypracoval:
 Ing. arch. Kateřina Páterová

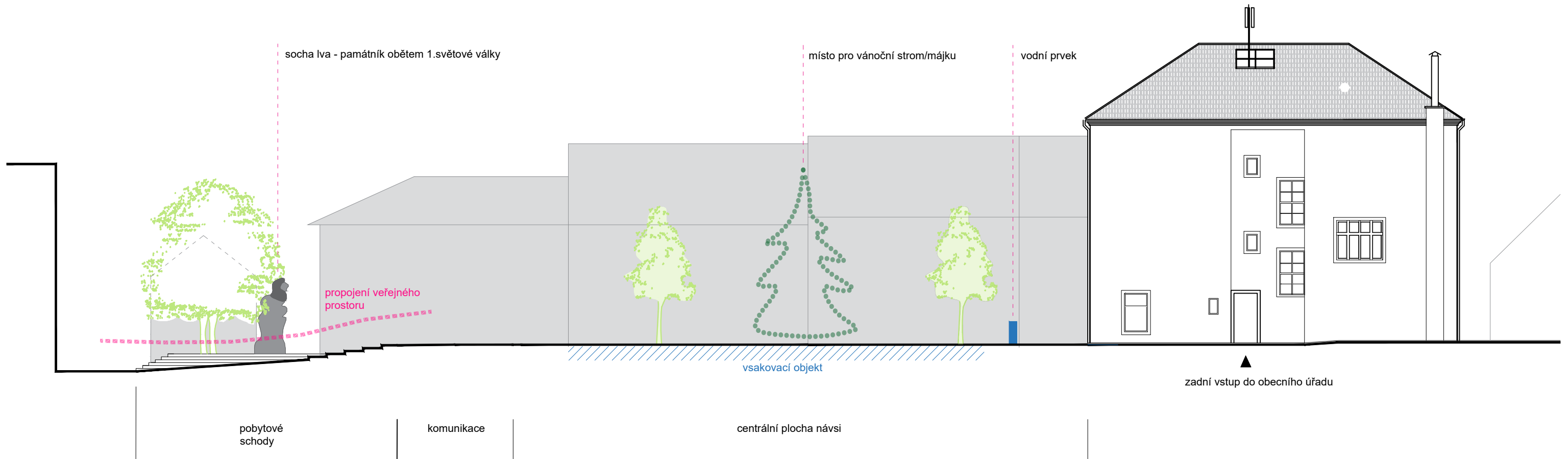
NÁZEV DOKUMENTU:
HLAVNÍ VÝKRES - DETAIL NÁVES

DATUM: 10/2022	MĚŘÍTKO: 1:200	STUPEŇ PD: územní studie
VÝKRES Č.:		B.06

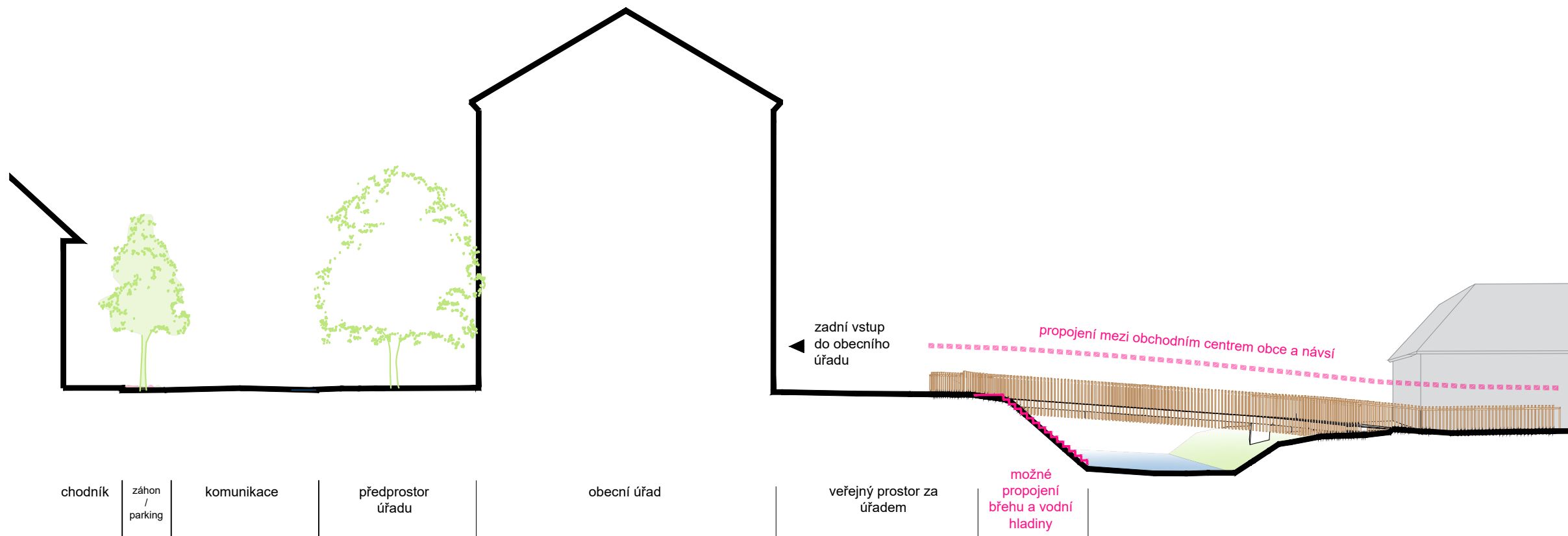
ellement architects s.r.o.
 Nad Ovčírnou II, 1295
 760 01 Zlín, CZ
 +420 605 826 655
 office@ellement.cz / www.ellement.cz



ŘEZ 1-1'



ŘEZ 2-2'



projekt:			
Revitalizace centra obce, ul. 4. května			
místo : k.ú. Želechovice nad Dřevnicí			
pořizovatel: Magistrát města Zlína, oddělení prostorového plánování, středisko územního plánování			
odp. projektant profese: ing. arch. Jitka Ressorová, Ph.D		vypracoval: Ing.arch. Elizabeth Brázdilová	
NÁZEV DOKUMENTU: ŘEZY			
DATUM: 10/2022	MĚŘÍTKO: 1:200	STUPEŇ PD: VÝKRES Č.:	územní studie B.07
ellement architects s.r.o. Nad Ovcírnou II, 1295 760 01 Zlín, CZ +420 605 826 655 office@ellement.cz / www.ellement.cz			