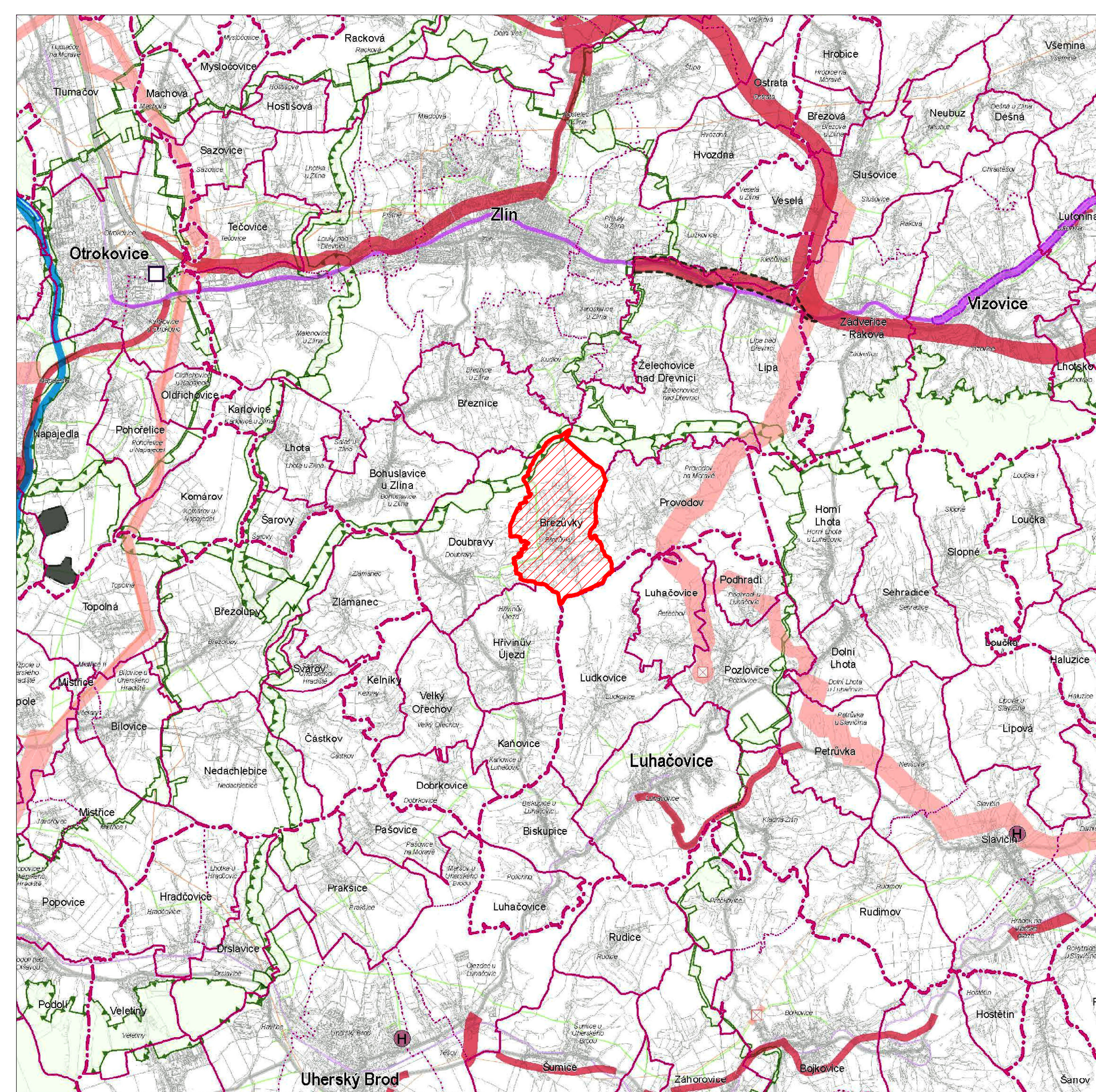




# Změna č. 2 Územního plánu Březůvky

## VÝKRES ŠIRŠÍCH VZTAHŮ



### LEGENDA

#### JEVY INFORMATIVNÍ

##### DOPRAVA

- dálnice
- silnice I. třídy
- silnice II. třídy
- železniční trať celostátní
- železniční trať regionální
- vodní cesta (Baťův kanál)

##### TECHNICKÁ INFRASTRUKTURA

- plynovod VTL
- elektrické vedení 400 kV
- elektrické vedení 110 kV
- produktovod dálkový

##### HRANICE ÚZEMNÍCH JEDNOTEK

- hranice kraje
- hranice správního obvodu obce s rozšířenou působností
- hranice správního obvodu obce
- hranice katastrálního území
- řešené území

#### JEVY SCHVALOVANÉ

##### NAVŘH UZEMNÍ REZERVA

- ##### KORIDORY A PLOCHY DOPRAVY
- rychlostní silnice, silnice I. třídy, silnice II. třídy
  - železniční trať celostátní
  - heliport mezinárodního významu (požadavek na umístění v rámci správního obvodu obce)
  - heliport krajského významu (požadavek na umístění v rámci správního obvodu obce)
  - překladiště (požadavek na umístění v rámci správního obvodu obce)

##### KORIDORY A PLOCHY TECHNICKÉ INFRASTRUKTURY

- elektrické vedení 400 kV a 110 kV
- objekt na elektrické síti

##### PLOCHY PRO TĚŽBU NEROSTNÝCH SUROVIN

- plocha těžby

##### ÚZEMNÍ SYSTÉM EKOLOGICKÉ STABILITY (ÚSES)

- nadregionální biocentrum a biokoridor
- regionální biocentrum a biokoridor

##### ÚZEMÍ SPECIÁLNÍCH ZÁJMŮ

- koridor dle UV ČR č. 49/2011 Sb.

### PŘÍLOHA Č. 4

HLAVNÍ PROJEKTANT:	<b>ALFING Zlín, spol. s r. o.</b>	ČÍSLO PARÉ:	AUTORIZACE:
	sídlo: J. STAŠI 165, 763 02 ZLÍN - MALENOVICE tel./fax: +420 577 158 529 mobil: +420 603 707 553 email: arch.pokluda@gmail.com		
OBEC:	Obec <b>BŘEZŮVKY</b>	DÁTUM:	červen 2022
POŘIZOVATEL:	<b>MAGISTRÁT MĚSTA ZLÍNA</b> Středisko územního plánování Oddělení prostorového plánování	ČÍSLO ZAKÁZKY:	16_425
NÁZEV AKCE:	<b>ZMĚNA Č. 2 ÚP BŘEZŮVKY</b>	HLAVNÍ ARCHITEKT:	Ing. arch. Vladimír Pokluda
OBSAH:	<b>VÝKRES ŠIRŠÍCH VZTAHŮ</b>	STUPEŇ:	DOKUMENTACE K OPAK. VEREJNÉMU PROJEDNÁNÍ
		MĚŘÍTKO:	1:100 000
		ČÍSLO VÝKRESU:	II.B1