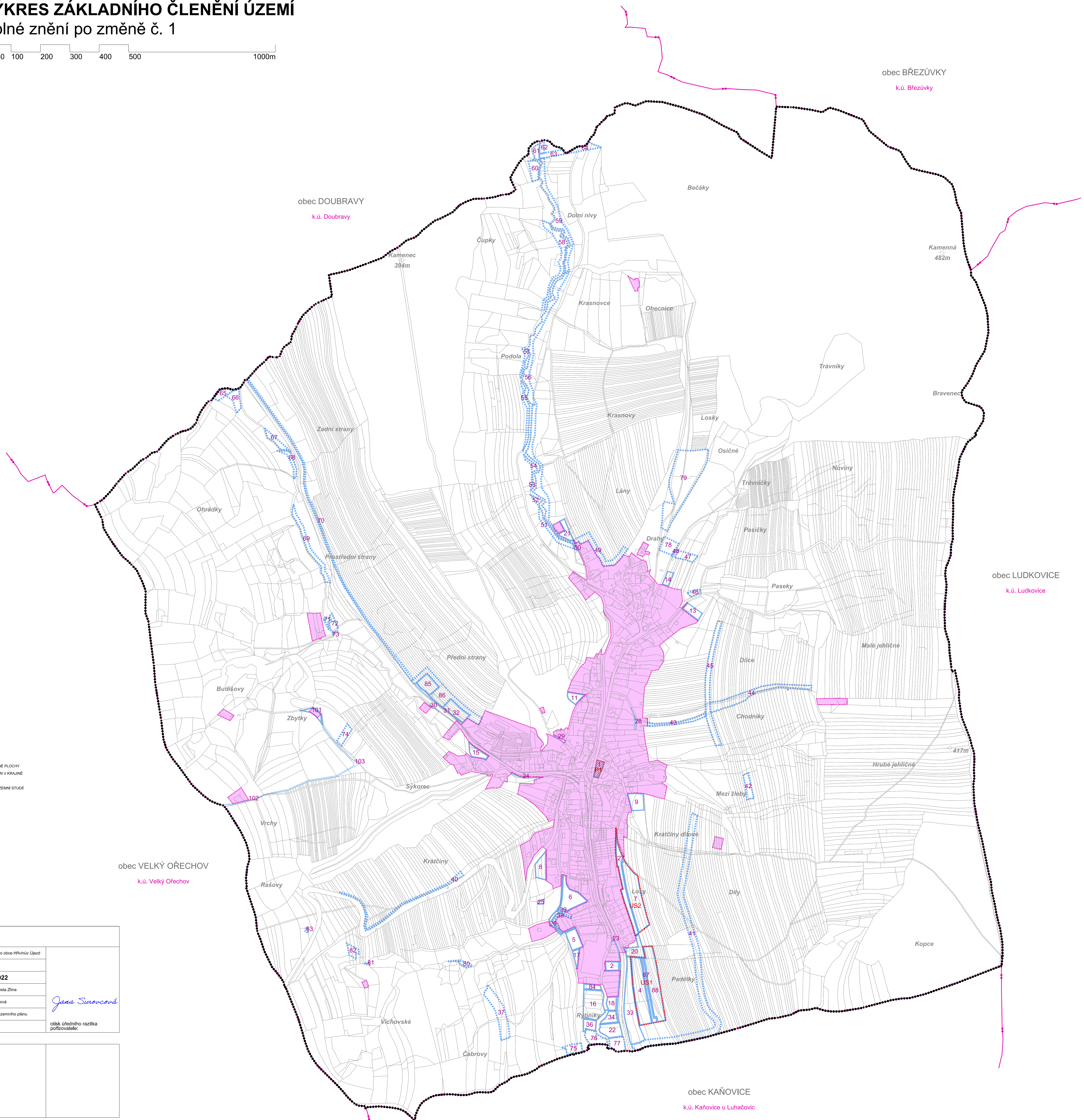
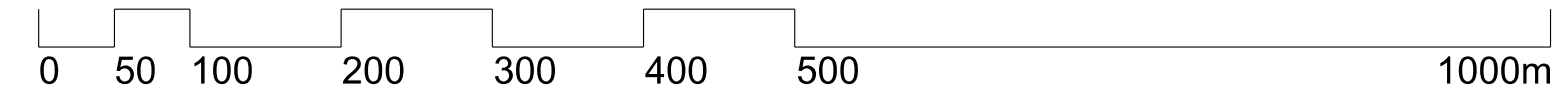




ÚZEMNÍ PLÁN HŘIVÍNŮV ÚJEZD

VÝKRES ZÁKLADNÍHO ČLENĚNÍ ÚZEMÍ

Úplné znění po změně č. 1



LEGENDA:

STAV	NÁVRH	PARCELNÍ KRESBA
		VNITŘNÍ KRESBA PRAMĚL
		HRANICE ŘEŠENÉHO ÚZEMÍ
		HRANICE KATASTRÁLNÍ
		ZASTAVĚNÉ ÚZEMÍ K 01.10.2021
		NÁVRHOVÉ PLOCHY - ZASTAVITELNÉ PLOCHY
		NÁVRHOVÉ PLOCHY - PLOCHY ZMĚN V KRAJINĚ
		PLOCHY PŘESTAVBY
		HRANICE PLOCHY PRO OVĚŘENÍ ÚZEMNÍ STUDIE
		OBLOŽENÉ PLOCHY S ROZDÍLNÝM ZPŮSOBEM VÝŠŤNÍ
		1

ZÁZNAM O ÚČINNOSTI

SPRÁVNÍ ORGÁN, KTERÝ POSLEDNÍ ZMĚNU ÚP VYDAL	Zastupitelstvo obce Hřivínův Újezd
PORADOVÉ ČÍSLO POSLEDNÍ ZMĚNY	1
DATUM NABÝTÍ ÚČINNOSTI POSLEDNÍ ZMĚNY ÚP	01.10.2022
POŘIZOVATEL	Magistrát města Zlína
OPRÁVNĚNÁ ÚŘEDNÍ OSOBA (JMÉNO, PŘÍJMĚNÍ)	Jana Surovcová <i>Jana Surovcová</i>
FUNKCE	pořizovatel územního plánu
PODPIS (oprávněná úřední osoba pořizovatele)	otisk úředního razítka pořizovatele:

vytisk č.:	
------------	--

GENERÁLNÍ PROJEKTANT: sw architekti s.r.o. IČO 07173971 Na Moráni 1750/4 128 00 Praha 2 ZODPOVĚDNÝ PROJEKTANT: Ing. Lubor Sawickí autorizovaný architekt CKA 3654 gsm + 420 664 859 068 lubor.sawicki@swarchitekti.cz	VYPRACOVAL: Martina Sawická
OBJEDNATEL: OBEC HŘIVÍNŮV ÚJEZD	Č. ZAKÁZKY: 03_21
DATUM: 09/2022	
ÚZEMNÍ PLÁN HŘIVÍNŮV ÚJEZD	MĚRÍTKO
VÝKRES ZÁKLADNÍHO ČLENĚNÍ ÚZEMÍ - Úplné znění po změně č. 1	1:5 000
	Č. VÝKRESU
	A/II.1