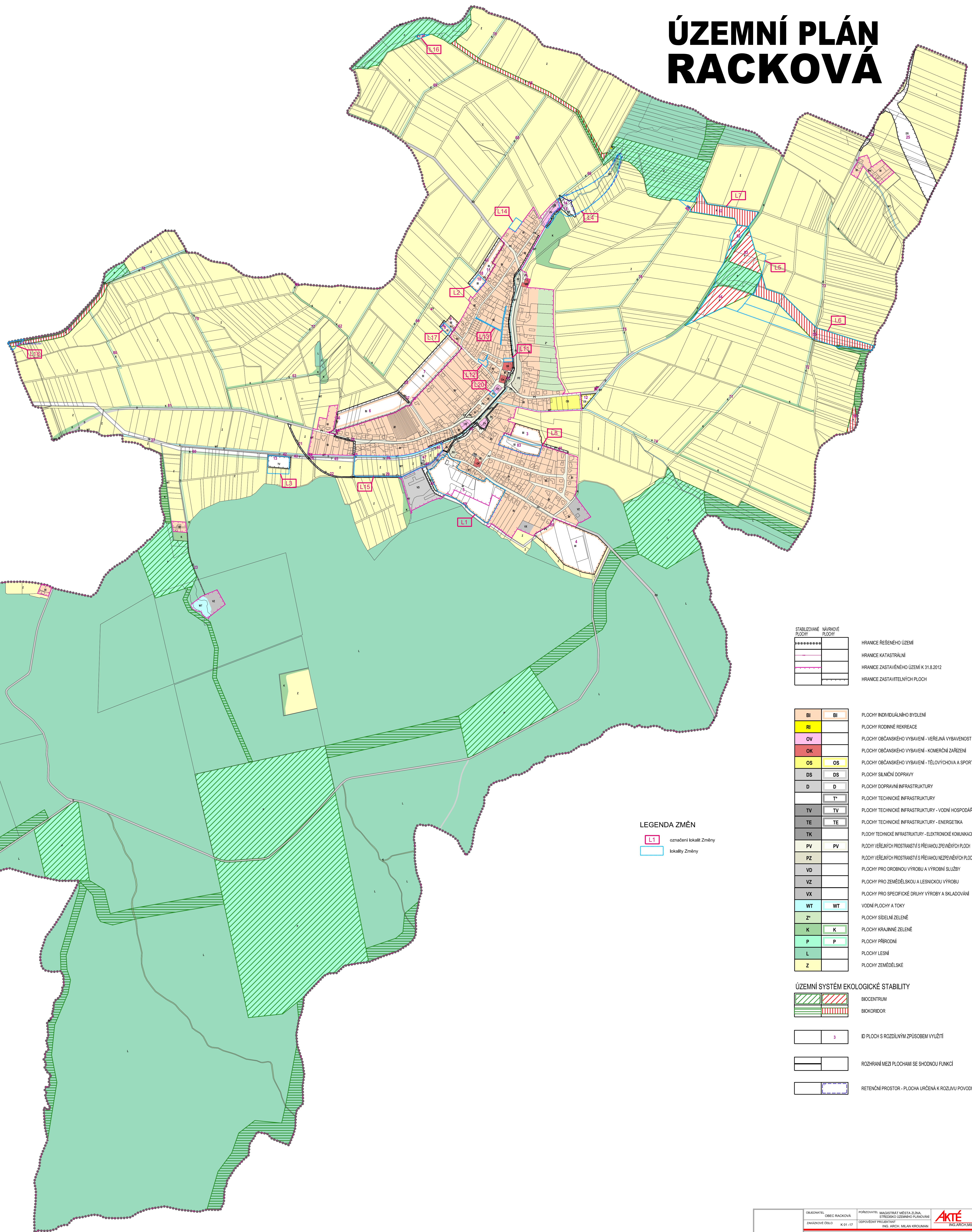


ÚZEMNÍ PLÁN RACKOVÁ

ID katastrální plochy	funkční využití	Výměra plochy (m ²)	označení plochy (stav)
3	plocha individuálního bydlení	0,5872	BI
4	plocha individuálního bydlení	3,4174	BI
5	plocha individuálního bydlení	3,7203	BI
6	plocha individuálního bydlení	1,5200	BI
7	plocha individuálního bydlení	1,6556	BI
8	plocha individuálního bydlení	0,0875	BI
9	plocha individuálního bydlení	0,1444	BI
10	plocha individuálního bydlení	0,2254	BI
11	plocha individuálního bydlení	0,4486	BI
12	plocha občanského vybavení - tělovýchovná a sport	0,1566	OS
13	plocha technické infrastruktury - vodní hospodářství	0,4225	TV
14	plocha technické infrastruktury	0,2573	T*
15	vodní tok - plocha	0,2060	WT
16	plocha veřejných prostranství s převahou zpevněných ploch	0,6320	PV
17	plocha veřejných prostranství s převahou zpevněných ploch	0,0348	PV
18	plocha veřejných prostranství s převahou zpevněných ploch	0,0208	PV
20	plocha veřejných prostranství s převahou zpevněných ploch	0,1061	PV
21	plocha dopravní infrastruktury	0,0959	D
22	plocha dopravní infrastruktury	0,2057	D
23	plocha dopravní infrastruktury	0,0794	D
24	plocha dopravní infrastruktury - silniční doprava	0,1360	DS
25	plocha dopravní infrastruktury - silniční doprava	2,8750	DS
26	plocha dopravní infrastruktury	0,0385	D
27	plocha technické infrastruktury - energetika	1,8808	TE
28	plocha technické infrastruktury - energetika	0,1942	TE
29	plocha technické infrastruktury - energetika	0,2205	TE
30	plocha technické infrastruktury - energetika	0,2689	TE
33	plocha technické infrastruktury	0,1186	T*
34	plocha technické infrastruktury	0,0321	T*
35	plocha technické infrastruktury - vodní hospodářství	0,5819	TV
36	plocha technické infrastruktury - vodní hospodářství	0,0300	TV
37	plocha technické infrastruktury - vodní hospodářství	0,0381	TV
40	plocha veřejných prostranství s převahou zpevněných ploch	0,2688	PV
41	plocha technické infrastruktury - vodní hospodářství	0,5071	TV
42	plocha technické infrastruktury - vodní hospodářství	0,0541	T*
43	plocha technické infrastruktury - vodní hospodářství	0,0651	T*
44	plocha technické infrastruktury - vodní hospodářství	0,0096	TV
45	plocha technické infrastruktury	0,2417	T*
46	plocha technické infrastruktury - vodní hospodářství	0,0188	TV
47	plocha technické infrastruktury - vodní hospodářství	0,0459	TV
48	plocha technické infrastruktury	0,0175	T*
49	plocha technické infrastruktury - vodní hospodářství	0,4989	TV
51	plocha přírodní	0,0427	P
53	plocha přírodní	0,3464	P
53	plocha přírodní	1,0616	P
54	plocha přírodní	1,3009	P
55	plocha krajinné zeleně	2,2588	K
56	plocha krajinné zeleně	0,2588	K
57	plocha krajinné zeleně	1,3192	K
58	plocha krajinné zeleně	1,0870	K
59	plocha krajinné zeleně	0,7631	K
60	plocha krajinné zeleně	0,4944	K
61	plocha krajinné zeleně	0,0303	K
62	plocha krajinné zeleně	0,2712	K
63	plocha krajinné zeleně	0,1180	K
64	plocha krajinné zeleně	0,5184	K
65	plocha krajinné zeleně	0,4057	K
66	plocha krajinné zeleně	0,1097	K
67	plocha krajinné zeleně	0,0056	K
68	plocha krajinné zeleně	0,0229	K
69	plocha krajinné zeleně	0,3030	K
70	plocha krajinné zeleně	0,1742	K
71	plocha krajinné zeleně	0,1251	K
72	plocha krajinné zeleně	0,2128	K
73	plocha krajinné zeleně	0,3900	K
74	plocha krajinné zeleně	0,1516	K
75	plocha krajinné zeleně	0,1537	K
76	plocha krajinné zeleně	0,5765	K
77	plocha krajinné zeleně	0,1133	K
78	plocha krajinné zeleně	0,2553	K
79	plocha krajinné zeleně	0,4470	K
80	plocha krajinné zeleně	0,3408	K
81	plocha krajinné zeleně	0,4912	K
82	plocha technické infrastruktury - vodní hospodářství	0,0361	TV
83	plocha individuálního bydlení	0,6999	BI
84	plocha technické infrastruktury - energetika	0,0127	TE
85	plocha technické infrastruktury - energetika	0,0053	TE
86	plocha technické infrastruktury - vodní hospodářství	0,3310	TV
87	plocha technické infrastruktury - energetika	0,0574	TE
88	plocha technické infrastruktury - vodní hospodářství	0,1815	TV



LEGENDA ZMĚN
 L1 označení lokality Změny
 lokalita Změny

STABILIZOVANÉ NÁVRHOVÉ PLOCHY
 ----- HRANICE ŘEŠENÉHO ÚZEMÍ
 ----- HRANICE KATASTRÁLNÍ
 ----- HRANICE ZASTAVĚNÉHO ÚZEMÍ K 31.8.2012
 ----- HRANICE ZASTAVITELNÝCH PLOCH

BI	BI	PLOCHY INDIVIDUÁLNÍHO BYDLENÍ
RI		PLOCHY RODINNÉ REKREACE
OV		PLOCHY OBČANSKÉHO VYBAVENÍ - VEŘEJNÁ VYBAVENOST
OK		PLOCHY OBČANSKÉHO VYBAVENÍ - Komerční zařízení
OS	OS	PLOCHY OBČANSKÉHO VYBAVENÍ - TĚLOVÝCHOVA A SPORT
DS	DS	PLOCHY SILNIČNÍ DOPRAVY
D	D	PLOCHY DOPRAVNÍ INFRASTRUKTURY
T*	T*	PLOCHY TECHNICKÉ INFRASTRUKTURY
TV	TV	PLOCHY TECHNICKÉ INFRASTRUKTURY - VODNÍ HOSPODÁŘSTVÍ
TE	TE	PLOCHY TECHNICKÉ INFRASTRUKTURY - ENERGETIKA
TK		PLOCHY TECHNICKÉ INFRASTRUKTURY - ELEKTRONICKÉ KOMUNIKACE
PV	PV	PLOCHY VEŘEJNÝCH PROSTRANSTVÍ S PŘEVAHOU ZPEVNĚNÝCH PLOCH
PZ		PLOCHY VEŘEJNÝCH PROSTRANSTVÍ S PŘEVAHOU NEZPEVNĚNÝCH PLOCH
VD		PLOCHY PRO DROBNOU VÝROBU A VÝROBNÍ SLUŽBY
VZ		PLOCHY PRO ZEMĚDĚLSKOU A LEŠNICKOU VÝROBU
VX		PLOCHY PRO SPECIFICKÉ DRUHÝ VÝROBY A SKLADOVÁNÍ
WT	WT	VODNÍ PLOCHY A TOKY
Z*		PLOCHY SÍDELNÍ ZELENĚ
K	K	PLOCHY KRAJINNÉ ZELENĚ
P	P	PLOCHY PŘÍRODNÍ
L		PLOCHY LEŠNÍ
Z		PLOCHY ZEMĚDĚLSKÉ

ÚZEMNÍ SYSTÉM EKOLOGICKÉ STABILITY
 ----- BIOCENTRUM
 ----- BIOKORIDOR
 3 ID PLOCH S ROZDÍLNÝM ZPŮSOBEM VYUŽITÍ
 ----- ROZHRANÍ MEZI PLOCHAMI SE SHODNOU FUNKCÍ
 ----- RETENČNÍ PROSTOR - PLOCHA URČENÁ K ROZLIŠNÍ PŮVODNÍ