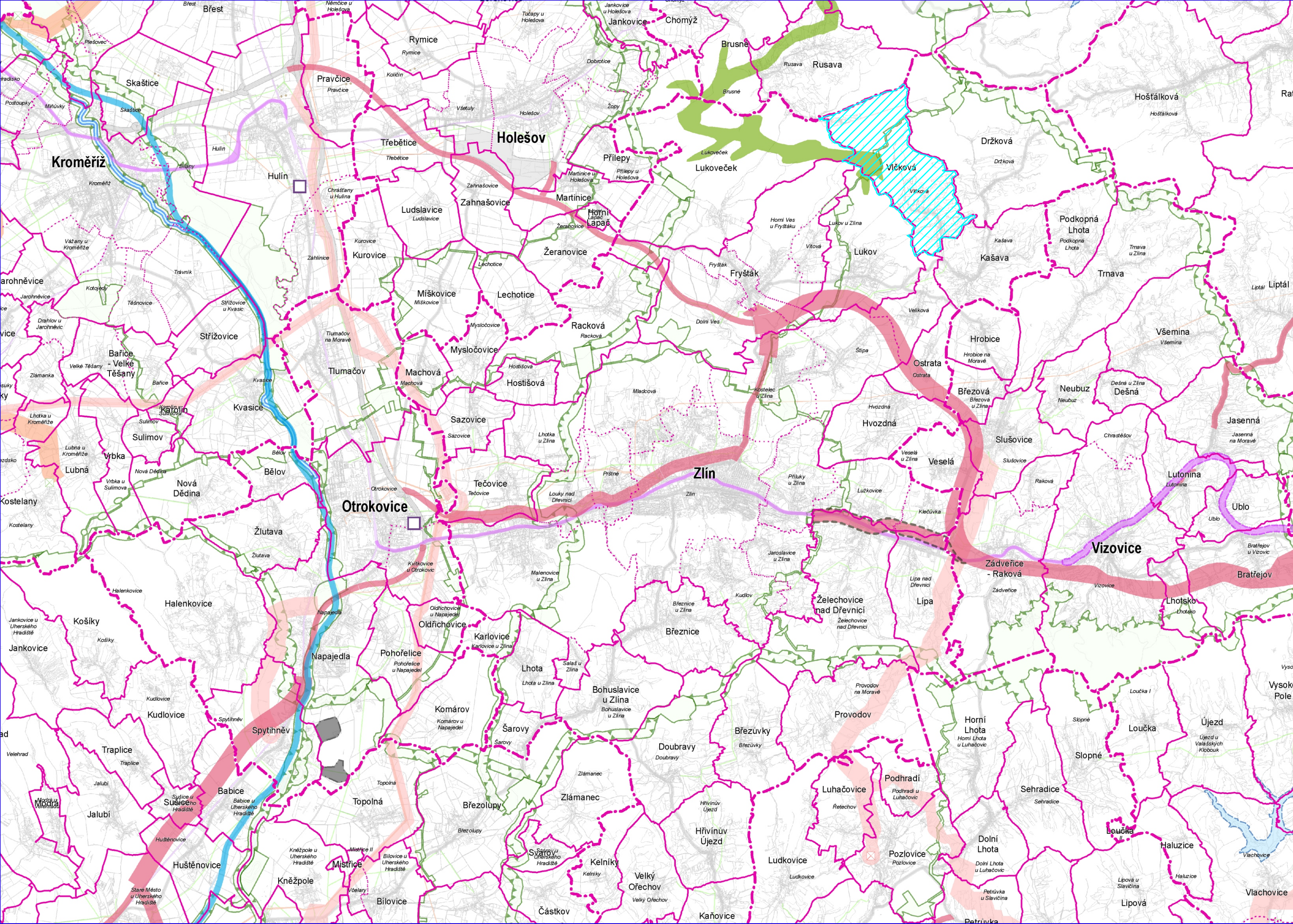




# ÚZEMNÍ PLÁN VLČKOVÁ

## S PRVKY REGULAČNÍHO PLÁNU ZMĚNA Č. 1



### JEVY INFORMATIVNÍ

STAV

**DOPRAVA**

	DÁLNIČE I. A II. TŘÍDY
	SILNIČNICE I. A II. TŘÍDY
	ŽELEZNIČNÍ TRÁŤ CELOSTÁTNÍ, REGIONÁLNÍ
	VODNÍ CESTA (BAŤŮV KANÁL)

### TECHNICKÁ INFRASTRUKTURA

	PLYNOVOD VVTL, VTL
	ELEKTRICKÉ VEDENÍ ZVN, VVN
	PRODUKTOVOD DÁLKOVÝ

### HRANICE ÚZEMNÍCH JEDNOTEK

	HRANICE SPRÁVNÍHO OBVODU OBCE S ROZŠÍŘENOU PŮSOBNOSTÍ
	HRANICE SPRÁVNÍHO OBVODU OBCE
	HRANICE KATASTRÁLNÍHO ÚZEMÍ

	ŘEŠENÉ ÚZEMÍ OBCE VLČKOVÁ
--	---------------------------

### JEVY SCHVALOVANÉ

NÁVRH ÚZEMNÍ REZERVA

**KORIDORY A PLOCHY DOPRAVY**

	DÁLNIČE II. TŘÍDY, KAPACITNÍ SILNIČNICE, SILNIČNICE I. TŘÍDY, SILNIČNICE II. TŘÍDY
	ŽELEZNIČNÍ TRÁŤ CELOSTÁTNÍ
	SPLAVNĚNÍ MORAVY ( V PRODLOUŽENÍ BAŤŮVA KANÁLU)
	PŘEKLADIŠTĚ (POŽADAVEK NA UMÍSTĚNÍ V RÁMCI SPRÁVNÍHO ÚZEMÍ OBCE)

### KORIDORY A PLOCHY TECHNICKÉ INFRASTRUKTURY

	PLYNOVOD VVTL A VTL
	ELEKTRICKÉ VEDENÍ VVN 400 KV A 110 KV
	OBJEKT NA ELEKTRICKÉ SÍTI

### PLOCHY PRO VÝROBU

	PLOCHA VÝROBY
--	---------------

### PLOCHY PRO TĚŽBU NEROSTNÝCH SUROVIN

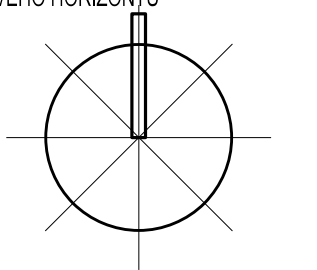
	PLOCHA TĚŽBY
--	--------------

### ÚZEMNÍ SYSTÉM EKOLOGICKÉ STABILITY (ÚSES)

	NADREGIONÁLNÍ BIOCENTRUM A BIODOR
	REGIONÁLNÍ BIOCENTRUM A BIODOR

### ÚZEMÍ SPECIÁLNÍCH ZÁJMŮ

	PRŮPLAVNÍ SPOJENÍ D-O-L
	PLOCHA PRO OCHRANU POHLEDOVÉHO HORIZONTU NADREGIONÁLNÍHO VÝZNAMU



NÁZEV AKCE: <b>ZMĚNA Č.1 ÚZEMNÍHO PLÁNU VLČKOVÁ S PRVKY REGULAČNÍHO PLÁNU - ODŮVODNĚNÍ</b>			
POŘIZOVATEL: <b>MAGISTRÁT MĚSTA ZLÍNA, ODDĚLENÍ PROSTOROVÉHO PLÁNOVÁNÍ</b>			
ZPRACOVATEL ÚP: <b>ING.ARCH. JAROSLAV KUNETEK</b>			OTISK AUTORIZAČNÍHO RAZÍTKA:
HLAVNÍ PROJEKTANT: <b>ING.ARCH. JAROSLAV KUNETEK</b>			
ZODPOVĚDNÝ PROJEKTANT - URBANISTA: <b>ING.ARCH. DITA KUNETKOVÁ</b>			
VEDOUcí PROJEKTANT SPECIALISTA - DOPRAVA: <b>ING. RUDOLF GREGAR</b>			
DIGITÁLNÍ ZPRACOVÁNÍ: <b>VOJTĚCH EICHLER</b>			
OBSAH: <b>VÝKRES ŠIRŠÍCH VZTAHŮ</b>			
DATUM ZPRACOVÁNÍ: <b>07/2022</b>	ČÍSLO ZAKÁZKY: <b>02-04/21 - J</b>	MĚŘÍTKO: <b>1:5 000</b>	ČÍSLO VÝKRESU: <b>P4 1-1</b>