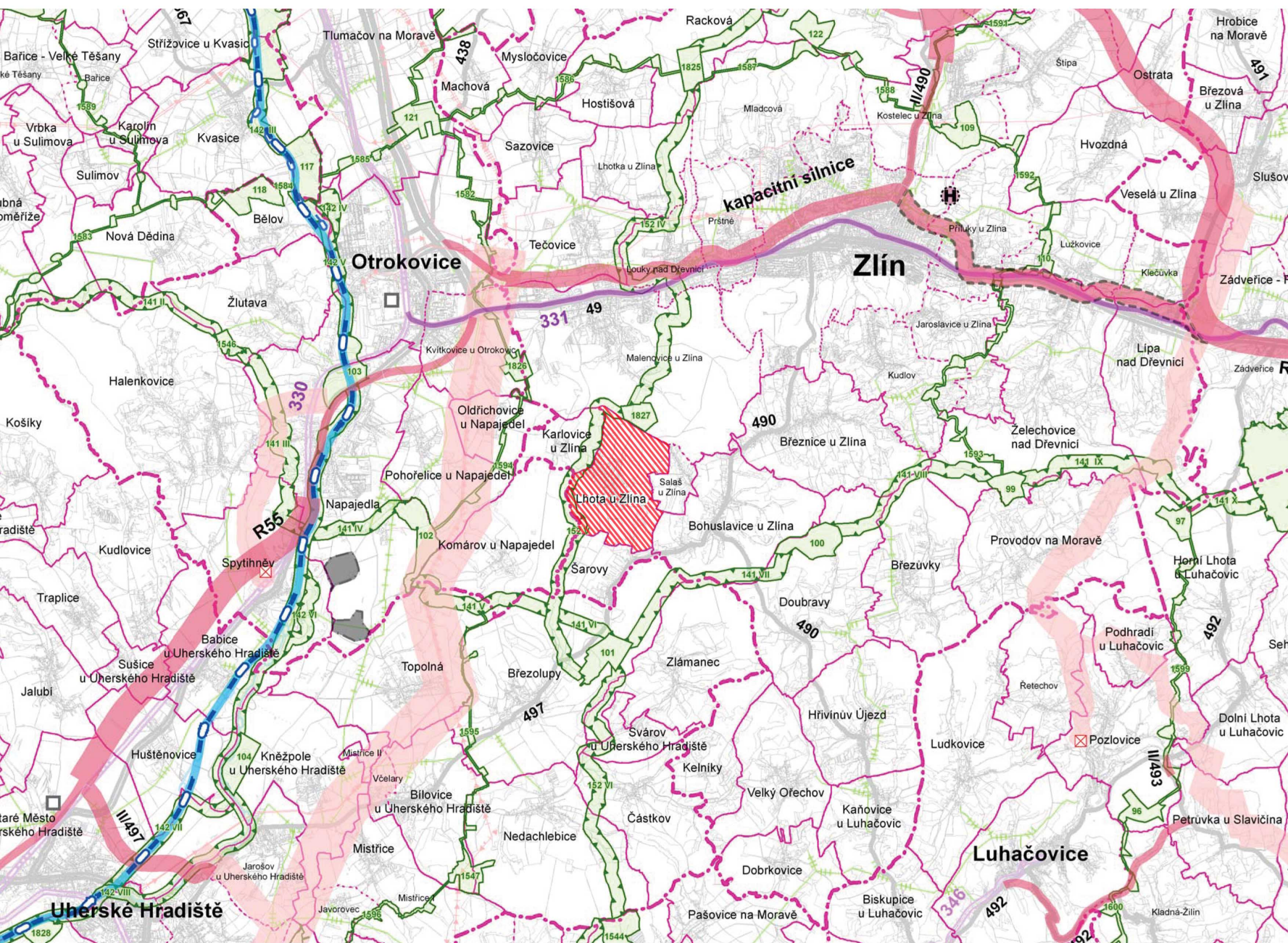


# ÚZEMNÍ PLÁN LHOTA



## LEGENDA

### JEVY INFORMATIVNÍ

STAV	
<b>DOPRAVA</b>	
	dálnice
	rychlostní silnice
	silnice I. třídy
	silnice II. třídy
	tranzitní železniční trať
	železniční trať celostátní
	železniční trať regionální
<b>TECHNICKÁ INFRASTRUKTURA</b>	
	plynovod VTL
	elektrické vedení 400 kV
	elektrické vedení 220 kV
	elektrické vedení 110 kV
	produktovod dálkový
<b>HRANICE ÚZEMNÍCH JEDNOTEK</b>	
	hranice správního obvodu obce s rozšířenou působností
	hranice správního obvodu obce
	hranice katastrálního území
	vymezení řešeného území

### JEVY SCHVALOVANÉ

NÁVRH	ÚZEMNÍ REZERVA	
		rychlostní silnice, kapacitní silnice, silnice I. třídy, silnice II. třídy
		železniční trať celostátní
		splavnění Moravy (v prodloužení Baťova kanálu)
		heliport mezinárodního významu (požadavek na umístění v rámci správního obvodu obce)
		překladiště (požadavek na umístění v rámci správního obvodu obce)
<b>KORIDORY A PLOCHY TECHNICKÉ INFRASTRUKTURY</b>		
		elektrické vedení 400 kV a 110 kV
		objekt na plynovodní síti
		objekt na elektrické síti

### ÚZEMNÍ SYSTÉM EKOLOGICKÉ STABILITY (ÚSES)

		nadregionální biocentrum a biokoridor
		regionální biocentrum a biokoridor

### ÚZEMÍ SPECIÁLNÍCH ZÁJMŮ

		koridor dle UV ČR č. 49/2011 Sb.
--	--	----------------------------------

### PLOCHY PRO TĚŽBU NEROSTNÝCH SUROVIN

		plocha těžby
--	--	--------------

Projektant - urbanista: Ing.arch.M.Antošová	Ved.proj. specialista-doprava : Ing.J.Pernica	<b>s.projekt plus a.s.</b> projektová a inženýrská činnost tř. Tomáše Bati 508 762 73 Zlín tel.: 57 7594 111 e-mail: atelier@s-projekt.cz
Technická kontrola : Ing.arch.M.Šlesinger	Ved.proj. specialista-elektro : Ing.D.Vavřík	
Ved.proj. specialista-inženýrské sítě : Ing.R.Machala	Digitální zpracování : E.Přikrylová	Vedoucí atelieru : Ing.arch.M.Šlesinger
Pořizovatel : Magistrát města Zlína, středisko územního plánování		HIP atelieru : Ing.J.Kudlák
akce : PŘÍLOHA Č.4 ODŮVODNĚNÍ ÚZEMNÍHO PLÁNU LHOTA		formát : 2 A4
obsah : VÝKRES ŠIRŠÍCH VZTAHŮ		číslo zakázky : 13 - 4601 - 382
		stupeň dokumentace : ÚPD
		datum : Říjen 2015
		měřítko : 1:5 000
		č. výkresu : II.1