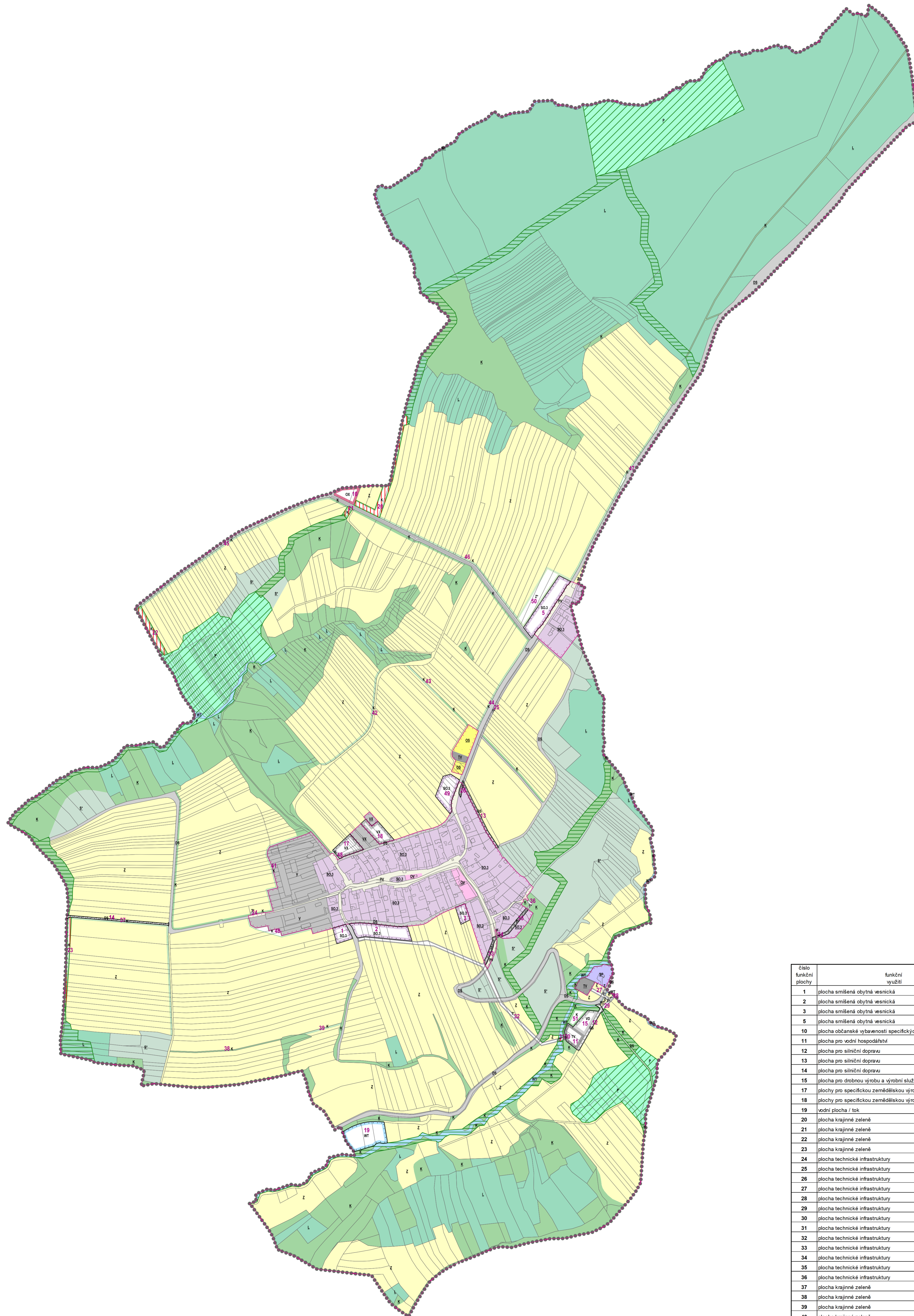


ÚZEMNÍ PLÁN KELNÍKY



STAV	NÁVRH
.....	

HRANICE ŘEŠENÉHO ÚZEMÍ
HRANICE KATASTRÁLNÍHO ÚZEMÍ
HRANICE ZASTAVĚNÉHO ÚZEMÍ K 31.5.2020
HRANICE ZASTAVITELNÝCH PLOCH

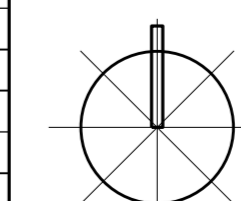
OV	OX	PLOCHY VEŘEJNÉ VYBAVENOSTI
OS	SO.3	PLOCHY OBČANSKÉ VYBAVENOSTI SPECIFICKÝCH FOREM
SO.3	SO.3	PLOCHY SMÍŠENÉ OBYTNÉ VESNICKÉ
SP		PLOCHY SMÍŠENÉ VÝROBNÍ
DS	DS	PLOCHY PRO SILNIČNÍ DOPRAVU
	T*	PLOCHY TECHNICKÉ INFRASTRUKTURY
TV	TV	PLOCHY PRO VODNÍ HOSPODÁŘSTVÍ
PV		PLOCHY VEŘEJNÝCH PROSTRANSTVÍ S PŘEVÁHOU ZPEVNĚNÝCH PLOCH
V	VD	PLOCHY PRO VÝROBU A SKLADOVÁNÍ
	VD	PLOCHY PRO DROBNOU VÝROBU A VÝROBNÍ SLUŽBY
VX	VX	PLOCHY PRO SPECIFICKOU ZEMĚDĚLSKOU VÝROBU
WT	WT	VODNÍ PLOCHY A TOKY
	Z'	PLOCHY SÍDELNÍ ZELENÉ
K	K	PLOCHY KRAJINNÉ ZELENÉ
P		PLOCHY PŘÍRODNÍ
Z		PLOCHY ZEMĚDĚLSKÉ
L		PLOCHY LESNÍ
S'		PLOCHY SMÍŠENÉ NEZASTAVĚNÉHO ÚZEMÍ

1 ČÍSLA PLOCH S ROZDÍLNÝM ZPŮSOBEM VYUŽITÍ

ÚZEMNÍ SYSTÉM EKOLOGICKÉ STABILITY

		BIOCENTRUM
		BIOKORIDOR

Číslo funkční plochy	funkční využití	Výměra plochy v ha	označení plochy (index)
1	plocha smíšená obytná vesnická	0,1826	SO.3
2	plocha smíšená obytná vesnická	0,5793	SO.3
3	plocha smíšená obytná vesnická	0,1330	SO.3
5	plocha smíšená obytná vesnická	0,6484	SO.3
10	plocha občanské vybavenosti specifických forem	0,2313	OX
11	plocha pro vodní hospodářství	0,2218	TV
12	plocha pro silniční dopravu	0,1024	DS
13	plocha pro silniční dopravu	0,1084	DS
14	plocha pro silniční dopravu	0,1153	DS
15	plocha pro drobnou výrobu a výrobní služby	0,2243	VD
17	plochy pro specifickou zemědělskou výrobu	0,2832	VX
18	plochy pro specifickou zemědělskou výrobu	0,2773	VX
19	vodní plocha / tok	0,7141	WT
20	plocha krajinné zeleně	0,4253	K
21	plocha krajinné zeleně	0,0448	K
22	plocha krajinné zeleně	0,2533	K
23	plocha krajinné zeleně	0,1795	K
24	plocha technické infrastruktury	0,0095	T*
25	plocha technické infrastruktury	0,3175	T*
26	plocha technické infrastruktury	0,0267	T*
27	plocha technické infrastruktury	0,0563	T*
28	plocha technické infrastruktury	0,0219	T*
29	plocha technické infrastruktury	0,0278	T*
30	plocha technické infrastruktury	0,0089	T*
31	plocha technické infrastruktury	0,0156	T*
32	plocha technické infrastruktury	0,7174	T*
33	plocha technické infrastruktury	0,0570	T*
34	plocha technické infrastruktury	0,0068	T*
35	plocha technické infrastruktury	0,0765	T*
36	plocha technické infrastruktury	0,0257	T*
37	plocha krajinné zeleně	0,2840	K
38	plocha krajinné zeleně	0,0933	K
39	plocha krajinné zeleně	0,0555	K
40	plocha krajinné zeleně	0,1629	K
41	plocha krajinné zeleně	0,1451	K
42	plocha krajinné zeleně	0,1673	K
43	plocha krajinné zeleně	0,0635	K
44	plocha krajinné zeleně	0,1398	K
45	plocha krajinné zeleně	0,3072	K
46	plocha krajinné zeleně	0,2398	K
47	plocha krajinné zeleně	0,2870	K
48	plocha krajinné zeleně	0,0188	K
49	plocha smíšená obytná vesnická	0,3885	SO.3
50	plocha sídelní zeleně	0,6431	Z'
51	plocha krajinné zeleně	0,1370	K



ÚZEMNÍ PLÁN KELNÍKY ZÁZNAM O ÚČINNOSTI

SPRÁVNÍ ORGÁN KTERÝ ÚZEMNÍ PLÁN VYDAL:	ZASTUPITELSTVO OBCE KELNÍKY
DATUM NABÝTÍ ÚČINNOSTI:	16. 3. 2022
PORÍZOVATEL:	MAGISTRÁT MĚSTA ŽLNA ODDĚLENÍ PROSTOROVÉHO PLÁNOVÁNÍ STŘEDISKO ÚZEMNÍHO PLÁNOVÁNÍ
JMÉNO A PŘÍMENÍ:	ING. PETRA REICHOVÁ
FUNKCE:	VEDOUČÍ STŘEDISKA ÚZEMNÍHO PLÁNOVÁNÍ
PODPIS: OPRAVENÁ OSOBA PORÍZOVATELE:	

ÚZEMNÍ PLÁN KELNÍKY	
PORÍZOVATEL: MAGISTRÁT MĚSTA ŽLNA, ODDĚLENÍ PROSTOROVÉHO PLÁNOVÁNÍ	OTŘEK AUTORIZAČNÍHO RAJETA:
ZPRACOVATEL, ÚP: ING. ARCH. JAROSLAV KUŠNĚK ZODPOVĚDNÝ PRŮJEMNÝ INŽENÝR ING. ARCH. DITA KUŠNĚKOVÁ VEDOUČÍ PROJEKTANT SPECIÁLNĚ - DOPRAVA ING. RUDOLF GREGAR VEDOUČÍ PROJEKTANT SPECIÁLNĚ - VODNÍ HOSPODÁŘSTVÍ ING. ROSTISLAV BALZA VEDOUČÍ PROJEKTANT SPECIÁLNĚ - ENERGETIKA, TELEROMANCE ROBERT KOVÁŘ DEKLAN PRACOVNĚ VOJTECH EICHLER	
HLAVNÍ VÝKRES	
DATUM ZPRACOVÁNÍ: 11.02.21	ČÍSLO ŽÁKOVNY: 02-01-26-J
MĚRKO: 1:5 000	ČÍSLO VÝKRESU: I.B-2