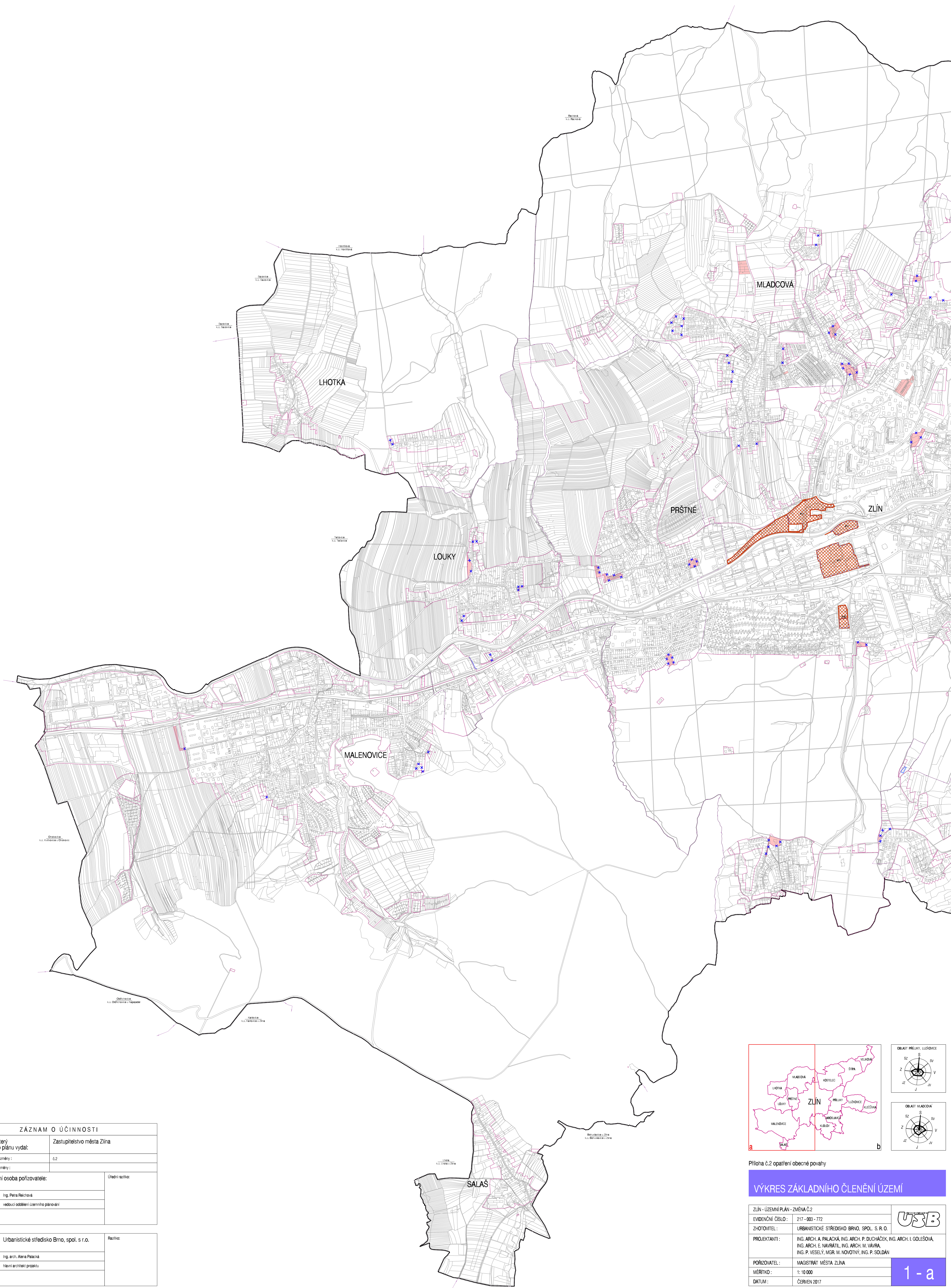
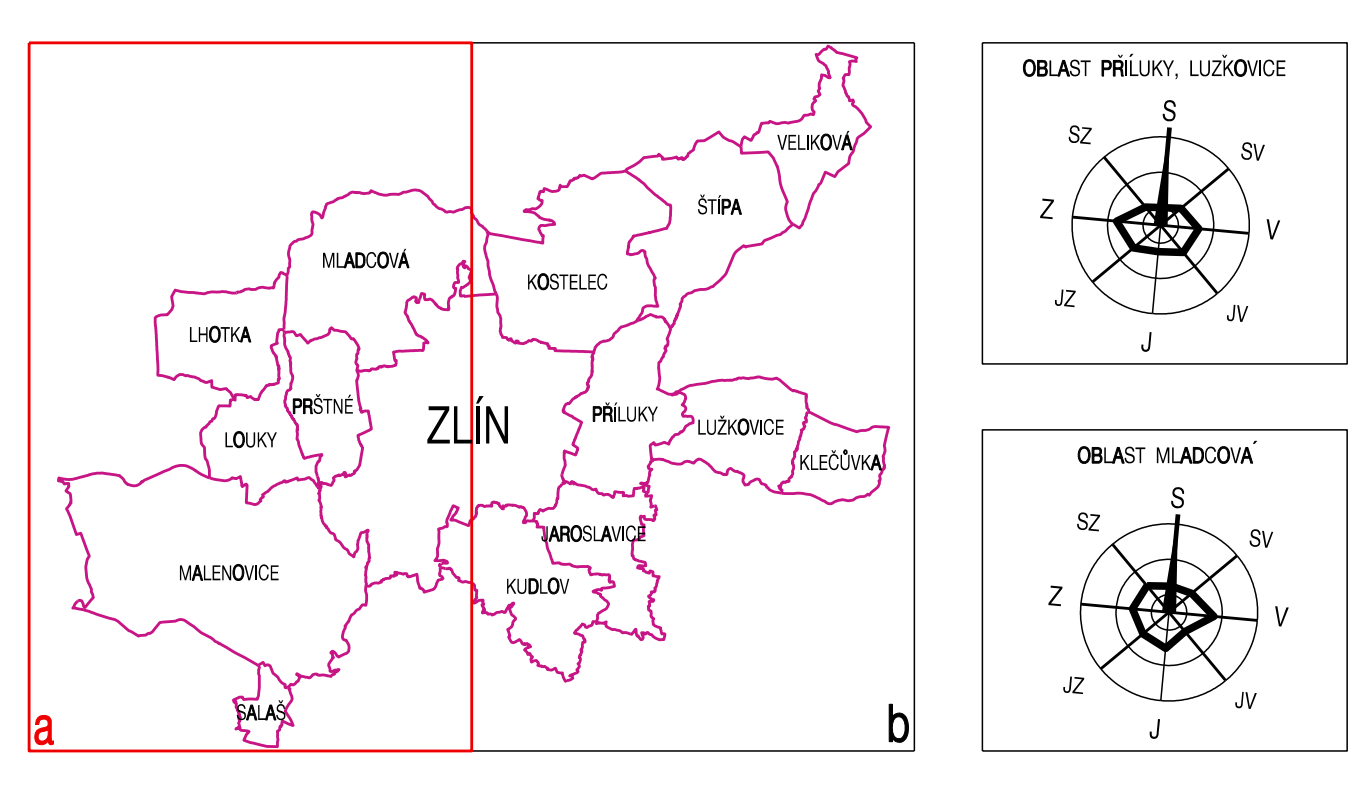


	HRANICE ŘEŠENÉHO ÚZEMÍ
	HRANICE KATASTRÁLNÍCH ÚZEMÍ
	AKTUALIZOVANÉ ZASTAVĚNÉ ÚZEMÍ K 31. 5. 2014
	HRANICE AKTUALIZOVANÉHO ZASTAVĚNÉHO ÚZEMÍ K 31. 5. 2014
	DRUHÁ ČÁST HRANICE ZASTAVĚNÉHO ÚZEMÍ K 30. 11. 2011
	NAVRHOVÉ PLOCHY - ZASTAVITELNÉ PLOCHY
	NAVRHOVÉ PLOCHY - ODKATNÉ
	PLOCHY PŘESTAVBY
	ZASTAVITELNÉ PLOCHY PRO DŮVĚRNÉ ÚZEMNÍ STUDIUM



ZÁZNAM O ÚČINNOSTI	
Správní orgán, který změnu územního plánu vydal:	Zastupitelstvo města Zlína
Podle čísla posledního změny:	č.2
Datum nabylí účinnosti změny:	
Oprávněná úřední osoba pořizovatele:	Úřední razítko:
Jméno a příjmení: Ing. Petra Rečnová	
Funkce: vedoucí oddělení územního plánování	
Podpis:	
Zhotovitel: Urbanistické středisko Brno, spol. s r.o.	Razítko:
Jméno a příjmení: Ing. arch. Alena Palacká	
Funkce: hlavní architekt projektu	
Podpis:	



Příloha č.2 opatření obecné povahy  
**VÝKRES ZÁKLADNÍHO ČLENĚNÍ ÚZEMÍ**

ZLÍN - ÚZEMNÍ PLÁN - ZMĚNA Č.2	
EVIDENČNÍ ČÍSLO: 217-003-772	
ZHOTOVITEL: URBANISTICKÉ STŘEDISKO BRNO, SPOL. S. R. O.	
PROJEKTANTI: ING. ARCH. A. PALACKÁ, ING. ARCH. P. DUCHÁČEK, ING. ARCH. I. GOLEŠOVÁ, ING. ARCH. E. NAVRÁTIL, ING. ARCH. M. VÁVRA, ING. P. VESELÝ, MGR. M. NOVOTNÝ, ING. P. SOLDÁN	
PORIZOVATEL: MAGISTRÁT MĚSTA ZLÍNA	
MĚŘÍTKO: 1:10 000	
DATUM: ČERVEN 2017	