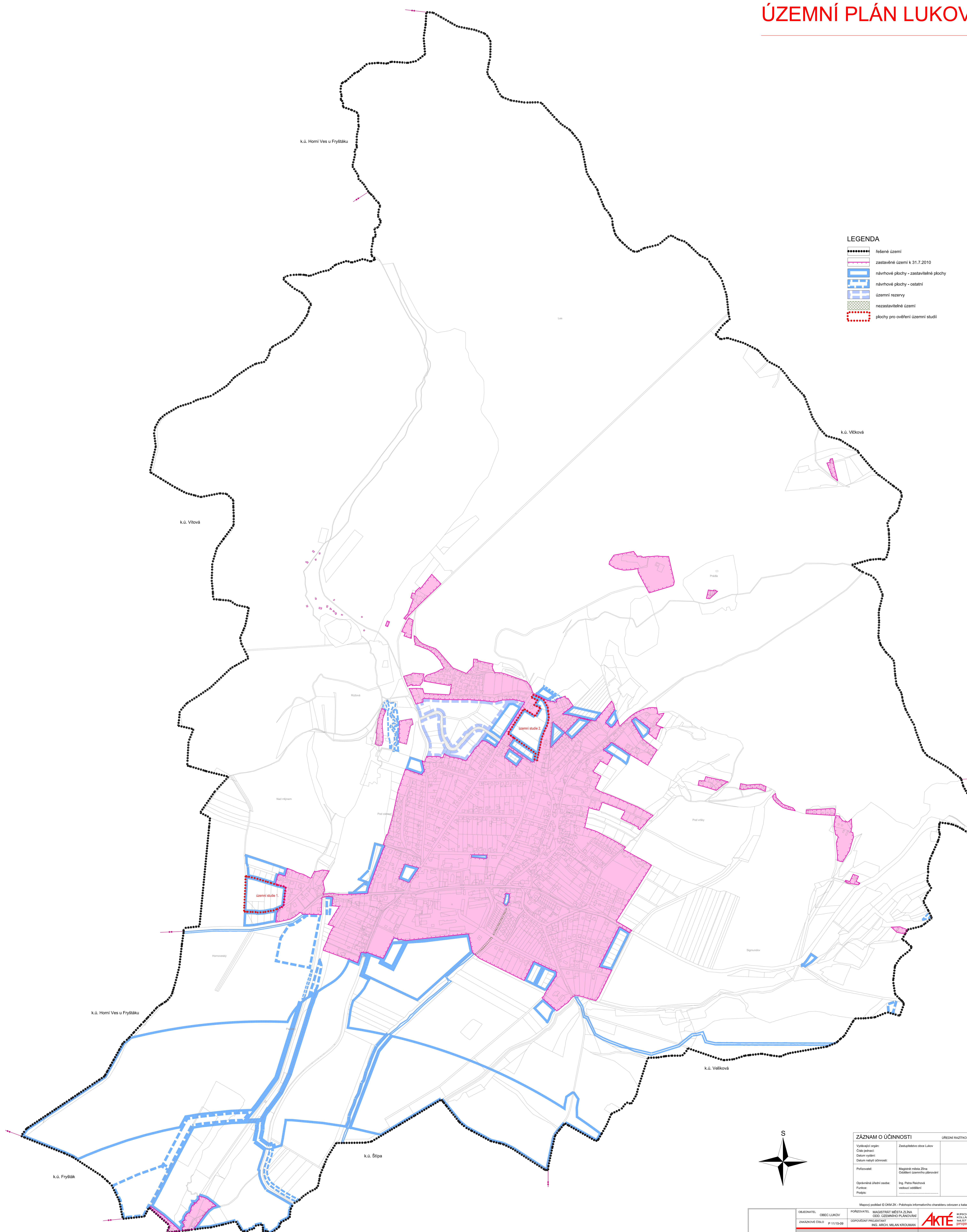
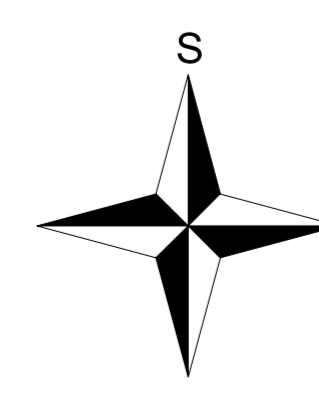


# ÚZEMNÍ PLÁN LUKOV



**LEGENDA**

	řešené území
	zastavěné území k 31.7.2010
	návrhové plochy - zastavitelné plochy
	návrhové plochy - ostatní
	územní rezervy
	nezastavitelné území
	plochy pro ověření územní studie



ZÁZNAM O ÚČINNOSTI		ÚŘEDNĚ PRAŽDVO:
Vydávající orgán: Číslo jednací: Datum vydání: Datum nabytí účinnosti:	Zastupitelstvo obce Lukov	
Pořizovatel:	Magistrát města Zlín Oddělení územního plánování	
Opavěření územní studie: Funkce: Podpis:	Ing. Petra Ráčková vedoucí oddělení	

OBECNOSTEL: OBEC LUKOV	POŘIZOVATEL: MAGISTRÁT MĚSTA ZLÍN ODD. ÚZEMNÍHO PLÁNOVÁNÍ	PROJEKTOVÝ PRACOVNÍK: ING. ARCH. MILAN KROUBAN	AKTÉ KULANOVÁ 128 602 01 ZLÍN IČO: 000 000 000
ÚZEMNÍ PLÁN LUKOV		ÚZEMNÍ PLÁN	
OBSAH VÝKRES ZÁKLADNÍHO ČLENĚNÍ ÚZEMÍ		MĚŘÍTKO: 1:5000	DATA: 11/2011
		VČ:	1/1