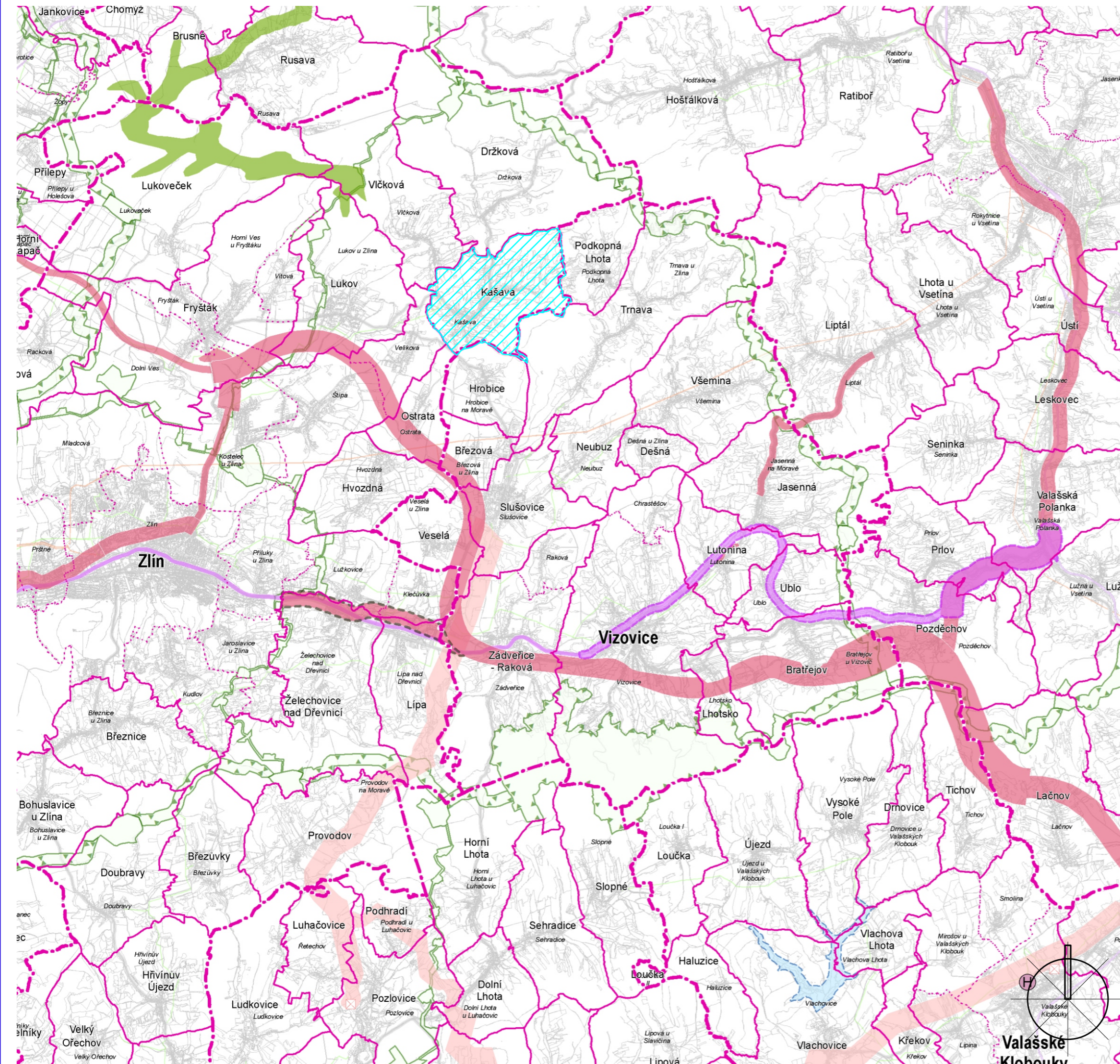


ÚZEMNÍ PLÁN KAŠAVA

ZMĚNA Č. 1



JEVY INFORMATIVNÍ

STAV

DOPRAVA

	SILNICE I. TŘÍDY
	SILNICE II. TŘÍDY
	ŽELEZNIČNÍ TRÁT CELOSTÁTNÍ
	ŽELEZNIČNÍ TRÁT REGIONÁLNÍ

TECHNICKÁ INFRASTRUKTURA

	PLYNOVOD VTL
	ELEKTRICKÉ VEDENÍ VN 110 kV

HRANICE ÚZEMNÍCH JEDNOTEK

	HRANICE SPRÁVNÍHO OBVODU OBCE S ROZŠÍŘENOU PŮSOBNOSTÍ
	HRANICE SPRÁVNÍHO OBVODU OBCE
	HRANICE KATASTRÁLNÍHO ÚZEMÍ



ŘEŠENÉ ÚZEMÍ OBCE KAŠAVA

JEVY SCHVALOVANÉ

NÁVRH

ÚZEMNÍ REZERVA

KORIDORY A PLOCHY DOPRAVY

	RYCHLOSTNÍ SILNICE, SILNICE I. TŘÍDY, SILNICE II. TŘÍDY
	ŽELEZNIČNÍ TRÁT CELOSTÁTNÍ
	HELIPLAT KRAJSKÉHO VÝZNAMU (POŽADAVEK NA UMÍSTĚNÍ V RÁMCI SPRÁVNÍHO ÚZEMÍ OBCE)

KORIDORY A PLOCHY TECHNICKÉ INFRASTRUKTURY

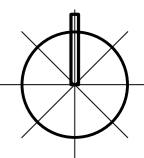
	ELEKTRICKÉ VEDENÍ VN 400 kV A 110 kV
	OBJEKT NA ELEKTRICKÉ SÍTI

ÚZEMNÍ SYSTÉM EKOLOGICKÉ STABILITY (ÚSES)

	NADREGIONÁLNÍ BIOCENTRUM A BIOKORIDOR
	REGIONÁLNÍ BIOCENTRUM A BIOKORIDOR

ÚZEMÍ SPECIÁLNÍCH ZÁJMŮ

	VODNÍ NÁDRŽ
	PLOCHA PRO OCHRANU POHLEDOVÉHO HORIZONTU NADREGIONÁLNÍHO VÝZNAMU



NÁZEV AKCE: ZMĚNA Č. 1 ÚZEMNÍHO PLÁNU KAŠAVA - ODŮVODNĚNÍ				
POŘIZOVATEL: MAGISTRÁT MĚSTA ZLÍNA, ODDĚLENÍ PROSTOROVÉHO PLÁNOVÁNÍ				
ZPRACOVATEL ÚP: JAROSLAV KUNETEK S.R.O.				OTISK AUTORIZAČNÍHO RAZÍTKA
HLAVNÍ PROJEKTANT: ING.ARCH. JAROSLAV KUNETEK				
ZODPOVĚDNÝ PROJEKTANT - URBANISTA: ING.ARCH. DITA KUNETKOVÁ				
VEDOUcí PROJEKTANT SPECIALISTA - DOPRAVA: ING. RUDOLF GREGAR				
DIGITLNÍ ZPRACOVÁNÍ VOJTĚCH EICHLER				
OBSAH: ŠIRŠÍ VZTAHY				
DATUM ZPRACOVÁNÍ:	11/2021	ČÍSLO ZAKÁZKY:	02-03-18	MĚŘÍTKO:
				1:100 000
				ČÍSLO VÝKRESU: P4 1-1