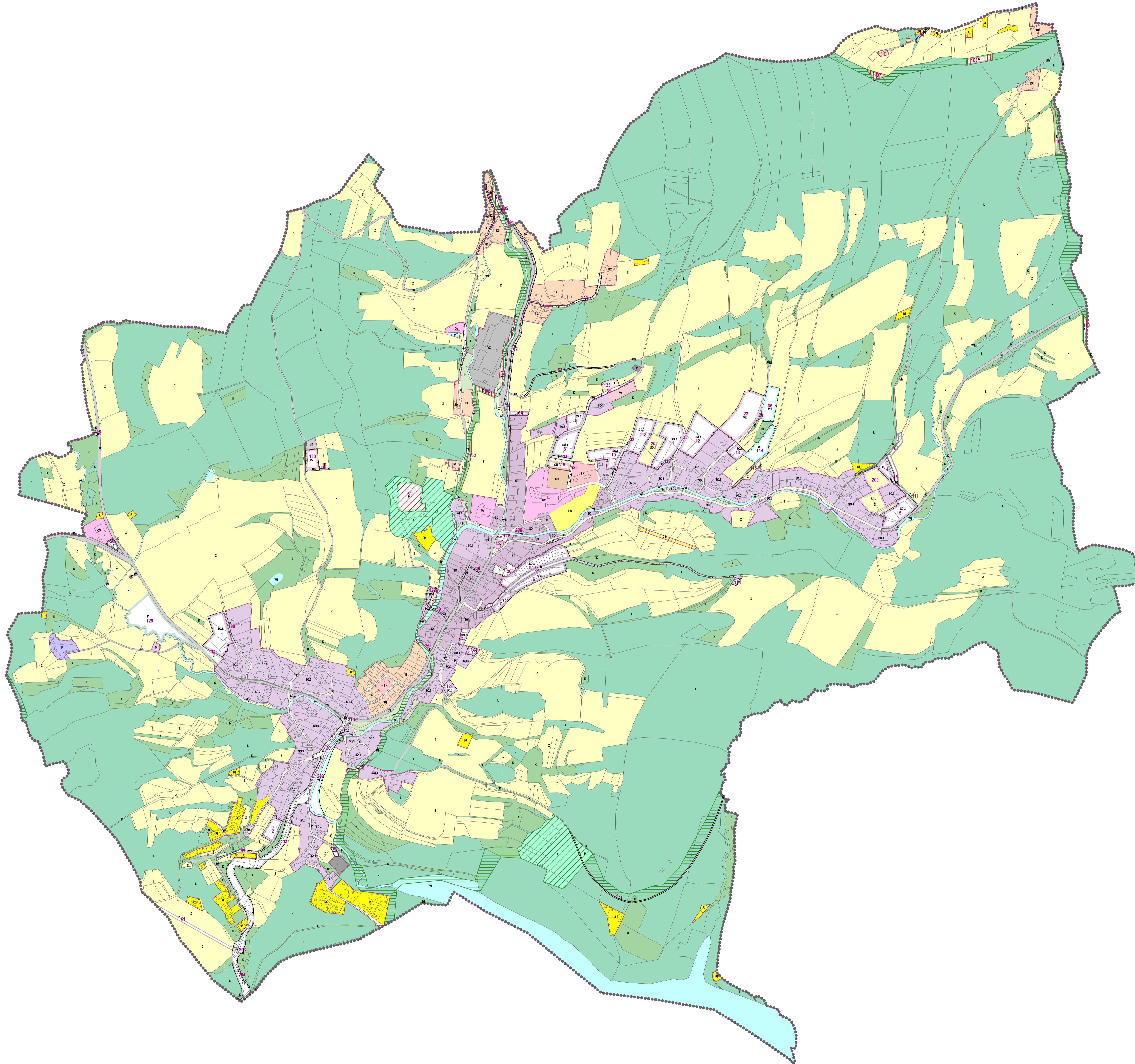


ÚZEMNÍ PLÁN KAŠAVA

ÚPLNÉ ZNĚNÍ PO ZMĚNĚ Č.1



číslo plochy	typ plochy	výměra plochy [m ²]	stručná popisná zkratka
1	plocha zemědělská	11 000	SO.3
2	plocha zemědělská	12 345	SO.3
3	plocha zemědělská	13 678	SO.3
4	plocha zemědělská	14 901	SO.3
5	plocha zemědělská	15 234	SO.3
6	plocha zemědělská	16 567	SO.3
7	plocha zemědělská	17 890	SO.3
8	plocha zemědělská	18 123	SO.3
9	plocha zemědělská	19 456	SO.3
10	plocha zemědělská	20 789	SO.3
11	plocha zemědělská	21 012	SO.3
12	plocha zemědělská	22 345	SO.3
13	plocha zemědělská	23 678	SO.3
14	plocha zemědělská	24 901	SO.3
15	plocha zemědělská	25 234	SO.3
16	plocha zemědělská	26 567	SO.3
17	plocha zemědělská	27 890	SO.3
18	plocha zemědělská	28 123	SO.3
19	plocha zemědělská	29 456	SO.3
20	plocha zemědělská	30 789	SO.3
21	plocha zemědělská	31 012	SO.3
22	plocha zemědělská	32 345	SO.3
23	plocha zemědělská	33 678	SO.3
24	plocha zemědělská	34 901	SO.3
25	plocha zemědělská	35 234	SO.3
26	plocha zemědělská	36 567	SO.3
27	plocha zemědělská	37 890	SO.3
28	plocha zemědělská	38 123	SO.3
29	plocha zemědělská	39 456	SO.3
30	plocha zemědělská	40 789	SO.3
31	plocha zemědělská	41 012	SO.3
32	plocha zemědělská	42 345	SO.3
33	plocha zemědělská	43 678	SO.3
34	plocha zemědělská	44 901	SO.3
35	plocha zemědělská	45 234	SO.3
36	plocha zemědělská	46 567	SO.3
37	plocha zemědělská	47 890	SO.3
38	plocha zemědělská	48 123	SO.3
39	plocha zemědělská	49 456	SO.3
40	plocha zemědělská	50 789	SO.3
41	plocha zemědělská	51 012	SO.3
42	plocha zemědělská	52 345	SO.3
43	plocha zemědělská	53 678	SO.3
44	plocha zemědělská	54 901	SO.3
45	plocha zemědělská	55 234	SO.3
46	plocha zemědělská	56 567	SO.3
47	plocha zemědělská	57 890	SO.3
48	plocha zemědělská	58 123	SO.3
49	plocha zemědělská	59 456	SO.3
50	plocha zemědělská	60 789	SO.3
51	plocha zemědělská	61 012	SO.3
52	plocha zemědělská	62 345	SO.3
53	plocha zemědělská	63 678	SO.3
54	plocha zemědělská	64 901	SO.3
55	plocha zemědělská	65 234	SO.3
56	plocha zemědělská	66 567	SO.3
57	plocha zemědělská	67 890	SO.3
58	plocha zemědělská	68 123	SO.3
59	plocha zemědělská	69 456	SO.3
60	plocha zemědělská	70 789	SO.3
61	plocha zemědělská	71 012	SO.3
62	plocha zemědělská	72 345	SO.3
63	plocha zemědělská	73 678	SO.3
64	plocha zemědělská	74 901	SO.3
65	plocha zemědělská	75 234	SO.3
66	plocha zemědělská	76 567	SO.3
67	plocha zemědělská	77 890	SO.3
68	plocha zemědělská	78 123	SO.3
69	plocha zemědělská	79 456	SO.3
70	plocha zemědělská	80 789	SO.3
71	plocha zemědělská	81 012	SO.3
72	plocha zemědělská	82 345	SO.3
73	plocha zemědělská	83 678	SO.3
74	plocha zemědělská	84 901	SO.3
75	plocha zemědělská	85 234	SO.3
76	plocha zemědělská	86 567	SO.3
77	plocha zemědělská	87 890	SO.3
78	plocha zemědělská	88 123	SO.3
79	plocha zemědělská	89 456	SO.3
80	plocha zemědělská	90 789	SO.3
81	plocha zemědělská	91 012	SO.3
82	plocha zemědělská	92 345	SO.3
83	plocha zemědělská	93 678	SO.3
84	plocha zemědělská	94 901	SO.3
85	plocha zemědělská	95 234	SO.3
86	plocha zemědělská	96 567	SO.3
87	plocha zemědělská	97 890	SO.3
88	plocha zemědělská	98 123	SO.3
89	plocha zemědělská	99 456	SO.3
90	plocha zemědělská	100 789	SO.3

STABILIZOVANÉ PLOCHY	NÁVRHOVÉ PLOCHY	PLOCHY ÚZEMNÍ REZERVY	
-----			HRANICE ŘEŠENÉHO ÚZEMÍ
			HRANICE KATASTRÁLNÍHO ÚZEMÍ
			HRANICE ZASTAVĚNÉHO ÚZEMÍ K 30.6.2018
			HRANICE ZASTAVITELNÝCH PLOCH
BH			PLOCHY BYDLENÍ - BYDLENÍ HRANOVÉ
BI			PLOCHY BYDLENÍ - INDIVIDUÁLNÍ BYDLENÍ
BX	BX		PLOCHY BYDLENÍ SPECIFICKÝCH FOREM
RI			PLOCHY RODINNÉ REKREACE
SO			PLOCHY SMÍŠNÉ OBYTNÉ
SO.3	SO.3	SO.3	PLOCHY SMÍŠNÉ OBYTNÉ VESNICKÉ
OY	OY		PLOCHY OSOBNÍHO VYBAVENÍ - VEŘEJNÁ VYBAVENOST
OS			PLOCHY PRO TĚLOVÝCHOVU A ŠPÓRT
OH	OH		PLOCHY OSOBNÍHO VYBAVENÍ - VEŘEJNÉ POKRBELE
DS	DS		PLOCHY SLUŽEBNÍ DOPRAVY
T	T		PLOCHY TECHNICKÉ INFRASTRUKTURY
P	P		PLOCHY VEŘEJNÝCH PROSTRASTÍ
SP			PLOCHY SMÍŠNÉ VÝROBNÍ
VZ			PLOCHY SMÍŠNÉ A LESNICKÉ VÝROBY
VD			PLOCHY DROBNÉ VÝROBY A VÝROBNÍCH SLUŽEB
VX	VX		PLOCHY ZEMĚDĚLSKÉ VÝROBY SPECIFICKÉ
WT	WT		VOJNÍ PLOCHY A TUKY
Z	Z		PLOCHY SÍDELNÍ ZELENĚ
K	K		PLOCHY KRAJINNÉ ZELENĚ
P	P		PLOCHY PŘÍRODNÍ
Z			PLOCHY ZEMĚDĚLSKÉ
L			PLOCHY LESNÍ
S			PLOCHY SMÍŠNÉ NEZASTAVĚNÉHO ÚZEMÍ

ÚZEMNÍ SYSTÉM EKOLOGICKÉ STABILITY	
-----	LOKÁLNÍ BIOCENTRUM
-----	LOKÁLNÍ BIOKORIDOR
2	128

PORUČOVATEL		
ÚZEMNÍ PLÁN KAŠAVA ZÁZNAM O ÚČINNOSTI		
SPRÁVNÍ ORGÁN KTERÝ ÚZEMNÍ PLÁN VYDAL:	ZASTUPITELSTVO OBCE KAŠAVA	
PORUČOVACÍ ČÍSLO POSLEDNÍ ZMĚNY:	1	
DATUM NABÝTÍ ÚČINNOSTI ZMĚNY:	3. 3. 2022	
PORUČOVATEL:	MAGISTRÁT MĚSTA ŽILNA ODDĚLENÍ PROSTOROVÉHO PLÁNOVÁNÍ STŘEDISKO ÚZEMNÍHO PLÁNOVÁNÍ	PŘEDNÍ ZÁSTUPCE: DANIELA PEŠATOVÁ
OPRAVNĚNÝ ÚŘEĐNÍ PORUČOVATELE (Jméno a Příjmení):	DANIELA PEŠATOVÁ	
FUNKCE:	REFERENT ÚZEMNÍHO PLÁNOVÁNÍ	
PODPIS:		

HLAVNÍ VÝKRES			
STAVBA:	ÚP KAŠAVA - ÚPLNÉ ZNĚNÍ PO ZMĚNĚ Č. 1		
PROJEKTOVAL:	MAGISTRÁT MĚSTA ŽILNA, ODDĚLENÍ PROSTOROVÉHO PLÁNOVÁNÍ		
PROJEKTOVATEL:	ING. ARCH. ANTOŠ KAJNATEK S.R.O.	OSBA AUTODIAGNÓZOVANÁ	
PROJEKTOVACÍ PRŮBĚH:	ING. ARCH. ANTOŠ KAJNATEK ZODPOVĚDNÝ PRŮBĚH: ANTOŠ KAJNATEK ING. MGR. BĚTA MATEJČEK VEŘEJNÝ PRŮBĚH: ANTOŠ KAJNATEK ING. PLOCHÝ GREGAR VEŘEJNÝ PRŮBĚH: ANTOŠ KAJNATEK		
PROJEKTOVACÍ PRŮBĚH:	VOJTECH ECHLER		
OSBA:	HLAVNÍ VÝKRES		
STAVBA PŘEDKONCE:	ČÍSLO DOKUMENTU: 11/2021	DĚJENÍ: 02/25/18	ČÍSLO VÝKRESU: 1.2

