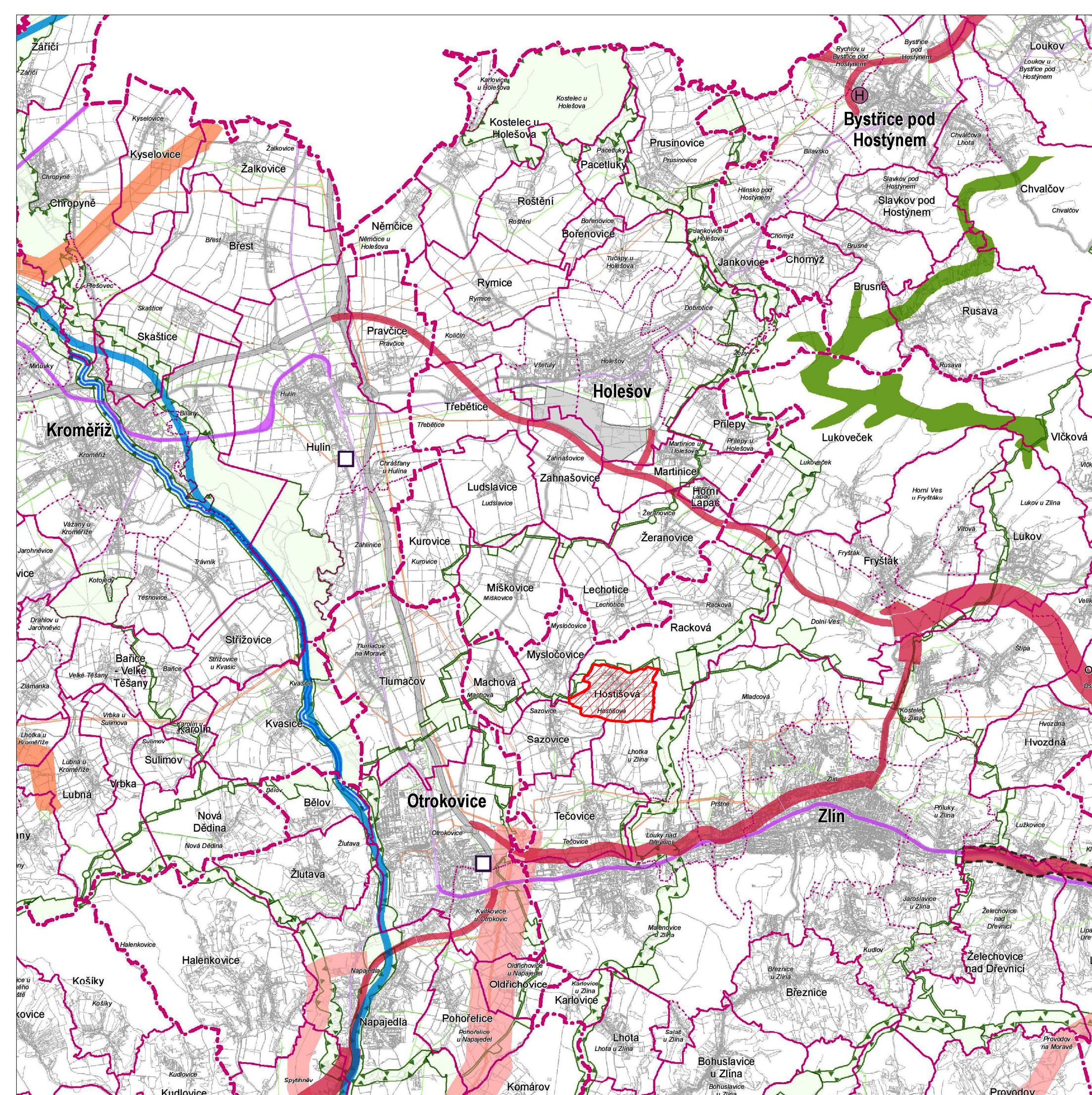




# Změna č. 1 Územního plánu Hostiřová

## Výkres širších vztahů



### LEGENDA

#### JEVY INFORMATIVNÍ

STAV	
DOPRAVA	
	dálnice
	silnice I. třídy
	silnice II. třídy
	železniční trať celostátní
	železniční trať regionální

#### TECHNICKÁ INFRASTRUKTURA

	plynovod VTL
	elektrické vedení 400 kV
	elektrické vedení 110 kV
	produktovod dálkový

#### HRANICE ÚZEMNÍCH JEDNOTEK

	hranice kraje
	hranice správního obvodu obce s rozšířenou působností
	hranice správního obvodu obce
	hranice katastrálního území
	řešené území

#### JEVY SCHVALOVANÉ

NAVRH	ÚZEMNÍ REZERVA	
		KORIDORY A PLOCHY DOPRAVY
		rychlostní silnice, silnice I. třídy, silnice II. třídy
		železniční trať celostátní splavněni Moravy (v prodloužení Baťova kanálu)
		letoviště mezinárodního významu (požadavek na umístění v rámci správního obvodu obce)
		letoviště krajského významu (požadavek na umístění v rámci správního obvodu obce)
		prekladiště (požadavek na umístění v rámci správního obvodu obce)

#### KORIDORY A PLOCHY TECHNICKÉ INFRASTRUKTURY

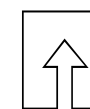
	plynovod VVTL a VTL
	elektrické vedení 400 kV a 110 kV
	objekt na plynovodní síti
	objekt na elektrické síti

#### ÚZEMNÍ SYSTÉM EKOLOGICKÉ STABILITY (ÚSES)

	nadregionální biocentrum a biokoridor
	regionální biocentrum a biokoridor

#### ÚZEMÍ SPECIÁLNÍCH ZÁJMŮ

	plocha pro ochranu pohledového horizontu nadregionálního významu
	koridor dle UV ČR č. 49/2011 Sb.



### PŘÍLOHA Č. 4

HLAVNÍ PROJEKTANT: <b>Stemio</b>	STEMIO, a. s. sídlo: LAZARSKÁ 1718/3, 110 00 PRAHA 1 provozovna: J. STAŠÍ 165, 763 02 ZLÍN- MALENOVICE tel./fax: + 420 577 158 529 mobil: +420 731 653 834 email: zlin@stemio.cz	ČÍSLO PARÉ:	AUTORIZACE:
OBEC:	Obec HOSTIŘOVÁ	DATUM:	červen 2019
POŘIZOVATEL:	MAGISTRÁT MĚSTA ZLÍNA Středisko územního plánování Oddělení prostorového plánování	ČÍSLO ZAKÁZKY:	18_518
		HLAVNÍ ARCHITEKT:	Ing. arch. Vladimír Pokluda
		STUPEŇ:	ČISTOPIS
NÁZEV AKCE:	ZMĚNA Č. 1 ÚZEMNÍHO PLÁNU HOSTIŘOVÁ		
OBSAH:	VÝKRES ŠIRŠÍCH VZTAHŮ	MĚŘITKO:	1:100 000
		ČÍSLO VÝKRESU:	II.B2