

PRINCIPY DOPRAVNÍ POLITIKY STATUTÁRNÍHO MĚSTA ZLÍN

Magistrát statutárního města Zlín
Odbor koncepce a realizace dopravních staveb

Michal Kočí, 7. 6. 2016, Zlín



Projekt „Zlín v pohybu – zdravě, bezpečně, na pohodu“ je spolufinancován Státním fondem životního prostředí České republiky a Ministerstvem životního prostředí, www.sfzp.cz, www.mzp.cz;
registrační číslo projektu: 07671562

Vize města Zlín:

Město Zlín chce být do roku 2020 podnikavým, chytrým, kreativním a udržitelným městem.

Vize města Zlín:

Město Zlín chce být do roku 2020 podnikavým, chytrým, kreativním a **udržitelným městem**.

Základní cíle vycházející z vize města:

- zlepšení mobility a dostupnosti města

(Zlepšení mobility pro všechny cílové skupiny obyvatel, včetně osob se sníženou schopností pohybu a orientace. Zlepšení dostupnosti pro všechny cíle jejich cest – zaměstnání, školy, služby, volný čas, podpora intermodality.)

- zvýšení dopravní bezpečnosti a ochrany obyvatel

(Rozšiřování sítě cyklistické a pěší infrastruktury, snížení tranzitu nákladní dopravy městem, snížení individuální automobilové dopravy, odstranění krizových míst, snížení nehodovosti a zvýšení ochrany obyvatel.)

- zvýšení účinnosti a efektivity přepravy osob a zboží

(Zajištění podmínek pro intenzivnější využívání prostředků veřejné hromadné dopravy – zvýšení cestovní rychlosti a rozšíření nabídky tras, zkvalitnění informačního servisu, rozšiřování služeb dopravního integrovaného systému, optimalizace systému logistiky včetně využití nákladní železniční dopravy.)

- zvýšení kvality života ve městě

Rozvoj veřejných prostranství, snížení dopravní zátěže, optimalizace systému parkování, snížení negativních účinků dopravy na životní prostředí – snížení znečištění ovzduší, hladiny hluku a spotřeby energie.

- ekonomický a společenský rozvoj města

Zajištění udržitelné dopravní infrastruktury pro územní rozvoj v oblasti bydlení i podnikání, snížení poptávky po individuální automobilové dopravě s využitím managementu mobility a zapojením velkých zaměstnavatelů.

- zlepšení image města

Zvýšení atraktivnosti města, zvýšení potenciálu cestovního ruchu prostřednictvím managementu mobility – zvýšení kvality a rozšíření nabídky mobility, propagace udržitelné dopravy.

Generel dopravy pro město Zlín:

Generel dopravy pro město Zlín stanoví podmínky pro dosažení základních cílů, které jsou nutné k naplnění vize města Zlín.

Analytická část:

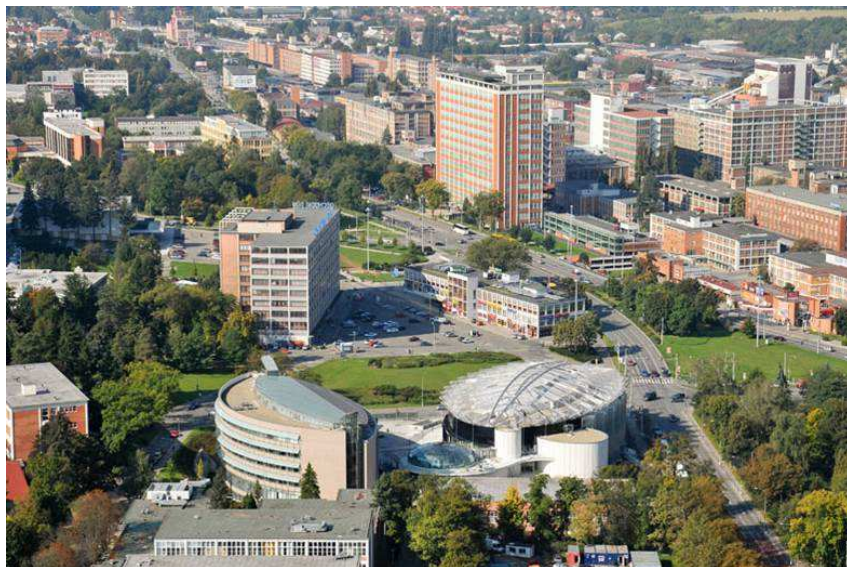
- popis stávajícího stavu

Návrhová část:

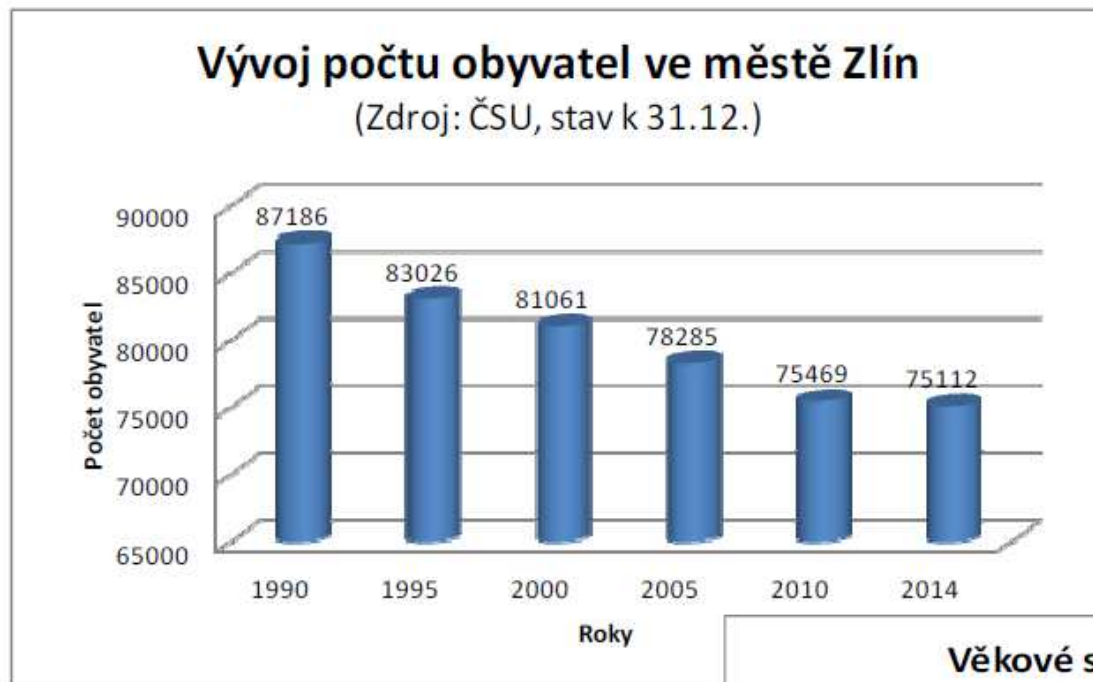
- navrhnout technická řešení pro naplnění vize udržitelného rozvoje města Zlín

V čem je Náš Generel dopravy pro město Zlín výjimečný?

Všechny dopravní módy městské mobility a jejich vzájemné interakce!



Výstupy analytické části Generelu pro město Zlín:



Graf 1: Vývoj počtu obyvatel ve městě Zlín

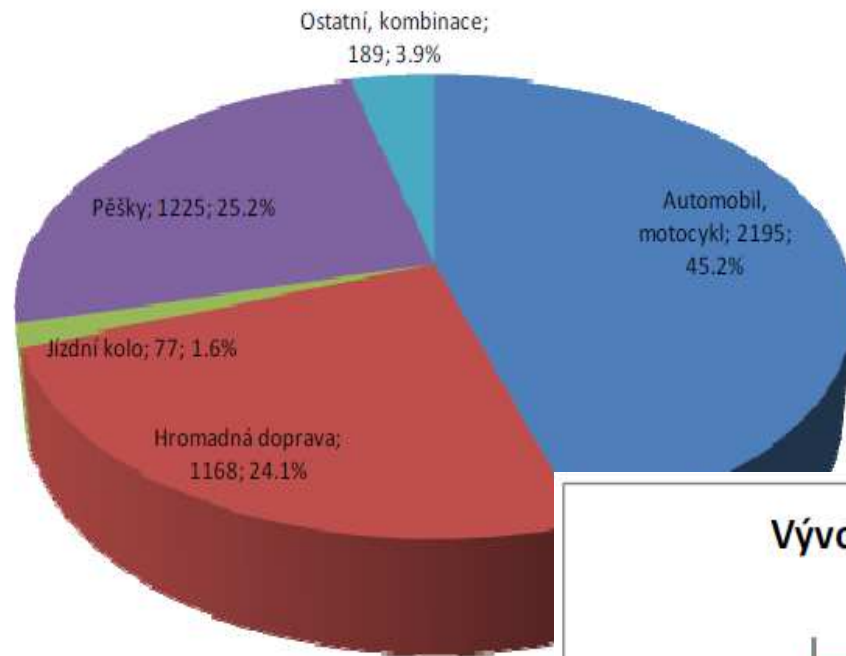


Graf 2: Věkové složení obyvatelstva ve Zlíně k 31.12.2014

Doplňující informace z demografických podkladů ČSÚ a Ministerstva práce a sociálních věcí (MPSV) za rok 2014:

- Ekonomicky aktivní obyvatelé města 37639 osob
- Celková vyjížďka do zaměstnání 4166 osob
- Celková dojížďka do zaměstnání 10684 osob
- Podíl nezaměstnaných v okrese ZL 6,7%
- Počet evidovaných uchazečů v okrese ZL 8348 osob
- Počet evidovaných volných míst v okrese ZL 955 míst.

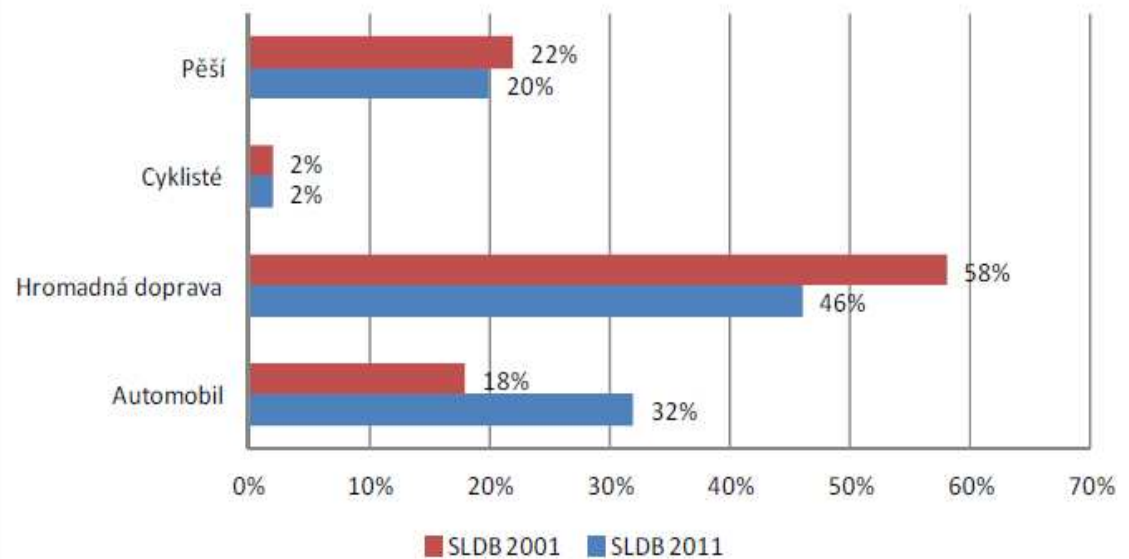
Dělbá přepravní práce - Zlín, redukovaný přehled



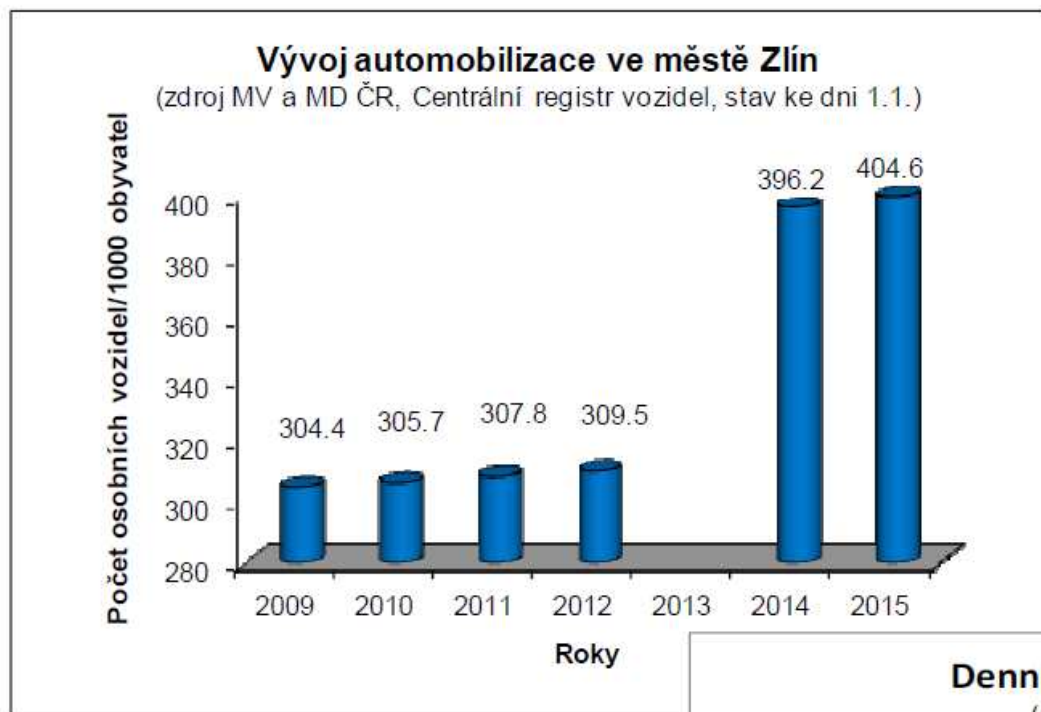
Graf 39: Dělbá přepravní práce obyvatel města Zlína, redukovaný p

Vývoj dělbý přepravní práce ve městě Zlín

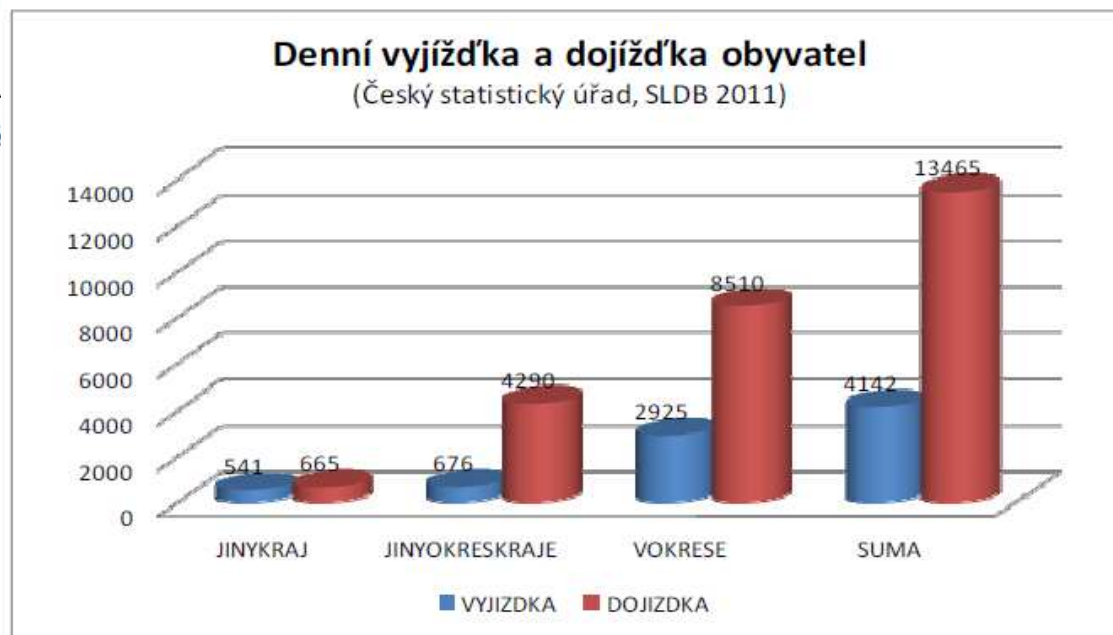
(zdroj: Ročenka dopravy Zlín 2013)



Graf 40: Vývoj dělbý přepravní práce ze SLDB 2001, 2011 (zdroj: Ročenka dopravy Zlín 2013)



Graf 44: Vývoj automobilizace ve Statutárním městě



Graf 47: Přehled denní vyjížďky a dojížďky do zaměstnání a do školy podle územního členění



- tř. T. Bati nejzatíženější komunikace 32.400 vozidel / 24 hodin běžného pracovního dne z toho 5.200 nad 3,5 tuny (centrum města)

- špičková hodina 15:00-16:00 cca 8 % z celkové intenzity vozidel za 24 hodin běžného pracovního dne

(tř. T. Bati (centrum) 2600 vozidel/hodinu z toho 420 vozidel/hodinu nad 3,5 tuny)

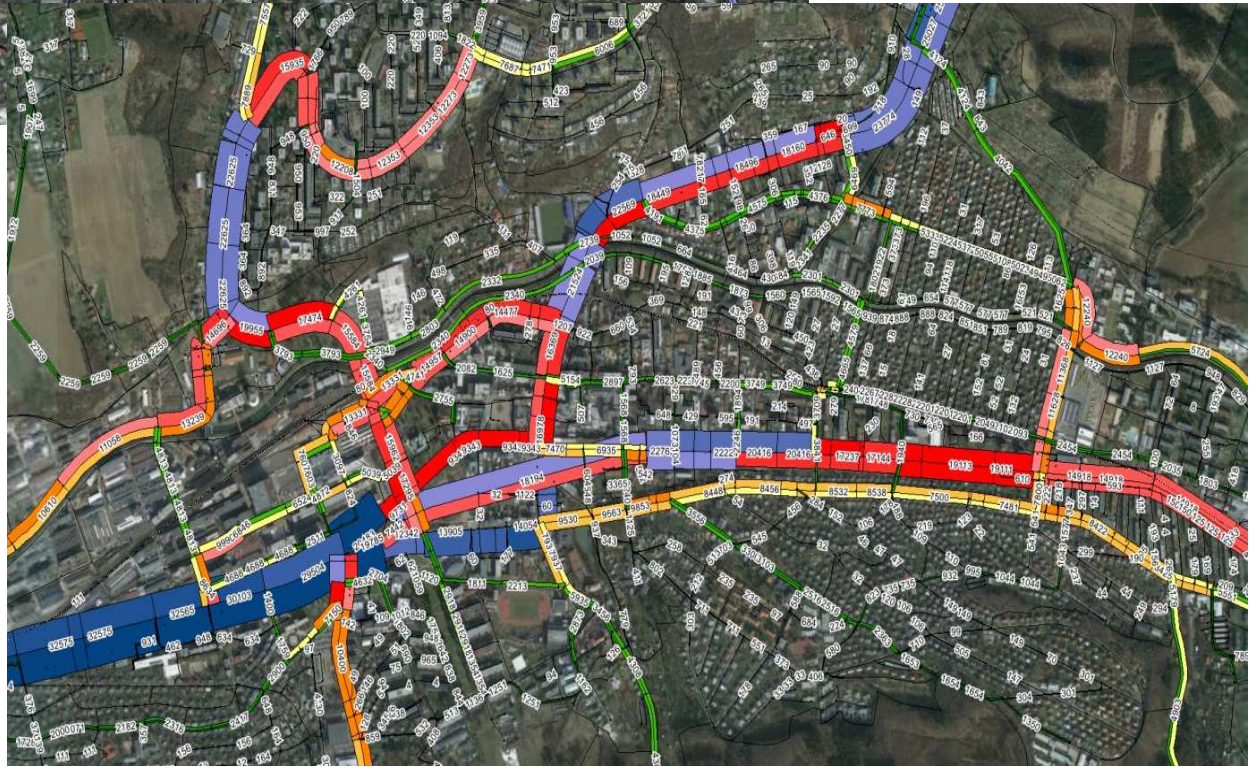
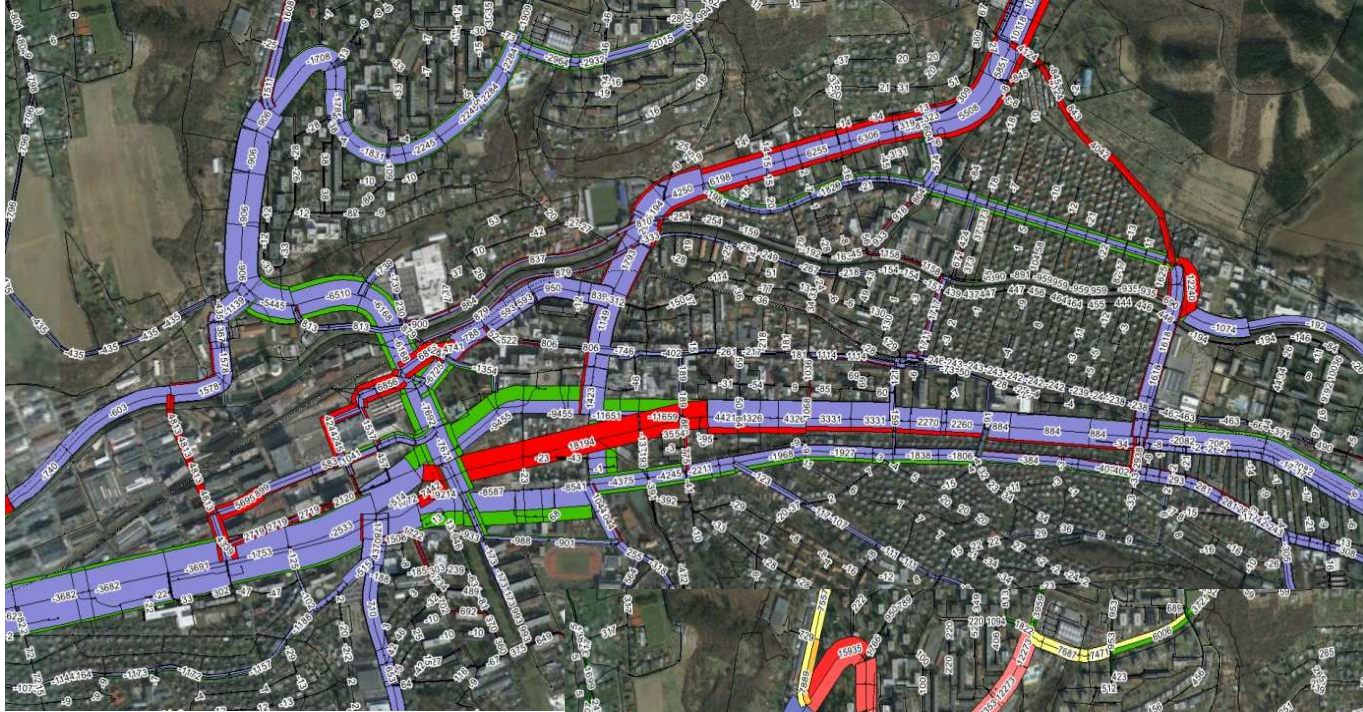
tranzit centrem města cca 10 % celkové intenzity vozidel za 24 hodin běžného pracovního dne

(tř. T. Bati 3240 vozidel /24 hodin běžného pracovního dne, z toho 520 nad 3,5 tuny)

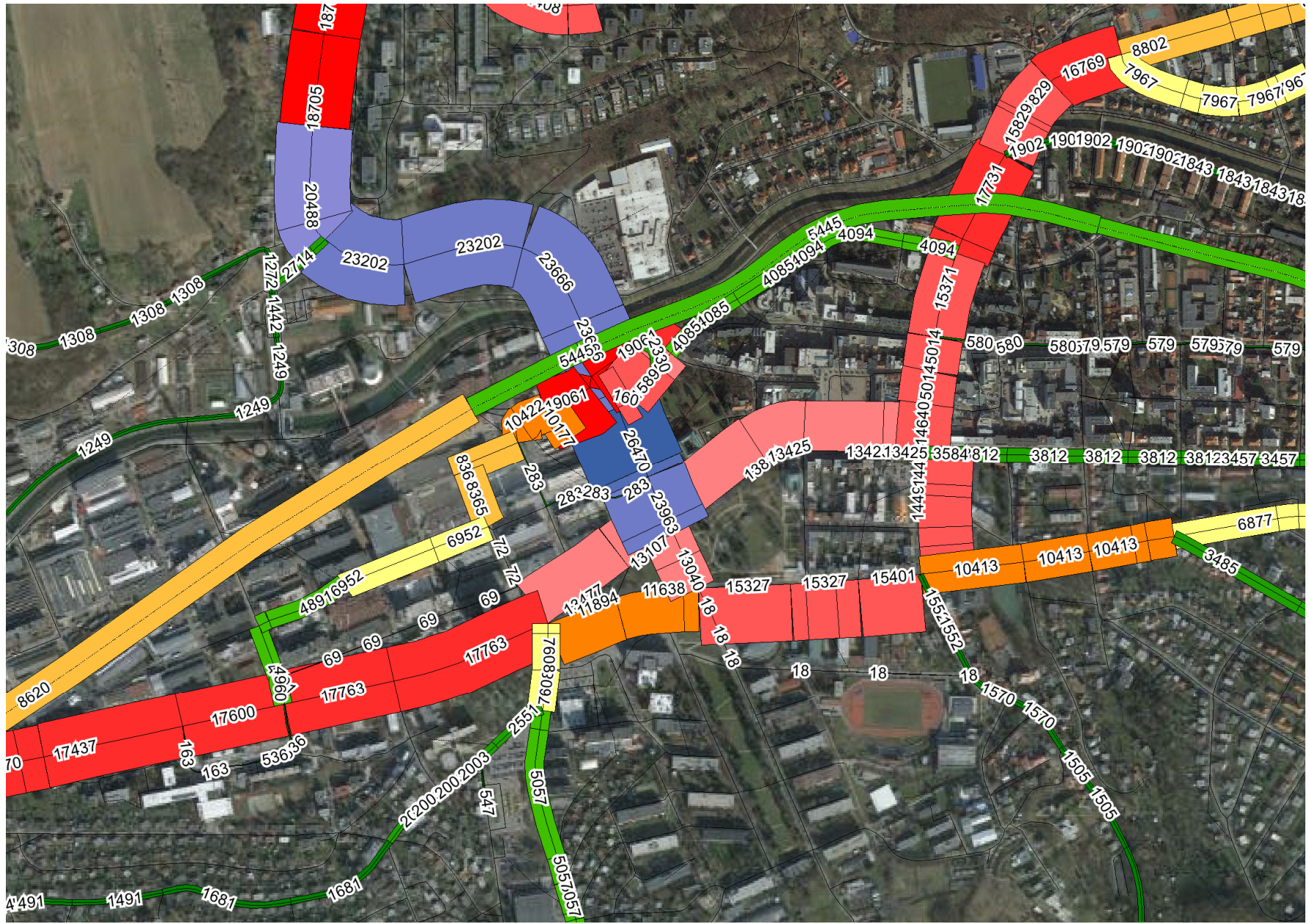
VYSOKÁ KONCENTRACE DOPRAVY V OBLASTI ŠIRŠÍHO CENTRA, MÁ VÝZNAMNÝ DĚLÍCÍ EFEKT

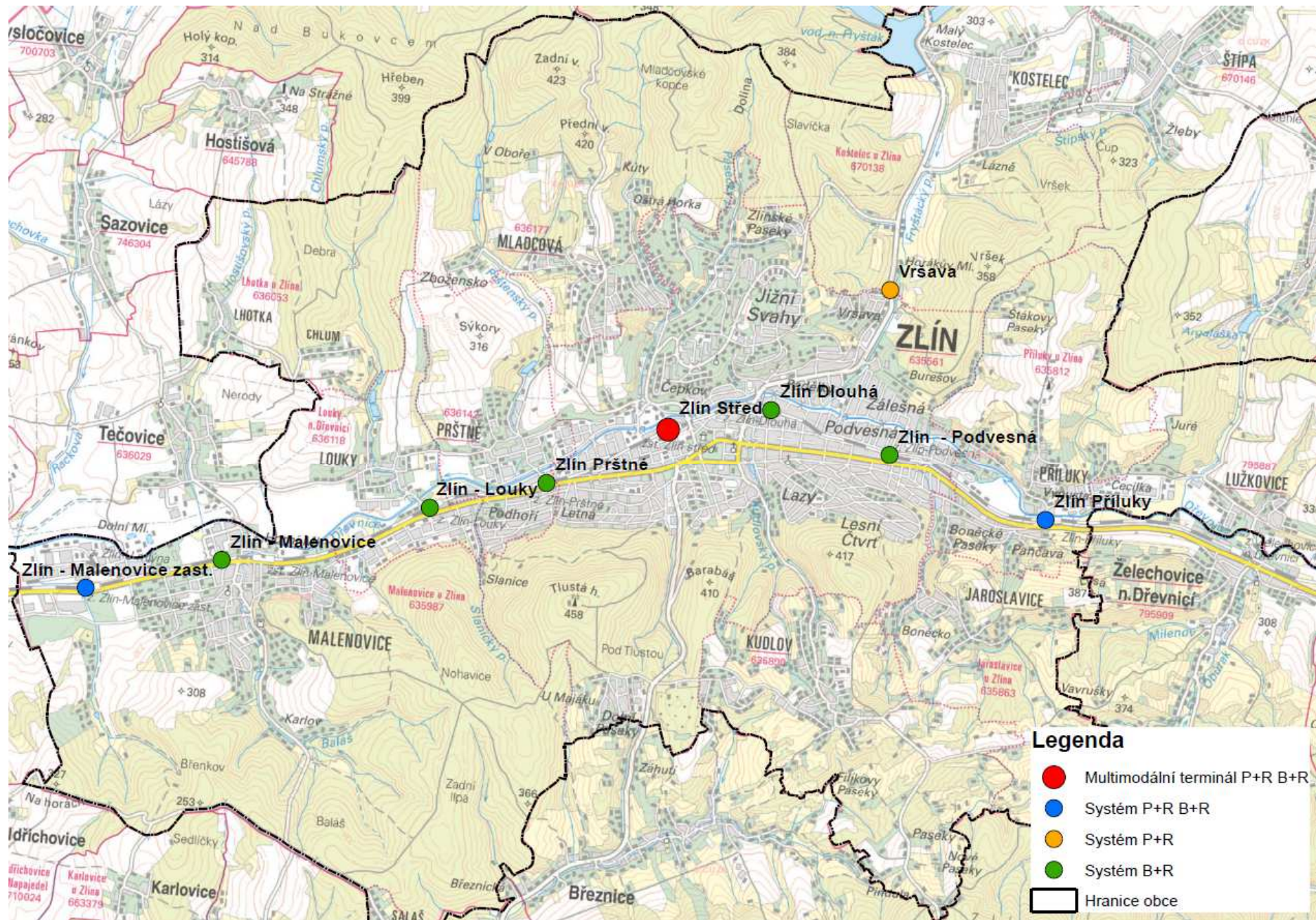
Tendence??

Čekají nás změny?!



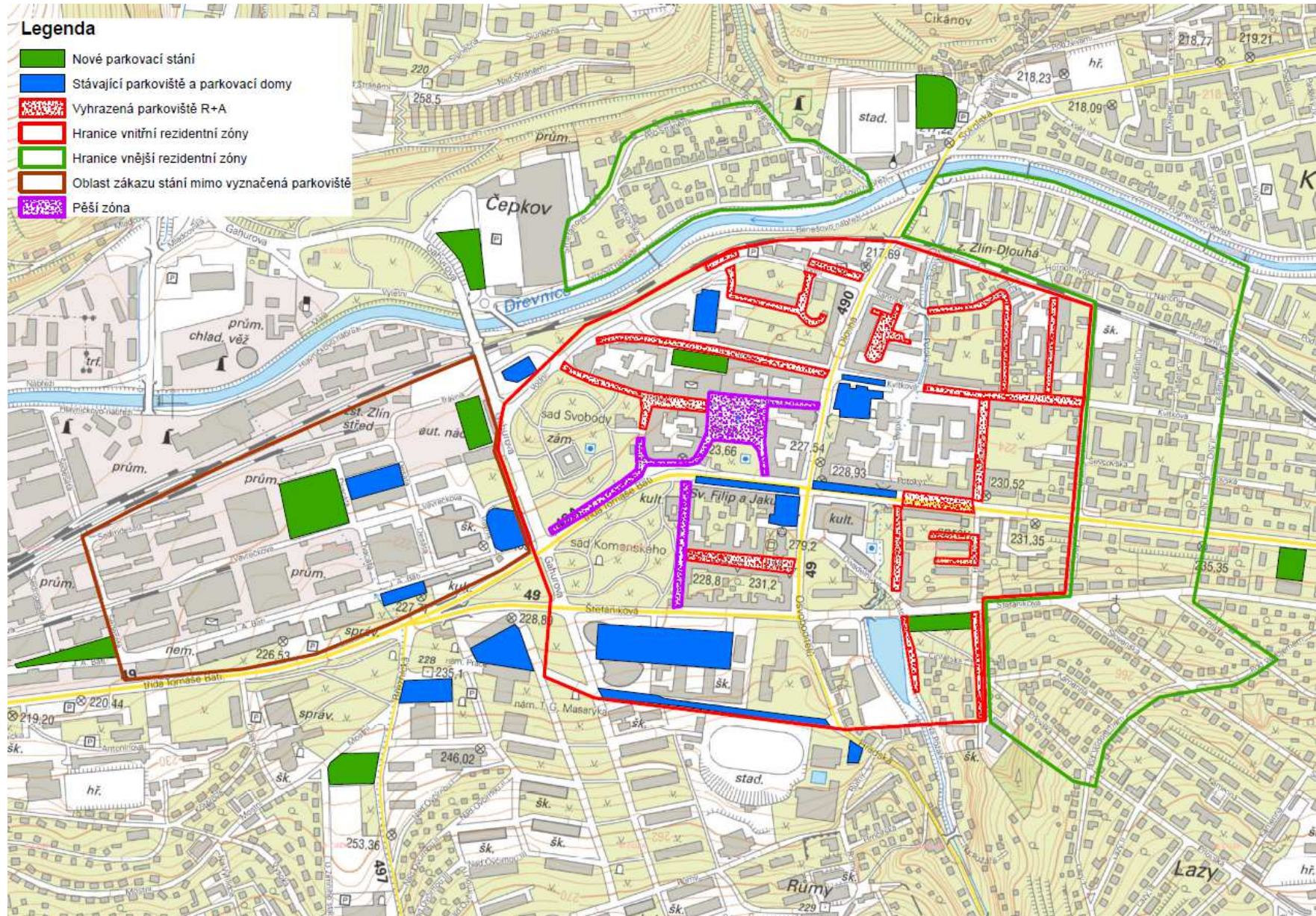
IAD





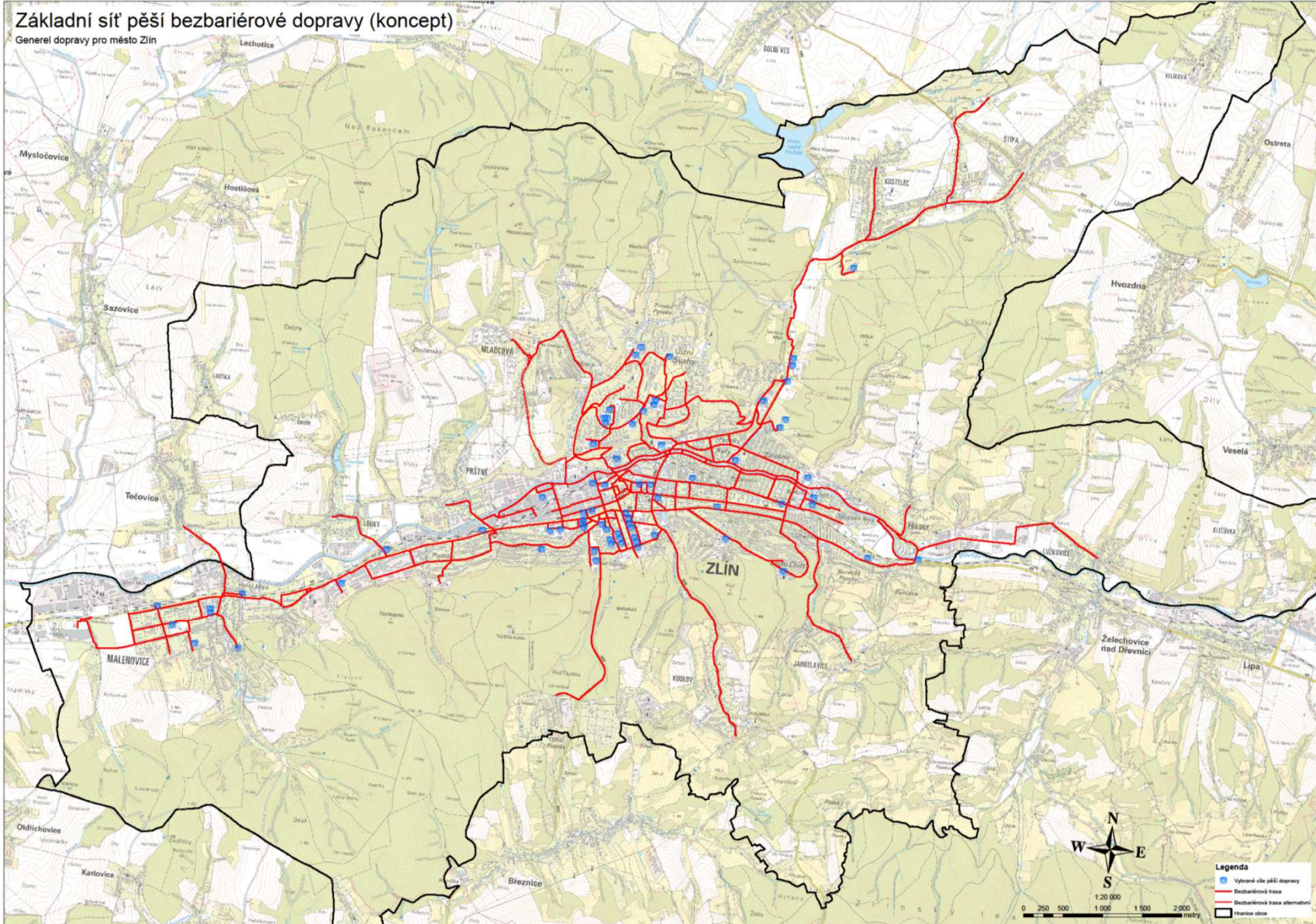
Legenda

- Nové parkovací stání
- Stávající parkoviště a parkovací domy
- Vyhrazená parkoviště R+A
- Hranice vnitřní rezidentní zóny
- Hranice vnější rezidentní zóny
- Oblast zákazu stání mimo vyznačená parkoviště
- Pěší zóna

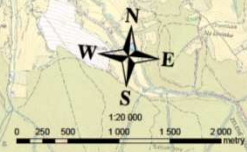


Základní síť pěší bezbariérové dopravy (koncept)

Generel dopravy pro město Zlín

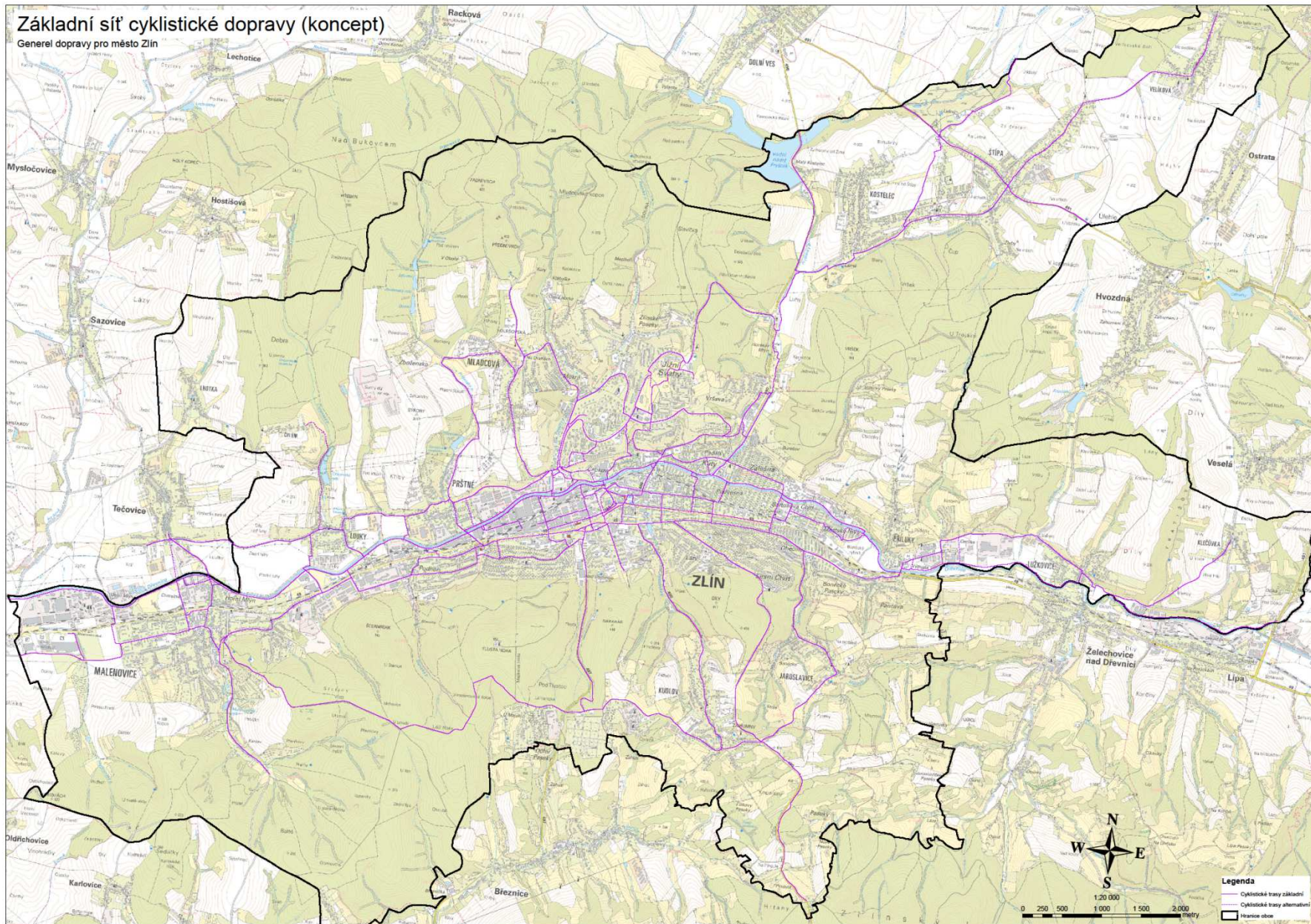


- Legenda**
- Vybírácí článek pěší dopravy
 - Bezbariérová trasa
 - Bezbariérová trasa alternativní
 - ▭ hranice obce



Základní síť cyklistické dopravy (koncept)

Generel dopravy pro město Zlín









Děkuji Vám za pozornost a nashledanou!

Magistrát statutárního města Zlín
Odbor koncepce a realizace dopravních staveb
L. Váchy 602, 760 02, Zlín

Michal Kočí, +420 778 400 294, michalkoci@zlin.eu
+420 557 630 719



Projekt „Zlín v pohybu – zdravě, bezpečně, na pohodu“ je spolufinancován Státním fondem životního prostředí České republiky a Ministerstvem životního prostředí, www.sfzp.cz, www.mzp.cz;
registrační číslo projektu: 07671562