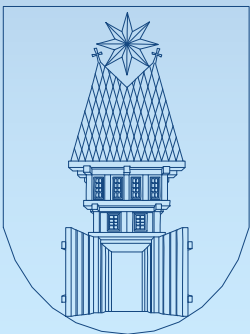


Městská mobilita ve Zlíně – stávající situace



Ministerstvo životního prostředí



STÁTNÍ FOND
ŽIVOTNÍHO PROSTŘEDÍ
ČESKÉ REPUBLIKY

eko**mob**
čistá mobilita



Projekt „Zlín v pohybu – zdravě, bezpečně, na pohodu“ je spolufinancován Státním fondem životního prostředí České republiky a Ministerstvem životního prostředí, www.sfzp.cz, www.mzp.cz; registrační číslo projektu: 07671562

DĚLBA PŘEPRAVNÍ PRÁCE ZLÍN / ROK 2015

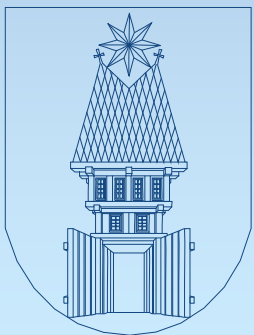
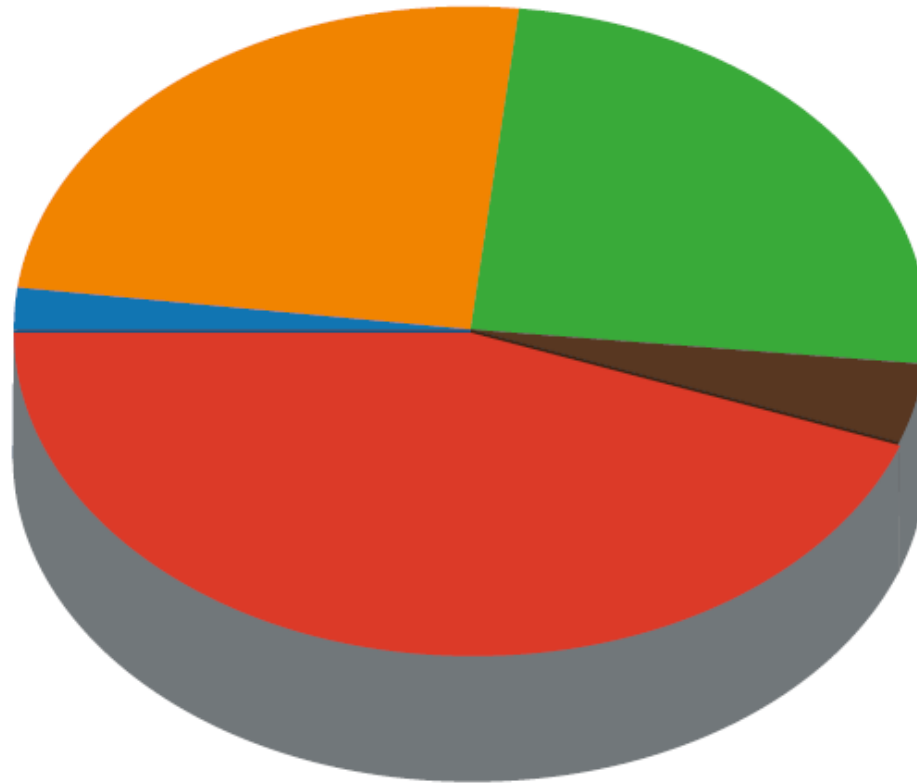
**HROMADNÁ
DOPRAVA
24 %**

**JÍZDNÍ
KOLO
2 %**

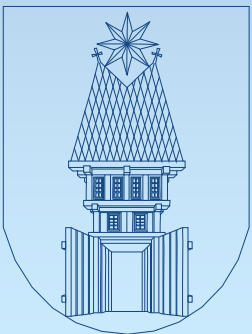
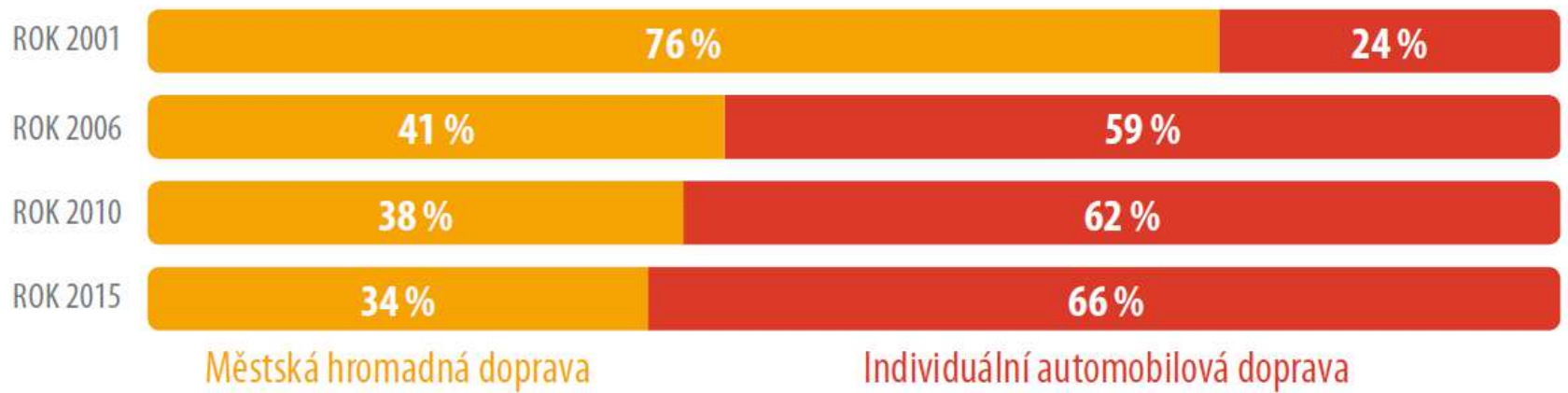
**AUTOMOBIL
+ MOTOCYKL
45 %**

**PĚŠÍ
25 %**

**OSTATNÍ
4 %**

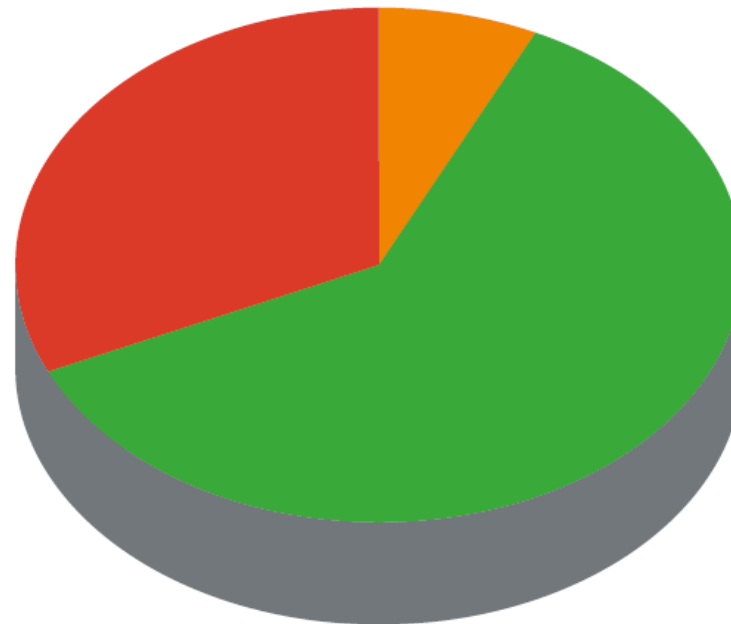


VÝVOJ DĚLBY PRÁCE MEZI ROKY 2001 - 2015
(poměr mezi IAD a MHD)



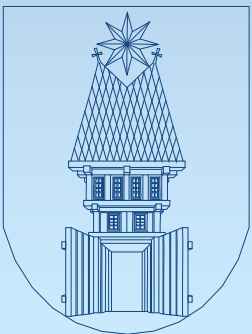
Rozdělení přepravních vztahů individuální automobilové dopravy ve Zlíně zachycuje následující graf.

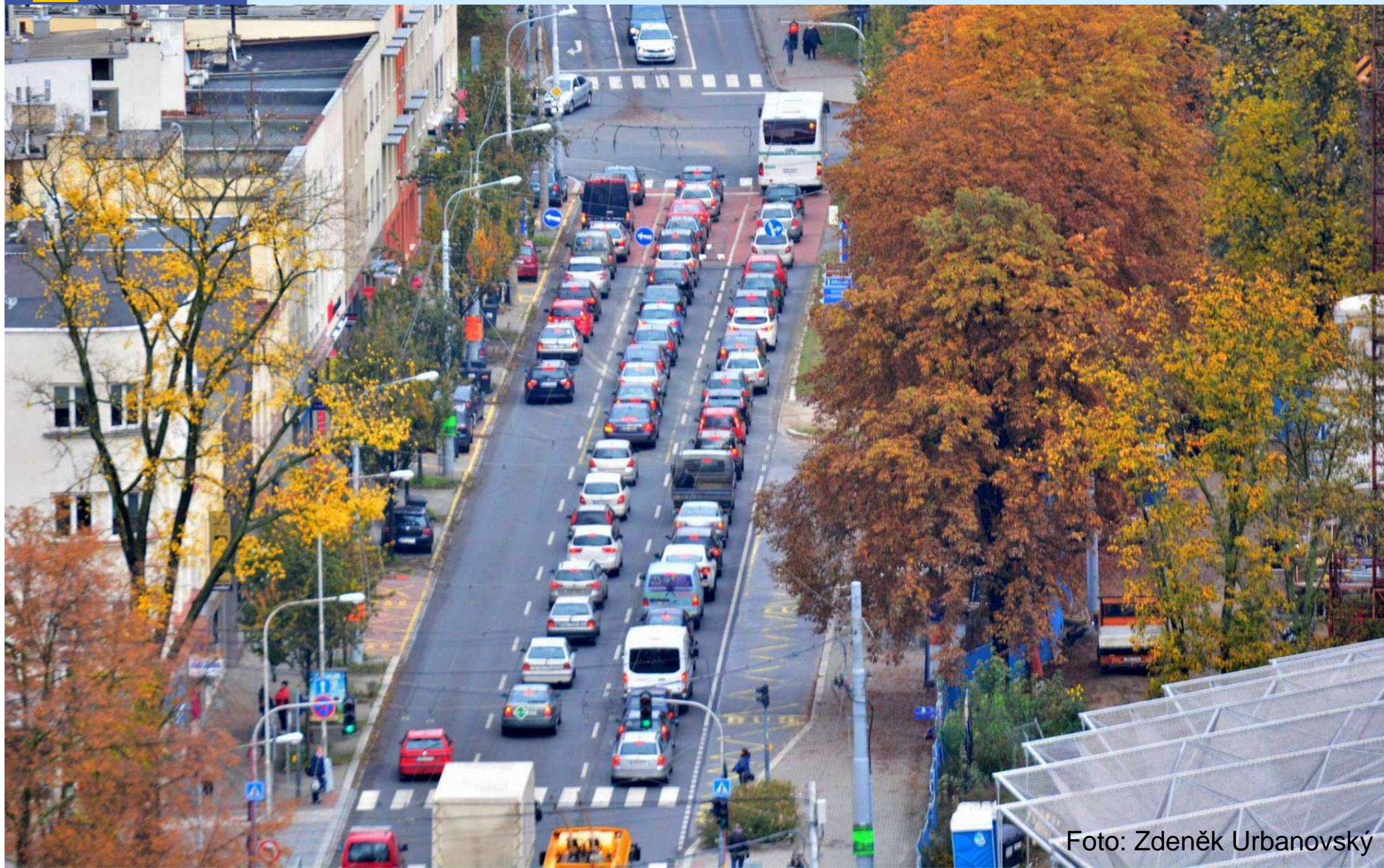
**VNITŘNÍ
DOPRAVA
32 %**

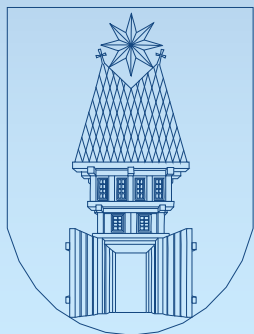


**TRANZITNÍ
DOPRAVA
7 %**

**CÍLOVÁ
A ZDROJOVÁ
DOPRAVA
61 %**







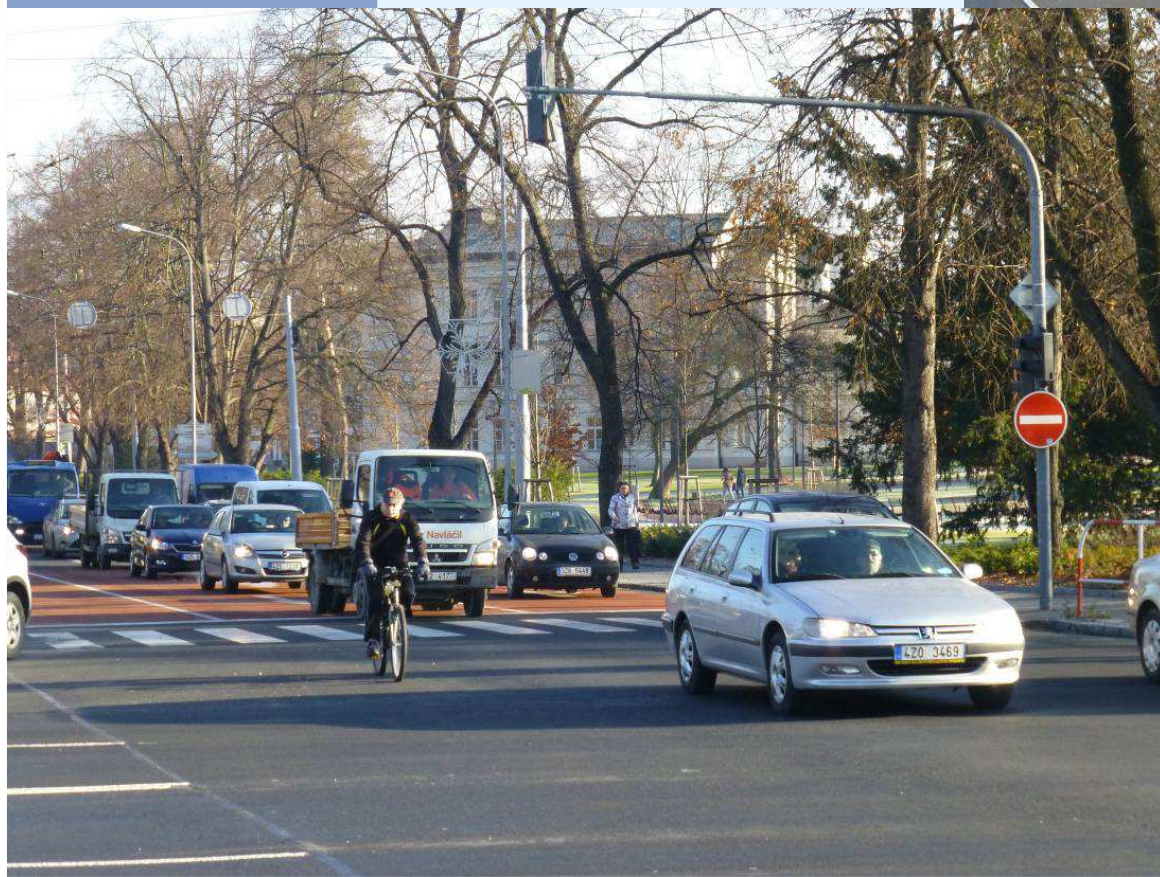
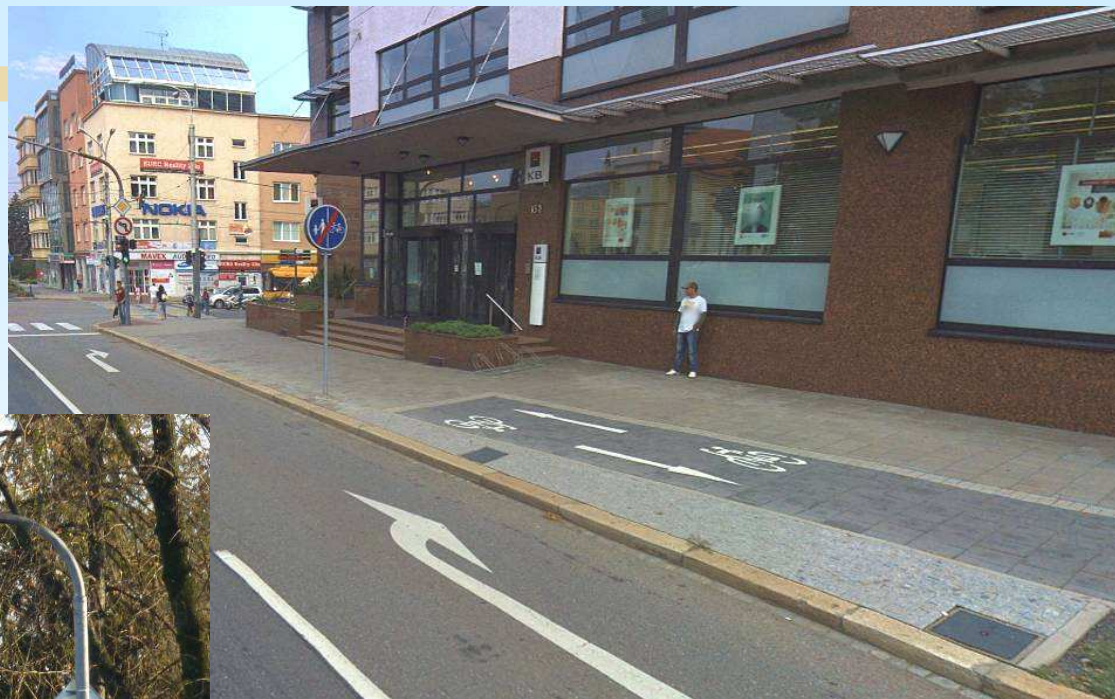
Centrum města – nešel by tento prostor využít lépe, než jako parkoviště?



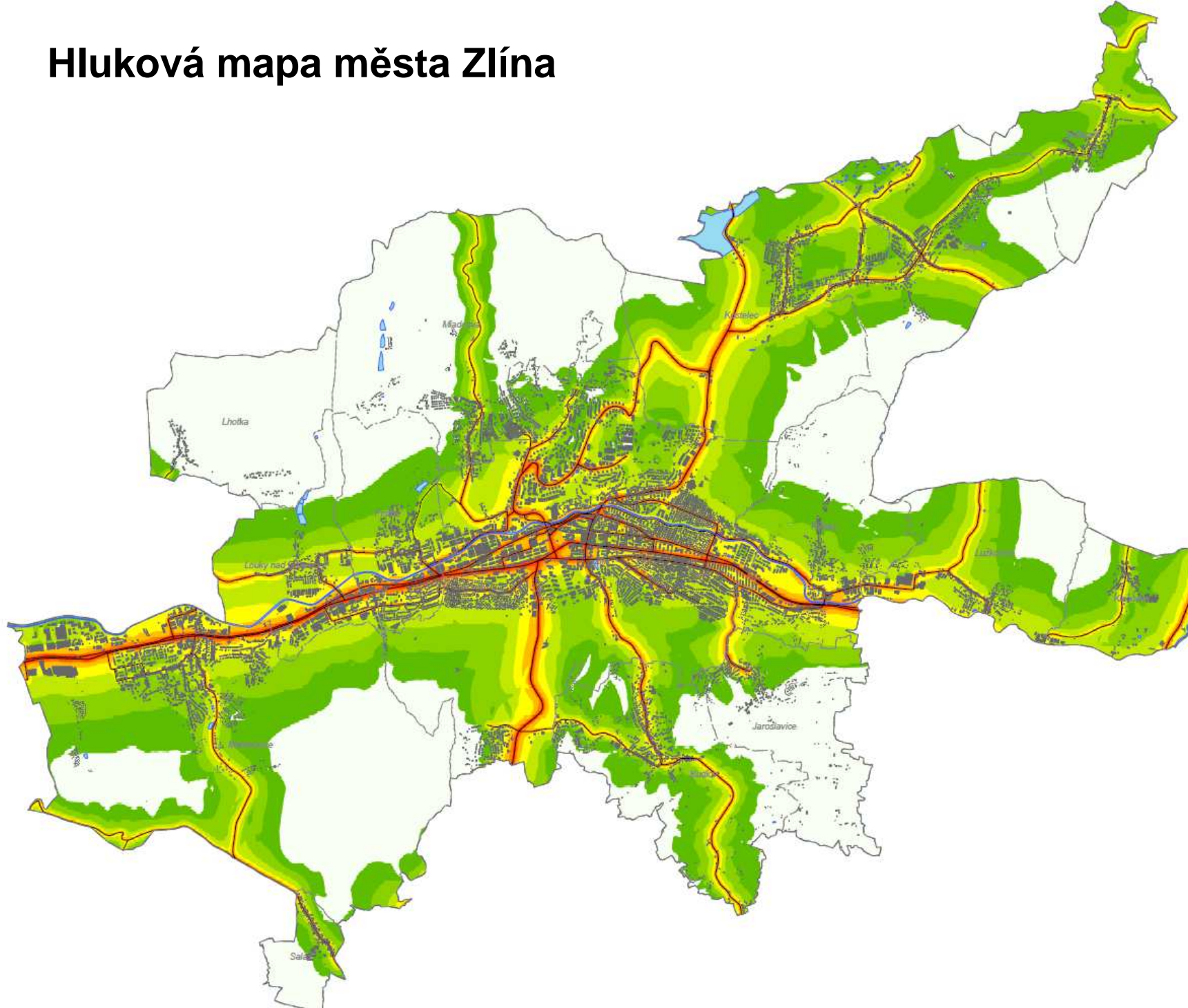
Automobilová doprava vytváří bariéry....



Bariéry, které už mnozí z nás ani nevnímají a považují je za normu...



Hluková mapa města Zlína



Výkres č. 1A

Hluková mapa města Zlín

Stávající hluková situace,
rok 2017 - denní doba (6:00 - 22:00)

Legenda

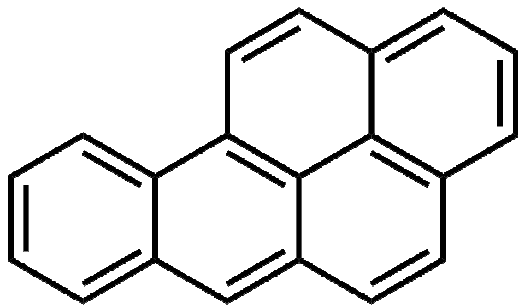
Hluková pásma - ukazatel L_{Aeq} [dB]

	< 35,0
	35,0 - 40,0
	40,0 - 45,0
	45,0 - 50,0
	50,0 - 55,0
	55,0 - 60,0
	60,0 - 65,0
	65,0 - 70,0
	> 70,0
	Hranice katastrálních území

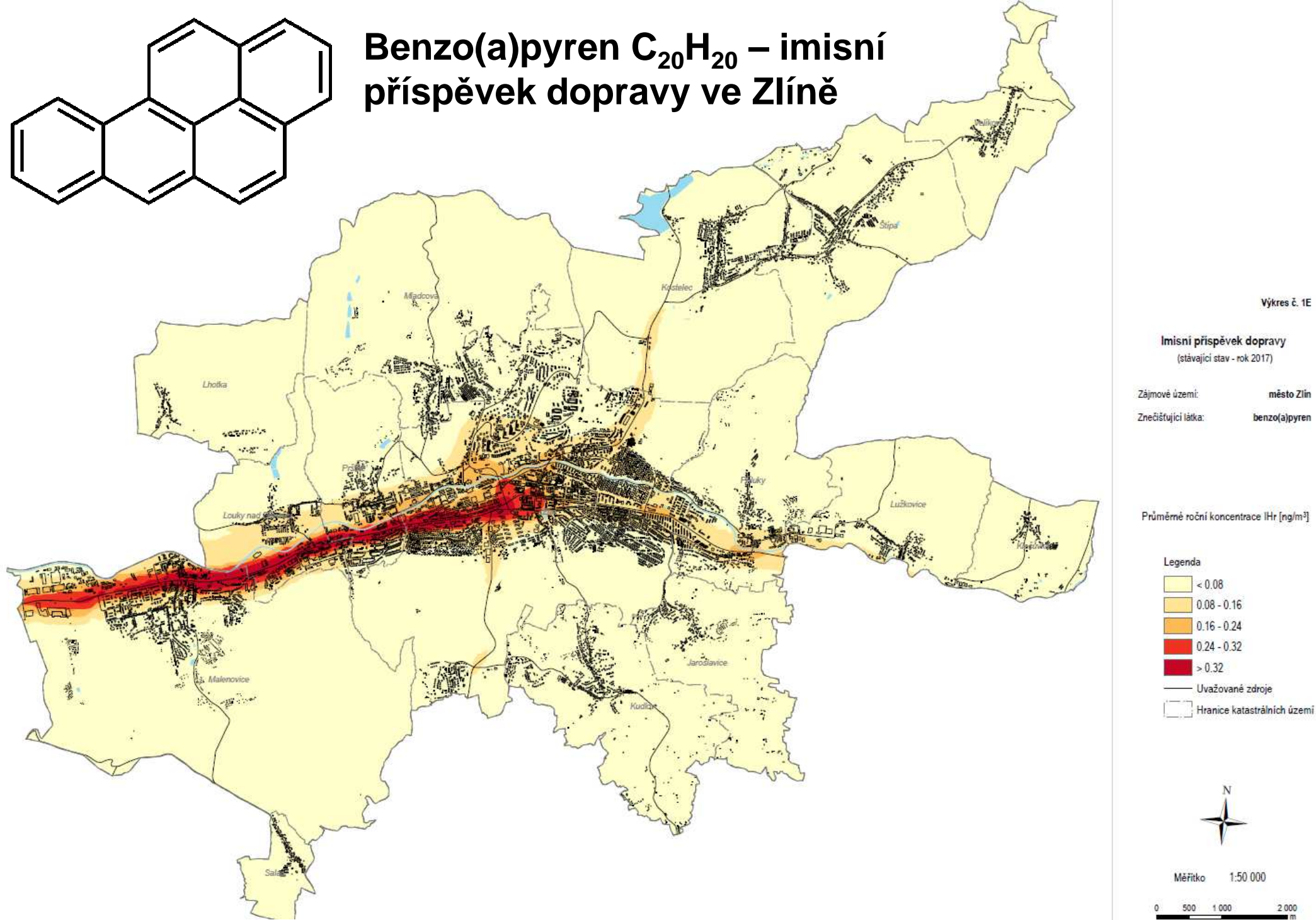


Měřítko 1:50 000





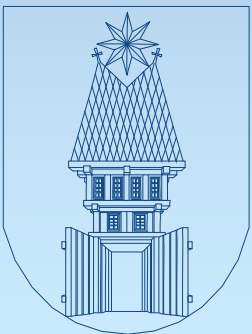
Benzo(a)pyren $C_{20}H_{20}$ – imisní příspěvek dopravy ve Zlíně



Benzo(a)pyren je silně karcinogenní a mutagenní uhlovodík.

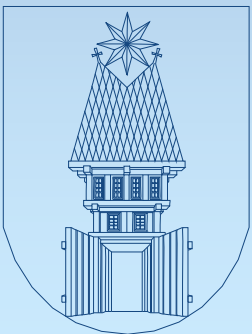
Zlín = město automobilů: důsledky

- Pěší doprava a cyklodoprava jsou upozad'ovány – tlak na jejich efektivitu
- Dlouhodobé preferování dopravních potřeb ekonomicky aktivních obyvatel před ostatními skupinami
- Řada mrtvých veřejných prostranství
- Kus života trávíme v kolonách a zácpách
- Znečištěné prostředí města (karcinogeny, prach, hluk)
- Negativní dopady na zdraví obyvatel, nedostatek pohybu
- „A co děti, mají si kde hrát?“



Další vývoj?

- Řada dopravních inženýrů automaticky počítá s růstovými modely individuální automobilové dopravy
- Nové komunikace, zkapacitňování stávajících, nová a nová parkovací místa v centrech měst = růst problémů
- Východisko = udržitelná městská mobilita



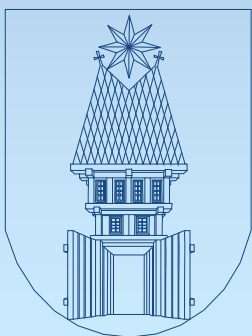
Děkuji Vám za pozornost

Ing. Martin Habuda
projektový manažer, cyklokoordinátor

Magistrát města Zlína
oddělení koordinace projektů
nám. Míru 12, Zlín 761 40

e-mail: martinhabuda@zlin.eu
Tel.: 577 630 166

6. 4. 2017



Ministerstvo životního prostředí



STÁTNÍ FOND
ŽIVOTNÍHO PROSTŘEDÍ
ČESKÉ REPUBLIKY

ekomob
čistá mobilita

