





Ministerstvo životního prostředí

MŽP a podpora udržitelné a čisté mobility

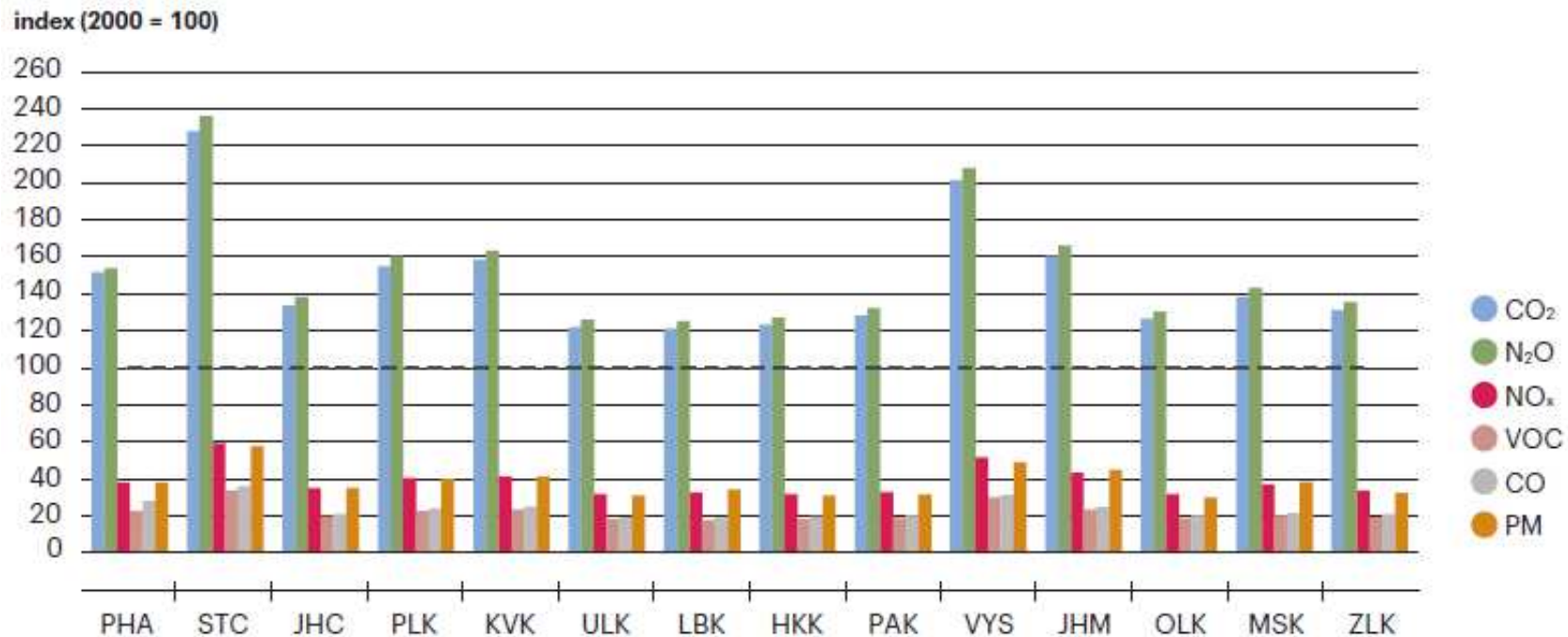
Pavla Vidanová
Ministerstvo životního prostředí

*Udržitelná městská doprava a mobilita –
současnost a budoucnost nejen ve Zlíně*
Zlín, 27. 6. 2017



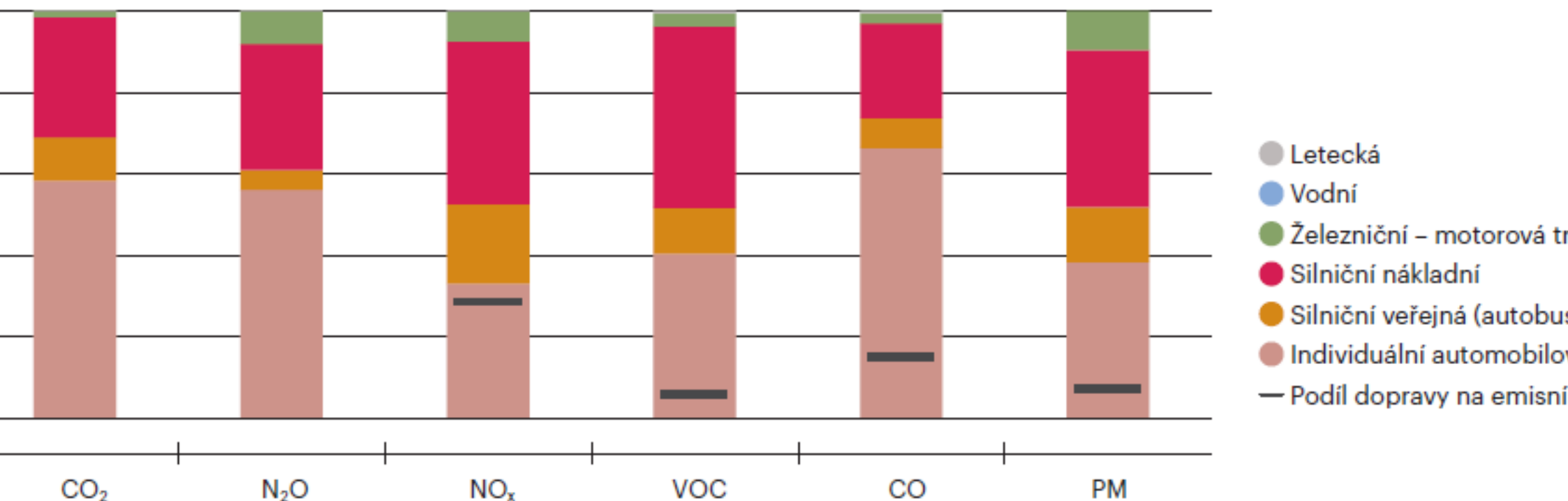
Doprava jako zdroj zátěže životního prostředí

- 40% veškerých emisí z dopravy vzniká ve 3 krajích
- Pokles emisí NO_x, VOC and CO a suspendovaných částic (modernizace vozového parku a snižování jeho emisní náročnosti)
- Růst emisí skleníkových plynů (růst přepravních výkonů)



Environmentální zátěž z dopravy ve Zlínském kraji

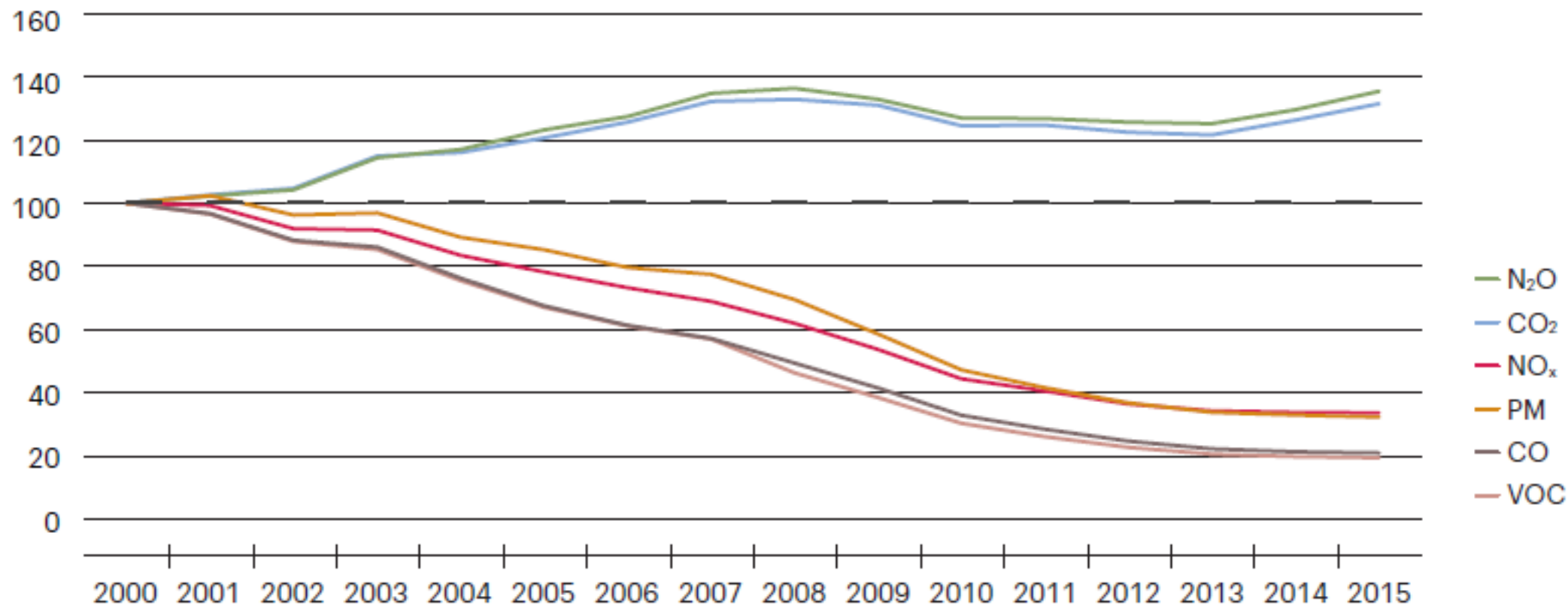
- Podprůměrné emise z dopravy na jednotku plochy
- Hlavní zdroje znečištění ovzduší:
 - nákladní silniční doprava
 - individuální automobilová doprava



Environmentální zátěž z dopravy ve Zlínském kraji

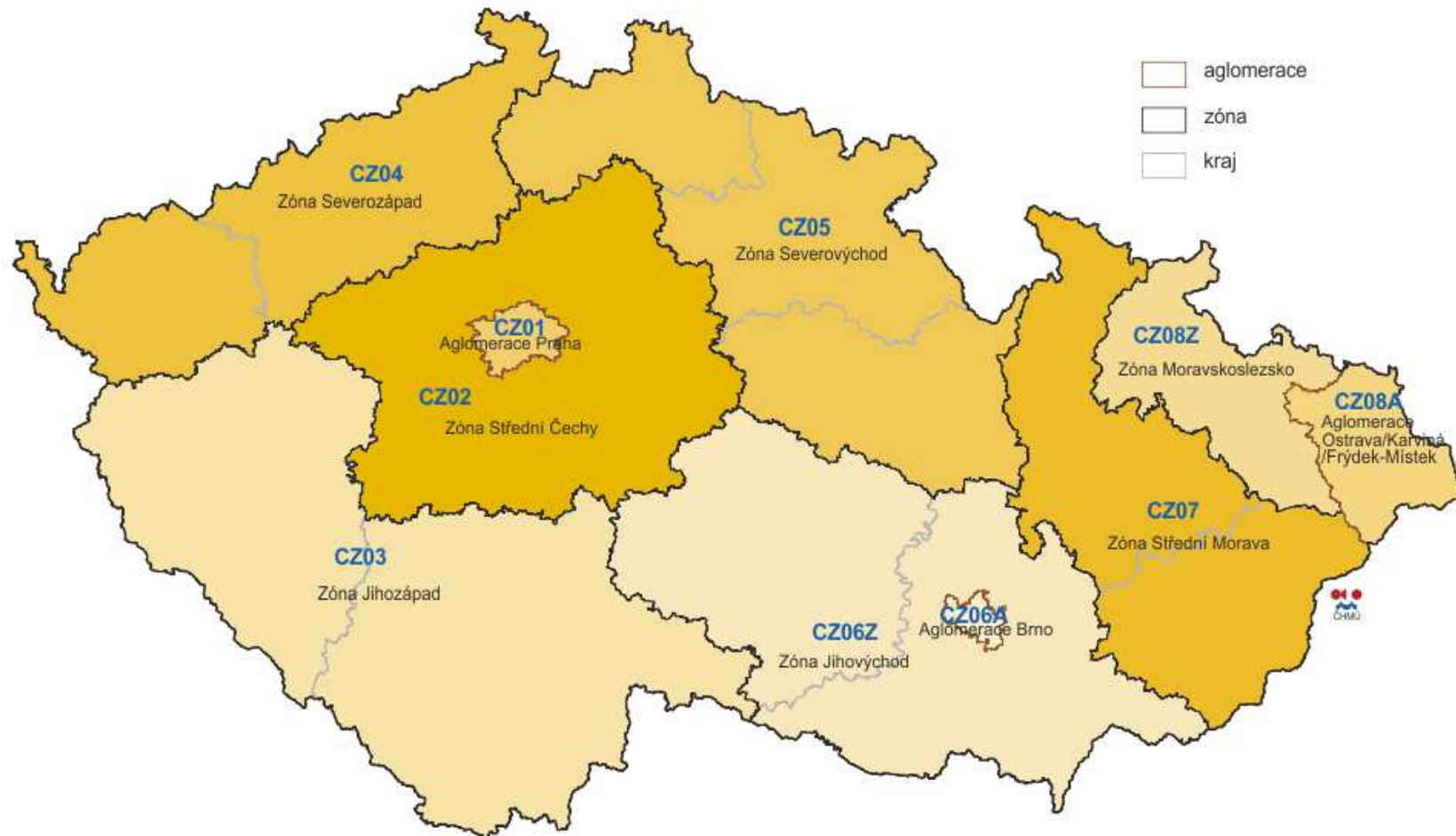
- Období 2000-2015:
 - Pokles emisí znečišťujících látek o 40 %
 - Nárůst emisí skleníkových plynů o 30 %

index (2000 = 100)



Hlavní nástroje zákona o ochraně ovzduší

- *Národní program snižování emisí ČR (2015)*
- *Dílčí Programy zlepšování kvality ovzduší*



- Analytická, návrhová, implementační část
- Návrhová část: celkem 23 opatření na národní úrovni, která jsou uložena k plnění jednotlivým ústředním orgánům státní správy, z toho **15 opatření z oblasti dopravy**



Opatření NPSE

- AA3 Podpora urychlení obměny vozového parku osobních vozidel
- AA5 Stimulace využívání alternativních pohonů v silniční nákladní dopravě prostřednictvím snížené sazby silniční daně
- AA8 Podpora nákupu osobních vozidel šetrných k životnímu prostředí
- AA9 Zvýšení maximální hranice poplatku za povolení k vjezdu motorových vozidel do vybraných míst a částí měst
- AA10 Podpora zavádění nízkoemisních zón
- AA11 Racionalizace zpoplatnění komunikací s ohledem na dopady dopravy na kvalitu ovzduší v dané lokalitě
- AB21 Obměna vozového parku veřejné správy za vozidla s alternativním pohonem
- AB22 Zlepšení funkčnosti systému pravidelných technických kontrol vozidel
- AB24 Stanovování podmínek provozu stavebních strojů
- AB25 Zmocnění obcí k vydání vyhlášky upravující podmínky přepravy sypkých materiálů nákladními vozidly



PZKO

- PZKO byly vydány MŽP formou opatření obecné povahy v první polovině roku 2016
- Zlínský kraj a Olomoucký kraj – Zóna Střední Morava
- Celkem 36 opatření, z toho **22 opatření z oblasti dopravy**



AA2	Extenzivní podpora (obce) přepravního systému pro dopravu	obce, kraj	průběžně do 31. 12. 2020
AB1	Realizace páteří sítě kapacitních komunikací pro automobilovou dopravu	MD (ŘSD)	31.12.2020
AB2	Prioritní výstavba obchvatů měst a obcí	obce, kraj, MD (ŘSD)	31. 12. 2020
AB3	Odstraňování bodových problémů na komunikační síti	obce, kraj, MD (ŘSD)	průběžně do 31. 12. 2020
AB4	Výstavba a rekonstrukce železničních tratí	MD (SŽDC)	průběžně do 31. 12. 2020
AB5	Výstavba a rekonstrukce tramvajových a trolejbusových tratí	obce	průběžně do 31. 12. 2020
AB6	Odstavná parkoviště, systémy Park&Ride a Kiss&Ride	obce	průběžně do 31. 12. 2020
AB7	Nízkoemisní zóny	obce	průběžně do 31. 12. 2020
AB8	Selektivní nebo úplné zakazy vjezdu	obce	průběžně do 31. 12. 2020
AB9	Integrované dopravní systémy veřejné hromadné dopravy	obce, kraj, MD	průběžně do 31. 12. 2020
AB10	Zvyšování kvality v systému veřejné hromadné dopravy	obce, kraj, MD	průběžně do 31. 12. 2020
AB11	Zajištění preference veřejné hromadné dopravy	obce, kraj, MD	průběžně do 31. 12. 2020
AB12	Rozvoj alternativních pohonů ve veřejné hromadné dopravě	obce, kraj	průběžně do 31. 12. 2020
AB13	Podpora cyklistické dopravy	obce, kraj	průběžně do 31. 12. 2020
AB14	Podpora pěší dopravy	obce, kraj	průběžně do 31. 12. 2020
AB15	Zvýšení plynulosti dopravy v intravilánu	obce, kraj	průběžně do 31. 12. 2020
AB16	Úklid a údržba komunikací	obce, kraj, MD (ŘSD)	průběžně do 31. 12. 2020
AB17	Omezení prašnosti výsadbou liniové zeleně	obce, kraj, MD (ŘSD)	průběžně do 31. 12. 2020
AB18	Omezování emisí z provozu vozidel obce/kraje a jeho organizací	obce, kraj	průběžně do 31. 12. 2020
AB19	Podpora využití nízkoemisních a bezemisních pohonů v automobilové dopravě	obce, kraj	průběžně do 31. 12. 2020
AC1	Podpora carsharingu	obce, kraj	průběžně do 31. 12. 2020



Financování

- **NPŽP – Výzva č. 8/2017**
- 5. Prioritní oblast: Životní prostředí ve městech a obcích
- Aktivita 2.3.A – Podpora opatření vyplývajících ze schválených programů zlepšování kvality ovzduší
- Podporované aktivity: zpracování akčního plánu implementace opatření PZKO vč. jeho realizace prostřednictvím vyčleněného koordinátora
- Celková alokace: **100 mil. Kč**
- Výše podpory na jeden projekt činí **50 %** z celkových způsobilých výdajů
- Příjem žádostí: **5. 5. – 30. 6. 2017**
- Okruh příjemců: kraje, ORP, které byly v PZKO označeny jako prioritní
- Výzva jednokolová, nesoutěžní
- Struktura akčního plánu je součástí dokumentace k Výzvě



Financování

- **NPŽP - Výzva č. 9/2017**
- 5. Prioritní oblast: Životní prostředí ve městech a obcích
- Aktivita 5.2 A – Zavádění nízkoemisních zón v obcích
- Podporované aktivity:
 - Zpracování studie proveditelnosti NEZ
 - Zpracování studie proveditelnosti regulačního řádů
 - Zpracování Plánu udržitelné městské mobility (*Sustainable Urban Mobility Plan*)
- Celková alokace: **10 mil. Kč** (100 tis. – 1 mil. Kč na jeden projekt)
- Maximální výše celkové podpory na jeden projekt činí **80 %** z celkových způsobilých výdajů
- Příjem žádostí: **5. 5. – 27. 9. 2017**
- Okruh příjemců: Obce
- Výzva jednokolová, nesoutěžní
- Struktura studií proveditelnosti a SUMP je součástí dokumentace k Výzvě
- SUMP musí být zpracován v souladu s metodikou certifikovanou MD



Financování

- **NPŽP – Výzva č. 2/2017**
- 7. Prioritní oblast: Inovativní a demonstrační projekty
- Podporované aktivity:
 - 7.1 A – Voda
 - 7.1 B – Kvalita ovzduší
 - 7.1 C – Odpady
 - 7.1 D – Energetické úspory a chytrá řešení v energetice
- Celková alokace: **100 mil. Kč** (200 tis. – 50 mil. Kč na jeden projekt)
- Maximální výše celkové podpory na jeden projekt činí **75 %** z celkových způsobilých výdajů
- Výzva dvoukolová, soutěžní
- 1. kolo – příjem projektových fiší: **13. 2. – 30. 6. 2017**
- Okruh příjemců: obce, kraje, svazky obcí a další



Připravované výzvy z NPZP

- **Červenec/srpen 2017 – osvěta čisté mobility**
 - Cíl výzvy: zvýšit povědomí veřejnosti o problémech souvisejících s dopravou ve městech a možnostech jejich řešení (alt. pohony, veřejná doprava, nemotorová doprava, sdílení dopravních prostředků)
 - Propojení s Evropským týdnem mobility
 - Důraz na komplexnost projektů
 - Předpokládaná alokace: 30 mil. Kč
 - Předpokládaný okruh příjemců: kraje a stat. města
- **Červenec/srpen 2017 – bikesharing**
 - Předpokládaná alokace: 20 mil. Kč
 - Předpokládaný okruh příjemců: stat. města a právnické osoby (např. dopravní podniky)



Připravované výzvy z NPZP

- **Podzim 2017 - podpora nákupu vozidel na alt. pohon**
 - Předpokládaná alokace: 100 mil. Kč
 - Předpokládaný okruh příjemců: obce, kraje a jimi zřízené organizace – probíhají jednání o rozšíření okruhu příjemců
 - Výzva jednokolová, nesoutěžní
 - Bonifikace 10 tis. Kč za ekologicky zlikvidované vozidlo emisní normy EURO 3 a starší
 - Prodloužení doby vyhlášení výzvy
 - Zahrnutí podpůrného finančního nástroje

Typ vozidla/Podpora	CNG	elektromobil	plug-in hybrid
M1 (osobní)	50 tis. Kč	220 tis. Kč	200 tis. Kč
N1 (nákladní menší do 2,5t)	50 tis. Kč	220 tis. Kč	200 tis. Kč
N1 (nákladní menší od 2,5-3,5t)	100 tis. Kč	500 tis. Kč	x
L7E (malá užitková)	x	150 tis. Kč	x
L1E, L2E (motorky do 45 km/h)	x	20 tis. Kč	x
L3E, L4E, L5E, L6E (motorky nad 45 km/h)	x	50 tis. Kč	x
M2, M3 do 7,5t (minibus)	100 tis. Kč	800 tis. Kč	x
N2 do 12t (nákladní střední)	200 tis. Kč	x	x



Děkuji za pozornost

Prostor pro vaše dotazy

